

สรุปรายงานผลการเบิกจ่ายงบประมาณตามแผนปฏิบัติราชการ รอบ 6 เดือน
(1 ตุลาคม 2565 – 31 มีนาคม 2566)

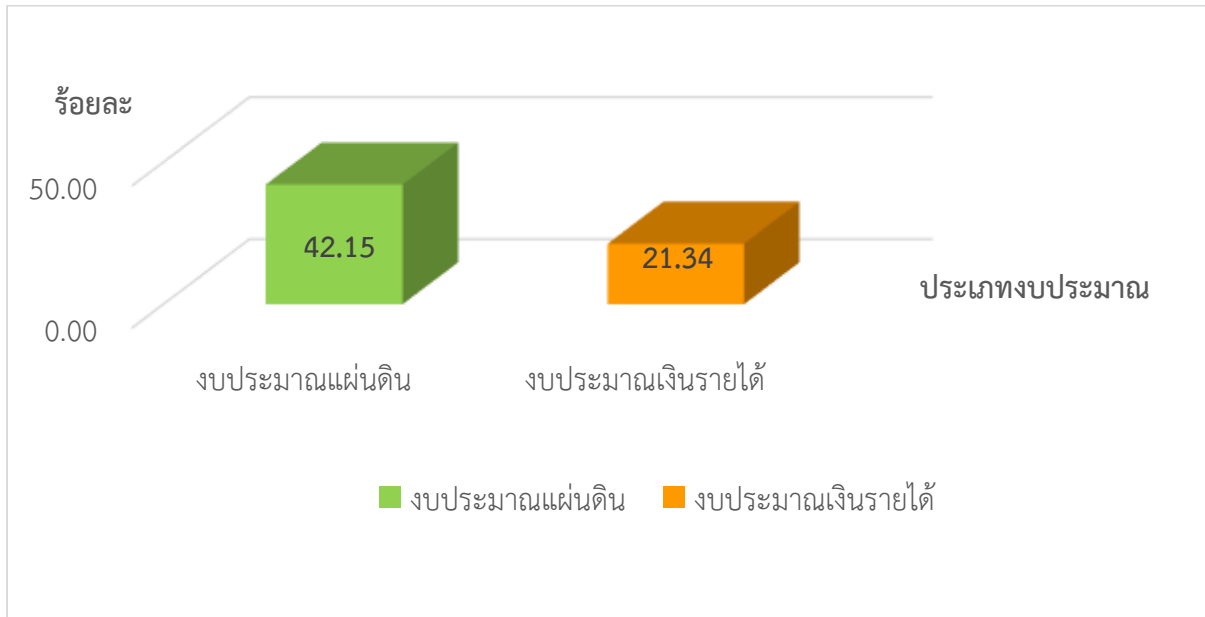
มหาวิทยาลัยราชภัฏสกลนครได้จัดสรรงบประมาณให้หน่วยงานภายในมหาวิทยาลัยดำเนินการตามภารกิจ ใน 4 ประเด็นยุทธศาสตร์ โดยมีผลการเบิกจ่ายงบประมาณ ตามแผนปฏิบัติราชการ ประจำปีงบประมาณ พ.ศ. 2566 รอบ 6 เดือน (1 ตุลาคม 2565 – 31 มีนาคม 2566) ข้อมูล ณ วันที่ 31 มีนาคม 2566 รายละเอียด ดังนี้

1. ผลการเบิกจ่ายงบประมาณ จำแนกตามประเภทงบประมาณ
2. ผลการเบิกจ่ายงบประมาณแผ่นดินและงบประมาณเงินรายได้จำแนกตามส่วนราชการ เปรียบเทียบแผนกับผล
3. ผลการเบิกจ่ายงบประมาณแผ่นดินและงบประมาณเงินรายได้จำแนกตามประเด็นยุทธศาสตร์ เปรียบเทียบแผนกับผล
4. ผลการดำเนินงานโครงการงบประมาณแผ่นดินและงบประมาณเงินรายได้ จำแนกตามส่วนราชการ เปรียบเทียบแผนกับผล
5. ผลการดำเนินงานโครงการงบประมาณแผ่นดินและงบประมาณเงินรายได้ จำแนกตามประเด็นยุทธศาสตร์ เปรียบเทียบแผนกับผล

ตารางที่ 1 : ผลการเบิกจ่ายงบประมาณ จำแนกตามประเภทงบประมาณ

ประเภทงบประมาณ	แผนการใช้จ่าย	ผลการเบิกจ่าย	คิดเป็นร้อยละ
งบประมาณแผ่นดิน	473,025,400.00	199,366,616.34	42.15
งบประมาณเงินรายได้	140,909,700.00	30,068,904.17	21.34
รวมทั้งสิ้น	613,935,100.00	229,435,520.51	37.37

แผนภูมิที่ 1 : ร้อยละผลการเบิกจ่ายงบประมาณ จำแนกตามประเภทงบประมาณ

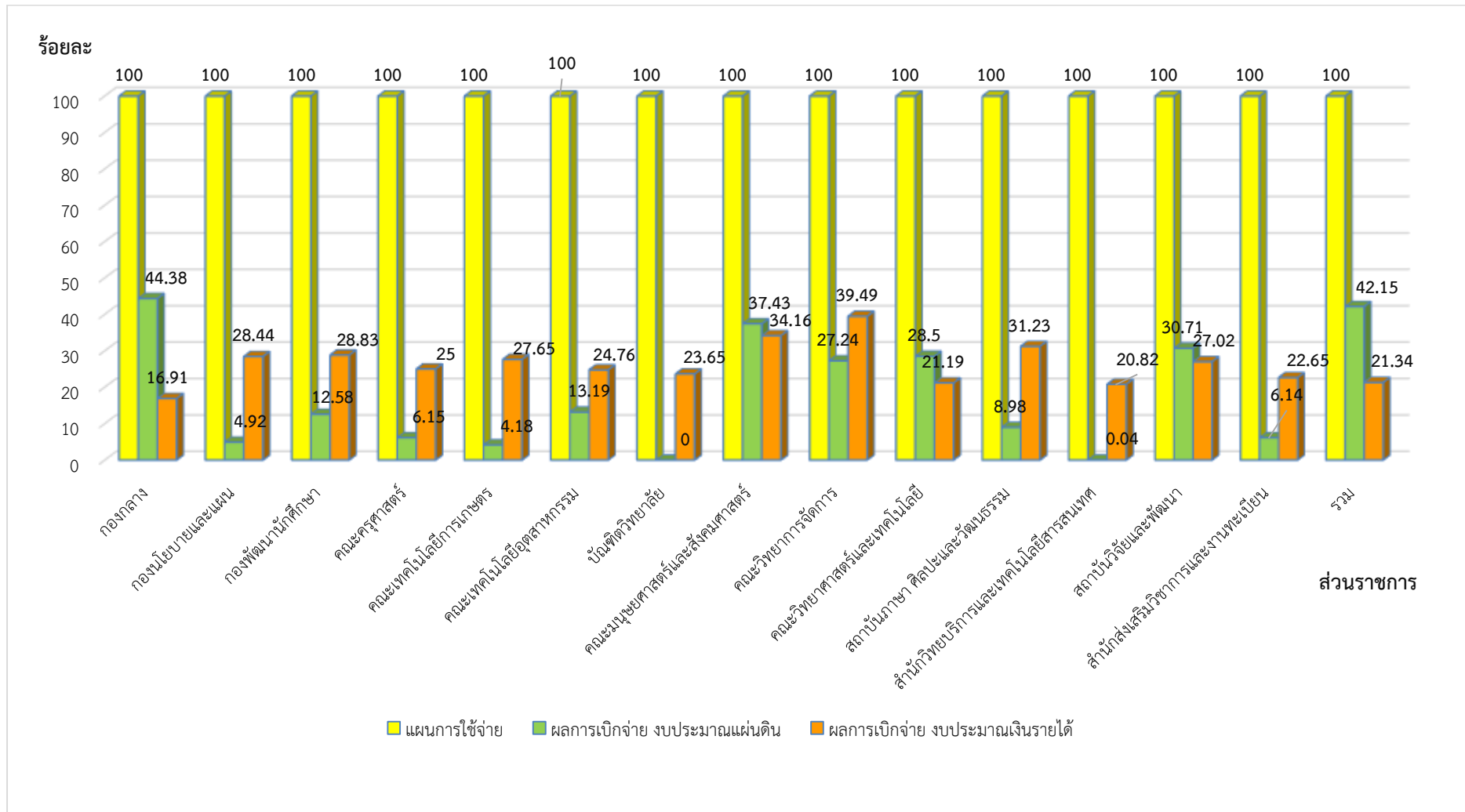


จากตารางที่ 1 พบว่า มหาวิทยาลัยราชภัฏสกลนคร มีผลการเบิกจ่ายงบประมาณ จำแนกตามประเภทงบประมาณประจำปีงบประมาณ พ.ศ. 2566 ในรอบ 6 เดือน จำนวน 229,435,520.51 บาท คิดเป็นร้อยละรวม 37.37 จำแนกเป็น งบประมาณแผ่นดิน จำนวน 199,366,616.34 บาท คิดเป็นร้อยละ 42.15 และงบประมาณเงินรายได้ จำนวน 30,068,904.17 บาท คิดเป็นร้อยละ 21.34 ตามลำดับ

ตารางที่ 2 : ผลการเบิกจ่ายงบประมาณแผ่นดินและงบประมาณเงินรายได้ จำแนกตามส่วนราชการเปรียบเทียบกับผล

ส่วนราชการ	งบประมาณแผ่นดิน			งบประมาณเงินรายได้		
	แผนการใช้จ่าย	ผลการเบิกจ่าย (งานคลัง ณ 31 มี.ค. 66)	ร้อยละ	แผนการใช้จ่าย	ผลการเบิกจ่าย (งานคลัง ณ 31 มี.ค. 66)	ร้อยละ
กองกลาง	437,898,215.00	194,329,805.73	44.38	69,967,375.00	11,834,307.38	16.91
กองนโยบายและแผน	2,100,500.00	103,267.80	4.92	941,400.00	267,746.00	28.44
กองพัฒนานักศึกษา	1,557,900.00	195,911.00	12.58	4,124,660.00	1,189,096.93	28.83
คณะครุศาสตร์	6,534,500.00	401,640.00	6.15	5,445,820.00	1,361,607.40	25.00
คณะเทคโนโลยีการเกษตร	2,855,240.00	119,230.00	4.18	1,331,800.00	368,219.65	27.65
คณะเทคโนโลยีอุตสาหกรรม	2,129,000.00	280,895.00	13.19	1,268,100.00	313,968.25	24.76
บัณฑิตวิทยาลัย	35,000.00	-	-	28,326,420.00	6,699,260.77	23.65
คณะมนุษยศาสตร์และสังคมศาสตร์	2,406,200.00	900,677.13	37.43	3,747,100.00	1,279,974.39	34.16
คณะวิทยาการจัดการ	2,730,460.00	743,814.00	27.24	4,280,100.00	1,690,109.58	39.49
คณะวิทยาศาสตร์และเทคโนโลยี	4,600,200.00	1,310,972.40	28.50	2,683,480.00	568,687.37	21.19
สถาบันภาษา ศิลปะและวัฒนธรรม	4,501,000.00	404,040.00	8.98	1,515,120.00	473,099.50	31.23
สำนักวิทยบริการและเทคโนโลยีสารสนเทศ	2,639,735.00	1,004.00	0.04	4,042,780.00	841,687.78	20.82
สถาบันวิจัยและพัฒนา	1,582,450.00	486,031.07	30.71	4,200,000.00	1,134,650.00	27.02
สำนักส่งเสริมวิชาการและงานทะเบียน	1,455,000.00	89,328.21	6.14	9,035,545.00	2,046,489.17	22.65
รวม	73,025,400.00	99,366,616.34	42.15	140,909,700.00	30,068,904.17	21.34

แผนภูมิที่ 2 : ร้อยละการเบิกจ่ายงบประมาณแผ่นดินและงบประมาณเงินรายได้ จำแนกตามส่วนราชการเปรียบเทียบกับผล



จากแผนภูมิที่ 2 มหาวิทยาลัยราชภัฏสกลนคร มีผลการเบิกจ่าย **จำแนกตามส่วนราชการ**เมื่อเปรียบเทียบกับแผนผล ประจำปีงบประมาณ พ.ศ. 2566 ในรอบ 6 เดือน **งบประมาณแผ่นดิน** พบว่า งบประมาณแผ่นดินมีผลการเบิกจ่าย คิดเป็นร้อยละ 42.15 และคงเหลือยังไม่ได้เบิกจ่าย คิดเป็นร้อยละ 57.85, **เมื่อจำแนกตามส่วนราชการ** ส่วนราชการที่มีผลการเบิกจ่ายมากที่สุด ได้แก่ กองกลาง คิดเป็นร้อยละ 44.38 รองลงมา ได้แก่ คณะมนุษยศาสตร์และสังคมศาสตร์ คิดเป็นร้อยละ 37.43 และน้อยที่สุด ได้แก่ บัณฑิตวิทยาลัย ยังไม่มีการเบิกจ่าย

และมีผลการเบิกจ่าย**งบประมาณเงินรายได้**เปรียบเทียบกับผลพบว่า งบประมาณเงินรายได้ มีผลการเบิกจ่าย คิดเป็นร้อยละ 21.34 และคงเหลือยังไม่ได้เบิกจ่าย คิดเป็นร้อยละ 78.66, **เมื่อจำแนกตามส่วนราชการ**ส่วนราชการที่มีผลการเบิกจ่ายมากที่สุด ได้แก่ คณะวิทยาการจัดการ คิดเป็นร้อยละ 39.49 รองลงมา ได้แก่ คณะมนุษยศาสตร์และสังคมศาสตร์ คิดเป็นร้อยละ 34.16 และน้อยที่สุด ได้แก่ กองกลาง คิดเป็นร้อยละ 16.91

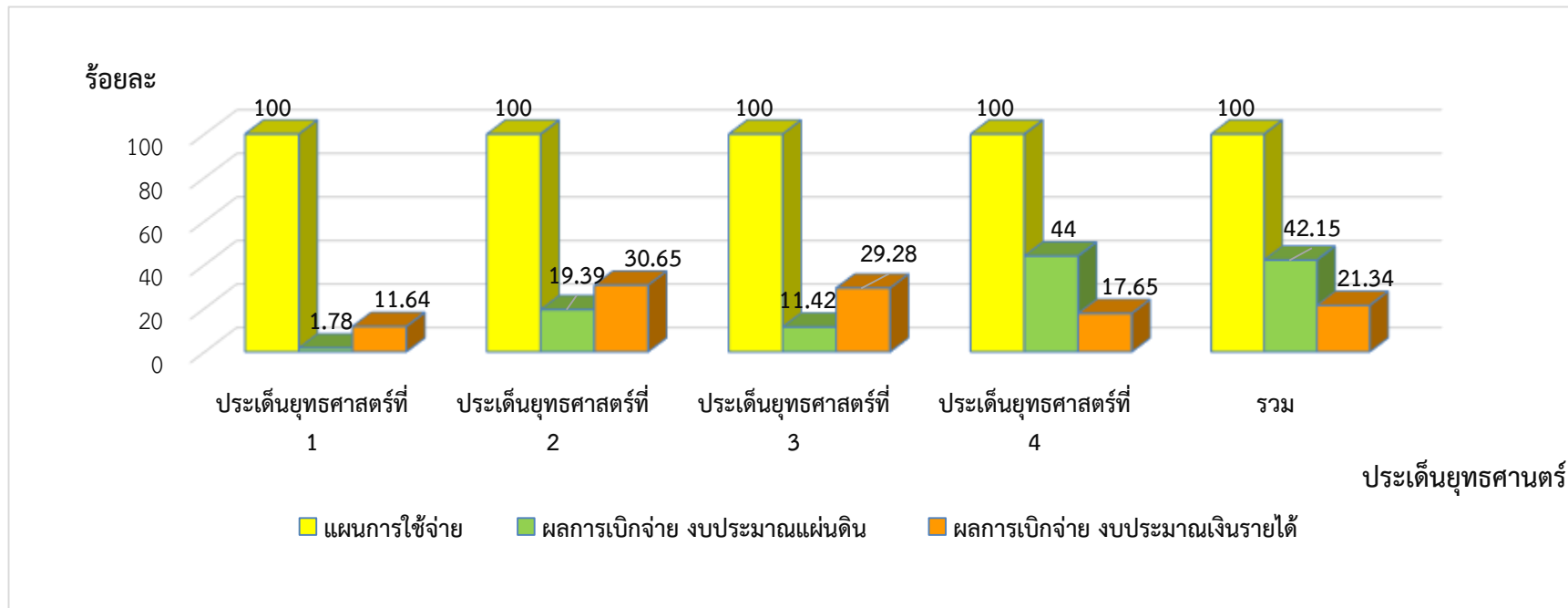
โดยมีรายละเอียดร้อยละการเบิกจ่ายงบประมาณ**เมื่อจำแนกตามส่วนราชการ**เรียงลำดับจากมากไปหาน้อย ดังนี้

ลำดับที่	การเบิกจ่ายงบประมาณแผ่นดิน		ลำดับที่	การเบิกจ่ายงบประมาณเงินรายได้	
1	กองกลาง	44.38%	1	คณะวิทยาการจัดการ	39.49%
2	คณะมนุษยศาสตร์และสังคมศาสตร์	37.43%	2	คณะมนุษยศาสตร์และสังคมศาสตร์	34.16%
3	สถาบันวิจัยและพัฒนา	30.71%	3	สถาบันภาษา ศิลปะและวัฒนธรรม	31.23%
4	คณะวิทยาศาสตร์และเทคโนโลยี	28.50%	4	กองพัฒนานักศึกษา	28.83%
5	คณะวิทยาการจัดการ	27.24%	5	กองนโยบายและแผน	28.44%
6	คณะเทคโนโลยีอุตสาหกรรม	13.19%	6	คณะเทคโนโลยีการเกษตร	27.65%
7	กองพัฒนานักศึกษา	12.58%	7	สถาบันวิจัยและพัฒนา	27.02%
8	สถาบันภาษา ศิลปะและวัฒนธรรม	8.98%	8	คณะครุศาสตร์	25.00%
9	คณะครุศาสตร์	6.15%	9	คณะเทคโนโลยีอุตสาหกรรม	24.76%
10	สำนักส่งเสริมวิชาการและงานทะเบียน	6.14%	10	บัณฑิตวิทยาลัย	23.65%
11	กองนโยบายและแผน	4.92%	11	สำนักส่งเสริมวิชาการและงานทะเบียน	22.65%
12	คณะเทคโนโลยีการเกษตร	4.18%	12	คณะวิทยาศาสตร์และเทคโนโลยี	21.19%
13	สำนักวิทยบริการและเทคโนโลยีสารสนเทศ	0.04%	13	สำนักวิทยบริการและเทคโนโลยีสารสนเทศ	20.82%
14	บัณฑิตวิทยาลัย	0.00%	14	กองกลาง	16.91%

ตารางที่ 3 : ผลการเบิกจ่ายงบประมาณแผ่นดินและงบประมาณเงินรายได้ จำแนกตามประเด็นยุทธศาสตร์เปรียบเทียบกับผล

ประเด็นยุทธศาสตร์	ผลการเบิกจ่ายงบประมาณแผ่นดิน					ผลการเบิกจ่ายงบประมาณเงินรายได้				
	แผนการใช้จ่าย	ผลการเบิกจ่าย (งานคลัง ณ 31 มี.ค. 66)	ร้อยละ	คงเหลือ	ร้อยละ	แผนการใช้จ่าย	ผลการเบิกจ่าย (งานคลัง ณ 31 มี.ค. 66)	ร้อยละ	คงเหลือ	ร้อยละ
ประเด็นยุทธศาสตร์ที่ 1 : การผลิตบัณฑิตและพัฒนาครูให้มีคุณภาพตามมาตรฐานวิชาชีพ	5,171,005.00	91,845.00	1.78	5,079,160.00	98.22	3,968,470.00	461,788.00	11.64	3,506,682.00	88.36
ประเด็นยุทธศาสตร์ที่ 2 : การยกระดับคุณภาพการศึกษา	14,322,381.00	2,776,467.37	19.39	11,545,913.63	80.61	38,320,179.00	11,746,835.76	30.65	26,573,343.24	69.35
ประเด็นยุทธศาสตร์ที่ 3 : การพัฒนาท้องถิ่นอย่างยั่งยืนด้วยการวิจัยและนวัตกรรม	9,443,725.00	1,078,181.00	11.42	8,365,544.00	88.58	3,884,888.00	1,137,494.00	29.28	2,747,394.00	70.72
ประเด็นยุทธศาสตร์ที่ 4 : การพัฒนาระบบบริหารจัดการให้มีประสิทธิภาพ	444,088,289.00	195,420,122.97	44.00	248,668,166.03	56.00	94,736,163.00	16,722,786.41	17.65	78,013,376.59	82.35
รวม	473,025,400.00	199,366,616.34	42.15	273,658,783.66	57.85	140,909,700.00	30,068,904.17	21.34	110,840,795.83	78.66

แผนภูมิที่ 3 : จำนวนร้อยละการเบิกจ่ายงบประมาณแผ่นดินและงบประมาณเงินรายได้ จำแนกตามประเด็นยุทธศาสตร์เปรียบเทียบแผนกับผล



จากแผนภูมิที่ 3 มหาวิทยาลัยราชภัฏสกลนคร มีผลการเบิกจ่ายงบประมาณแผ่นดินเปรียบเทียบแผนกับผลพบว่า งบประมาณแผ่นดินมีผลการเบิกจ่าย คิดเป็นร้อยละ 42.15 และคงเหลือยังไม่ได้เบิกจ่าย คิดเป็นร้อยละ 57.85, เมื่อจำแนกตามประเด็นยุทธศาสตร์ประเด็นยุทธศาสตร์ที่มีผลการเบิกจ่ายมากที่สุด ได้แก่ ประเด็นยุทธศาสตร์ที่ 4: การพัฒนาระบบบริหารจัดการให้มีประสิทธิภาพ คิดเป็นร้อยละ 44.00 รองลงมา ได้แก่ ประเด็นยุทธศาสตร์ที่ 2: การยกระดับคุณภาพการศึกษาสู่ระดับสากล คิดเป็นร้อยละ 19.39 และประเด็นยุทธศาสตร์ที่มีการเบิกจ่ายน้อยที่สุด ได้แก่ ประเด็นยุทธศาสตร์ที่ 1: การผลิตบัณฑิตและพัฒนาครูให้มีคุณภาพตามมาตรฐานวิชาชีพ คิดเป็นร้อยละ 1.78

และมีผลการเบิกจ่ายงบประมาณเงินรายได้เปรียบเทียบแผนกับผลพบว่า งบประมาณเงินรายได้ มีผลการเบิกจ่าย คิดเป็นร้อยละ 21.34 และคงเหลือยังไม่ได้เบิกจ่าย คิดเป็นร้อยละ 78.66, เมื่อจำแนกตามประเด็นยุทธศาสตร์ประเด็นยุทธศาสตร์ที่มีผลการเบิกจ่ายมากที่สุด ได้แก่ ประเด็นยุทธศาสตร์ที่ 2: การยกระดับคุณภาพ

การศึกษาระดับสากล คิดเป็นร้อยละ 30.65 รองลงมาได้แก่ ประเด็นยุทธศาสตร์ที่ 3: การพัฒนาท้องถิ่นอย่างยั่งยืนด้วยการวิจัยและนวัตกรรม คิดเป็นร้อยละ 29.28 และน้อยที่สุด ได้แก่ ยุทธศาสตร์ที่ 1: การผลิตบัณฑิตและพัฒนาครูให้มีคุณภาพตามมาตรฐานวิชาชีพ คิดเป็นร้อยละ 11.64

โดยมีรายละเอียดร้อยละการเบิกจ่ายงบประมาณเมื่อจำแนกตามประเด็นยุทธศาสตร์เรียงลำดับจากมากไปหาน้อย ดังนี้

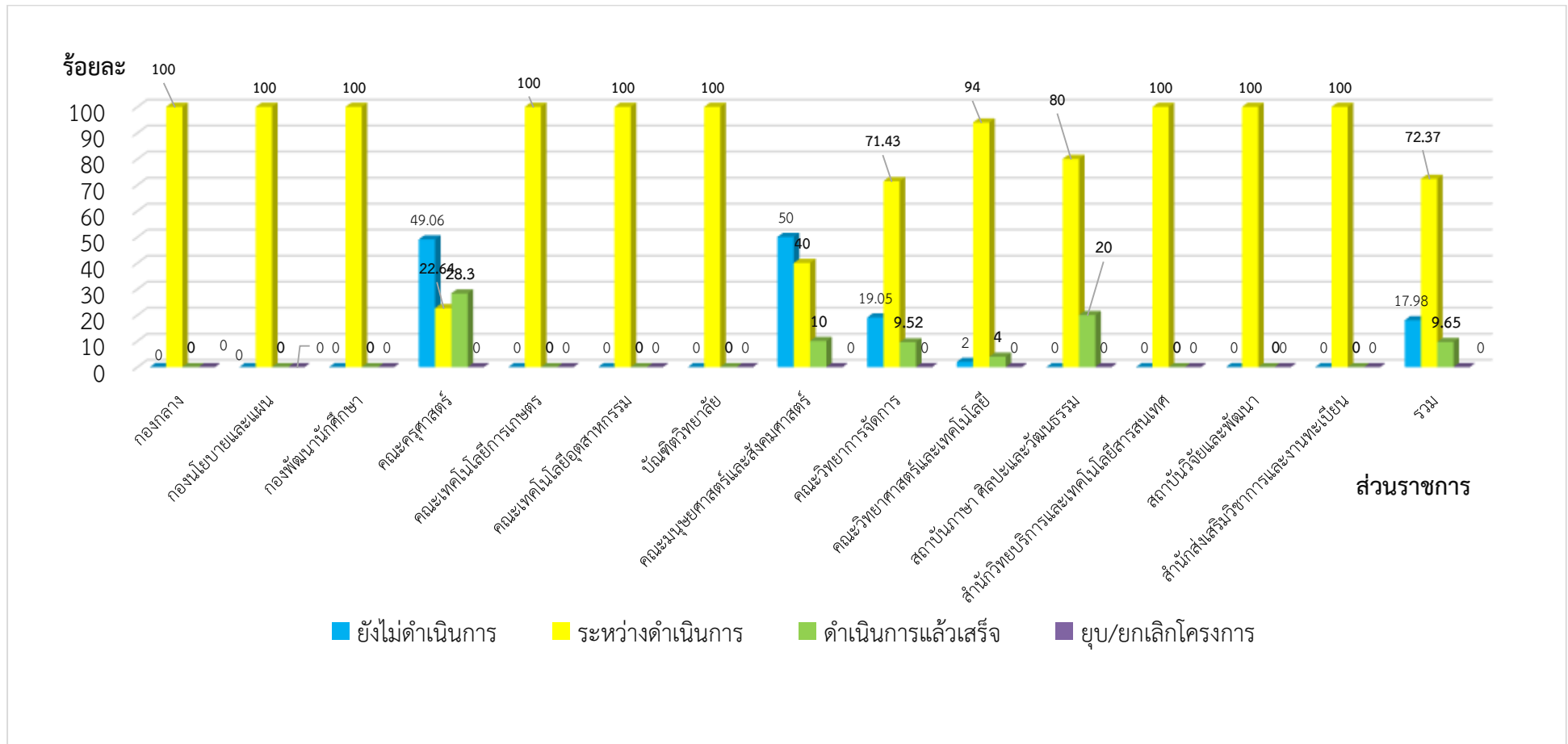
ลำดับที่	การเบิกจ่ายงบประมาณแผ่นดิน	ร้อยละผล การเบิกจ่าย	ลำดับที่	การเบิกจ่ายงบประมาณเงินรายได้	ร้อยละผล การเบิกจ่าย
1	ประเด็นยุทธศาสตร์ที่ 4 : การพัฒนาระบบบริหารจัดการให้มีประสิทธิภาพ	44.00%	1	ประเด็นยุทธศาสตร์ที่ 2 : การยกระดับคุณภาพการศึกษาระดับสากล	30.65%
2	ประเด็นยุทธศาสตร์ที่ 2 : การยกระดับคุณภาพการศึกษาระดับสากล	19.39%	2	ประเด็นยุทธศาสตร์ที่ 3 : การพัฒนาท้องถิ่นอย่างยั่งยืน	29.28%
3	ประเด็นยุทธศาสตร์ที่ 3 : การพัฒนาท้องถิ่นอย่างยั่งยืน	11.42%	3	ประเด็นยุทธศาสตร์ที่ 4 : การพัฒนาระบบบริหารจัดการให้มีประสิทธิภาพ	17.65%
4	ประเด็นยุทธศาสตร์ที่ 1 : การผลิตบัณฑิตและพัฒนาครูให้มีคุณภาพตาม มาตรฐานวิชาชีพ	1.78%	4	ประเด็นยุทธศาสตร์ที่ 1 : การผลิตบัณฑิตและพัฒนาครูให้มีคุณภาพตามมาตรฐานวิชาชีพ	11.64%

สรุปรายงานผลการดำเนินงานโครงการตามแผนปฏิบัติการราชการ รอบ 6 เดือน (1 ตุลาคม 2565 – 31 มีนาคม 2566)

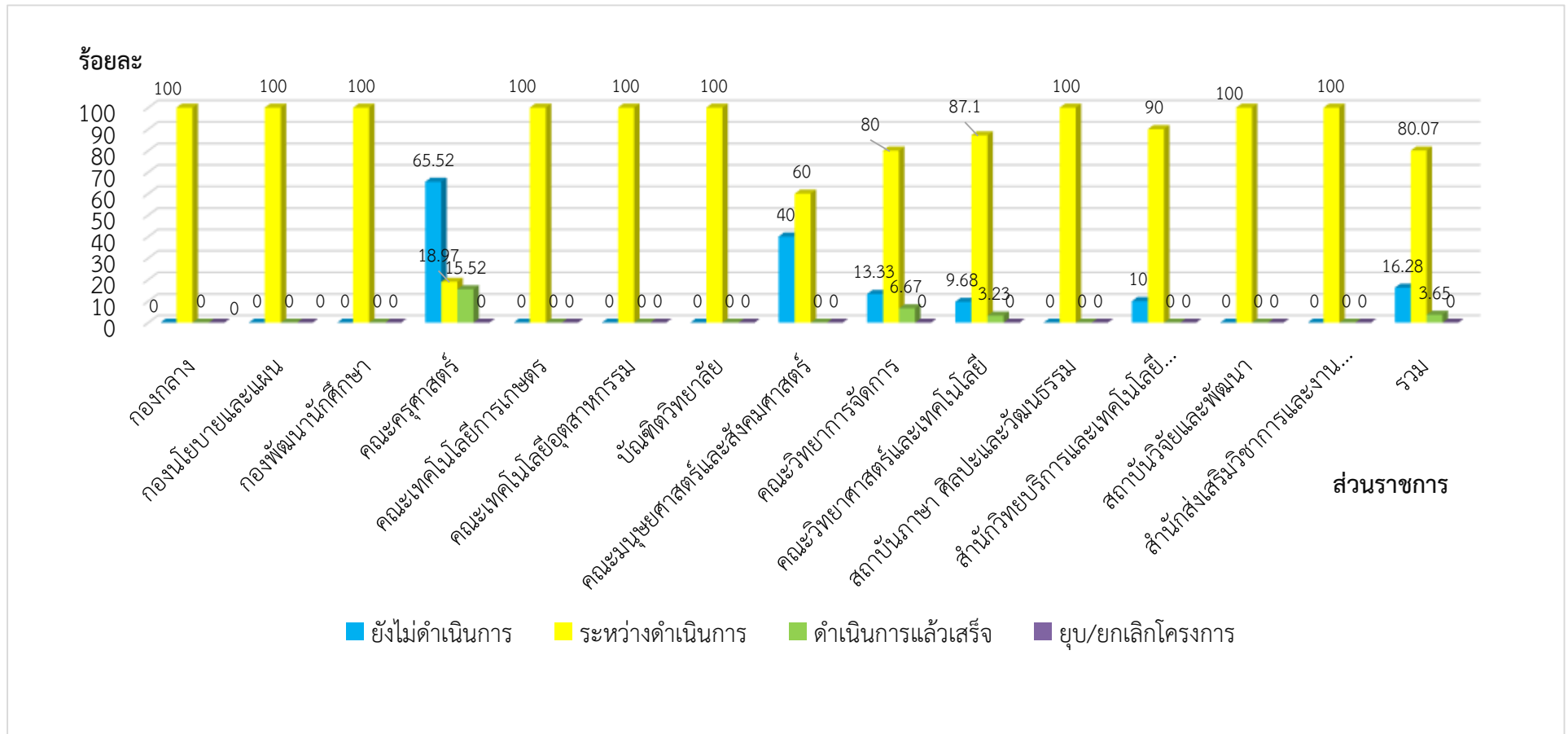
ตารางที่ 4 : ผลการดำเนินงานโครงการงบประมาณแผ่นดินและงบประมาณเงินรายได้ จำแนกตามส่วนราชการเปรียบเทียบกับผล

ส่วนราชการ	ผลการดำเนินงานงบประมาณแผ่นดิน									ผลการดำเนินงานงบประมาณเงินรายได้								
	จำนวนโครงการทั้งหมด	ผลการดำเนินงาน								จำนวนโครงการทั้งหมด	ผลการดำเนินงาน							
		ยังไม่ดำเนินการ		ระหว่างดำเนินการ		ดำเนินการแล้วเสร็จ		ยุบ/ยกเลิกโครงการ			ยังไม่ดำเนินการ		ระหว่างดำเนินการ		ดำเนินการแล้วเสร็จ		ยุบ/ยกเลิกโครงการ	
		จำนวน	ร้อยละ	จำนวน	ร้อยละ	จำนวน	ร้อยละ	จำนวน	ร้อยละ		จำนวน	ร้อยละ	จำนวน	ร้อยละ	จำนวน	ร้อยละ	จำนวน	ร้อยละ
กองกลาง	13	0	-	13	100.00	0	-	0	-	31	0	-	31	100.00	0	-	0	-
กองนโยบายและแผน	4	0	-	4	100.00	0	-	0	-	9	0	-	9	100.00	0	-	0	-
กองพัฒนานักศึกษา	3	0	-	3	100.00	0	-	0	-	28	0	-	28	100.00	0	-	0	-
คณะครุศาสตร์	53	26	49.06	12	22.64	15	28.30	0	-	58	38	65.52	11	18.97	9	15.52	0	-
คณะเทคโนโลยีการเกษตร	28	0	-	28	100.00	0	-	0	-	16	0	-	16	100.00	0	-	0	-
คณะเทคโนโลยีอุตสาหกรรม	15	0	-	15	100.00	0	-	0	-	9	0	-	9	100.00	0	-	0	-
บัณฑิตวิทยาลัย	1	0	-	1	100.00	0	-	0	-	32	0	-	32	100.00	0	-	0	-
คณะมนุษยศาสตร์และสังคมศาสตร์	20	10	50.00	8	40.00	2	10.00	0	-	10	4	40.00	6	60.00	0	-	0	-
คณะวิทยาการจัดการ	21	4	19.05	15	71.43	2	9.52	0	-	15	2	13.33	12	80.00	1	6.67	0	-
คณะวิทยาศาสตร์และเทคโนโลยี	50	1	2.00	47	94.00	2	4.00	0	-	31	3	9.68	27	87.10	1	3.23	0	-
สถาบันภาษา ศิลปะและวัฒนธรรม	5	0	-	4	80.00	1	20.00	0	-	7	0	-	7	100.00	0	-	0	-
สำนักวิทยบริการและเทคโนโลยีสารสนเทศ	3	0	-	3	100.00	0	-	0	-	20	2	10.00	18	90.00	0	-	0	-
สถาบันวิจัยและพัฒนา	8	0	-	8	100.00	0	-	0	-	16	0	-	16	100.00	0	-	0	-
สำนักส่งเสริมวิชาการและงานทะเบียน	4	0	-	4	100.00	0	-	0	-	19	0	-	19	100.00	0	-	0	-
รวม	228	41	17.98	165	72.37	22	9.65	0	-	301	49	16.28	241	80.07	11	3.65	0	-

แผนภูมิที่ 4 : ร้อยละผลการดำเนินงานโครงการงบประมาณแผ่นดิน จำแนกตามส่วนราชการเปรียบเทียบแผนกับผล



แผนภูมิที่ 5 : ร้อยละผลการดำเนินงานโครงการงบประมาณเงินรายได้ จำแนกตามส่วนราชการเปรียบเทียบแผนกับผล



จากแผนภูมิที่ 4 พบว่า ภาพรวมผลการดำเนินงานโครงการงบประมาณแผ่นดินจำแนกตามส่วนราชการ เปรียบเทียบแผนกับผลพบว่า ดำเนินการแล้วเสร็จ คิดเป็นร้อยละ 9.65 อยู่ระหว่างการดำเนินการ คิดเป็นร้อยละ 72.37 ยังไม่ดำเนินการ คิดเป็นร้อยละ 17.98 และยุบ/ยกเลิกโครงการ คิดเป็นร้อยละ 0

ส่วนราชการที่มีผลการดำเนินงานโครงการแล้วเสร็จ มากที่สุด ได้แก่ คณะครุศาสตร์ คิดเป็นร้อยละ 28.30 รองลงมา สถาบันภาษา ศิลปะและวัฒนธรรมคิดเป็นร้อยละ 20.00 และคณะมนุษยศาสตร์และสังคมศาสตร์ คิดเป็นร้อยละ 10.00

ส่วนราชการที่มีผลการดำเนินงานโครงการอยู่ระหว่างดำเนินการมากที่สุด ได้แก่ กองกลาง กองนโยบายและแผน กองพัฒนานักศึกษา คณะเทคโนโลยีการเกษตร คณะเทคโนโลยีอุตสาหกรรม บัณฑิตวิทยาลัย สำนักวิทยบริการและเทคโนโลยีสารสนเทศ สถาบันวิจัยและพัฒนา สำนักส่งเสริมวิชาการและงานทะเบียน คิดเป็นร้อยละ 100.00 รองลงมา ได้แก่ คณะวิทยาศาสตร์และเทคโนโลยี คิดเป็นร้อยละ 94.00 และสถาบันภาษา ศิลปะและวัฒนธรรม คิดเป็นร้อยละ 80.00

ส่วนราชการที่ยังไม่ดำเนินโครงการมากที่สุด ได้แก่ คณะมนุษยศาสตร์และสังคมศาสตร์ คิดเป็นร้อยละ 50.00 รองลงมา ได้แก่ คณะครุศาสตร์ คิดเป็นร้อยละ 49.06 และคณะวิทยาการจัดการ คิดเป็นร้อยละ 19.05

และจากแผนภูมิที่ 5 พบว่า ภาพรวมผลการดำเนินงานโครงการงบประมาณเงินรายได้จำแนกตามส่วนราชการ เปรียบเทียบแผนกับผลพบว่า ดำเนินการแล้วเสร็จ คิดเป็นร้อยละ 3.65 อยู่ระหว่างการดำเนินการ คิดเป็นร้อยละ 80.07 ยังไม่ดำเนินการ คิดเป็นร้อยละ 16.28 และยุบ/ยกเลิกโครงการ คิดเป็นร้อยละ 0

ส่วนราชการที่มีผลการดำเนินงานโครงการแล้วเสร็จ มากที่สุด ได้แก่ คณะครุศาสตร์ คิดเป็นร้อยละ 15.52 รองลงมา ได้แก่ คณะวิทยาการจัดการ คิดเป็นร้อยละ 6.67 และคณะวิทยาศาสตร์และเทคโนโลยี คิดเป็นร้อยละ 3.23

ส่วนราชการที่มีผลการดำเนินงานโครงการอยู่ระหว่างดำเนินการมากที่สุด ได้แก่ กองกลาง กองนโยบายและแผน กองพัฒนานักศึกษา คณะเทคโนโลยีการเกษตร คณะเทคโนโลยีอุตสาหกรรม บัณฑิตวิทยาลัย สถาบันภาษา ศิลปะและวัฒนธรรม สถาบันวิจัยและพัฒนา สำนักส่งเสริมวิชาการและงานทะเบียน คิดเป็นร้อยละ 100.00 รองลงมา ได้แก่ สำนักวิทยบริการและสารสนเทศ คิดเป็นร้อยละ 90.00 และคณะวิทยาศาสตร์และเทคโนโลยี คิดเป็นร้อยละ 87.10

ส่วนราชการที่ยังไม่ดำเนินโครงการมากที่สุด ได้แก่ คณะครุศาสตร์ คิดเป็นร้อยละ 65.52 รองลงมา ได้แก่ คณะมนุษยศาสตร์และสังคมศาสตร์ คิดเป็นร้อยละ 40.00 และคณะวิทยาการจัดการ คิดเป็นร้อยละ 13.33

โดยมีรายละเอียดร้อยละภาพรวมผลการดำเนินงานโครงการงบประมาณแผ่นดินและงบประมาณเงินรายได้ จำแนกตามส่วนราชการเรียงลำดับจากมากไปหาน้อย ดังนี้

งบแผ่นดิน									งบประมาณเงินรายได้								
ลำดับ	ยังไม่ดำเนินการ	ร้อยละ	ลำดับ	ระหว่างดำเนินการ	ร้อยละ	ลำดับ	ดำเนินการแล้วเสร็จ	ร้อยละ	ลำดับ	ยังไม่ดำเนินการ	ร้อยละ	ลำดับ	ระหว่างดำเนินการ	ร้อยละ	ลำดับ	ดำเนินการแล้วเสร็จ	ร้อยละ
1	คณะมนุษยศาสตร์และสังคมศาสตร์	50	1	กองกลาง	100	1	คณะครุศาสตร์	28.3	1	คณะครุศาสตร์	65.52	1	กองกลาง	100	1	คณะครุศาสตร์	15.52
2	คณะครุศาสตร์	49.06	2	กองนโยบายและแผน	100	2	สถาบันภาษา ศิลปะและวัฒนธรรม	20	2	คณะมนุษยศาสตร์และสังคมศาสตร์	40	2	กองนโยบายและแผน	100	2	คณะวิทยาการจัดการ	6.67
3	คณะวิทยาการจัดการ	19.05	3	กองพัฒนานักศึกษา	100	3	คณะมนุษยศาสตร์และสังคมศาสตร์	10	3	คณะวิทยาการจัดการ	13.33	3	กองพัฒนานักศึกษา	100	3	คณะวิทยาศาสตร์และเทคโนโลยี	3.23
4	คณะวิทยาศาสตร์และเทคโนโลยี	2	4	คณะเทคโนโลยีการเกษตร	100	4	คณะวิทยาการจัดการ	9.52	4	สำนักวิทยบริการและเทคโนโลยีสารสนเทศ	10	4	คณะเทคโนโลยีการเกษตร	100	4	กองกลาง	-
5	กองกลาง	-	5	คณะเทคโนโลยีอุตสาหกรรม	100	5	คณะวิทยาศาสตร์และเทคโนโลยี	4	5	คณะวิทยาศาสตร์และเทคโนโลยี	9.68	5	คณะเทคโนโลยีอุตสาหกรรม	100	5	กองนโยบายและแผน	-
6	กองนโยบายและแผน	-	6	บัณฑิตวิทยาลัย	100	6	กองกลาง	-	6	กองกลาง	-	6	บัณฑิตวิทยาลัย	100	6	กองพัฒนานักศึกษา	-
7	กองพัฒนานักศึกษา	-	7	สำนักวิทยบริการและเทคโนโลยีสารสนเทศ	100	7	กองนโยบายและแผน	-	7	กองนโยบายและแผน	-	7	สถาบันภาษา ศิลปะและวัฒนธรรม	100	7	คณะเทคโนโลยีการเกษตร	-
8	คณะเทคโนโลยีการเกษตร	-	8	สถาบันวิจัยและพัฒนา	100	8	กองพัฒนานักศึกษา	-	8	กองพัฒนานักศึกษา	-	8	สถาบันวิจัยและพัฒนา	100	8	คณะเทคโนโลยีอุตสาหกรรม	-
9	คณะเทคโนโลยีอุตสาหกรรม	-	9	สำนักส่งเสริมวิชาการและงานทะเบียน	100	9	คณะเทคโนโลยีการเกษตร	-	9	คณะเทคโนโลยีการเกษตร	-	9	สำนักส่งเสริมวิชาการและงานทะเบียน	100	9	บัณฑิตวิทยาลัย	-
10	บัณฑิตวิทยาลัย	-	10	คณะวิทยาศาสตร์และเทคโนโลยี	94	10	คณะเทคโนโลยีอุตสาหกรรม	-	10	คณะเทคโนโลยีอุตสาหกรรม	-	10	สำนักวิทยบริการและเทคโนโลยีสารสนเทศ	90	10	คณะมนุษยศาสตร์และสังคมศาสตร์	-
11	สถาบันภาษา ศิลปะและวัฒนธรรม	-	11	สถาบันภาษา ศิลปะและวัฒนธรรม	80	11	บัณฑิตวิทยาลัย	-	11	บัณฑิตวิทยาลัย	-	11	คณะวิทยาศาสตร์และเทคโนโลยี	87.1	11	สถาบันภาษา ศิลปะและวัฒนธรรม	-
12	สำนักวิทยบริการและเทคโนโลยีสารสนเทศ	-	12	คณะวิทยาการจัดการ	71.43	12	สำนักวิทยบริการและเทคโนโลยีสารสนเทศ	-	12	สถาบันภาษา ศิลปะและวัฒนธรรม	-	12	คณะวิทยาการจัดการ	80	12	สำนักวิทยบริการและเทคโนโลยีสารสนเทศ	-
13	สถาบันวิจัยและพัฒนา	-	13	คณะมนุษยศาสตร์และสังคมศาสตร์	40	13	สถาบันวิจัยและพัฒนา	-	13	สถาบันวิจัยและพัฒนา	-	13	คณะมนุษยศาสตร์และสังคมศาสตร์	60	13	สถาบันวิจัยและพัฒนา	-
14	สำนักส่งเสริมวิชาการและงานทะเบียน	-	14	คณะครุศาสตร์	22.64	14	สำนักส่งเสริมวิชาการและงานทะเบียน	-	14	สำนักส่งเสริมวิชาการและงานทะเบียน	-	14	คณะครุศาสตร์	18.97	14	สำนักส่งเสริมวิชาการและงานทะเบียน	-

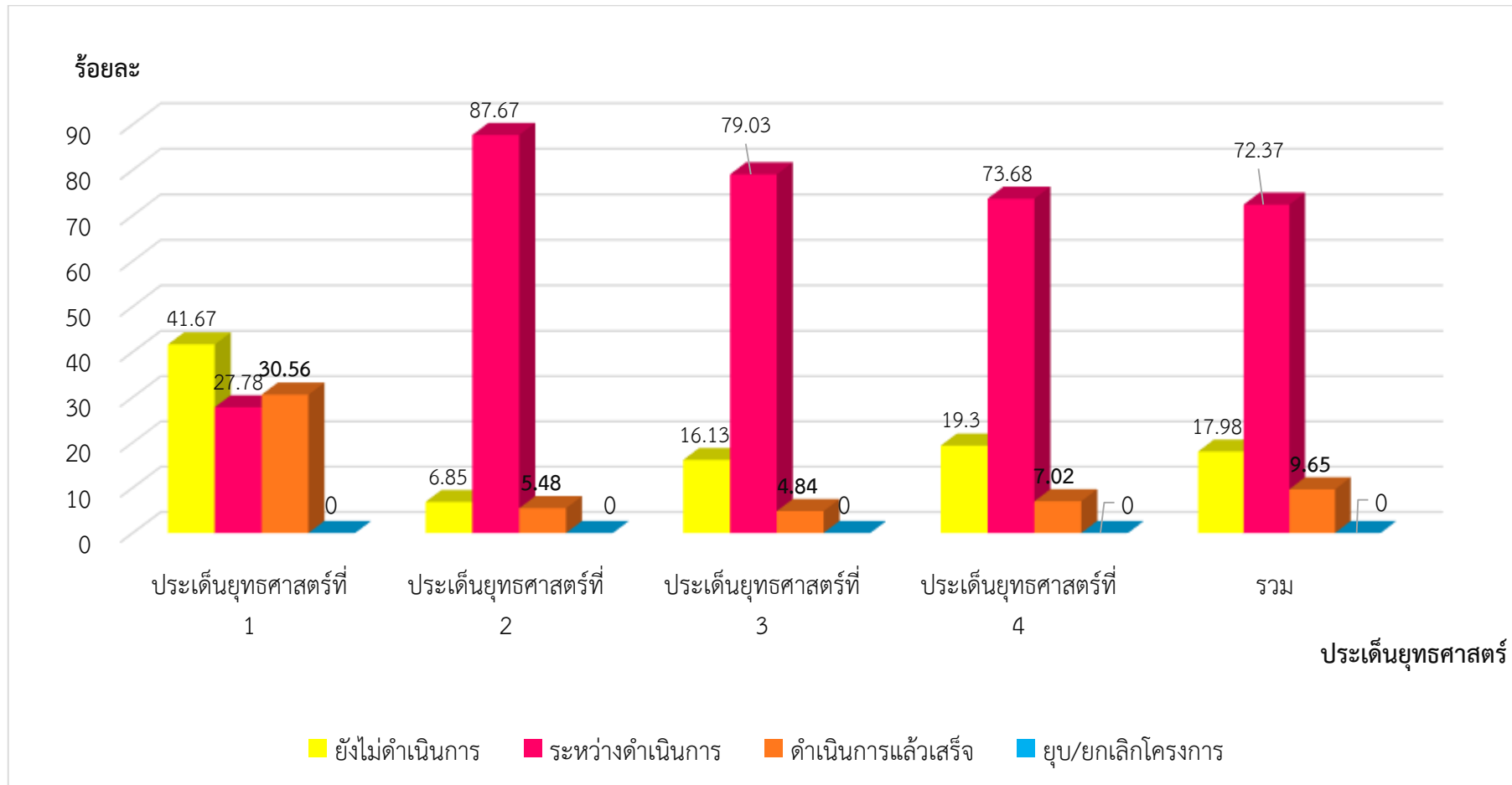
รายงานผลการดำเนินงานโครงการตามแผนปฏิบัติการ มหาวิทยาลัยราชภัฏสกลนคร ประจำปีงบประมาณ พ.ศ. 2566

(1 ตุลาคม 2565 – 31 มีนาคม 2566)

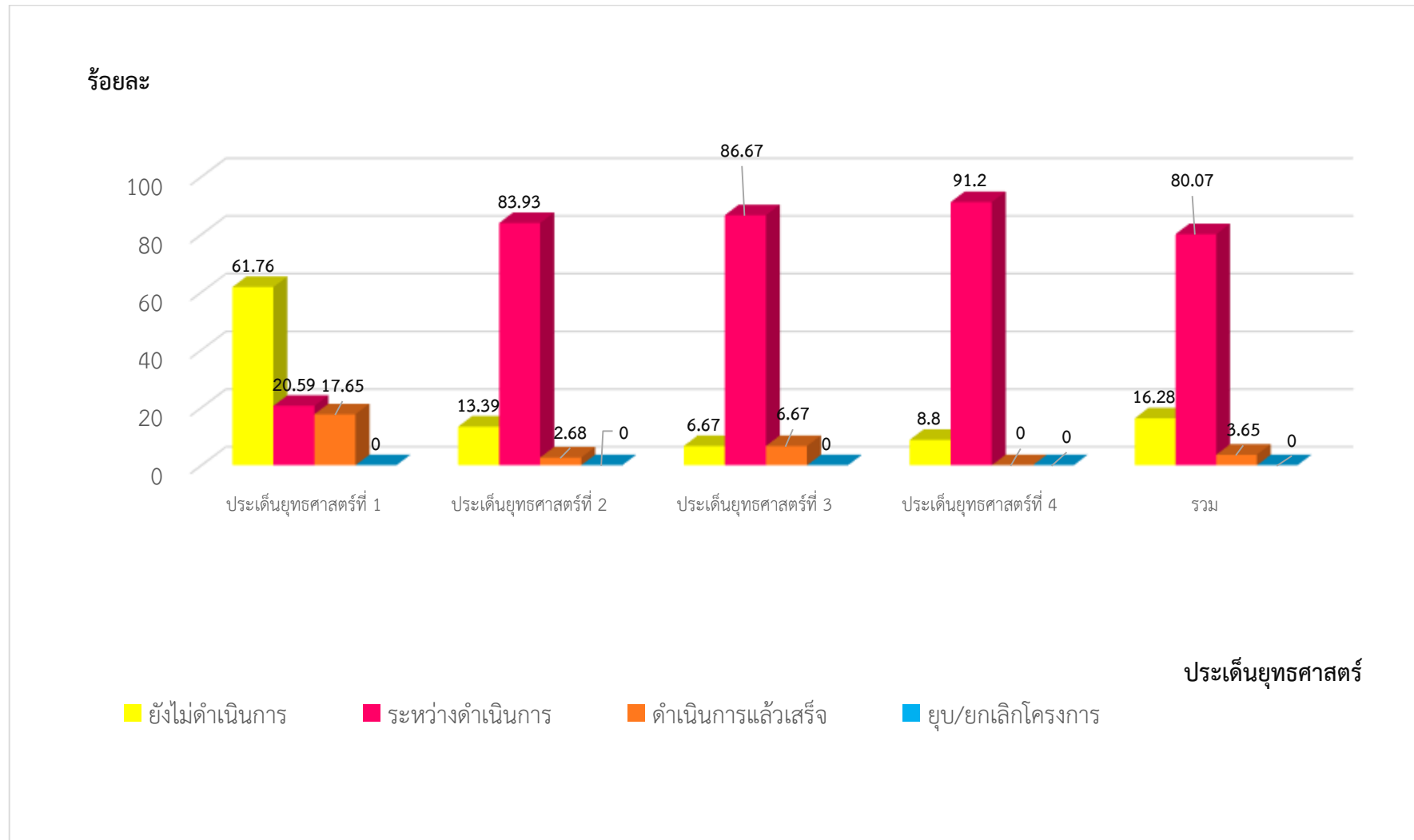
ตารางที่ 5 : ผลการดำเนินงานโครงการงบประมาณแผ่นดินและงบประมาณเงินรายได้ จำแนกตามประเด็นยุทธศาสตร์ เปรียบเทียบแผนกับผล

ประเด็นยุทธศาสตร์	งบประมาณเงินแผ่นดิน									งบประมาณเงินรายได้								
	จำนวนโครงการทั้งหมด	ผลการดำเนินงาน								จำนวนโครงการทั้งหมด	ผลการดำเนินงาน							
		ยังไม่ดำเนินการ		ระหว่างดำเนินการ		ดำเนินการแล้ว		ยุบ/ยกเลิกโครงการ			ยังไม่ดำเนินการ		ระหว่างดำเนินการ		ดำเนินการแล้ว		ยุบ/ยกเลิกโครงการ	
		จำนวน	ร้อยละ	จำนวน	ร้อยละ	จำนวน	ร้อยละ	จำนวน	ร้อยละ		จำนวน	ร้อยละ	จำนวน	ร้อยละ	จำนวน	ร้อยละ	จำนวน	ร้อยละ
ประเด็นยุทธศาสตร์ที่ 1 : การผลิตบัณฑิตและพัฒนาครูให้มีคุณภาพตามมาตรฐานวิชาชีพ	36	15	41.67	10	27.78	11	30.56	0	-	34	21	61.76	7	20.59	6	17.65	0	-
ประเด็นยุทธศาสตร์ที่ 2 : การยกระดับคุณภาพการศึกษาสู่ระดับสากล	73	5	6.85	64	87.67	4	5.48	0	-	112	15	13.39	94	83.93	3	2.68	0	-
ประเด็นยุทธศาสตร์ที่ 3 : การพัฒนาท้องถิ่นอย่างยั่งยืน	62	10	16.13	49	79.03	3	4.84	0	-	30	2	6.67	26	86.67	2	6.67	0	-
ประเด็นยุทธศาสตร์ที่ 4 : การพัฒนาระบบบริหารจัดการให้มีประสิทธิภาพ	57	11	19.30	42	73.68	4	7.02	0	-	125	11	8.80	114	91.20	0	-	0	-
รวม	228	41	17.98	165	72.37	22	9.65	0	-	301	49	16.28	241	80.07	11	3.65	0	-

แผนภูมิที่ 6 : ร้อยละผลการดำเนินงานโครงการงบประมาณแผ่นดินจำแนกตามประเด็นยุทธศาสตร์เปรียบเทียบแผนกับผล



แผนภูมิที่ 7 : ร้อยละผลการดำเนินงานโครงการงบประมาณเงินรายได้จำแนกตามประเด็นยุทธศาสตร์เปรียบเทียบกับผล



จากแผนภูมิที่ 5 พบว่า ภาพรวมผลการดำเนินงานโครงการงบประมาณแผ่นดินและงบประมาณเงินรายได้จำแนกตามประเด็นยุทธศาสตร์เปรียบเทียบกับผล พบว่า ผลการดำเนินงานโครงการ ดำเนินการแล้วเสร็จ คิดเป็นร้อยละ 6.65 อยู่ระหว่างการดำเนินการ คิดเป็นร้อยละ 76.22 และโครงการที่ยังไม่ดำเนินการ คิดเป็นร้อยละ 17.13

การดำเนินงานโครงการงบประมาณแผ่นดิน มีประเด็นยุทธศาสตร์ที่มีผลการดำเนินงานโครงการแล้วเสร็จมากที่สุด ได้แก่ ประเด็นยุทธศาสตร์ที่ 1 : การผลิตบัณฑิตและพัฒนาครูให้มีคุณภาพตามมาตรฐานวิชาชีพ คิดเป็นร้อยละ 30.56 รองลงมา ได้แก่ ประเด็นยุทธศาสตร์ที่ 4 : การพัฒนาระบบบริหารจัดการให้มีประสิทธิภาพ คิดเป็นร้อยละ 7.02

ประเด็นยุทธศาสตร์ที่ยังไม่ดำเนินโครงการอยู่ระหว่างดำเนินการมากที่สุด ได้แก่ ประเด็นยุทธศาสตร์ที่ 2 : การยกระดับคุณภาพการศึกษาสู่ระดับสากล คิดเป็นร้อยละ 87.67 รองลงมา ได้แก่ ประเด็นยุทธศาสตร์ที่ 3: การพัฒนาท้องถิ่นอย่างยั่งยืนบนพื้นฐานเศรษฐกิจพอเพียง คิดเป็นร้อยละ 79.03

ประเด็นยุทธศาสตร์ที่ยังไม่ดำเนินโครงการมากที่สุด ได้แก่ ประเด็นยุทธศาสตร์ที่ 1 : การผลิตบัณฑิตและพัฒนาครูให้มีคุณภาพตามมาตรฐานวิชาชีพ คิดเป็นร้อยละ 41.67 ประเด็นยุทธศาสตร์ที่ 4 : การพัฒนาระบบบริหารจัดการให้มีประสิทธิภาพ คิดเป็นร้อยละ 19.30

การดำเนินงานโครงการงบประมาณเงินรายได้ มีประเด็นยุทธศาสตร์ที่มีผลการดำเนินงานโครงการแล้วเสร็จมากที่สุด ได้แก่ ประเด็นยุทธศาสตร์ที่ 1 : การผลิตบัณฑิตและพัฒนาครูให้มีคุณภาพตามมาตรฐานวิชาชีพ คิดเป็นร้อยละ 17.65 รองลงมา ได้แก่ ประเด็นยุทธศาสตร์ที่ 3: การพัฒนาท้องถิ่นอย่างยั่งยืนบนพื้นฐานเศรษฐกิจพอเพียง คิดเป็นร้อยละ 6.67

ประเด็นยุทธศาสตร์ที่มีผลการดำเนินงานโครงการอยู่ระหว่างดำเนินการมากที่สุด ได้แก่ ประเด็นยุทธศาสตร์ที่ 4 : การพัฒนาระบบบริหารจัดการให้มีประสิทธิภาพ คิดเป็นร้อยละ 91.20 รองลงมา ได้แก่ ประเด็นยุทธศาสตร์ที่ 3: การพัฒนาท้องถิ่นอย่างยั่งยืนบนพื้นฐานเศรษฐกิจพอเพียง คิดเป็นร้อยละ 86.67

ประเด็นยุทธศาสตร์ที่ยังไม่ดำเนินโครงการมากที่สุด ได้แก่ ประเด็นยุทธศาสตร์ที่ 1 : การผลิตบัณฑิตและพัฒนาครูให้มีคุณภาพตามมาตรฐานวิชาชีพ คิดเป็นร้อยละ 61.76 รองลงมา ประเด็นยุทธศาสตร์ที่ 2 : การยกระดับคุณภาพการศึกษาสู่ระดับสากล คิดเป็นร้อยละ 13.39

โดยมีรายละเอียดร้อยละภาพรวมผลการดำเนินงานโครงการงบประมาณแผ่นดินและงบประมาณเงินรายได้จำแนกตามประเด็นยุทธศาสตร์เรียงลำดับจากมากไปหาน้อย ดังนี้

งบแผ่นดิน									งบประมาณเงินรายได้								
ลำดับ	ยังไม่ดำเนินการ	ร้อยละ	ลำดับ	ระหว่างดำเนินการ	ร้อยละ	ลำดับ	ดำเนินการแล้วเสร็จ	ร้อยละ	ลำดับ	ยังไม่ดำเนินการ	ร้อยละ	ลำดับ	ระหว่างดำเนินการ	ร้อยละ	ลำดับ	ดำเนินการแล้วเสร็จ	ร้อยละ
1	ประเด็นยุทธศาสตร์ที่ 1	41.67	1	ประเด็นยุทธศาสตร์ที่ 2	87.67	1	ประเด็นยุทธศาสตร์ที่ 1	30.56	1	ประเด็นยุทธศาสตร์ที่ 1	61.76	1	ประเด็นยุทธศาสตร์ที่ 1	20.59	1	ประเด็นยุทธศาสตร์ที่ 1	17.65
2	ประเด็นยุทธศาสตร์ที่ 4	19.3	2	ประเด็นยุทธศาสตร์ที่ 3	79.03	2	ประเด็นยุทธศาสตร์ที่ 4	7.02	2	ประเด็นยุทธศาสตร์ที่ 2	13.39	2	ประเด็นยุทธศาสตร์ที่ 4	91.2	2	ประเด็นยุทธศาสตร์ที่ 3	6.67
3	ประเด็นยุทธศาสตร์ที่ 3	16.13	3	ประเด็นยุทธศาสตร์ที่ 3	73.68	3	ประเด็นยุทธศาสตร์ที่ 2	5.48	3	ประเด็นยุทธศาสตร์ที่ 4	8.8	3	ประเด็นยุทธศาสตร์ที่ 3	86.67	3	ประเด็นยุทธศาสตร์ที่ 2	2.68
4	ประเด็นยุทธศาสตร์ที่ 2	6.85	4	ประเด็นยุทธศาสตร์ที่ 1	27.78	4	ประเด็นยุทธศาสตร์ที่ 3	4.84	4	ประเด็นยุทธศาสตร์ที่ 3	6.67	4	ประเด็นยุทธศาสตร์ที่ 2	83.93	4	ประเด็นยุทธศาสตร์ที่ 4	-

ปัญหา อุปสรรค

จากการติดตามผลการดำเนินงานโครงการตามแผนการใช้จ่ายงบประมาณ ปี พ.ศ. 2566 พบว่า โครงการประสบปัญหาและอุปสรรค ทำให้ไม่สามารถบรรลุเป้าหมายที่กำหนดไว้ โดยจำแนกเป็นแต่ละด้าน ดังต่อไปนี้

1. ด้านงบประมาณ

การดำเนินงานและการเบิกจ่ายงบประมาณแผ่นดินและงบประมาณเงินรายได้ไม่เป็นไปตามแผนการดำเนินงานและแผนการใช้จ่าย ส่งผลให้ผลการเบิกจ่ายต่ำกว่าเป้าหมายที่กำหนด

2. บุคลากร

บุคลากรผู้ดำเนินโครงการมีภาระงานที่ต้องทำหลายอย่างในช่วงเวลาเดียวกัน จึงทำให้การดำเนินการในบางขั้นตอนมีความล่าช้า

ข้อเสนอแนะ/ผลสัมฤทธิ์ตามเป้าหมาย

1. การดำเนินโครงการส่วนใหญ่ไม่สามารถวัดความสำเร็จ (ผลผลิตและผลลัพธ์) ได้ตามวัตถุประสงค์ และเป้าหมายของโครงการได้จริง ในปีงบประมาณต่อไปควรมีการกำหนดเกณฑ์การวัดและ ประเมินผลในโครงการให้ชัดเจน และสามารถวัด และประเมินผลความสำเร็จได้
2. ผู้รับผิดชอบโครงการควรวางแผนการดำเนินการขอเบิกจ่ายงบประมาณล่วงหน้าเพื่อให้ทันต่อการดำเนินงานของโครงการ
3. ผู้รับผิดชอบโครงการควรมีการเตรียมแผนสำรองในการดำเนินโครงการ เพื่อเตรียมพร้อมกับสถานการณ์ที่ไม่ได้เป็นไปตามแผน เพื่อให้สามารถดำเนินการไปได้ตรงตามเป้าหมายของโครงการ

จากข้อมูลข้างต้นเป็นปัญหาทั้งหมดที่เกิดขึ้น โดยกองนโยบายและแผนได้จัดทำสรุปผลการดำเนินโครงการและปัญหา อุปสรรค เพื่อเป็นข้อมูลและแนวทางในการให้ความช่วยเหลือโครงการที่ประสบปัญหา ให้สามารถมีผลการดำเนินงานได้ตามเป้าหมายที่กำหนดไว้ต่อไป