

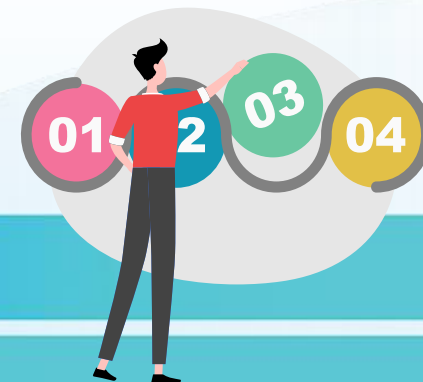
# นโยบายในการจัดทำกรอบอัตรากำลังมหาวิทยาลัยราชภัฏสกลนคร



นโยบายในการจัดทำกรอบอัตรากำลังโดย**จะต้องไม่เพิ่มบุคลากร**  
โดยใช้การบริหารจัดการกรอบอัตรากำลังเดิม  
ที่มีอยู่แล้ว ปรับภาระงานหน้าที่ที่รับผิดชอบตามภารกิจงานที่เพิ่มขึ้น  
หรือ ตามสถานการณ์ปัจจุบัน

อัตรากำลังสายวิชาการจะต้องคำนึงถึงภาระการสอน และงานภารกิจที่จะส่งเสริมวิชาการ  
และภารกิจอื่น ๆ

ในกรณีที่มีภาระสอนลดลง กับ สถานการณ์ที่นักศึกษาลดลง โดยการวิเคราะห์งานที่จะเพิ่มในการ  
พัฒนาหลักสูตรระยะสั้นทดแทนนักศึกษาลดลง หรือเปิดในสาขาที่เป็นความต้องการของตลาด



# แนวคิดในการจัดทำโครงสร้างหน่วยงานกรอบอัตรากำลัง

และการกำหนดกรอบระดับตำแหน่งของบุคลากรสายวิชาการและสายสนับสนุนวิชาการ มหาวิทยาลัยราชภัฏสกลนคร

1

โครงสร้าง  
องค์กรที่จัดเป็น  
ส่วนราชการ  
ตามกฎหมาย/  
พ.ร.บ.



2

โครงสร้าง  
องค์กรที่เป็น  
ส่วนงานภายใน



3

การปรับโครงสร้าง  
ส่วนราชการ/ส่วน  
งานเทียบเท่ากอง  
และภารกิจของ  
หน่วยงาน



4

กรอบอัตรากำลัง  
ที่มีอยู่เดิมและที่  
ควรจะมี



5

กรอบระดับ  
ตำแหน่งของ  
แต่ละหน่วยงาน



6

โครงสร้างบาง  
หน่วยงานที่ควร  
ปรับ / ทำความ  
เข้าใจร่วมกัน



7

โครงสร้างการแบ่ง  
ส่วนราชการ กับ  
โครงสร้างการ  
บริหาร



1

## โครงสร้างองค์กรที่จัดเป็นส่วนราชการตามกฎหมาย/ พ.ร.บ.

1.1 คณะ/ สำนัก/ สถาบัน → จัดทำเป็น "กฎกระทรวง"

ปัจจุบันมี 6 คณะ/ 5 สำนัก - สถาบัน

1.2 กอง/ ส่วนราชการที่เรียกชื่ออย่างอื่นเทียบเท่ากอง (ส่วนราชการย่อยของข้อ 1.1)

กองนโยบายและแผน

- กองกลาง

- กองพัฒนานักศึกษา

- สำนักงานคณะ/ สำนัก/ สถาบัน

จัดทำเป็น

"ประกาศกระทรวง"

1.3 งาน/ สาขาวิชา/ หน่วย (ส่วนราชการย่อยของข้อ 1.2)

- งานบริหารทั่วไป

- งานคลัง

- งานพัสดุ

- งานอาคารสถานที่

- สาขาวิชาหลักสูตรและการสอน

- สาขาวิชาภาษาต่างประเทศ ฯลฯ







จัดทำเป็น

"ประกาศมหาวิทยาลัย"






## 2. โครงสร้างองค์กรที่เป็นส่วนงานภายใน

### 2.1 หน่วยงานที่เทียบเท่าคณะ/ สำนัก/ สถาบัน

-  มี พ.ร.บ.ว่าด้วยการจัดตั้งส่วนงานภายใน
-  มีเงื่อนไข หลักเกณฑ์ตามที่ พ.ร.บ. และสกอ.กำหนด
-  สภามหาวิทยาลัยอนุมัติ และสกอ.รับทราบ
-  ไม่เป็นเงื่อนไขในการขออัตรากำลังเพิ่ม
-  ไม่สามารถเบิกค่าใช้จ่ายฯ จากงบประมาณแผ่นดินได้ (เบิกจ่ายจากเงินรายได้เท่านั้น)
-  งบฯ บุคลากรเบิกจ่ายจากงบฯแผ่นดินได้กรณีบรรจุก่อนการจัดตั้งส่วนงานภายใน ฯลฯ

### 2.2 หน่วยงานที่เทียบเท่ากอง/ สำนักงานผู้อำนวยการ - คณบดี

-  จัดทำเป็นโครงการจัดตั้ง (โดยความเห็นชอบของสภามหาวิทยาลัย)
-  เป็นการร่วมส่วนราชการระดับ "งาน" (1 - 2 หน่วยงาน) ที่เคยปฏิบัติงานมาระยะหนึ่งแล้ว มีปริมาณงาน/คุณภาพงานค่อนข้างมาก
-  เงินประจำตำแหน่งต้องเบิกจ่ายจาก "เงินรายได้"ของมหาวิทยาลัย ฯลฯ



### 3. การปรับโครงสร้างส่วนราชการ/ส่วนงานเทียบเท่ากอง และภารกิจของหน่วยงาน

กอง → งาน → หน่วยงาน

สำนักงานผู้อำนวยการ → งาน → หน่วยงาน

สำนักงานคณบดี → งาน → หน่วยงาน

- โครงการจัดตั้งกองใหม่ (กรณีจำเป็น)

- ภารกิจหลักของหน่วยงาน

### 5. กรอบระดับตำแหน่งของแต่ละหน่วยงาน

- แต่ละหน่วยงานควรมีระดับตำแหน่งอะไรบ้าง
- แต่ละระดับตำแหน่งควรมีภาระงานอะไรบ้าง ฯลฯ

### 4. กรอบอัตรากำลังที่มีอยู่เดิมและที่ควรจะมี

4.1 กอง    งาน    หน่วย

4.2 - ภาระงานแต่ละตำแหน่ง



## 6. โครงสร้างบางหน่วยงานที่ควรปรับ/ ทำความเข้าใจร่วมกัน

### 6.1 สถาบันวิจัยฯ



### คณะวิทยาศาสตร์ ฯ

- สำนักงานผู้อำนวยการ
- งานบริหารทั่วไป
- งานวิจัย
- งานสารสนเทศ / เผยแพร่วิจัย
- งานศูนย์วิทยาศาสตร์
- งานศูนย์ถ่ายทอดเทคโนโลยีฯ ที่เหมาะสม
- งานศูนย์ความเป็นเลิศ / พลังงานทางเลือก

- สำนักงานคณบดี
- งานบริหารทั่วไป
- งานบริการการศึกษา
- งานกิจการนักศึกษา
- งานศูนย์วิทยาศาสตร์
- งานศูนย์ถ่ายทอด

## 6.2 บัณฑิตวิทยาลัย

กรณีที่จะจัดตั้งเป็นสำนักงานภายในเทียบเท่าคณะต้องพิจารณา

- จำนวนนักศึกษาภาคปกติ
- เบิกค่าใช้จ่ายจาก "เงินรายได้" เท่านั้น
- ปฏิบัติหน้าที่คล้าย ๆ "สำนักงานส่งเสริม" ในระดับ ป.โท/ป.เอก
- การผลิตบัณฑิตส่วนใหญ่ดำเนินการโดยคณะเกือบทั้งหมดแล้ว
- คำนึงถึงปริมาณงาน / เหตุผลความจำเป็น

หรือควรจัดตั้งเป็นหน่วยงาน "ระดับกอง"

## 6.3 โครงการต่าง ๆ → ไม่ใช่ส่วนราชการ

- คลินิกเทคโนโลยี
- ศูนย์นongหารศึกษา
- ศูนย์ครามศึกษา
- ศูนย์ป่มเพาะทางธุรกิจ (UBI)
- ฯลฯ

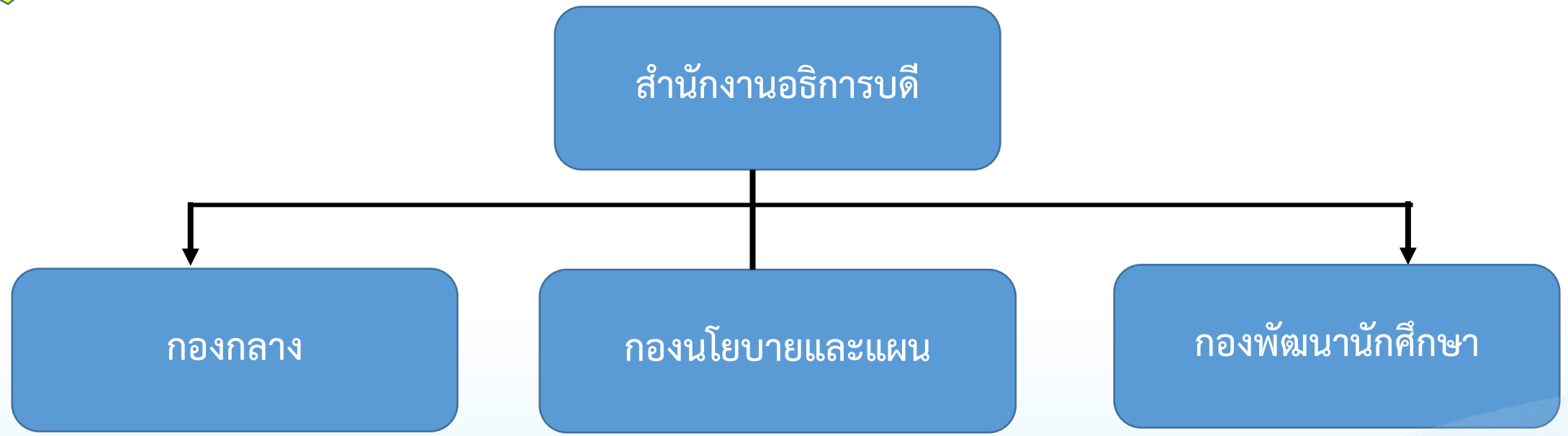


7. โครงสร้างการแบ่งส่วนราชการ กับ โครงสร้างการบริหาร



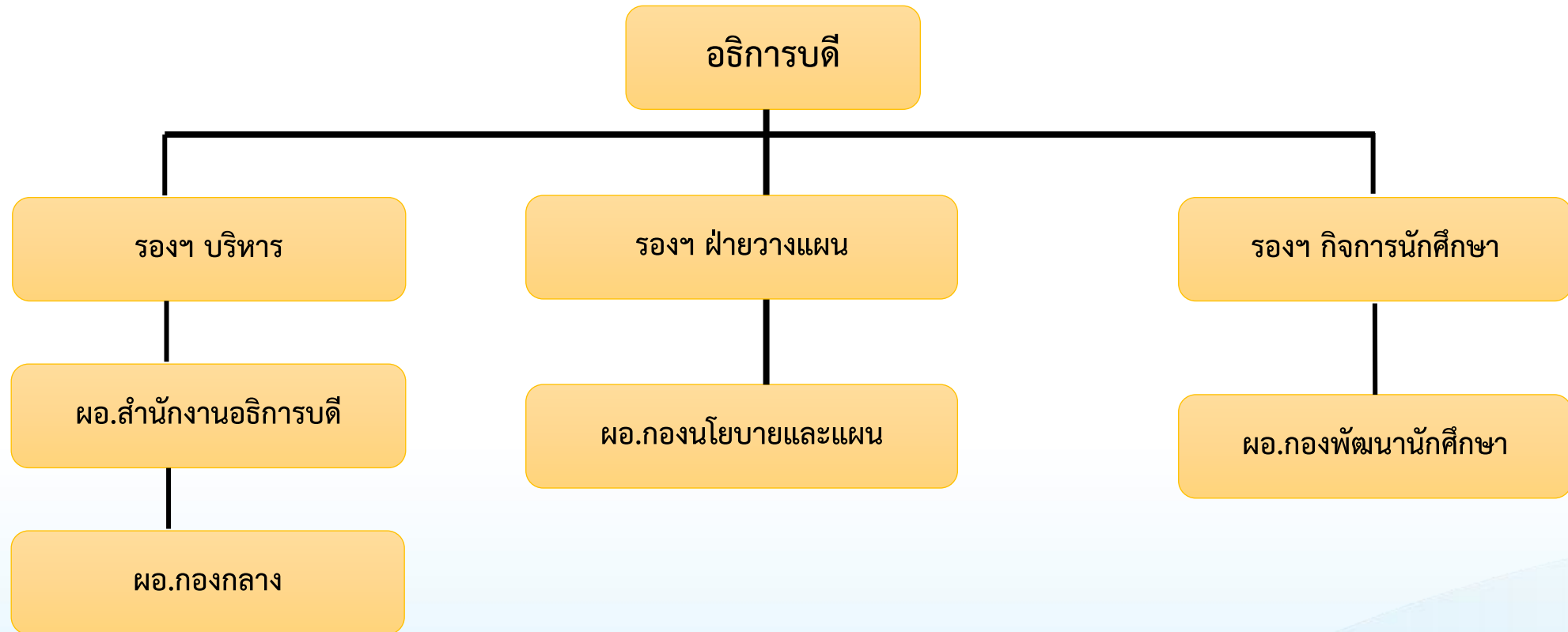
ตัวอย่าง

โครงสร้างการแบ่งส่วนราชการ / โครงสร้างองค์กรสำนักงานอธิการบดี



ตัวอย่าง

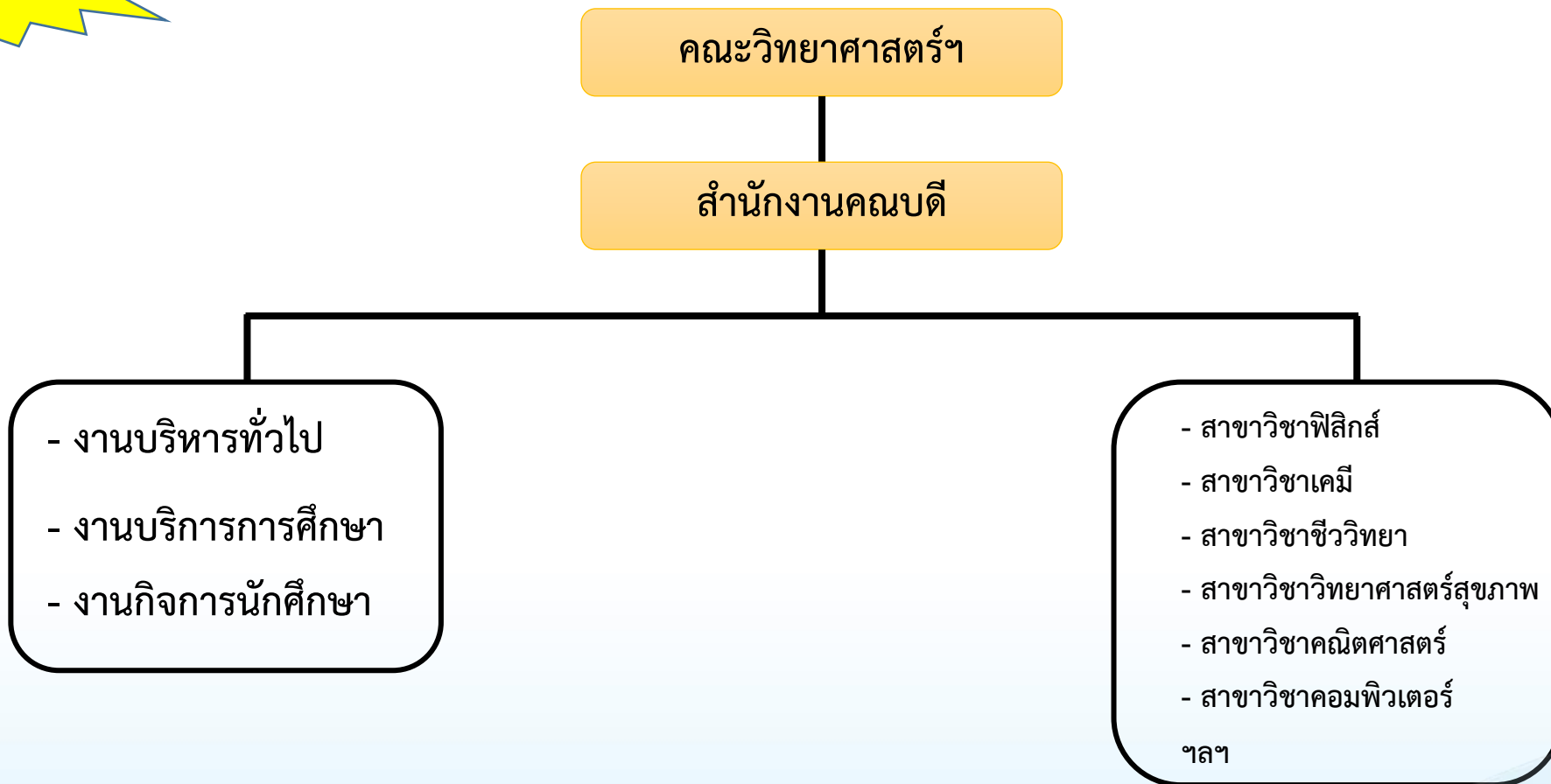
## โครงสร้างการบริหารสำนักงานอธิการบดี





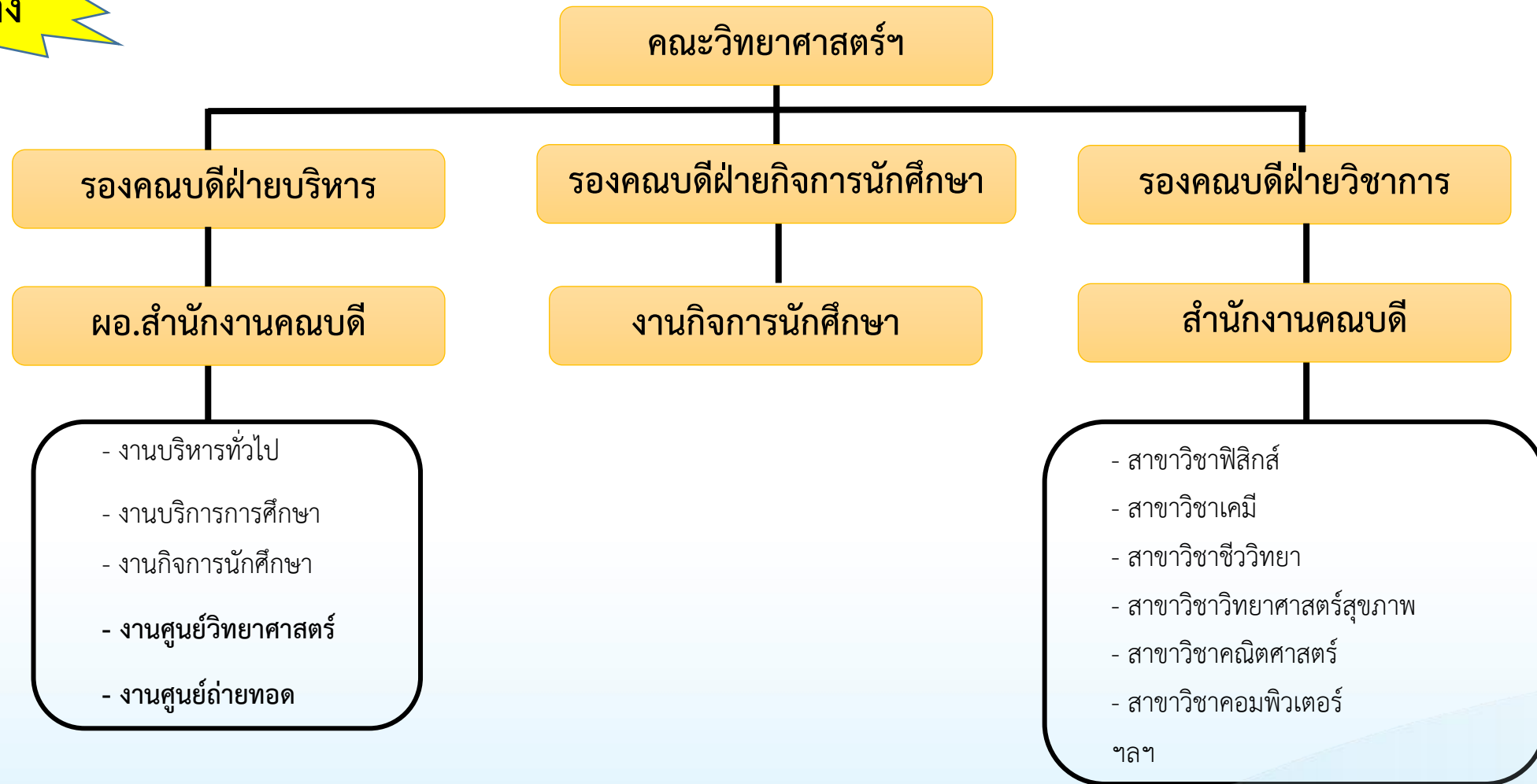
ตัวอย่าง

โครงสร้างการแบ่งส่วนราชการ / โครงสร้าง คณะวิทยาศาสตร์ฯ



ตัวอย่าง

โครงสร้างการบริหารคณะวิทยาศาสตร์ (Administrative Structure)



- งานบริหารทั่วไป
- งานบริการการศึกษา
- งานกิจการนักศึกษา
- งานศูนย์วิทยาศาสตร์
- งานศูนย์ถ่ายทอด

- สาขาวิชาฟิสิกส์
- สาขาวิชาเคมี
- สาขาวิชาชีววิทยา
- สาขาวิชาวิทยาศาสตร์สุขภาพ
- สาขาวิชาคณิตศาสตร์
- สาขาวิชาคอมพิวเตอร์
- ฯลฯ



Thank you