

**สรุปรายงานผลการเบิกจ่ายงบประมาณตามแผนปฏิบัติราชการ รอบ 6 เดือน**  
**(1 ตุลาคม 2564 – 31 มีนาคม 2565)**

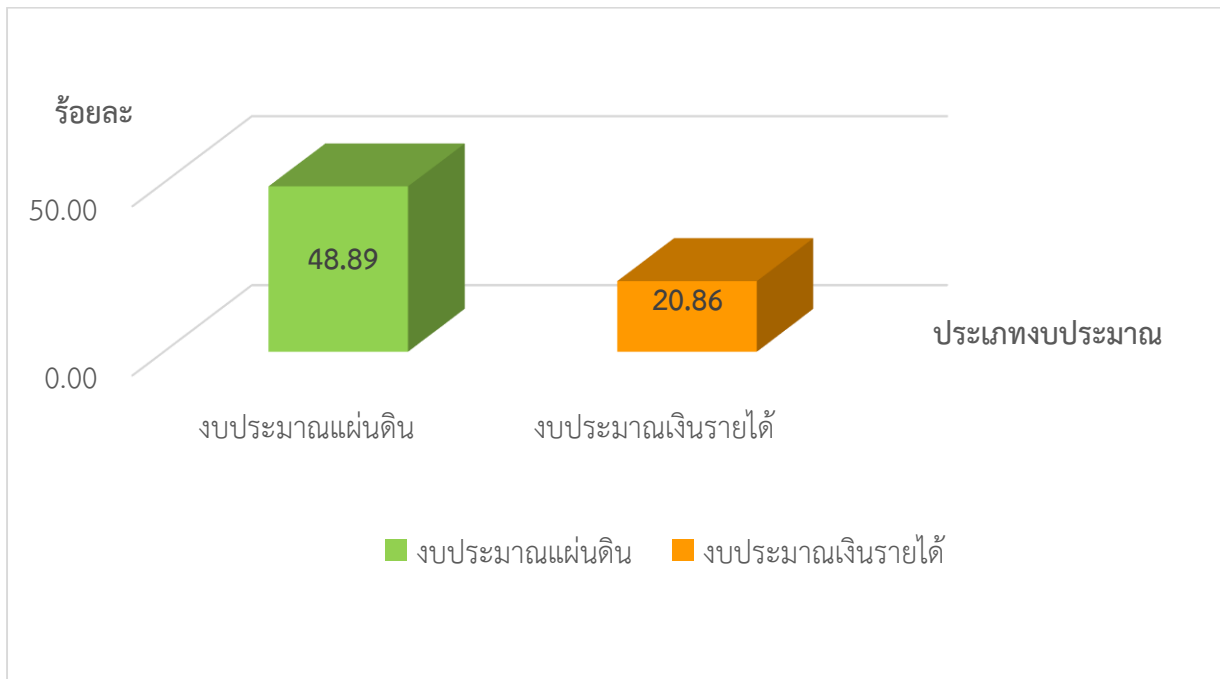
มหาวิทยาลัยราชภัฏสกลนครได้จัดสรรงบประมาณให้หน่วยงานภายในมหาวิทยาลัยดำเนินการตามภารกิจ ใน 4 ประเด็นยุทธศาสตร์ โดยมีผลการเบิกจ่ายงบประมาณ ตามแผนปฏิบัติราชการ ประจำปีงบประมาณ พ.ศ. 2565 รอบ 6 เดือน (1 ตุลาคม 2564 – 31 มีนาคม 2565) ข้อมูล ณ วันที่ 27 เมษายน 2565 รายละเอียด ดังนี้

1. ผลการเบิกจ่ายงบประมาณ จำแนกตามประเภทงบประมาณ
2. ผลการเบิกจ่ายงบประมาณแผ่นดินและงบประมาณเงินรายได้จำแนกตามส่วนราชการ เปรียบเทียบแผนกับผล
3. ผลการเบิกจ่ายงบประมาณแผ่นดินและงบประมาณเงินรายได้จำแนกตามประเด็นยุทธศาสตร์ เปรียบเทียบแผนกับผล
4. ผลการดำเนินงานโครงการงบประมาณแผ่นดินและงบประมาณเงินรายได้ จำแนกตามส่วนราชการ เปรียบเทียบแผนกับผล
5. ผลการดำเนินงานโครงการงบประมาณแผ่นดินและงบประมาณเงินรายได้ จำแนกตามประเด็นยุทธศาสตร์ เปรียบเทียบแผนกับผล

ตารางที่ 1 : ผลการเบิกจ่ายงบประมาณ จำแนกตามประเภทงบประมาณ

ประเภทงบประมาณ	แผนการใช้จ่าย	ผลการเบิกจ่าย	คิดเป็นร้อยละ
งบประมาณแผ่นดิน	472,388,100.00	230,943,326.98	48.89
งบประมาณเงินรายได้	122,763,560.00	25,610,995.11	20.86
รวมทั้งสิ้น	595,151,660.00	256,554,322.09	43.11

แผนภูมิที่ 1 : ร้อยละผลการเบิกจ่ายงบประมาณ จำแนกตามประเภทงบประมาณ

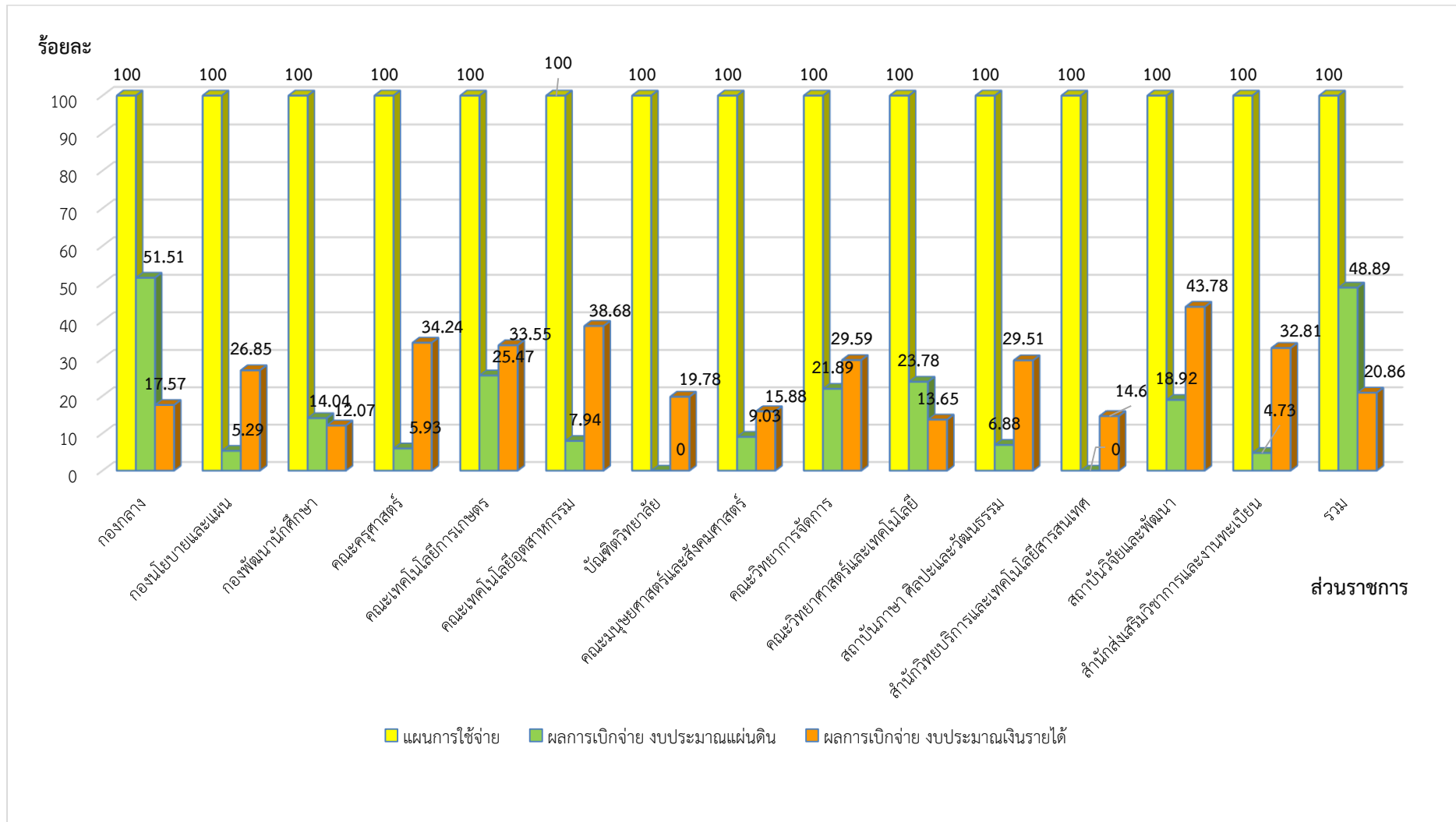


จากตารางที่ 1 พบว่า มหาวิทยาลัยราชภัฏสกลนคร มีผลการเบิกจ่ายงบประมาณ จำแนกตามประเภทงบประมาณประจำปีงบประมาณ พ.ศ. 2565 ในรอบ 6 เดือน จำนวน 256,554,322.09 บาท คิดเป็นร้อยละรวม 43.11 จำแนกเป็น งบประมาณแผ่นดิน จำนวน 230,943,326.98 บาท คิดเป็นร้อยละ 48.89 และงบประมาณเงินรายได้ จำนวน 25,610,995.11 บาท คิดเป็นร้อยละ 20.86 ตามลำดับ

ตารางที่ 2 : ผลการเบิกจ่ายงบประมาณแผ่นดินและงบประมาณเงินรายได้ จำแนกตามส่วนราชการเปรียบเทียบกับผล

ส่วนราชการ	งบประมาณแผ่นดิน		ร้อยละ	งบประมาณเงินรายได้		ร้อยละ
	แผนการใช้จ่าย	ผลการเบิกจ่าย (งานคลัง)		แผนการใช้จ่าย	ผลการเบิกจ่าย (งานคลัง)	
กองกลาง	440,265,270.00	226,781,122.64	51.51	63,500,290.00	11,156,821.54	17.57
กองนโยบายและแผน	550,000.00	29,080.00	5.29	856,400.00	229,975.00	26.85
กองพัฒนานักศึกษา	1,512,970.00	212,357.20	14.04	3,995,400.00	482,100.94	12.07
คณะครุศาสตร์	4,920,720.00	291,760.88	5.93	5,530,680.00	1,893,530.47	34.24
คณะเทคโนโลยีการเกษตร	2,353,040.00	599,416.00	25.47	1,173,500.00	393,690.47	33.55
คณะเทคโนโลยีอุตสาหกรรม	2,734,400.00	216,981.00	7.94	1,239,640.00	479,431.47	38.68
บัณฑิตวิทยาลัย	35,000.00	-	-	18,874,250.00	3,733,625.94	19.78
คณะมนุษยศาสตร์และสังคมศาสตร์	3,984,840.00	359,889.00	9.03	3,584,600.00	569,391.64	15.88
คณะวิทยาการจัดการ	3,116,200.00	682,172.00	21.89	4,453,400.00	1,317,794.60	29.59
คณะวิทยาศาสตร์และเทคโนโลยี	5,297,820.00	1,259,766.26	23.78	2,980,280.00	406,925.45	13.65
สถาบันภาษา ศิลปะและวัฒนธรรม	3,878,000.00	266,808.00	6.88	2,025,900.00	597,868.19	29.51
สำนักวิทยบริการและเทคโนโลยีสารสนเทศ	185,000.00	-	-	4,039,200.00	589,667.34	14.60
สถาบันวิจัยและพัฒนา	535,000.00	101,246.00	18.92	2,840,500.00	1,243,568.56	43.78
สำนักส่งเสริมวิชาการและงานทะเบียน	3,019,840.00	142,728.00	4.73	7,669,520.00	2,516,603.50	32.81
<b>รวม</b>	<b>472,388,100.00</b>	<b>230,943,326.98</b>	<b>48.89</b>	<b>122,763,560.00</b>	<b>25,610,995.11</b>	<b>20.86</b>

แผนภูมิที่ 2 : ร้อยละการเบิกจ่ายงบประมาณแผ่นดินและงบประมาณเงินรายได้ จำแนกตามส่วนราชการเปรียบเทียบแผนกับผล



จากแผนภูมิที่ 2 มหาวิทยาลัยราชภัฏสกลนคร มีผลการเบิกจ่าย **จำแนกตามส่วนราชการ**เมื่อเปรียบเทียบกับแผนผล ประจำปีงบประมาณ พ.ศ. 2565 ในรอบ 6 เดือน **งบประมาณแผ่นดิน** พบว่า งบประมาณแผ่นดินมีผลการเบิกจ่าย คิดเป็นร้อยละ 48.89 และคงเหลือยังไม่ได้เบิกจ่าย คิดเป็นร้อยละ 79.14, **เมื่อจำแนกตามส่วนราชการ** ส่วนราชการที่มีผลการเบิกจ่ายมากที่สุด ได้แก่ กองกลาง คิดเป็นร้อยละ 51.51 รองลงมา ได้แก่ คณะเทคโนโลยีการเกษตร คิดเป็นร้อยละ 25.47 และน้อยที่สุด ได้แก่ สำนักส่งเสริมวิชาการและงานทะเบียน คิดเป็นร้อยละ 4.73

และมีผลการเบิกจ่าย**งบประมาณเงินรายได้**เปรียบเทียบกับแผนกับผลพบว่า งบประมาณเงินรายได้ มีผลการเบิกจ่าย คิดเป็นร้อยละ 20.86 และคงเหลือยังไม่ได้เบิกจ่าย คิดเป็นร้อยละ 79.14, **เมื่อจำแนกตามส่วนราชการ**ส่วนราชการที่มีผลการเบิกจ่ายมากที่สุด ได้แก่ สถาบันวิจัยและพัฒนา คิดเป็นร้อยละ 43.78 รองลงมา ได้แก่ คณะเทคโนโลยีอุตสาหกรรม คิดเป็นร้อยละ 38.68 และน้อยที่สุด ได้แก่ กองพัฒนานักศึกษา คิดเป็นร้อยละ 12.07

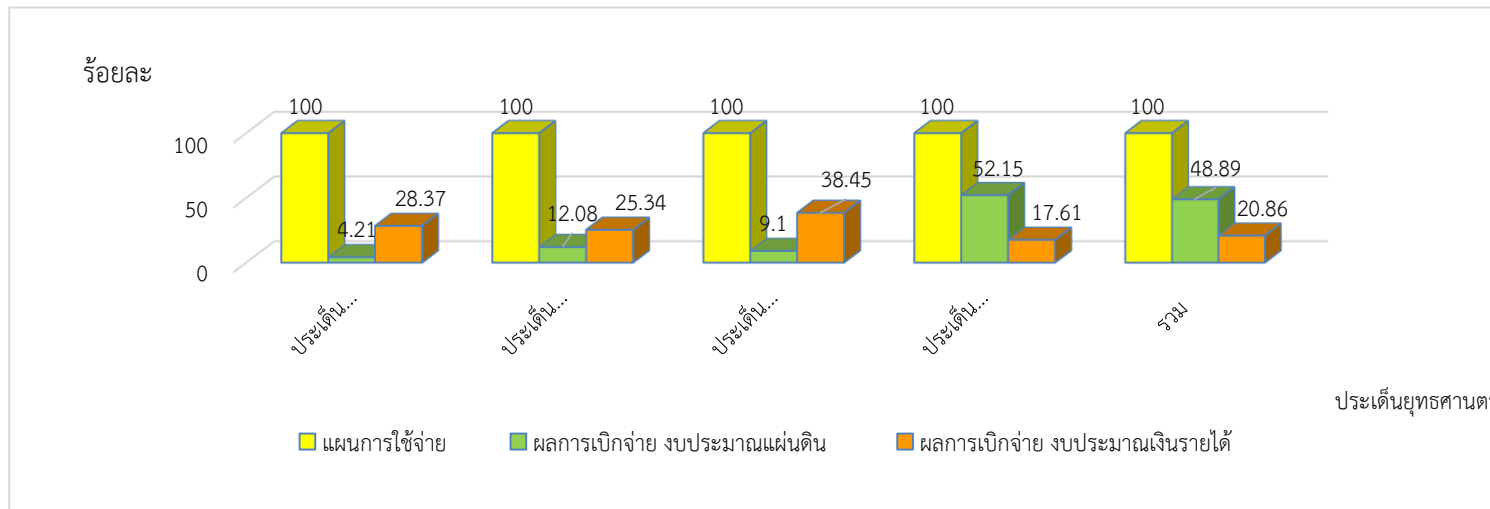
โดยมีรายละเอียดร้อยละการเบิกจ่ายงบประมาณ**เมื่อจำแนกตามส่วนราชการ**เรียงลำดับจากมากไปหาน้อย ดังนี้

ลำดับที่	การเบิกจ่ายงบประมาณแผ่นดิน		ลำดับที่	การเบิกจ่ายงบประมาณเงินรายได้	
1	กองกลาง	51.51%	1	สถาบันวิจัยและพัฒนา	43.78%
2	คณะเทคโนโลยีการเกษตร	25.47%	2	คณะเทคโนโลยีอุตสาหกรรม	38.68%
3	คณะวิทยาศาสตร์และเทคโนโลยี	23.78%	3	คณะครุศาสตร์	34.24%
4	คณะวิทยาการจัดการ	21.89%	4	คณะเทคโนโลยีการเกษตร	33.55%
5	สถาบันวิจัยและพัฒนา	18.92%	5	สำนักส่งเสริมวิชาการและงานทะเบียน	32.81%
6	กองพัฒนานักศึกษา	14.04%	6	คณะวิทยาการจัดการ	29.59%
7	คณะมนุษยศาสตร์และสังคมศาสตร์	9.03%	7	สถาบันภาษา ศิลปะและวัฒนธรรม	29.51%
8	คณะเทคโนโลยีอุตสาหกรรม	7.94%	8	กองนโยบายและแผน	26.85%
9	สถาบันภาษา ศิลปะและวัฒนธรรม	6.88%	9	บัณฑิตวิทยาลัย	19.78%
10	คณะครุศาสตร์	5.93%	10	กองกลาง	17.57%
11	กองนโยบายและแผน	5.29%	11	คณะมนุษยศาสตร์และสังคมศาสตร์	15.88%
12	สำนักส่งเสริมวิชาการและงานทะเบียน	4.73%	12	สำนักวิทยบริการและเทคโนโลยีสารสนเทศ	14.60%
			13	คณะวิทยาศาสตร์และเทคโนโลยี	13.65%
			14	กองพัฒนานักศึกษา	12.07%

ตารางที่ 3 : ผลการเบิกจ่ายงบประมาณแผ่นดินและงบประมาณเงินรายได้ จำแนกตามประเด็นยุทธศาสตร์เปรียบเทียบกับผล

ประเด็นยุทธศาสตร์	ผลการเบิกจ่ายงบประมาณแผ่นดิน					ผลการเบิกจ่ายงบประมาณเงินรายได้				
	แผนการใช้จ่าย	ผลการเบิกจ่าย (งานคลัง)	ร้อยละ	คงเหลือ	ร้อยละ	แผนการใช้จ่าย	ผลการเบิกจ่าย (งานคลัง)	ร้อยละ	คงเหลือ	ร้อยละ
ประเด็นยุทธศาสตร์ที่ 1 : การผลิตบัณฑิตและพัฒนาครูให้มีคุณภาพตามมาตรฐานวิชาชีพ	3,548,208.00	149,300.00	4.21	3,398,908.00	95.79	6,233,113.00	1,768,185.00	28.37	4,464,928.00	71.63
ประเด็นยุทธศาสตร์ที่ 2 : การยกระดับคุณภาพการศึกษาสู่ระดับสากล	13,009,908.00	1,571,613.05	12.08	11,438,294.95	87.92	31,827,919.00	8,064,718.36	25.34	23,763,200.64	74.66
ประเด็นยุทธศาสตร์ที่ 3 : การพัฒนาท้องถิ่นอย่างยั่งยืน	19,708,760.00	1,793,273.21	9.10	17,915,486.79	90.90	4,144,890.00	1,593,732.00	38.45	2,551,158.00	61.55
ประเด็นยุทธศาสตร์ที่ 4 : การพัฒนาระบบบริหารจัดการให้มีประสิทธิภาพ	436,121,224.00	227,429,140.72	52.15	208,692,083.28	47.85	80,557,638.00	14,184,359.75	17.61	66,373,278.25	82.39
รวม	472,388,100.00	230,943,326.98	48.89	241,444,773.02	51.11	122,763,560.00	25,610,995.11	20.86	97,152,564.89	79.14

แผนภูมิที่ 3 : จำนวนร้อยละการเบิกจ่ายงบประมาณแผ่นดินและงบประมาณเงินรายได้ จำแนกตามประเด็นยุทธศาสตร์เปรียบเทียบแผนกับผล



จากแผนภูมิที่ 3 มหาวิทยาลัยราชภัฏสกลนคร มีผลการเบิกจ่ายงบประมาณแผ่นดินเปรียบเทียบแผนกับผลพบว่า งบประมาณแผ่นดินมีผลการเบิกจ่าย คิดเป็นร้อยละ 48.89 และคงเหลือยังไม่ได้เบิกจ่าย คิดเป็นร้อยละ 51.11, เมื่อจำแนกตามประเด็นยุทธศาสตร์ประเด็นยุทธศาสตร์ที่มีผลการเบิกจ่ายมากที่สุด ได้แก่ ประเด็นยุทธศาสตร์ที่ 4: การพัฒนาระบบบริหารจัดการให้มีประสิทธิภาพ คิดเป็นร้อยละ 52.15 รองลงมา ได้แก่ ประเด็นยุทธศาสตร์ที่ 2: การยกระดับคุณภาพการศึกษาสู่ระดับสากล คิดเป็นร้อยละ 12.08 และประเด็นยุทธศาสตร์ที่มีการเบิกจ่ายน้อยที่สุด ได้แก่ ประเด็นยุทธศาสตร์ที่ 1: การผลิตบัณฑิตและพัฒนาครูให้มีคุณภาพตามมาตรฐานวิชาชีพ คิดเป็นร้อยละ 4.21

และมีผลการเบิกจ่ายงบประมาณเงินรายได้เปรียบเทียบแผนกับผลพบว่า งบประมาณเงินรายได้ มีผลการเบิกจ่าย คิดเป็นร้อยละ 20.86 และคงเหลือยังไม่ได้เบิกจ่าย คิดเป็นร้อยละ 79.14, เมื่อจำแนกตามประเด็นยุทธศาสตร์ประเด็นยุทธศาสตร์ที่มีผลการเบิกจ่ายมากที่สุด ได้แก่ ประเด็นยุทธศาสตร์ที่ 3: การพัฒนาท้องถิ่นอย่างยั่งยืนบนพื้นฐานเศรษฐกิจพอเพียง คิดเป็นร้อยละ 38.45 รองลงมาได้แก่ ประเด็นยุทธศาสตร์ที่ 1: การผลิตบัณฑิตและพัฒนาครูให้มีคุณภาพตามมาตรฐานวิชาชีพ คิดเป็นร้อยละ 28.37 และน้อยที่สุด ได้แก่ ยุทธศาสตร์ที่ 4: การพัฒนาระบบบริหารจัดการให้มีประสิทธิภาพ คิดเป็นร้อยละ 17.61

โดยมีรายละเอียดร้อยละการเบิกจ่ายงบประมาณเมื่อจำแนกตามประเด็นยุทธศาสตร์เรียงลำดับจากมากไปหาน้อย ดังนี้

ลำดับที่	การเบิกจ่ายงบประมาณแผ่นดิน	ร้อยละผล การเบิกจ่าย	ลำดับที่	การเบิกจ่ายงบประมาณเงินรายได้	ร้อยละผล การเบิกจ่าย
1	ประเด็นยุทธศาสตร์ที่ 4 : การพัฒนากระบวนการจัดการให้มีประสิทธิภาพ	52.15%	1	ประเด็นยุทธศาสตร์ที่ 3 : การพัฒนาท้องถิ่นอย่างยั่งยืน	38.45%
2	ประเด็นยุทธศาสตร์ที่ 2 : การยกระดับคุณภาพการศึกษาสู่ระดับสากล	12.08%	2	ประเด็นยุทธศาสตร์ที่ 1 : การผลิตบัณฑิตและพัฒนาครูให้มีคุณภาพตามมาตรฐานวิชาชีพ	28.37%
3	ประเด็นยุทธศาสตร์ที่ 3 : การพัฒนาท้องถิ่นอย่างยั่งยืน	9.10%	3	ประเด็นยุทธศาสตร์ที่ 2 : การยกระดับคุณภาพการศึกษาสู่ ระดับสากล	25.34%
4	ประเด็นยุทธศาสตร์ที่ 1 : การผลิตบัณฑิตและพัฒนาครูให้มีคุณภาพตาม มาตรฐานวิชาชีพ	4.21%	4	ประเด็นยุทธศาสตร์ที่ 4 : การพัฒนาระบบบริหารจัดการให้มี ประสิทธิภาพ	17.61%

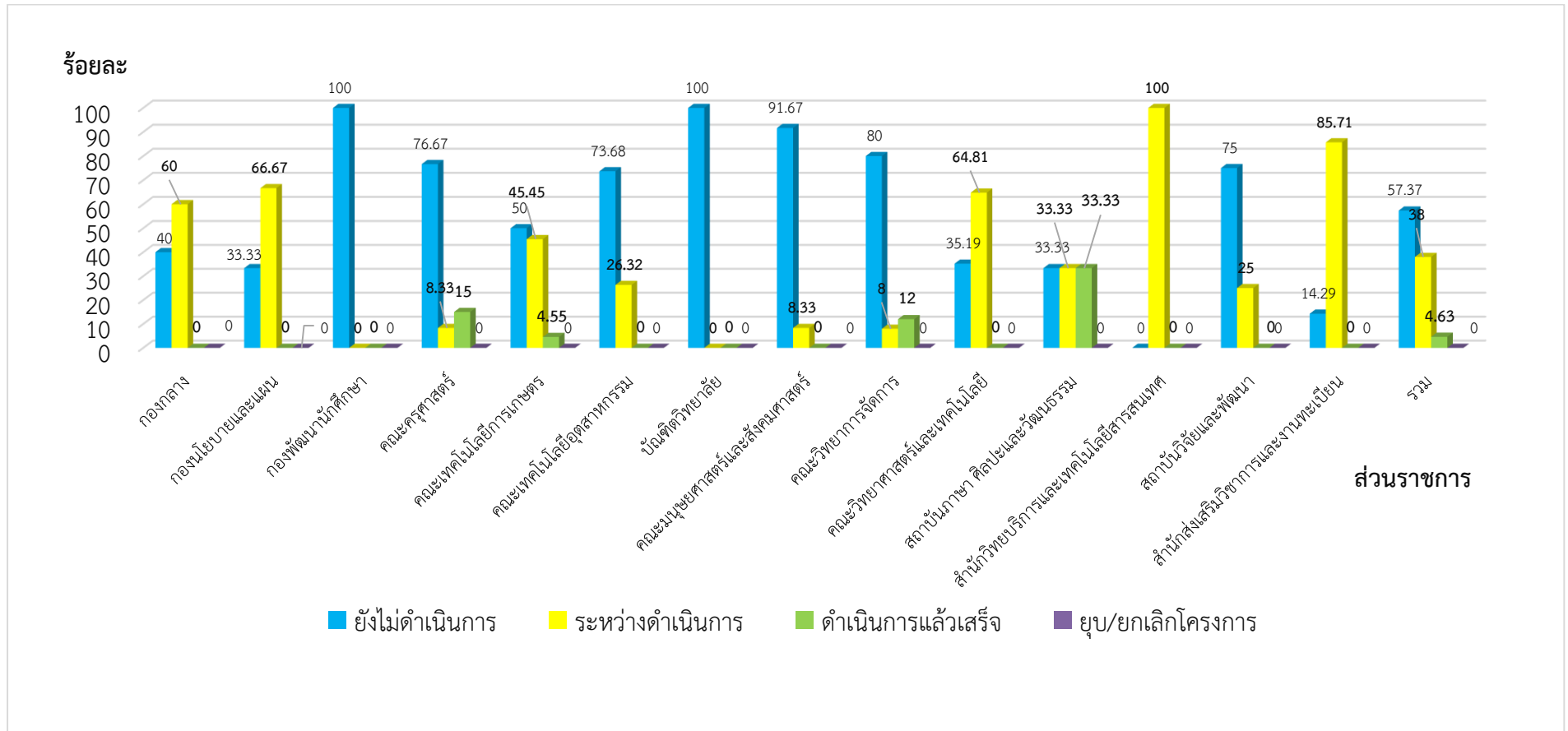


สรุปรายงานผลการดำเนินงานโครงการตามแผนปฏิบัติราชการ รอบ 6 เดือน (1 ตุลาคม 2564 – 31 มีนาคม 2565)

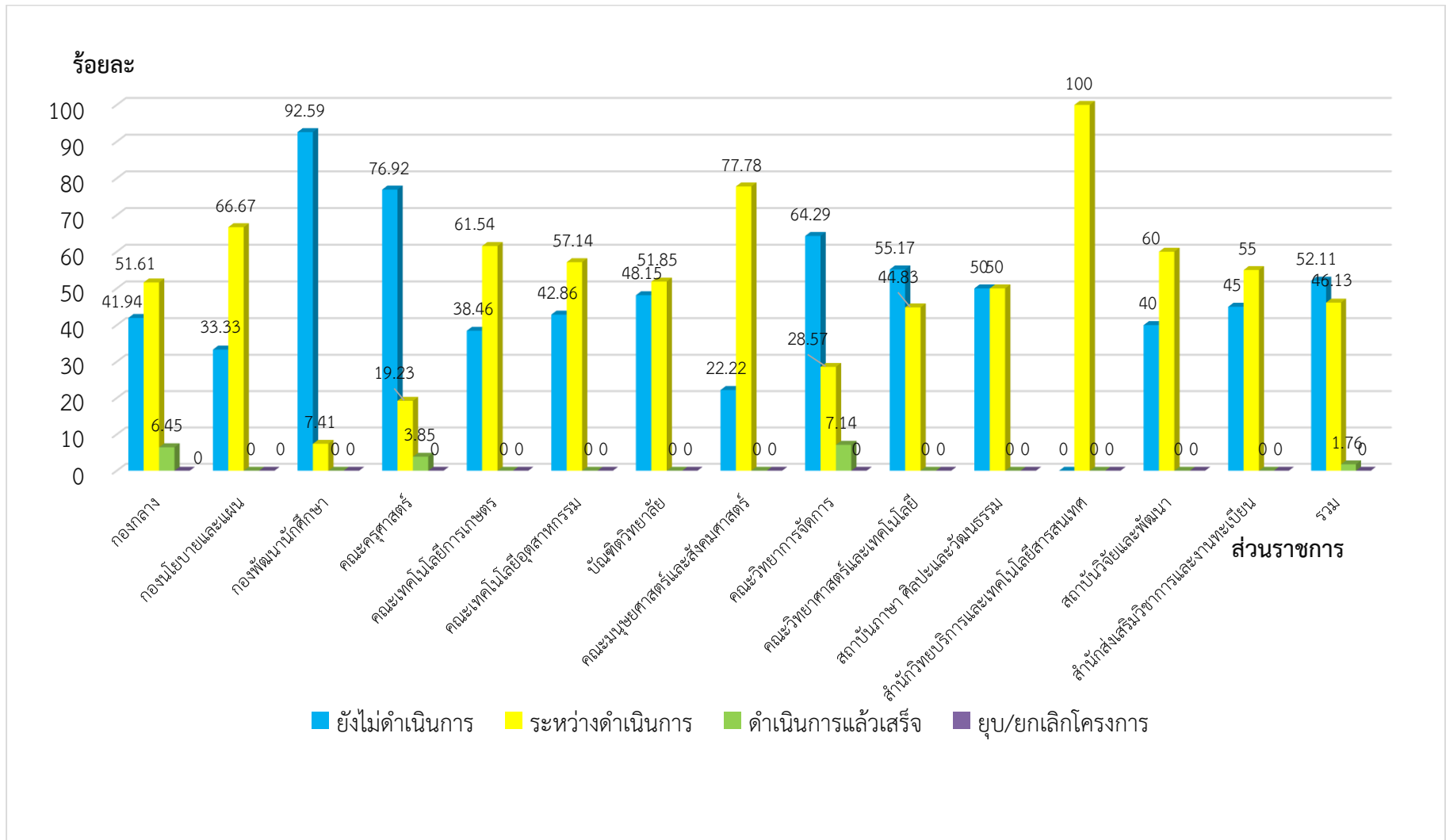
ตารางที่ 4 : ผลการดำเนินงานโครงการงบประมาณแผ่นดินและงบประมาณเงินรายได้ จำแนกตามส่วนราชการเปรียบเทียบกับแผน

ส่วนราชการ	ผลการดำเนินงานงบประมาณแผ่นดิน									ผลการดำเนินงานงบประมาณเงินรายได้								
	จำนวนโครงการทั้งหมด	ผลการดำเนินงาน								จำนวนโครงการทั้งหมด	ผลการดำเนินงาน							
		ยังไม่ดำเนินการ		ระหว่างดำเนินการ		ดำเนินการแล้วเสร็จ		ยุบ/ยกเลิกโครงการ			ยังไม่ดำเนินการ		ระหว่างดำเนินการ		ดำเนินการแล้วเสร็จ		ยุบ/ยกเลิกโครงการ	
		จำนวน	ร้อยละ	จำนวน	ร้อยละ	จำนวน	ร้อยละ	จำนวน	ร้อยละ		จำนวน	ร้อยละ	จำนวน	ร้อยละ	จำนวน	ร้อยละ	จำนวน	ร้อยละ
กองกลาง	15	6	40.00	9	60.00	0	-	0	-	31	13	41.94	16	51.61	2	6.45	0	-
กองนโยบายและแผน	3	1	33.33	2	66.67	0	-	0	-	9	3	33.33	6	66.67	0	-	0	-
กองพัฒนานักศึกษา	2	2	100.00	0	-	0	-	0	-	27	25	92.59	2	7.41	0	-	0	-
คณะครุศาสตร์	60	46	76.67	5	8.33	9	15.00	0	-	52	40	76.92	10	19.23	2	3.85	0	-
คณะเทคโนโลยีการเกษตร	22	11	50.00	10	45.45	1	4.55	0	-	13	5	38.46	8	61.54	0	-	0	-
คณะเทคโนโลยีอุตสาหกรรม	19	14	73.68	5	26.32	0	-	0	-	7	3	42.86	4	57.14	0	-	0	-
บัณฑิตวิทยาลัย	1	1	100.00	0	-	0	-	0	-	27	13	48.15	14	51.85	0	-	0	-
คณะมนุษยศาสตร์และสังคมศาสตร์	24	22	91.67	2	8.33	0	-	0	-	9	2	22.22	7	77.78	0	-	0	-
คณะวิทยาการจัดการ	25	20	80.00	2	8.00	3	12.00	0	-	14	9	64.29	4	28.57	1	7.14	0	-
คณะวิทยาศาสตร์และเทคโนโลยี	54	19	35.19	35	64.81	0	-	0	-	29	16	55.17	13	44.83	0	-	0	-
สถาบันภาษา ศิลปะและวัฒนธรรม	6	2	33.33	2	33.33	2	33.33	0	-	12	6	50.00	6	50.00	0	-	0	-
สำนักวิทยบริการและเทคโนโลยีสารสนเทศ	2	0	-	2	100.00	0	-	0	-	24	0	-	24	100.00	0	-	0	-
สถาบันวิจัยและพัฒนา	4	3	75.00	1	25.00	0	-	0	-	10	4	40.00	6	60.00	0	-	0	-
สำนักส่งเสริมวิชาการและงานทะเบียน	7	1	14.29	6	85.71	0	-	0	-	20	9	45.00	11	55.00	0	-	0	-
<b>รวม</b>	<b>244</b>	<b>148</b>	<b>57.37</b>	<b>81</b>	<b>38.00</b>	<b>15</b>	<b>4.63</b>	<b>0</b>	<b>-</b>	<b>284</b>	<b>148</b>	<b>52.11</b>	<b>131</b>	<b>46.13</b>	<b>5</b>	<b>1.76</b>	<b>0</b>	<b>-</b>

แผนภูมิที่ 4 : ร้อยละผลการดำเนินงานโครงการงบประมาณแผ่นดิน จำแนกตามส่วนราชการเปรียบเทียบแผนกับผล



แผนภูมิที่ 5 : ร้อยละผลการดำเนินงานโครงการงบประมาณเงินรายได้ จำแนกตามส่วนราชการเปรียบเทียบแผนกับผล



จากแผนภูมิที่ 4 พบว่า ภาพรวมผลการดำเนินงานโครงการงบประมาณแผ่นดินจำแนกตามส่วนราชการ เปรียบเทียบแผนกับผลพบว่า ดำเนินการแล้วเสร็จ คิดเป็นร้อยละ 4.63 อยู่ระหว่างการดำเนินการ คิดเป็นร้อยละ 38 ยังไม่ดำเนินการ คิดเป็นร้อยละ 57.37 และยุบ/ยกเลิกโครงการ คิดเป็นร้อยละ 0

ส่วนราชการที่มีผลการดำเนินงานโครงการแล้วเสร็จ มากที่สุด ได้แก่ สถาบันภาษา ศิลปะและวัฒนธรรม คิดเป็นร้อยละ 33.33 รองลงมา คณะครุศาสตร์ คิดเป็นร้อยละ 15.00 และคณะวิทยาการจัดการ คิดเป็นร้อยละ 12.00

ส่วนราชการที่มีผลการดำเนินงานโครงการอยู่ระหว่างดำเนินการมากที่สุด ได้แก่ สำนักวิทยบริการและเทคโนโลยีสารสนเทศ คิดเป็นร้อยละ 100.00 รองลงมา ได้แก่ สำนักส่งเสริมวิชาการและงานทะเบียน คิดเป็นร้อยละ 85.71 และ กองนโยบายและแผน คิดเป็นร้อยละ 66.67

ส่วนราชการที่ยังไม่ดำเนินโครงการมากที่สุด ได้แก่ กองพัฒนานักศึกษาและบัณฑิตวิทยาลัย คิดเป็นร้อยละ 100.00 รองลงมา ได้แก่ คณะมนุษยศาสตร์ และสังคมศาสตร์ คิดเป็นร้อยละ 91.67 และคณะวิทยาการจัดการ คิดเป็นร้อยละ 80.00

และจากแผนภูมิที่ 5 พบว่า ภาพรวมผลการดำเนินงานโครงการงบประมาณเงินรายได้จำแนกตามส่วนราชการ เปรียบเทียบแผนกับผลพบว่า ดำเนินการแล้วเสร็จ คิดเป็นร้อยละ 1.76 อยู่ระหว่างการดำเนินการ คิดเป็นร้อยละ 46.13 ยังไม่ดำเนินการ คิดเป็นร้อยละ 52.11 และยุบ/ยกเลิกโครงการ คิดเป็นร้อยละ 0

ส่วนราชการที่มีผลการดำเนินงานโครงการแล้วเสร็จ มากที่สุด ได้แก่ คณะวิทยาการจัดการ คิดเป็นร้อยละ 7.14 รองลงมา ได้แก่ กองกลาง คิดเป็นร้อยละ 6.45 และคณะครุศาสตร์ คิดเป็นร้อยละ 3.85

ส่วนราชการที่มีผลการดำเนินงานโครงการอยู่ระหว่างดำเนินการมากที่สุด ได้แก่ สำนักวิทยบริการและเทคโนโลยีสารสนเทศ คิดเป็นร้อยละ 100.00 รองลงมา ได้แก่ คณะมนุษยศาสตร์และสังคมศาสตร์ คิดเป็นร้อยละ 77.78 และกองนโยบายและแผน คิดเป็นร้อยละ 66.67

ส่วนราชการที่ยังไม่ดำเนินโครงการมากที่สุด ได้แก่ กองพัฒนานักศึกษา คิดเป็นร้อยละ 92.59 รองลงมา ได้แก่ คณะครุศาสตร์ คิดเป็นร้อยละ 76.92 และคณะวิทยาการจัดการ คิดเป็นร้อยละ 64.29

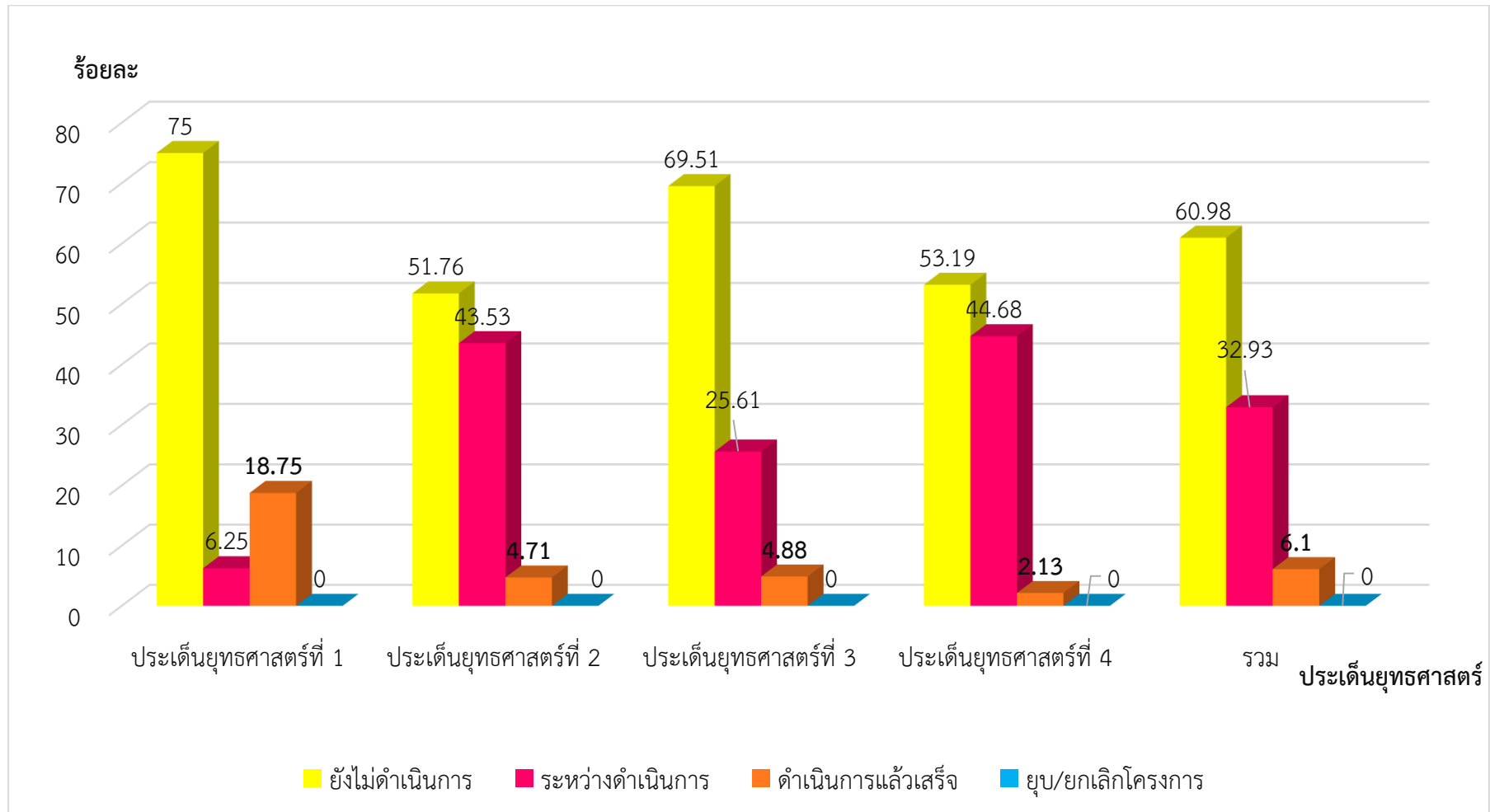
โดยมีรายละเอียดร้อยละภาพรวมผลการดำเนินงานโครงการงบประมาณแผ่นดินและงบประมาณเงินรายได้ จำแนกตามส่วนราชการเรียงลำดับจากมากไปหาน้อย ดังนี้

งบแผ่นดิน									งบประมาณเงินรายได้								
ลำดับ	ยังไม่ดำเนินการ	ร้อยละ	ลำดับ	ระหว่างดำเนินการ	ร้อยละ	ลำดับ	ดำเนินการแล้วเสร็จ	ร้อยละ	ลำดับ	ยังไม่ดำเนินการ	ร้อยละ	ลำดับ	ระหว่างดำเนินการ	ร้อยละ	ลำดับ	ดำเนินการแล้วเสร็จ	ร้อยละ
1	กองพัฒนานักศึกษา	100.00	1	สำนักวิทยบริการฯ	100.00	1	สถาบันภาษา ศิลปะฯ	33.33	1	กองพัฒนานักศึกษา	92.59	1	สำนักวิทยบริการฯ	100.00	1	คณะวิทยาการจัดการ	7.14
2	บัณฑิตวิทยาลัย	100.00	2	สำนักส่งเสริมวิชาการฯ	85.71	2	คณะครุศาสตร์	15.00	2	คณะครุศาสตร์	76.92	2	คณะมนุษยศาสตร์ฯ	77.78	2	กองกลาง	6.45
3	คณะมนุษยศาสตร์ฯ	91.67	3	กองนโยบายและแผน	66.67	3	คณะวิทยาการจัดการ	12.00	3	คณะวิทยาการจัดการ	64.29	3	กองนโยบายและแผน	66.67	3	คณะครุศาสตร์	3.85
4	คณะวิทยาการจัดการ	80.00	4	คณะวิทยาศาสตร์ฯ	64.81	4	คณะเทคโนโลยีการเกษตร	4.55	4	คณะวิทยาศาสตร์ฯ	55.17	4	คณะเทคโนโลยีการเกษตร	61.54	4	กองนโยบายและแผน	-
5	คณะครุศาสตร์	76.67	5	กองกลาง	60.00	5	กองกลาง	-	5	สถาบันภาษา ศิลปะฯ	50.00	5	สถาบันวิจัยและพัฒนา	60.00	5	กองพัฒนานักศึกษา	-
6	สถาบันวิจัยและพัฒนา	75.00	6	คณะเทคโนโลยีการเกษตร	45.45	6	กองนโยบายและแผน	-	6	บัณฑิตวิทยาลัย	48.15	6	คณะเทคโนโลยีอุตสาหกรรม	57.14	6	คณะเทคโนโลยีการเกษตร	-
7	คณะเทคโนโลยีอุตสาหกรรม	73.68	7	สถาบันภาษา ศิลปะฯ	33.33	7	กองพัฒนานักศึกษา	-	7	สำนักส่งเสริมวิชาการฯ	45.00	7	สำนักส่งเสริมวิชาการฯ	55.00	7	คณะเทคโนโลยีอุตสาหกรรม	-
8	คณะเทคโนโลยีการเกษตร	50.00	8	คณะเทคโนโลยีอุตสาหกรรม	26.32	8	คณะเทคโนโลยีอุตสาหกรรม	-	8	คณะเทคโนโลยีอุตสาหกรรม	42.86	8	บัณฑิตวิทยาลัย	51.85	8	บัณฑิตวิทยาลัย	-
9	กองกลาง	40.00	9	สถาบันวิจัยและพัฒนา	25.00	9	บัณฑิตวิทยาลัย	-	9	กองกลาง	41.94	9	กองกลาง	51.61	9	คณะมนุษยศาสตร์ฯ	-
10	คณะวิทยาศาสตร์ฯ	35.19	10	คณะครุศาสตร์	8.33	10	คณะมนุษยศาสตร์ฯ	-	10	สถาบันวิจัยและพัฒนา	40.00	10	สถาบันภาษา ศิลปะฯ	50.00	10	คณะวิทยาศาสตร์ฯ	-
11	กองนโยบายและแผน	33.33	11	คณะมนุษยศาสตร์ฯ	8.33	11	คณะวิทยาศาสตร์ฯ	-	11	คณะเทคโนโลยีการเกษตร	38.46	11	คณะวิทยาศาสตร์ฯ	44.83	11	สถาบันภาษา ศิลปะฯ	-
12	สถาบันภาษา ศิลปะฯ	33.33	12	คณะวิทยาการจัดการ	8.00	12	สำนักวิทยบริการฯ	-	12	กองนโยบายและแผน	33.33	12	คณะวิทยาการจัดการ	28.57	12	สำนักวิทยบริการฯ	-
13	สำนักส่งเสริมวิชาการฯ	14.29	13	กองพัฒนานักศึกษา	-	13	สถาบันวิจัยและพัฒนา	-	13	คณะมนุษยศาสตร์ฯ	22.22	13	คณะครุศาสตร์	19.23	13	สถาบันวิจัยและพัฒนา	-
14	สำนักวิทยบริการฯ	-	14	บัณฑิตวิทยาลัย	-	14	สำนักส่งเสริมวิชาการฯ	-	14	สำนักวิทยบริการฯ	-	14	กองพัฒนานักศึกษา	7.41	14	สำนักส่งเสริมวิชาการฯ	-

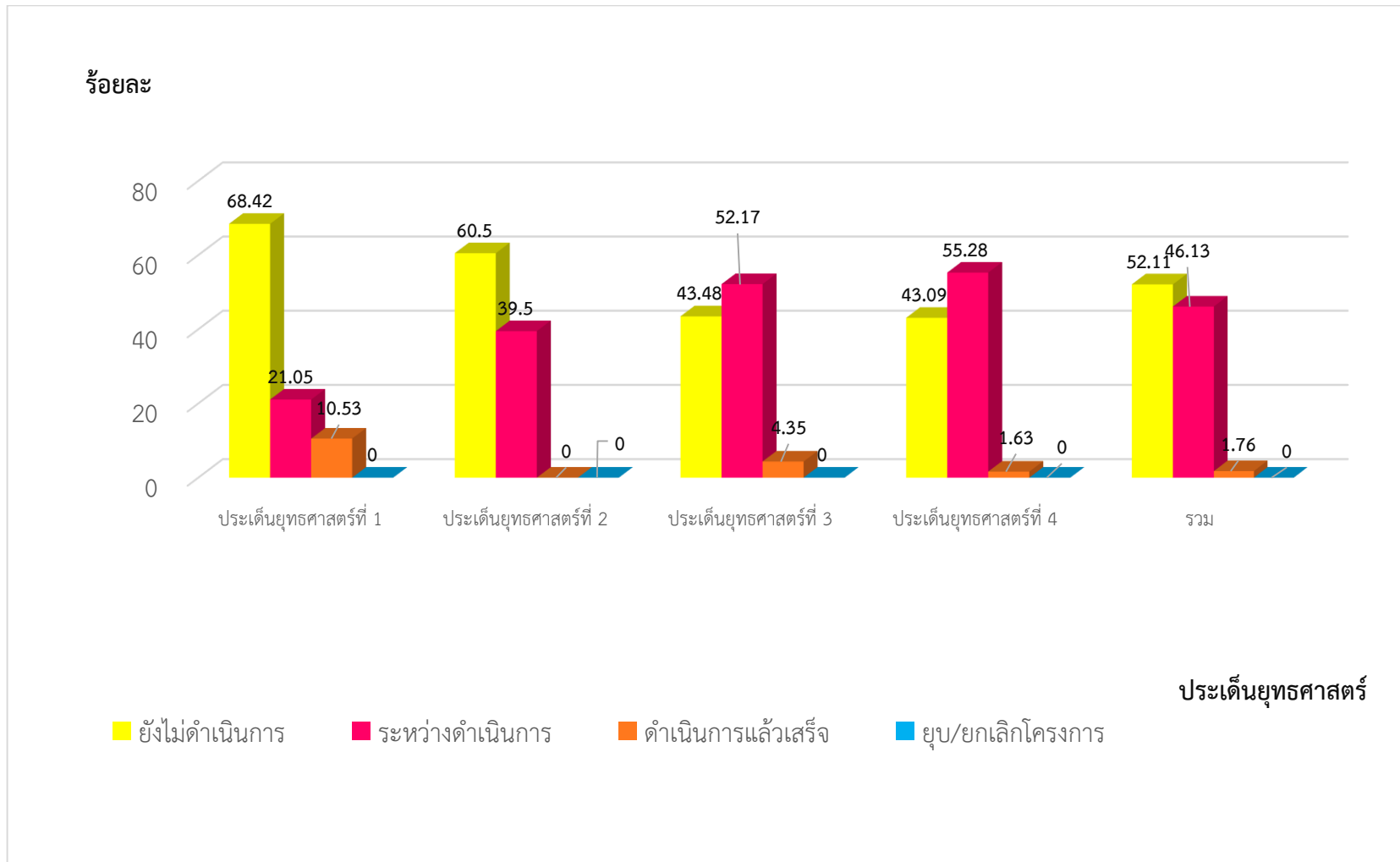
ตารางที่ 5 : ผลการดำเนินงานโครงการงบประมาณแผ่นดินและงบประมาณเงินรายได้ จำแนกตามประเด็นยุทธศาสตร์ เปรียบเทียบแผนกับผล

ประเด็นยุทธศาสตร์	งบประมาณเงินแผ่นดิน									งบประมาณเงินรายได้								
	จำนวนโครงการทั้งหมด	ผลการดำเนินงาน								จำนวนโครงการทั้งหมด	ผลการดำเนินงาน							
		ยังไม่ดำเนินการ		ระหว่างดำเนินการ		ดำเนินการแล้ว		ยุบ/ยกเลิกโครงการ			ยังไม่ดำเนินการ		ระหว่างดำเนินการ		ดำเนินการแล้ว		ยุบ/ยกเลิกโครงการ	
		จำนวน	ร้อยละ	จำนวน	ร้อยละ	จำนวน	ร้อยละ	จำนวน	ร้อยละ		จำนวน	ร้อยละ	จำนวน	ร้อยละ	จำนวน	ร้อยละ	จำนวน	ร้อยละ
ประเด็นยุทธศาสตร์ที่ 1 : การผลิตบัณฑิตและพัฒนาครูให้มีคุณภาพตามมาตรฐานวิชาชีพ	32	24	75.00	2	6.25	6	18.75	0	-	19	13	68.42	4	21.05	2	10.53	0	-
ประเด็นยุทธศาสตร์ที่ 2 : การยกระดับคุณภาพการศึกษาสู่ระดับสากล	85	44	51.76	37	43.53	4	4.71	0	-	119	72	60.50	47	39.50	0	-	0	-
ประเด็นยุทธศาสตร์ที่ 3 : การพัฒนาท้องถิ่นอย่างยั่งยืน	82	57	69.51	21	25.61	4	4.88	0	-	23	10	43.48	12	52.17	1	4.35	0	-
ประเด็นยุทธศาสตร์ที่ 4 : การพัฒนาระบบบริหารจัดการให้มีประสิทธิภาพ	47	25	53.19	21	44.68	1	2.13	0	-	123	53	43.09	68	55.28	2	1.63	0	-
รวม	246	150	60.98	81	32.93	15	6.10	0	-	284	148	52.11	131	46.13	5	1.76	0	-

แผนภูมิที่ 6 : ร้อยละผลการดำเนินงานโครงการงบประมาณแผ่นดินจำแนกตามประเด็นยุทธศาสตร์เปรียบเทียบแผนกับผล



แผนภูมิที่ 7 : ร้อยละผลการดำเนินงานโครงการงบประมาณเงินรายได้จำแนกตามประเด็นยุทธศาสตร์เปรียบเทียบกับผล





จากแผนภูมิที่ 5 พบว่า ภาพรวมผลการดำเนินงานโครงการงบประมาณแผ่นดินและงบประมาณเงินรายได้จำแนกตามประเด็นยุทธศาสตร์เปรียบเทียบแผนกับผล พบว่า ผลการดำเนินงานโครงการ อยู่ระหว่างการดำเนินการ คิดเป็นร้อยละ 58.00 และโครงการที่ยังไม่ดำเนินการ คิดเป็นร้อยละ 42.00

**การดำเนินงานโครงการงบประมาณแผ่นดิน** มีประเด็นยุทธศาสตร์ที่มีผลการดำเนินงานโครงการอยู่ระหว่างดำเนินการมากที่สุด ได้แก่ ประเด็นยุทธศาสตร์ที่ 4 : การพัฒนาระบบบริหารจัดการให้มีประสิทธิภาพ คิดเป็นร้อยละ 67.65 รองลงมา ได้แก่ ประเด็นยุทธศาสตร์ที่ 3: การพัฒนาท้องถิ่นอย่างยั่งยืนบนพื้นฐานเศรษฐกิจพอเพียง คิดเป็นร้อยละ 66.67

ประเด็นยุทธศาสตร์ที่ยังไม่ดำเนินโครงการมากที่สุด ได้แก่ ประเด็นยุทธศาสตร์ที่ 1 : การผลิตบัณฑิตและพัฒนาครูให้มีคุณภาพตามมาตรฐานวิชาชีพ คิดเป็นร้อยละ 52.38 ประเด็นยุทธศาสตร์ที่ 2 : การยกระดับคุณภาพการศึกษาสู่ระดับสากล คิดเป็นร้อยละ 41.54

**การดำเนินงานโครงการงบประมาณเงินรายได้** มีประเด็นยุทธศาสตร์ที่มีผลการดำเนินงานโครงการอยู่ระหว่างดำเนินการมากที่สุด ได้แก่ ประเด็นยุทธศาสตร์ที่ 4 : การพัฒนาระบบบริหารจัดการให้มีประสิทธิภาพ คิดเป็นร้อยละ 66.19 รองลงมา ได้แก่ ประเด็นยุทธศาสตร์ที่ 3: การพัฒนาท้องถิ่นอย่างยั่งยืนบนพื้นฐานเศรษฐกิจพอเพียง คิดเป็นร้อยละ 55.00

ประเด็นยุทธศาสตร์ที่ยังไม่ดำเนินโครงการมากที่สุด ได้แก่ ประเด็นยุทธศาสตร์ที่ 1 : การผลิตบัณฑิตและพัฒนาครูให้มีคุณภาพตามมาตรฐานวิชาชีพ คิดเป็นร้อยละ 68.75 รองลงมา ประเด็นยุทธศาสตร์ที่ 2 : การยกระดับคุณภาพการศึกษาสู่ระดับสากล คิดเป็นร้อยละ 50.00

โดยมีรายละเอียดร้อยละภาพรวมผลการดำเนินงานโครงการงบประมาณแผ่นดินและงบประมาณเงินรายได้จำแนกตามประเด็นยุทธศาสตร์เรียงลำดับจากมากไปหาน้อย ดังนี้

งบแผ่นดิน									งบประมาณเงินรายได้								
ลำดับ	ยังไม่ดำเนินการ	ร้อยละ	ลำดับ	ระหว่างดำเนินการ	ร้อยละ	ลำดับ	ดำเนินการแล้วเสร็จ	ร้อยละ	ลำดับ	ยังไม่ดำเนินการ	ร้อยละ	ลำดับ	ระหว่างดำเนินการ	ร้อยละ	ลำดับ	ดำเนินการแล้วเสร็จ	ร้อยละ
1	ประเด็นยุทธศาสตร์ที่ 1	75.00	1	ประเด็นยุทธศาสตร์ที่ 4	44.68	1	ประเด็นยุทธศาสตร์ที่ 1	18.75	1	ประเด็นยุทธศาสตร์ที่ 1	68.42	1	ประเด็นยุทธศาสตร์ที่ 4	55.28	1	ประเด็นยุทธศาสตร์ที่ 1	10.53
2	ประเด็นยุทธศาสตร์ที่ 3	69.51	2	ประเด็นยุทธศาสตร์ที่ 2	43.53	2	ประเด็นยุทธศาสตร์ที่ 3	4.88	2	ประเด็นยุทธศาสตร์ที่ 2	60.50	2	ประเด็นยุทธศาสตร์ที่ 3	52.17	2	ประเด็นยุทธศาสตร์ที่ 3	4.35
3	ประเด็นยุทธศาสตร์ที่ 4	53.19	3	ประเด็นยุทธศาสตร์ที่ 3	25.61	3	ประเด็นยุทธศาสตร์ที่ 2	4.71	3	ประเด็นยุทธศาสตร์ที่ 3	43.48	3	ประเด็นยุทธศาสตร์ที่ 2	39.50	3	ประเด็นยุทธศาสตร์ที่ 4	1.63
4	ประเด็นยุทธศาสตร์ที่ 2	51.76	4	ประเด็นยุทธศาสตร์ที่ 1	6.25	4	ประเด็นยุทธศาสตร์ที่ 4	2.13	4	ประเด็นยุทธศาสตร์ที่ 4	43.09	4	ประเด็นยุทธศาสตร์ที่ 1	21.05	4	ประเด็นยุทธศาสตร์ที่ 2	-

## ปัญหา อุปสรรค

จากการติดตามผลการดำเนินงานโครงการตามแผนการใช้จ่ายงบประมาณ ปี พ.ศ. 2565 พบว่า โครงการประสบปัญหาและอุปสรรค ทำให้ไม่สามารถบรรลุเป้าหมายที่กำหนดไว้ โดยจำแนกเป็นแต่ละด้าน ดังต่อไปนี้

### 1. ผลกระทบจากสถานการณ์แพร่ระบาดของโรคติดเชื้อไวรัสโคโรนา 2019

1.1 ทำให้การจัดกิจกรรม การลงพื้นที่ในชุมชน การจัดประชุม มีปัญหาในการดำเนินการ ซึ่งจะต้องมีการปรับเปลี่ยนกิจกรรมให้สอดคล้องกับสถานการณ์ ทำให้ส่งผลกระทบต่อการวางแผนการเบิกจ่าย

### 2. ด้านงบประมาณ

2.1 การดำเนินงานและการเบิกจ่ายงบประมาณแผ่นดินและงบประมาณเงินรายได้ไม่เป็นไปตามแผนการดำเนินงานและแผนการใช้จ่าย ส่งผลให้ผลการเบิกจ่ายต่ำกว่าเป้าหมายที่กำหนด ซึ่งเป็นผลกระทบจากสถานการณ์การแพร่ระบาดของโรคติดเชื้อไวรัสโคโรนา 2019 ทำให้โครงการไม่สามารถดำเนินการได้

2.2 การดำเนินโครงการงบประมาณเงินรายได้ ยังดำเนินการไม่แล้วเสร็จ เนื่องจากยังมีโครงการบางส่วนที่ขออนุมัติกันเงินไว้เบิกเหลือในปี

### 3. บุคลากร

3.1 บุคลากรผู้ดำเนินโครงการจำเป็นต้องปฏิบัติตามมาตรการเฝ้าระวังและป้องกันการแพร่ระบาดของโรคติดเชื้อไวรัสโคโรนา 2019 ซึ่งต้องปฏิบัติงานที่บ้าน (Work From Home) จึงทำให้การดำเนินการในบางขั้นตอนมีความล่าช้า

## ข้อเสนอแนะ/ผลสัมฤทธิ์ตามเป้าหมาย

1. การดำเนินโครงการส่วนใหญ่ไม่สามารถวัดความสำเร็จ (ผลผลิตและผลลัพธ์) ได้ตามวัตถุประสงค์และเป้าหมายของโครงการได้จริง ในปีงบประมาณต่อไปควรมีการกำหนดเกณฑ์การวัดและประเมินผลในโครงการให้ชัดเจน และสามารถวัด และประเมินผลความสำเร็จได้
2. ผู้รับผิดชอบโครงการควรวางแผนการดำเนินการขอเบิกจ่ายงบประมาณล่วงหน้าเพื่อให้ทันต่อการดำเนินงานของโครงการ
3. ผู้รับผิดชอบโครงการควรมีการเตรียมแผนสำรองในการดำเนินโครงการ เพื่อเตรียมพร้อมกับสถานการณ์ที่ไม่ได้เป็นไปตามแผน เพื่อให้สามารถดำเนินการไปได้ตรงตามเป้าหมายของโครงการ

จากข้อมูลข้างต้นเป็นปัญหาทั้งหมดที่เกิดขึ้น โดยกองนโยบายและแผนได้จัดทำสรุปผลการดำเนินโครงการและปัญหา อุปสรรค เพื่อเป็นข้อมูลและแนวทางในการให้ความช่วยเหลือโครงการที่ประสบปัญหาให้สามารถมีผลการดำเนินงานได้ตามเป้าหมายที่กำหนดไว้ต่อไป