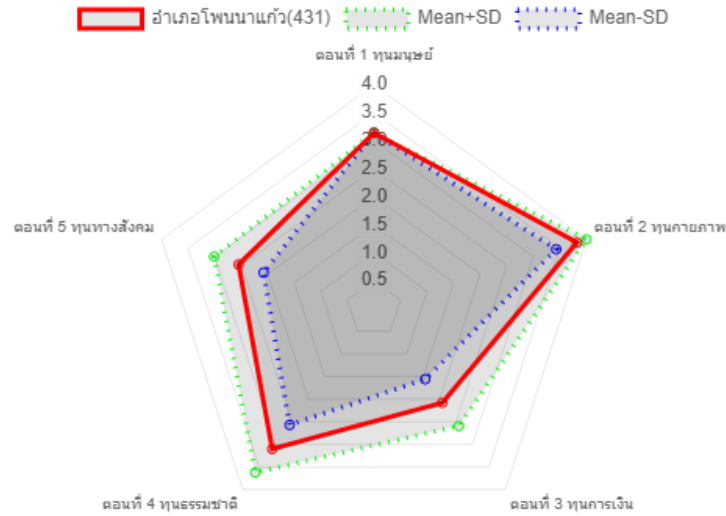


สรุปรข้อมูลคักยภาพทุน 5 มิติ จากแบบสอบถามคร้วเรือนเป้าหมาย (TPMAP) ระดับอำเภอ  
อำเภอโพนงาม จังหวัดสกลนคร



โครงการวิจัย : การแก้ไขปัญหาคความยากจนแบบเบ็ดเสร็จและแม่นยำในจังหวัดสกลนคร ปี 2563

มหาวิทยาลัยราชภัฏสกลนคร สถาบันวิจัยและพัฒนา

ข้อมูลยังไม่เสร็จสมบูรณ์ (เม.ย.64)

## สรุปข้อมูลทุน 5 มิติ จากแบบสอบถาม อำเภอโพธาราม จังหวัดสมุทรสาคร

### 1. ผลการดำเนินการจัดเก็บข้อมูล

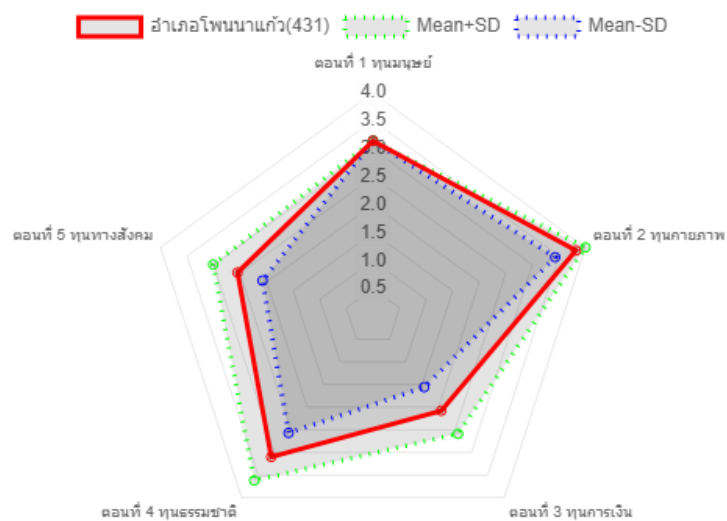
#### 1.2 เป้าหมายและการจัดเก็บข้อมูล

ครัวเรือนเป้าหมายอำเภอโพธาราม (TPMAP) จำนวน 458 ครัวเรือน จัดเก็บข้อมูลได้ 431 ครัวเรือน ร้อยละ 94 เก็บข้อมูลไม่ได้ 27 ครัวเรือน มีรายละเอียดดังตารางต่อไปนี้

ชื่อตำบล	จำนวนครัวเรือนเป้าหมาย	จำนวนที่จัดเก็บได้	จำนวนคนจนนอกเป้าหมาย
นาแก้ว	18	16	
เชิงสือ	68	59	
บ้านแป้น	80	76	
บ้านโพน	98	93	
นาคงวัฒนา	194	187	
รวม	458	431	

ตารางการจัดเก็บข้อมูลอำเภอโพธาราม

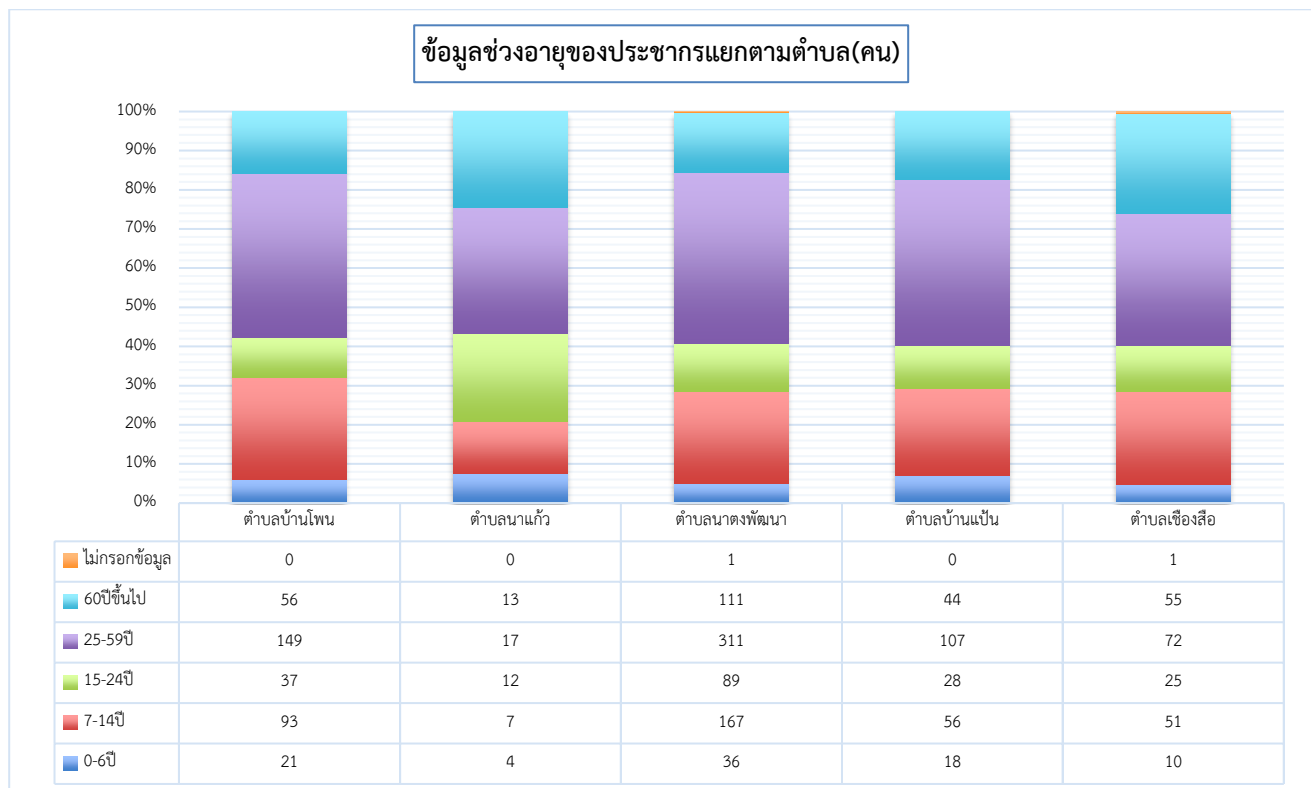
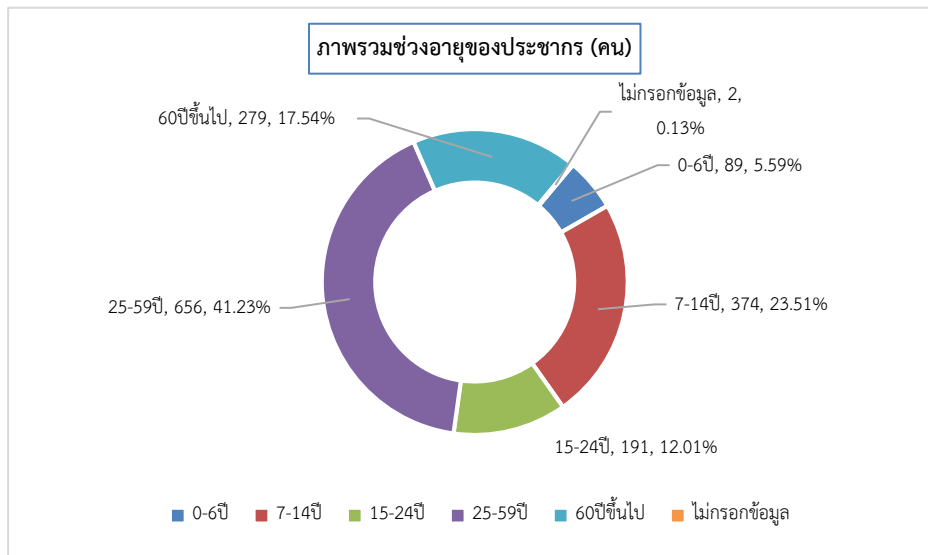
### 2.2 ผลการวิเคราะห์ข้อมูลเบื้องต้น



# ตอนที่ 1 ทูด้านมนุษย์ ข้อมูลสมาชิกและครัวเรือน

## 1.1 ครัวเรือนและจำนวนประชากร

อำเภอโพธิ์นาแก้วเก็บข้อมูลได้ทั้งหมด 431 ครัวเรือน จำนวนประชากรทั้งหมด 1,591 คน เฉลี่ยจำนวนสมาชิกต่อครัวเรือน 4 คน แบ่งเป็นเพศชาย 740 คน คิดเป็นร้อยละ 46.51 เพศหญิง 833 คน คิดเป็นร้อยละ 52.36 ไม่พบข้อมูล 18 คน ประชากรครัวเรือนเป้าหมายอำเภอโพธิ์นาแก้วสรุปภาพรวมและแยกตามตำบลได้ดังนี้

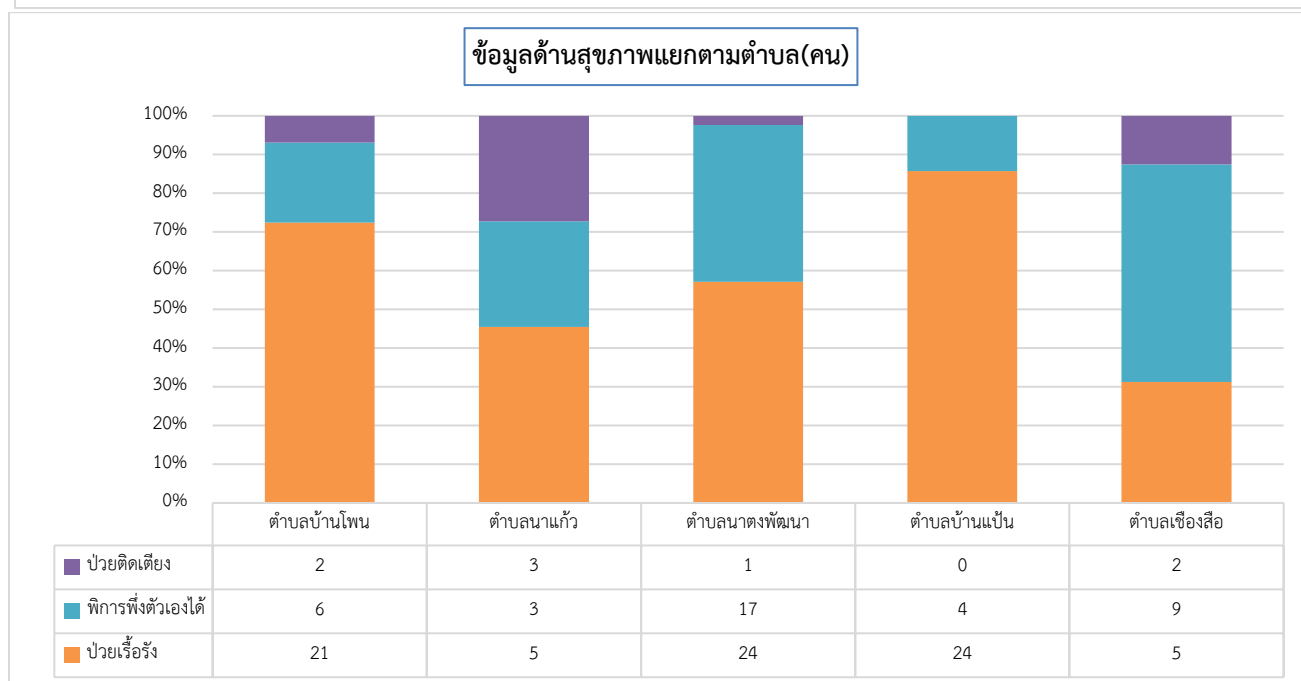
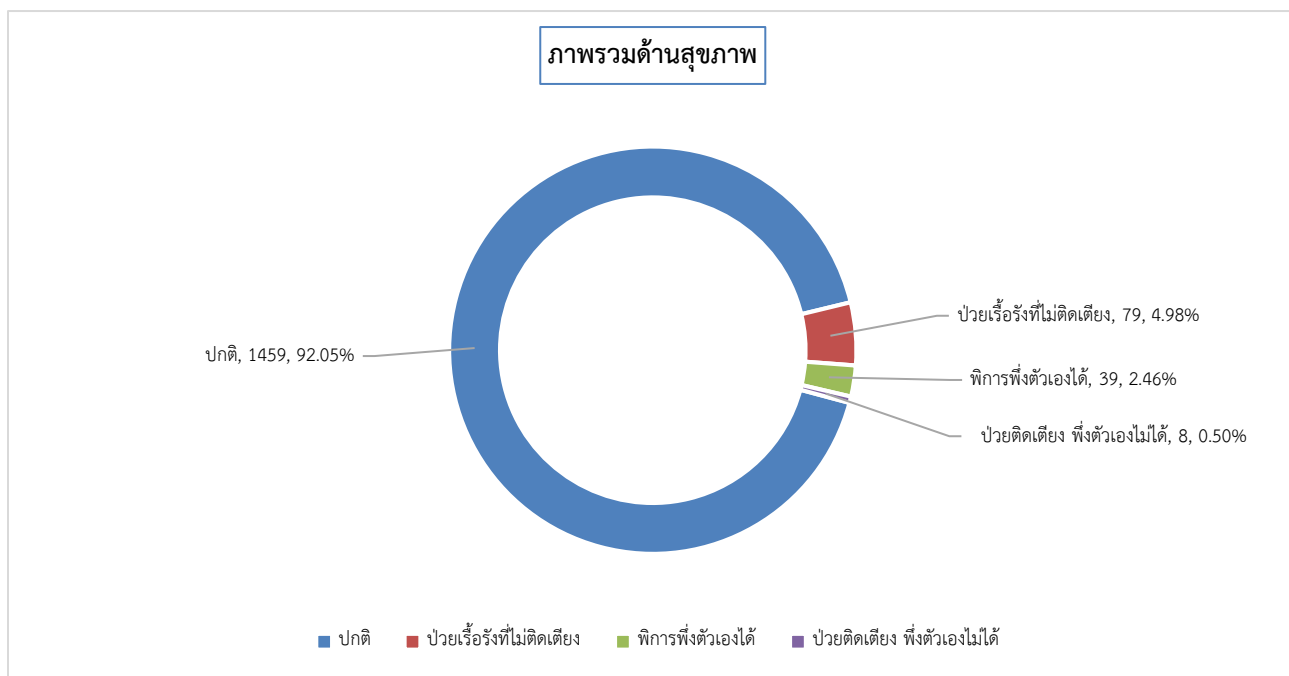


## 1.2 ข้อมูลสุขภาพของสมาชิกในครัวเรือน

ประชากรครัวเรือนเป้าหมายอำเภอโพธารามทั้งหมด 1,591 คน หนึ่งคนอาจมีปัญหาสุขภาพหลายด้าน จำนวนสุขภาพปกติ 1,459 คน ร้อยละ 91.70 จำนวนที่มีปัญหาด้านสุขภาพจำนวน 126 คน คิดเป็นร้อยละ 7.92 แบ่งเป็น

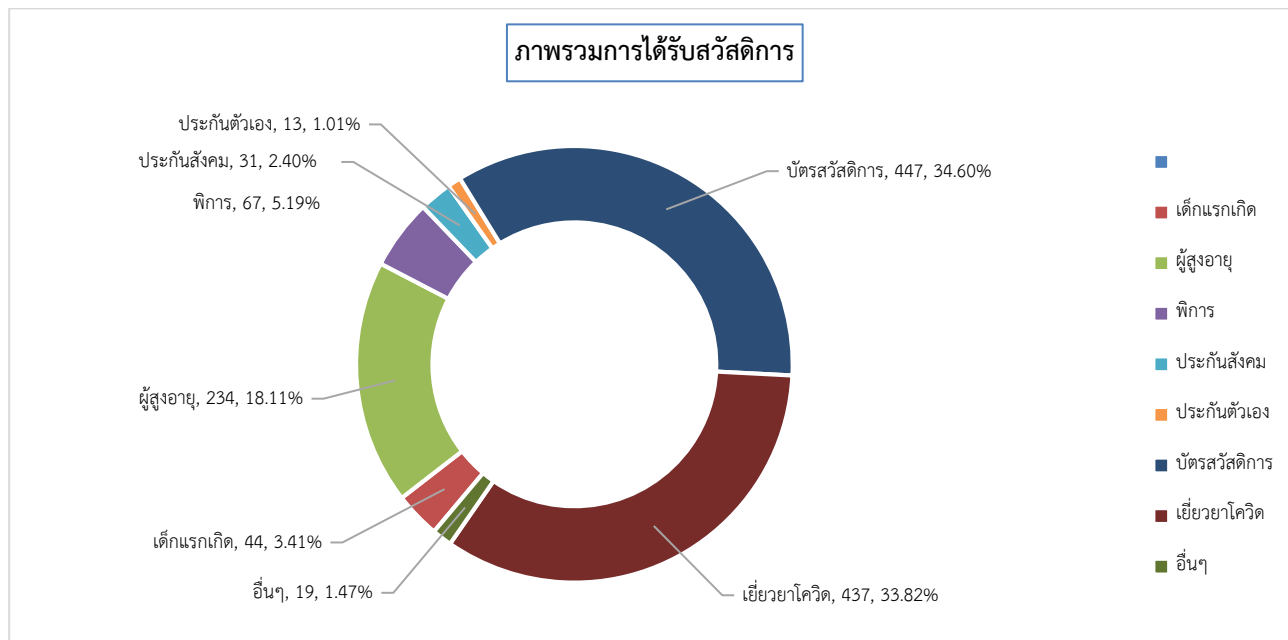
- 1) ป่วยเรื้อรังที่ไม่ติดเตียง เช่น เบาหวาน หัวใจจำนวน 79 คน ร้อยละ 4.97
- 2) พิกการพึ่งตัวเองได้จำนวน 39 คน ร้อยละ 2.45
- 3) ผู้ป่วยติดเตียง พิกการพึ่งตัวเองไม่ได้จำนวน 8 คน ร้อยละ 0.50

ปัญหาสุขภาพในอำเภอโพธารามแก้สรุปภาพรวมแยกเป็นตำบลได้ดังนี้



### 1.3 ข้อมูลสวัสดิการสังคมของสมาชิกในครัวเรือน

ประชากรครัวเรือนเป้าหมายอำเภอโพธารามทั่วทั้งหมด 1,591 หนึ่งคนอาจได้รับสวัสดิการหลายด้าน จำนวนที่ไม่ได้รับสวัสดิการทั้งหมด 447 คน คิดเป็นร้อยละ 28.10 จำนวนที่ได้รับสวัสดิการจากรัฐทั้งหมด 1,144 คน สวัสดิการในอำเภอโพธารามทั่ว สรุปภาพรวมและแยกตามตำบลได้ดังนี้

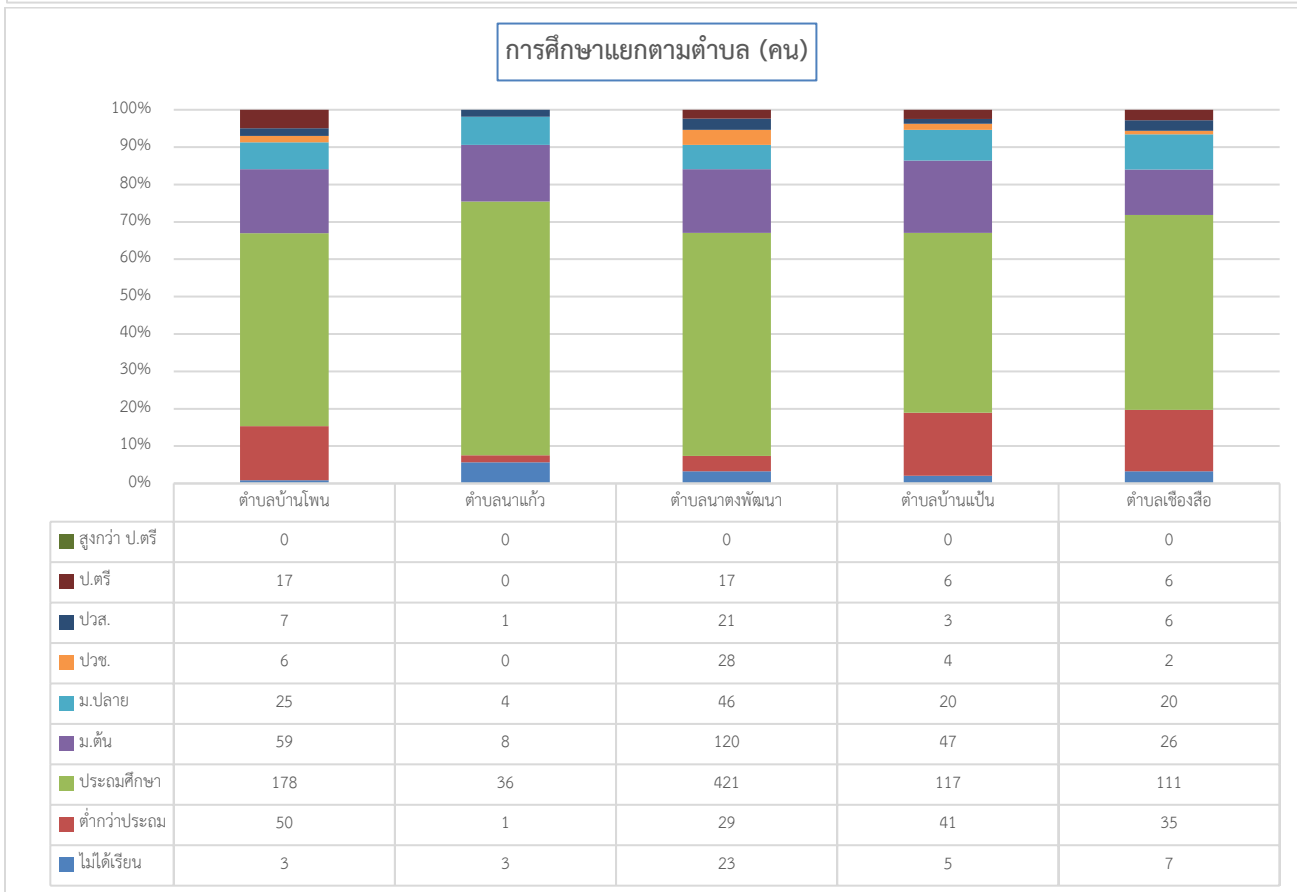
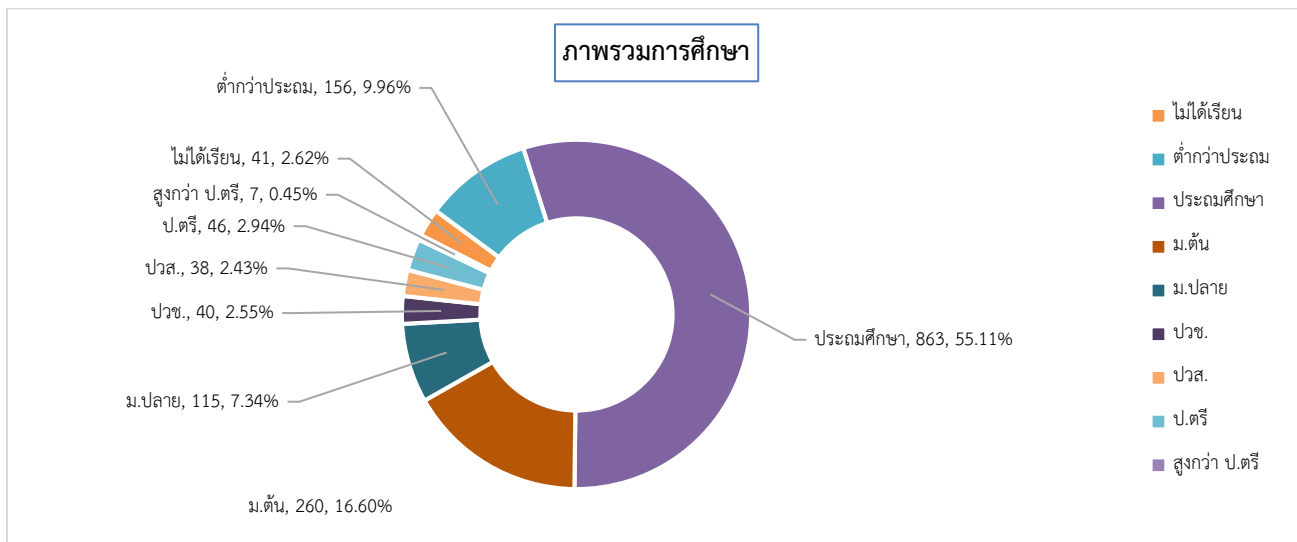


ตารางการได้รับสวัสดิการแยกตามตำบล (คน)

	เด็กแรกเกิด	เบี้ยผู้สูงอายุ/คน ชรา	เบี้ยคนพิการ	ประกันสังคม (นายจ้าง)	ประกันตนเอง	บัตรสวัสดิการแห่ง รัฐ	การเบี้ยยาจากโค วิด	อื่น ๆ
จังหวัด สกลนคร	819	5722	1345	1076	510	11682	10366	373
อำเภอโพธารามทั่ว	44	234	67	31	13	447	437	19
ตำบล บ้านโพธิ์	15	37	10	3	0	90	103	1
ตำบล นาแก้ว	1	9	5	0	0	11	17	10
ตำบล นางดงวัฒนา	22	102	31	22	12	199	160	5
ตำบล บ้านแป้น	5	37	6	5	1	87	87	3
ตำบล เขียงสือ	1	49	15	1	0	60	70	0

## 1.4 ข้อมูลด้านการศึกษา

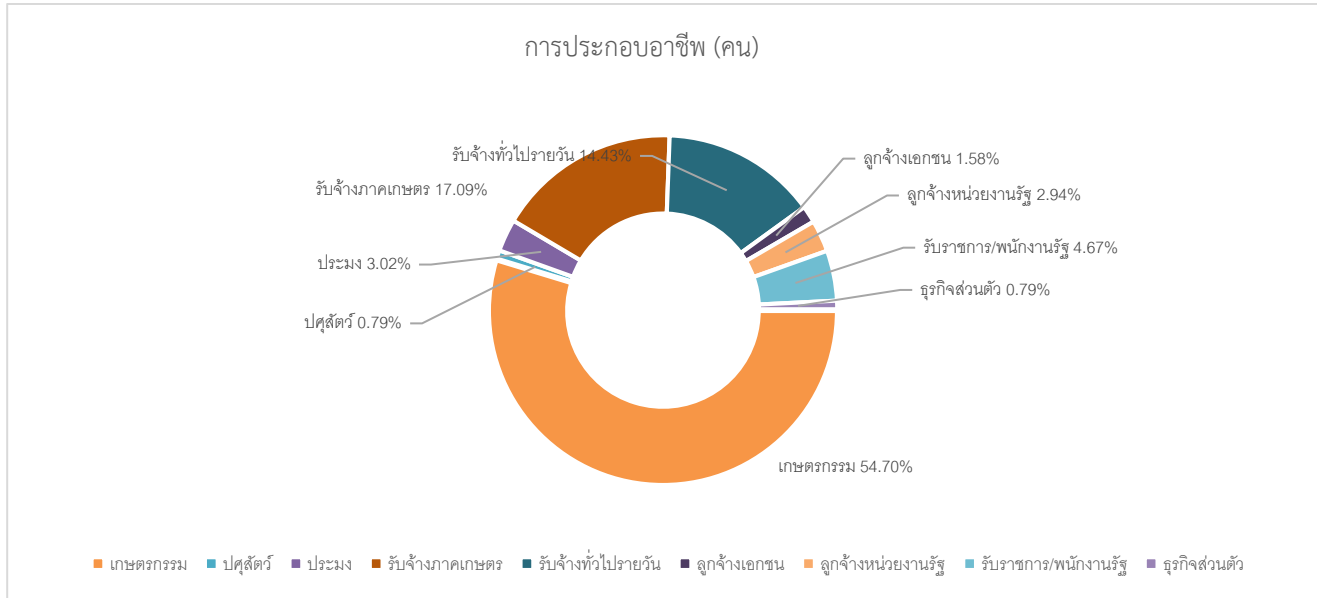
ประชากรครัวเรือนเป้าหมายอำเภอพวนนาแก้วทั้งหมด 1,591 คน จำนวนที่ไม่ได้เรียน 41 คน คิดเป็นร้อยละ 2.58 จำนวนที่ได้รับการศึกษา 1,566 คน คิดเป็นร้อยละ 98.43 การศึกษาในอำเภอสรุปเป็นภาพรวมและแยกตามตำบลได้ดังนี้



## 1.5 การมีงานทำและทักษะอาชีพที่สามารถสร้างรายได้

### 1 การมีงานทำและอาชีพ

ประชากรครัวเรือนเป้าหมายอำเภอโพธิ์นาแกว้ทั้งหมด 1,591 คน หนึ่งคนอาจประกอบอาชีพหลายอย่าง จำนวนที่ไม่ได้ทำงาน 510 คน คิดเป็นร้อยละ 32.06 จำนวนมีงานทำจำนวน 1,081 คน การประกอบอาชีพในอำเภอโพธิ์นาแกว้สรุปเป็นภาพรวมและแยกตามตำบลได้ดังนี้



### ตารางการประกอบอาชีพแยกตามตำบล

	ไม่ทำงาน	เกษตรกรรม	ประมง	รับจ้างภาค การเกษตร/ ประมง	รับจ้างทั่วไป นอกภาค การเกษตร (รายวัน)	ลูกจ้าง บ.เอกชน โรงงาน โรงแรม ห้าง ร้าน	ลูกจ้างหน่วย งานภาครัฐ/ รัฐวิสาหกิจ	รับราชการ/ พนักงานหน่วย งานภาครัฐ/ รัฐวิสาหกิจ	ธุรกิจส่วน ตัว/งาน บริการ	ปลูสดัว	อื่น ๆ
จังหวัด สกลนคร	8957	15026	193	1614	5151	4863	740	923	1705	158	537
อำเภอโพธิ์นา แกว้	510	762	11	42	238	201	22	41	65	11	12
ตำบล บึงโพธิ์	30	161	9	9	70	57	8	15	17	6	1
ตำบล นาแกว้	33	21	0	15	13	0	0	0	1	0	1
ตำบล นางดง วัฒนา	267	369	0	14	100	89	7	16	24	4	7
ตำบล บึงแม่ปิ่น	44	120	2	4	54	31	5	1	19	1	1
ตำบล เขียงสือ	136	91	0	0	1	24	2	9	4	0	2

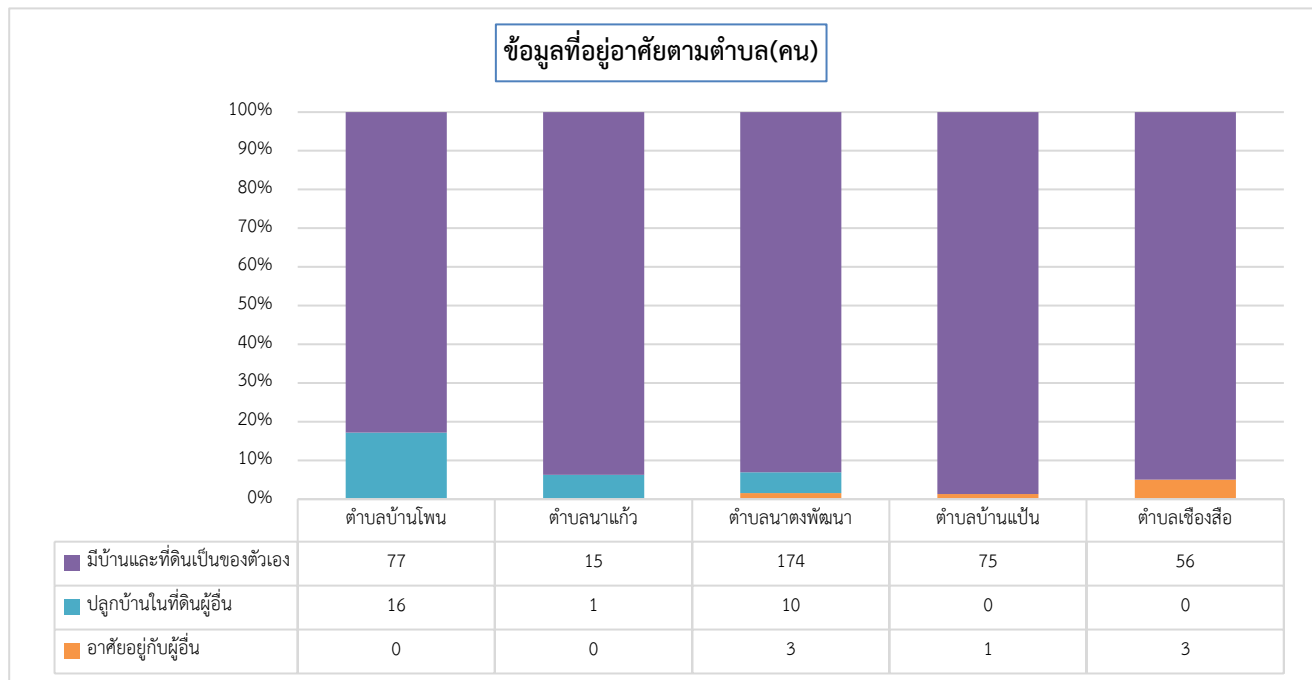
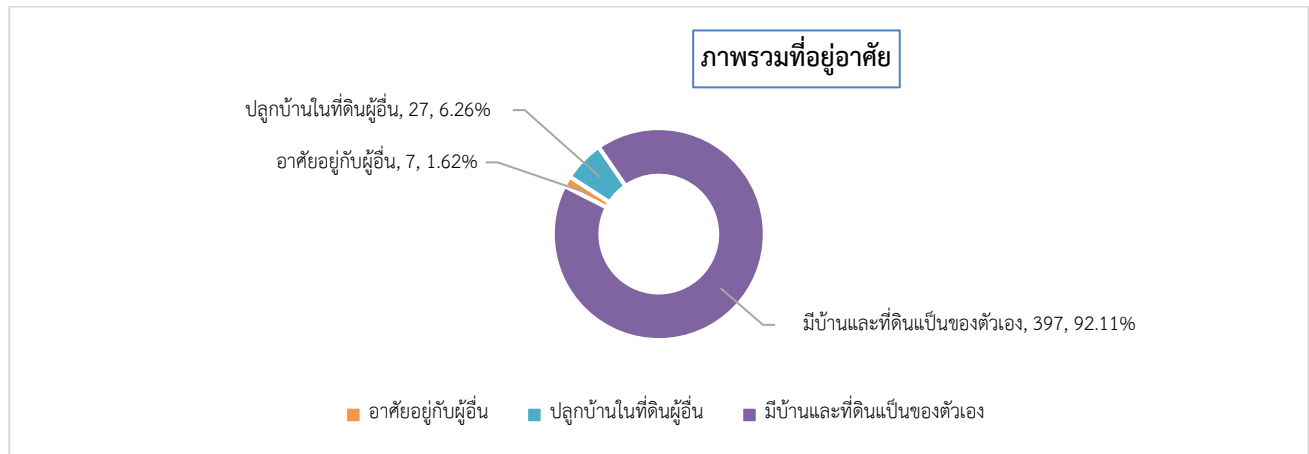
### 2 ทักษะอาชีพที่สามารถสร้างรายได้ –โปรแกรมยังไม่ได้คำนวณ-

## ตอนที่ 2 ข้อมูลด้านกายภาพและสาธารณูปโภค สาธารณูปการ (ทุนกายภาพ)

### 2.1 ข้อมูลเรื่องบ้านที่อยู่อาศัย ไฟฟ้า น้ำ

#### 1) มีบ้านเป็นของตัวเอง

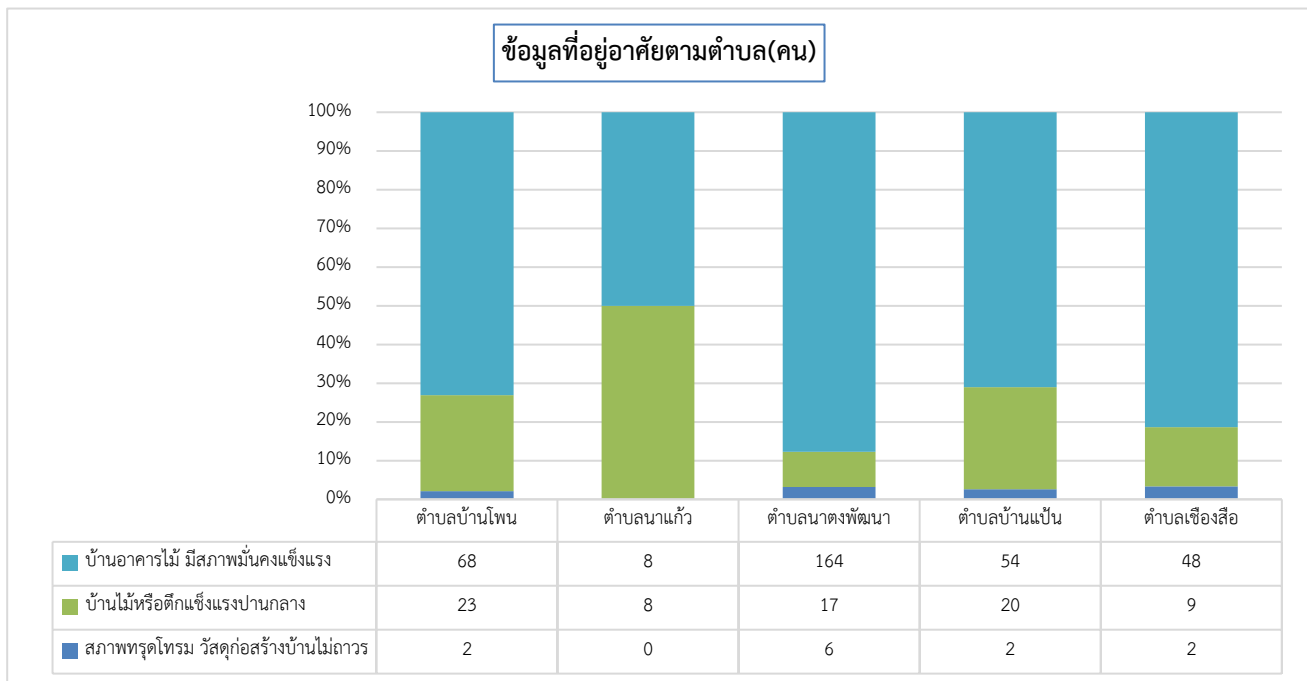
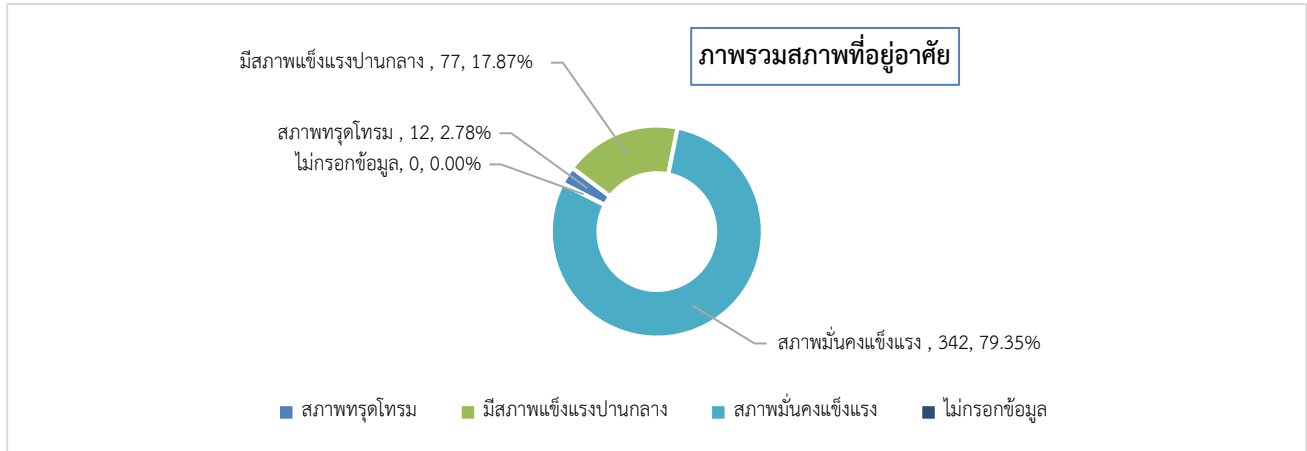
จำนวนครัวเรือนเป้าหมายอำเภอโพธิ์นาแก้ว 458 ครัวเรือน จำนวนที่มีบ้านเป็นของตัวเอง 397 ครัวเรือน ไม่กรอกข้อมูล 27 ครัวเรือน จำนวนที่ไม่มีบ้านเป็นของตัวเอง 34 ครัวเรือน คิดเป็นร้อยละ 5.74 การมีบ้านอาศัยในอำเภอโพธิ์นาแก้ว สรุปเป็นภาพรวมอำเภอและแยกตามตำบลได้ดังนี้





## 2) สภาพของบ้านที่อยู่อาศัย

จำนวนครัวเรือนเป้าหมายอำเภอโพธิ์นาแก้ว 458 ครัวเรือน จำนวนบ้านมีสภาพทรุดโทรม 12 ครัวเรือน คิดเป็นร้อยละ 2.62 จำนวนบ้านสภาพแข็งแรงปานกลาง 77 ครัวเรือน จำนวนบ้านมีสภาพมั่นคงแข็งแรง 342 ครัวเรือน ไม่พบข้อมูล 27 ครัวเรือน สภาพที่อยู่อาศัยในอำเภอโพธิ์นาแก้ว สรุปเป็นภาพรวมอำเภอและแยกตามตำบลได้ดังนี้



### 3) การใช้ไฟฟ้า

จำนวนครัวเรือนเป้าหมายอำเภอโพธิ์นาแก้ว 458 ครัวเรือน ไม่พบข้อมูล 27 ครัวเรือน ไม่มี 2 ครัวเรือน จำนวนที่มีมิเตอร์ของตัวเอง 418 ครัวเรือน จำนวนที่ต่อพ่วงจากคนอื่น 7 ครัวเรือน อยู่ในพื้นที่ ตำบลบ้านโพธิ์ 2 ครัวเรือน ตำบลนาตงวัฒนา 2 ครัวเรือน ตำบลบ้านแป้น 3 ครัวเรือน

### 4) ข้อมูลแหล่งน้ำในการอุปโภคบริโภค

จำนวนครัวเรือนเป้าหมายอำเภอโพธิ์นาแก้ว 458 ครัวเรือน แบ่งประเภทน้ำดังนี้

-น้ำประปา จำนวนที่มีใช้ 406 ครัวเรือน จำนวนที่ไม่ใช้ 24 ครัวเรือน จำนวนที่ไม่พบข้อมูล 28 ครัวเรือน

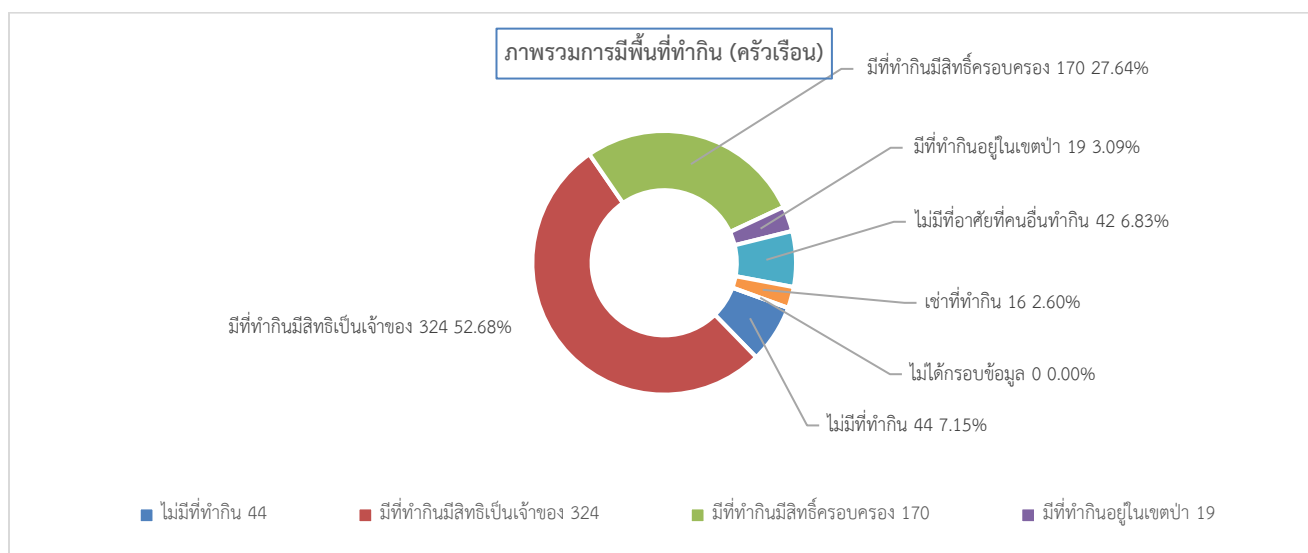
-น้ำจากแหล่งน้ำต่างๆ จำนวนที่ไม่ได้ใช้ 27 ครัวเรือน จำนวนที่มีไม่เพียงพอ 73 ครัวเรือน จำนวนที่มีเพียงพอ ตลอดทั้งปี 318 ครัวเรือน จำนวนที่ไม่พบข้อมูล 40 ครัวเรือน

-ซื้อน้ำถังน้ำขวดกิน จำนวนที่ไม่ได้ซื้อ 13 ครัวเรือน จำนวนที่ซื้อกิน 407 ครัวเรือน จำนวนที่ไม่พบข้อมูล 38 ครัวเรือน

## 2.2 ข้อมูลด้านการเกษตร

### 1) พื้นที่ทำกินทางการเกษตร

ครัวเรือนเป้าหมายอำเภอโพธิ์นาแก้ว 458 ครัวเรือน หนึ่งครัวเรือนอาจมีที่ทำกินอยู่หลายแปลง จำนวนที่ไม่มีพื้นที่ทางการเกษตรหรือไม่ได้ทำการเกษตร 44 ครัวเรือน คิดเป็นร้อยละ 9.61 จำนวนที่มีพื้นที่ทำกิน 383 ครัวเรือน และไม่ได้กรอกข้อมูล 4 ครัวเรือน พื้นที่ทำกินในอำเภอโพธิ์นาแก้ว สรุปเป็นภาพรวมอำเภอและแยกตามตำบลได้ดังนี้

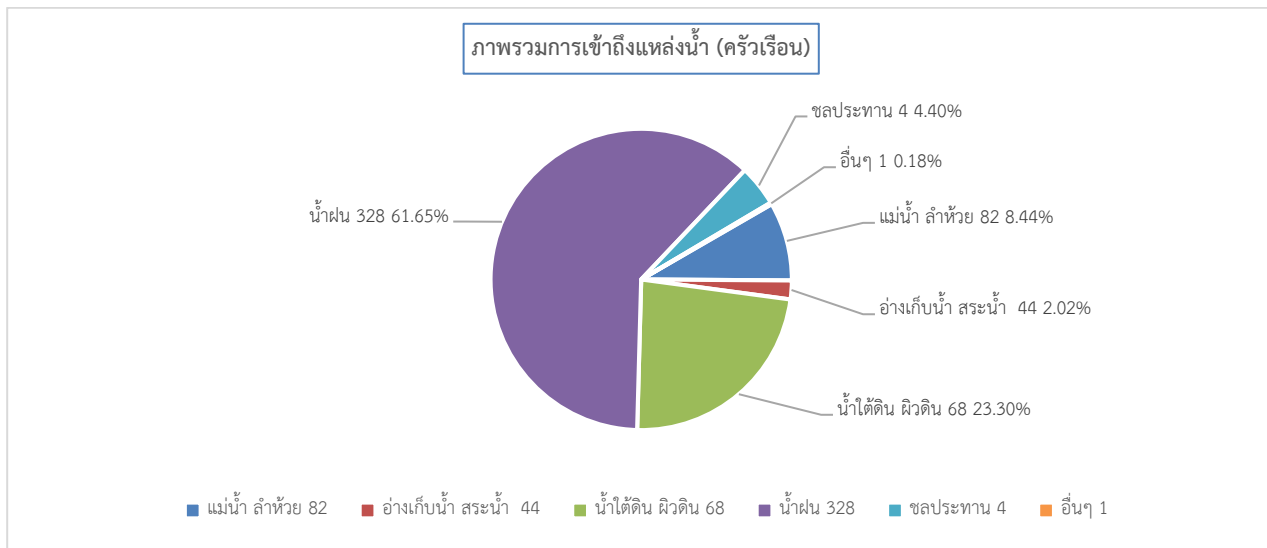


พื้นที่ทำกินแยกตามตำบล (ครัวเรือน)

	ไม่มีที่ทำกิน ทางการเกษตร/ไม่ ได้ทำการเกษตร	มีพื้นที่ทำกินเป็น ของตนเอง โดยมี เอกสารสิทธิ์แสดง ความเป็นเจ้าของ	มีพื้นที่ทำกินที่มี เอกสารแสดงสิทธิ์ แสดงการครอบ ครอง	มีพื้นที่ทำกินอยู่ ในเขตป่า (ป่าสง วนฯ/อุทยานฯ หรืออื่นๆ)	ไม่มีพื้นที่ทำกิน เป็นของตนเองแต่ อาศัยพื้นที่ของ บุคคลอื่นทำ โดย ไม่มีค่าเช่า	เช่าที่ทำกิน	มีพื้นที่ทำกินเป็น ของตนเอง แต่ไม่มี เอกสารสิทธิ์แสดง ความเป็นเจ้าของ	ไม่ได้กรอกข้อมูล
จังหวัด สกลนคร	1750	6763	3063	625	649	214	2	179
อำเภอโพธิ์นาแก	44	324	170	19	42	16	0	4
ตำบล นาตงวัฒนา	23	139	70	2	20	6	0	4
ตำบล นาแก	4	10	8	0	2	0	0	0
ตำบล บ้านแป้น	3	55	30	12	4	4	0	0
ตำบล บ้านโพธิ์	10	66	42	4	14	6	0	0
ตำบล เขียงสือ	4	54	20	1	2	0	0	0

## 2) ใช้แหล่งน้ำเพื่อการเกษตร

ครัวเรือนเป้าหมายมีพื้นที่ทำกิน 458 ครัวเรือน หนึ่งครัวเรือนอาจเข้าถึงแหล่งน้ำได้หลายทาง ครัวเรือนเป้าหมายในตำบลมีที่ทำกินเข้าถึงแหล่งน้ำได้ทุกครัวเรือน แหล่งน้ำเพื่อการเกษตรในอำเภอโพธิ์นาแก สรุปลงเป็นภาพรวมและแยกตามตำบลได้ดังนี้



### การเข้าถึงแหล่งน้ำแยกตามตำบล

	แม่น้ำ ลำห้วย ลำ เหมือง	อ่างเก็บน้ำ สระน้ำ หมู่บ้าน	น้ำใต้ดิน (บ่อน้ำฝวดิน น้ำบาดาล)	น้ำฝน	คลองชลประทาน	อื่น ๆ
จังหวัด สกลนคร	2122	501	980	6080	484	102
อำเภอโพธิ์นาแก	46	11	127	336	24	2
ตำบล นาตงวัฒนา	24	4	82	126	6	2
ตำบล นาแก	2	0	5	12	0	0
ตำบล บ้านแป้น	14	5	14	66	16	0
ตำบล บ้านโพธิ์	6	1	21	78	1	0
ตำบล เขียงสือ	0	1	5	54	1	0

### 3) ปัญหาเกี่ยวกับพื้นที่ทำกิน

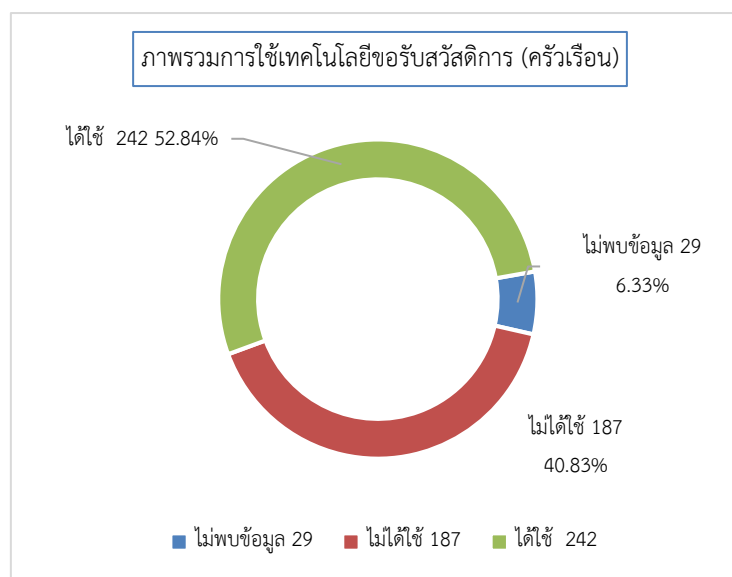
ครัวเรือนเป้าหมายมีพื้นที่ทำกิน 458 ครัวเรือน หนึ่งครัวเรือนอาจเจอกับปัญหาหลายอย่าง จำนวนที่ไม่มีปัญหา 196 ครัวเรือน จำนวนที่มีปัญหาเกี่ยวกับที่ทำกิน 258 ครัวเรือน คิดเป็นร้อยละ 56.33 ปัญหาเกี่ยวกับ พื้นที่ทำกินในอำเภอ โพนนาแก้ว สรุปเป็นภาพรวมและแยกตามตำบลได้ดังนี้

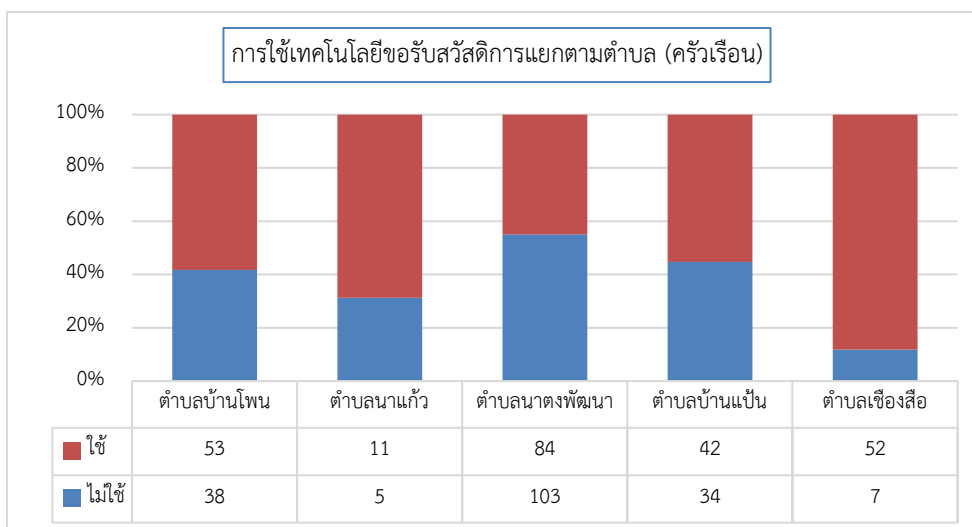
	ไม่มีปัญหา	น้ำเข้าไม่ถึงแปลง หรือมีน้ำไม่เพียงพอตลอดทั้งปี	ดินไม่อุดมสมบูรณ์ ทำให้ผลผลิตไม่ดี	ไม่มีเอกสารสิทธิ์ ในที่ดิน	ที่ดินติดจำนอง	อยู่ในพื้นที่เสี่ยงภัย เช่น อุทกภัย ดินถล่ม	เข้าถึงยาก (เช่น ไม่มีถนนหรือถนนไม่ดี เข้าได้บางฤดูกาล)	อื่น ๆ
จังหวัด สกลนคร	4308	2579	1197	761	504	265	371	0
อำเภอโพนนาแก้ว	196	117	74	13	40	8	6	0
ตำบล บ้านโพธิ์	2	62	30	5	4	3	0	0
ตำบล นาแก้ว	12	0	0	0	0	0	0	0
ตำบล นาแดงวัฒนา	126	34	13	6	3	4	4	0
ตำบล บ้านแป้น	48	16	7	1	2	0	1	0
ตำบล เขียงลือ	8	5	24	1	31	1	1	0

### 2.3 การใช้เทคโนโลยีดิจิทัลของครัวเรือน

#### 1) ใช้เทคโนโลยีดิจิทัลในการขอรับสวัสดิการของรัฐ

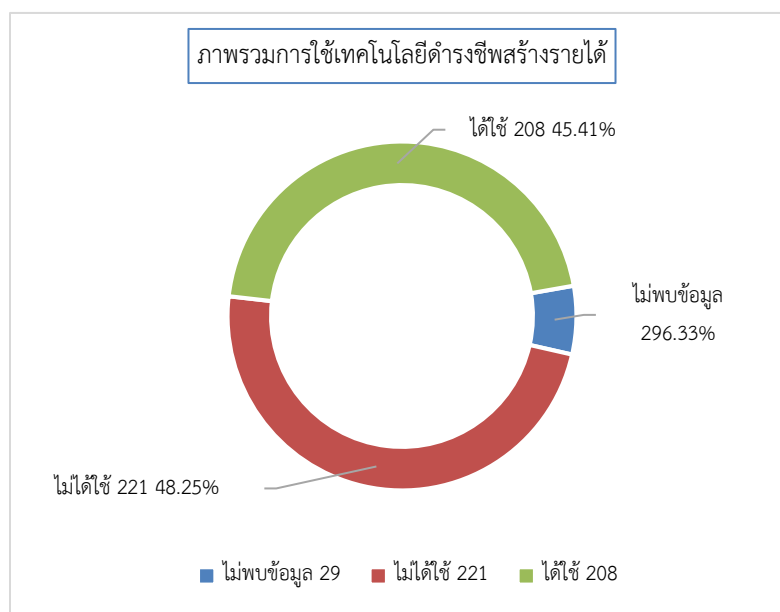
ครัวเรือนเป้าหมายอำเภอโพนนาแก้ว 458 ครัวเรือน จำนวนที่ไม่พบข้อมูล 29 ครัวเรือน จำนวนที่ใช้เทคโนโลยี 242 ครัวเรือน จำนวนที่ไม่ใช้เทคโนโลยี 187 ครัวเรือน คิดเป็นร้อยละ 40.83 การใช้เทคโนโลยีขอรับสวัสดิการรัฐ สรุปภาพรวมอำเภอและแยกตามตำบลได้ดังนี้

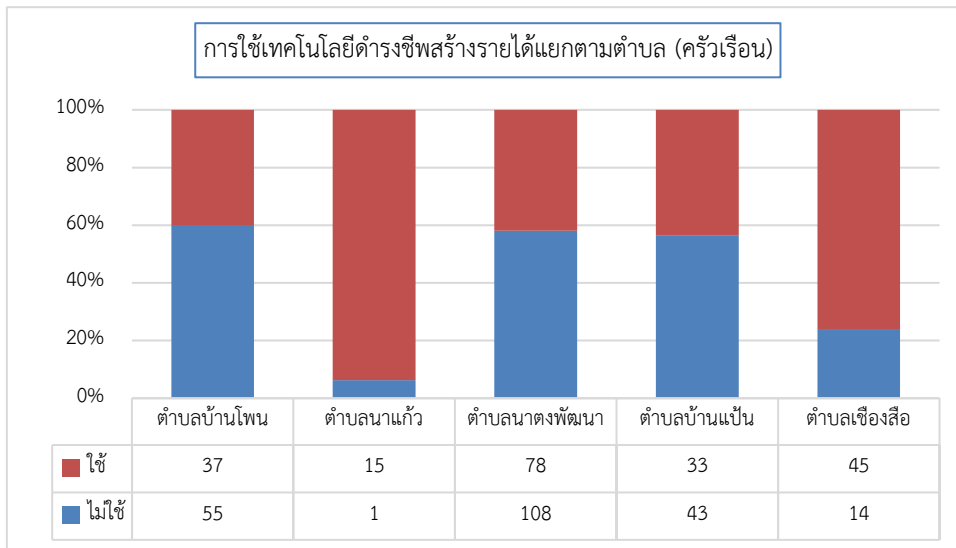




## 2) การใช้เทคโนโลยีดิจิทัลในการดำรงชีพและสร้างรายได้

ครัวเรือนเป้าหมายอำเภอโพนนาแก้ว 458 ครัวเรือน จำนวนที่ไม่พบข้อมูล 9 ครัวเรือน จำนวนที่ได้ใช้ 208 ครัวเรือน จำนวนที่ไม่ได้ใช้ 221 ครัวเรือน คิดเป็นร้อยละ 48.25 การใช้เทคโนโลยีดำรงชีพและสร้างรายได้ในตำบล สรุปเป็นภาพรวมและแยกตามบ้านได้ดังนี้



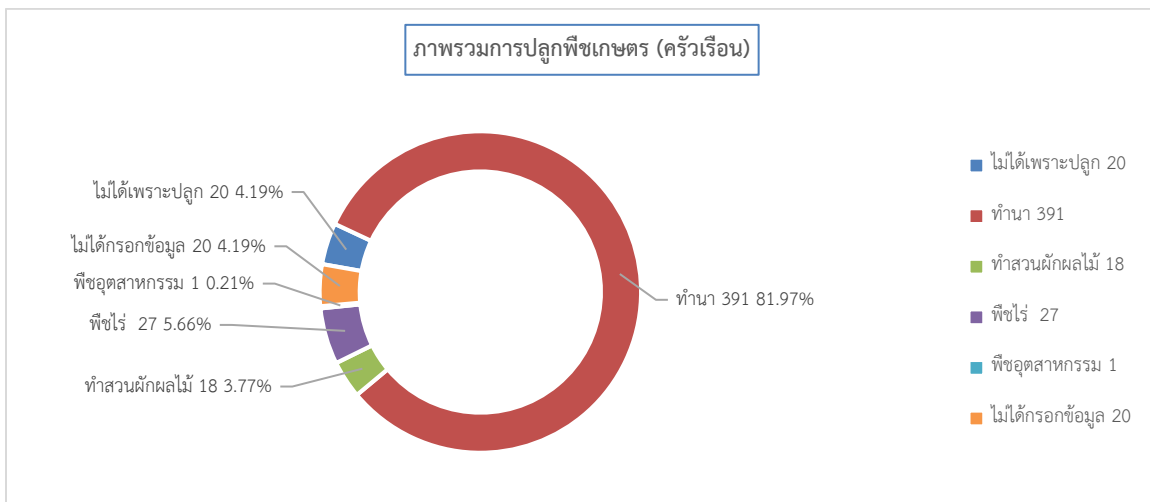


### ตอนที่ 3 สภาพพื้นฐานทางเศรษฐกิจ (ทุนการเงิน)

#### 3.1 รายได้และอาชีพ

##### 1) รายได้จากภาคการเกษตร

ครัวเรือนเป้าหมายอำเภอโพนนาแก้ว ทั้งหมด 458 ครัวเรือน หนึ่งครัวเรือนเพาะปลูกพืชหลายชนิด จำนวนไม่ได้เพาะปลูกพืชเกษตร 20 ครัวเรือน จำนวนไม่ได้กรอกข้อมูล 20 ครัวเรือน จำนวนที่เพาะปลูกพืชเกษตร 437 ครัวเรือน คิดเป็นร้อยละ 95.41 เฉลี่ยรายได้จากปลูกพืชเกษตรปีละ 34,617.20 บาท ใน รายได้จากภาคการเกษตรในอำเภอโพนนาแก้ว สรุปภาพรวมและแยกตามตำบลได้ดังนี้

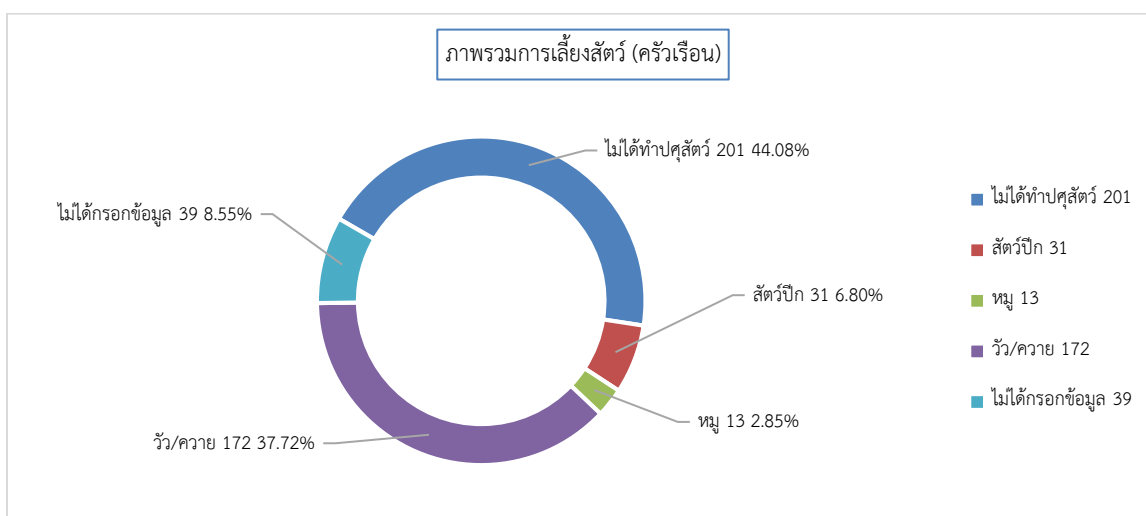


## ตารางการปลูกพืชและรายได้แยกตามตำบล (ครัวเรือน)

	ไม่ได้เพาะปลูกพืช เกษตร	ทำนา	ทำสวนผัก/ผลไม้	พืชไร่ มันสำปะหลัง อ้อย ถั่วเหลือง ถั่วอื่น ๆ พริก ฯลฯ	พืชอุตสาหกรรมอื่น ๆ เช่น ยางพารา ปาล์ม น้ำมัน	ไม่ได้กรอกข้อมูล
สกลนคร (9836)	1626	7546 43,675.71	364 15,784.03	1418 25,319.01	1367 19,989.94	267
อำเภอโพธิ์นาแกว (431)	20	391 65,741.84	18 26,944.50	27 39,802.47	1 5,980.00	20
ตำบล นางวัฒนา (187)	6	179 64,099.44	4 43,750.00	11 41,696.97	1 5,980.00	2
ตำบล นาแกว (16)	2	13 35,938.46	1 3,000.00	1 2,000.00	0 nan	1
ตำบล บ้านแป้น (76)	4	72 52,431.39	5 11,800.20	7 15,714.29	0 nan	0
ตำบล บ้านโพธิ์ (93)	1	75 94,066.67	7 35,285.71	8 63,000.00	0 nan	17
ตำบล เขียงสือ (59)	7	52 56,423.08	1 1,000.00	0 nan	0 nan	0

### 2) รายได้จากปศุสัตว์

ครัวเรือนเป้าหมายอำเภอโพธิ์นาแกว ทั้งหมด 458 ครัวเรือน หนึ่งครัวเรือนเลี้ยงสัตว์หลายประเภท จำนวนครัวเรือน  
ไม่ได้เลี้ยงสัตว์ 201 ครัวเรือน จำนวนไม่ได้กรอกข้อมูล 39 ครัวเรือน จำนวนเลี้ยงสัตว์ทั้งหมด 216 ครัวเรือน คิด  
เป็นร้อยละ 47.16 เฉลี่ยรายได้จากปศุสัตว์ปีละ 17,292.74 บาท รายได้จากปศุสัตว์ในอำเภอโพธิ์นาแกว สรุปภาพรวม และ  
แยกตามตำบลได้ดังนี้



### ตารางการเลี้ยงปลุ่สัตว์แยกตามตำบล (ครัวเรือน)

	ไม่ได้ทำปลุ่สัตว์	สัตว์ปีก	หมู	วัว/ควาย	ไม่ได้กรอกข้อมูล
สกลนคร (9836)	6229	776 1,872.23	180 21,652.78	2295 48,018.65	728
อำเภอโพนนาแก้ว (431)	201	31 3,927.77	13 7,076.92	172 58,166.28	39
ตำบล นาดงวัฒนา (187)	110	6 718.50	4 4,875.00	69 27,492.75	4
ตำบล นาแก้ว (16)	8	2 500.00	0 nan	7 39,428.57	0
ตำบล บ้านเม่น (76)	42	14 6,835.71	7 7,928.57	28 27,642.86	1
ตำบล บ้านโพน (93)	14	9 2,305.56	1 10,000.00	37 81,448.65	34
ตำบล เขียงสือ (59)	27	0 nan	1 7,000.00	31 130,451.61	0

### 3) การทำประมง

-ระบบยังไม่แสดงข้อมูล-

### 4) รายได้จากการส่งกลับไปทำงานนอกพื้นที่อื่น

ครัวเรือนอำเภอโพนนาแก้ว ทั้งหมด 458 ครัวเรือน จำนวนที่ไม่กรอกข้อมูล 348 ครัวเรือน จำนวนที่มีรายได้จากการส่งกลับ 83 ครัวเรือน คิดเป็นร้อยละ 18.12 รายได้จากการส่งกลับในอำเภอโพนนาแก้ว สรุปภาพรวมและแยกตามตำบลได้ดังนี้

	ไม่มีรายได้จากการส่งกลับ	ต่ำกว่า 1,000 บาท	1,001-2,000 บาท	2,001-3,000 บาท	3,001-4,000 บาท	4,001-5,000 บาท	5,001-10,000 บาท	10,001-30,000 บาท	30,001-50,000 บาท	50,001 บาทขึ้นไป	ไม่กรอกข้อมูล
จังหวัด สกลนคร	169	40	219	378	360	126	576	436	76	68	7388
อำเภอโพนนาแก้ว	0	1	10	18	13	5	23	11	2	0	348
บ้านโพน	0	1	3	7	2	1	5	6	0	0	68
นาแก้ว	0	0	0	1	0	0	0	0	0	0	15
นาดงวัฒนา	0	0	4	6	5	4	8	1	1	0	158
บ้านเม่น	0	0	3	3	3	0	9	1	0	0	57
เขียงสือ	0	0	0	1	3	0	1	3	1	0	50

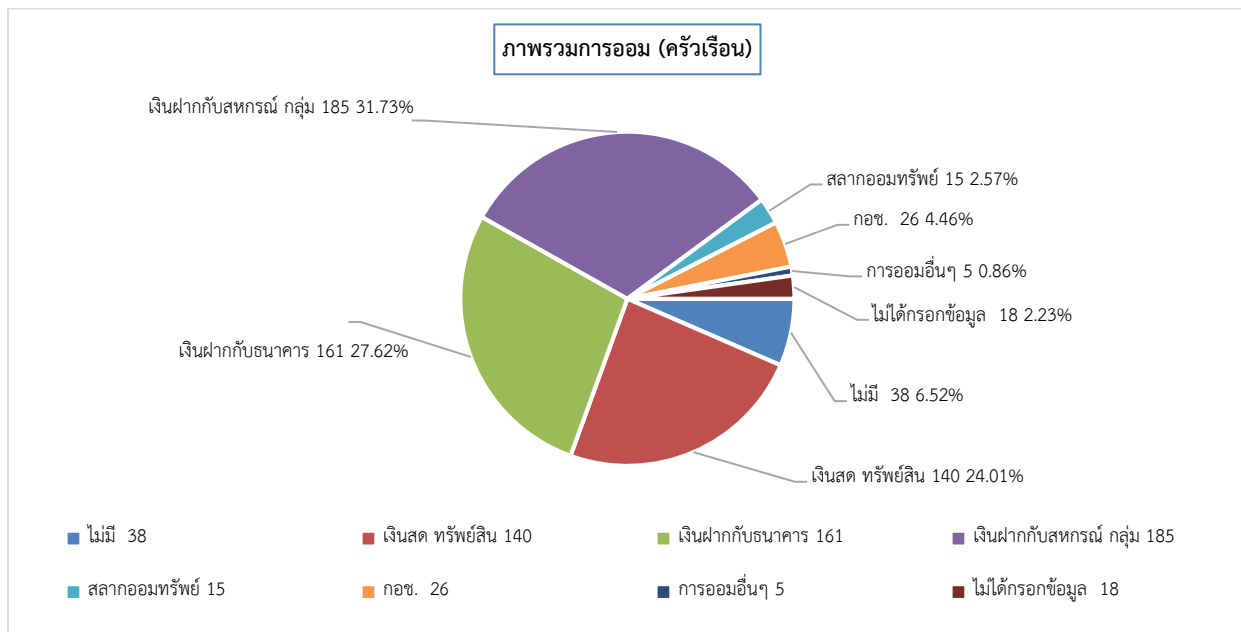
### 3.2 รายจ่าย

-ระบบยังไม่แสดงข้อมูล-



### 3.3 การออม

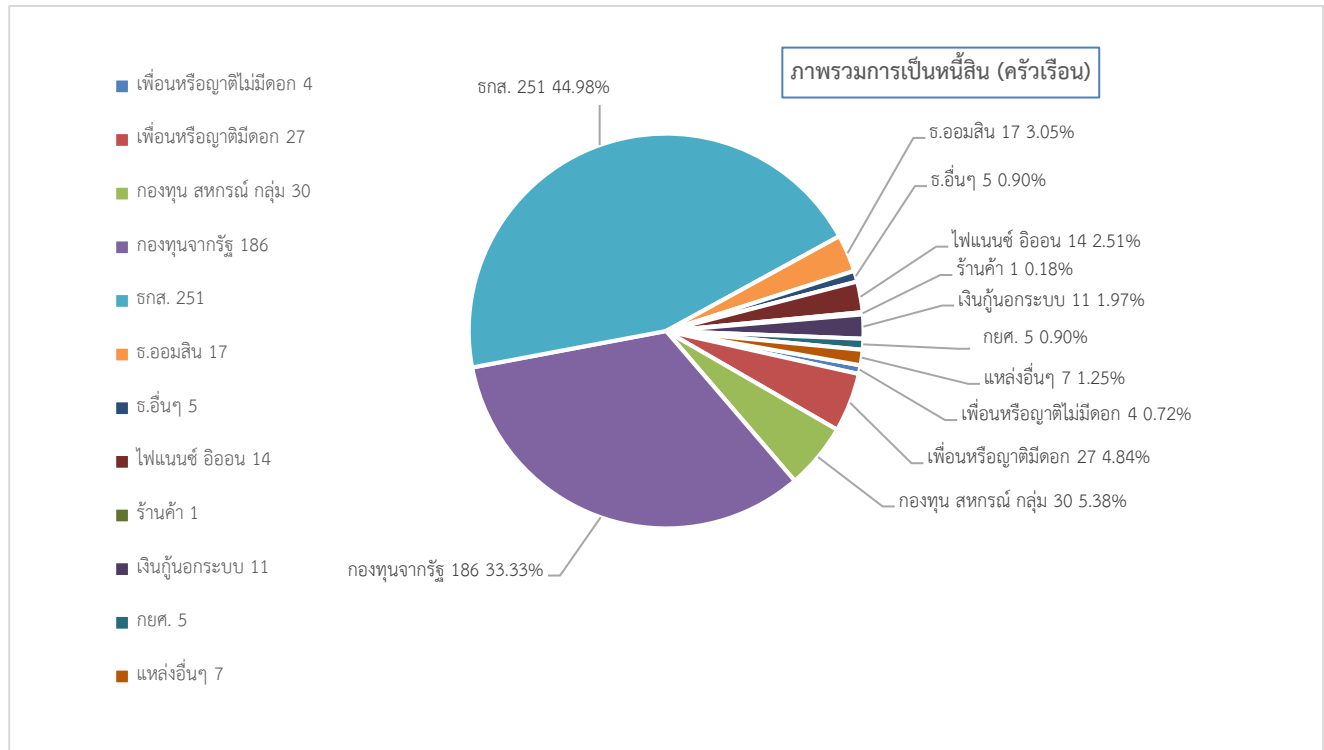
ครัวเรือนเป้าหมายอำเภอโพธารามทั้งหมด 458 ครัวเรือน หนึ่งครัวเรือนอาจมีเงินการออมหลายประเภท จำนวนที่ไม่มีการออม 189 ครัวเรือน คิดเป็นร้อยละ 36.20 จำนวนที่ไม่ได้กรอกข้อมูล 18 ครัวเรือน จำนวนที่มีการออม 315 ครัวเรือน การออมในอำเภอสรุปภาพรวมและแยกตามตำบลได้ดังนี้



	ไม่มี	เงินสด และ ทรัพย์สิน (เช่น ทอง)	เงินฝากกับสถาบัน การเงิน (ธนาคาร หน่วยประกันชีวิต)	เงินฝากกับ สหกรณ์ กลุ่มออม ทรัพย์ กองทุน ชุมชน กลุ่มลัจจะ กองทุนหมู่บ้าน	พันธบัตร/สลาก ออมทรัพย์ (ออมสิน ธกส. ฯลฯ)	กองทุนการออม แห่งชาติ (กอช.)	การออมอื่น ๆ (ระบุ) ระบุ	ไม่ได้กรอกข้อมูล
สกลนคร (9836)	2843	1726	2264	4132	425	397	427	239
อำเภอโพธาราม (431)	38	140	161	185	15	26	5	13
ตำบล นางรองพัฒนา (187)	19	37	75	108	8	16	1	1
ตำบล นาแก้ว (16)	4	9	3	3	0	0	3	0
ตำบล บ้านแป้น (76)	10	30	19	30	0	1	1	0
ตำบล บ้านโพธิ์ (93)	1	44	59	44	6	9	0	12
ตำบล เขียงสือ (59)	4	20	5	0	1	0	0	0

### 3.4 ข้อมูลหนี้สิน

ครัวเรือนเป้าหมายอำเภอโพธารามแก้ว ทั้งหมด 458 ครัวเรือน หนึ่งครัวเรือนอาจมีหนี้สินจากหลายแหล่ง จำนวนที่ไม่มีหนี้สิน 104 ครัวเรือน จำนวนที่ไม่ได้กรอกข้อมูล 7 ครัวเรือน จำนวนที่มีหนี้สิน 347 ครัวเรือน คิดเป็นร้อยละ 75.76 ค่าเฉลี่ยหนี้สินต่อครัวเรือน 110,221.71 บาท การมีหนี้สินในอำเภอโพธารามแก้ว สรุปเป็นภาพรวมและแยกตามตำบลได้ดังนี้



	ไม่มี	ญาติ/เพื่อน/เพื่อนบ้าน (ไม่มีค่าตอบแทนอื่นใด)	ญาติ/เพื่อนบ้าน (อัตราดอกเบี้ยต่ำกว่าร้อยละ 15 ต่อปี)	กองทุนการเงินของชุมชน (สหกรณ์ กลุ่มออมทรัพย์ และ กลุ่มกองทุน)	กองทุนการเงินของรัฐ (กองทุนหมู่บ้าน/กองทุนเงินล้าน/โครงการแก้ไขปัญหาค่าความยากจน (กขคจ.))	ธนาคารเพื่อการเกษตรและสหกรณ์	ธนาคารออมสิน	ธนาคารพาณิชย์อื่น ๆ (เช่น กสิกร ไทยพาณิชย์ กรุงไทย ซอส ฯลฯ)	สถาบันการเงินเอกชน (ไฟแนนซ์ อีออน, เงินคืดซื้อ)	ร้านค้าอุปโภคบริโภค และปัจจัยการผลิต (ปุ๋ย ยา ฯลฯ)	เงินกู้ยืมระบบ (อัตราดอกเบี้ยสูงกว่าร้อยละ 15 ต่อปี)	กองทุนกู้ยืมเพื่อการศึกษา	แหล่งอื่น ๆ	ไม่ได้กรอกข้อมูล
สกลนคร (9836)	3198	163	515	1364	3717	3320	308	198	309	231	148	250	68	142
		90,029.45	84,121.01	97,050.35	52,756.54	202,372.20	223,193.18	528,953.38	186,018.36	13,364.46	9,347.30	105,020.47	114,195.00	
อำเภอโพธารามแก้ว (431)	104	4	27	30	186	251	17	5	14	15	1	11	5	7
		300,000.00	69,407.41	104,066.67	31,163.98	197,774.90	127,647.06	143,900.00	177,642.86	9,066.67	3,500.00	109,090.91	49,400.00	
ตำบลนาสงวัฒนา (187)	44	2	13	22	96	108	8	5	5	13	0	3	5	1
		0.00	25,461.54	135,909.09	30,901.04	169,805.56	107,500.00	83,900.00	353,400.00	6,515.38	nan	76,666.67	49,400.00	
ตำบลนาแก้ว (16)	11	0	0	1	2	2	0	0	0	0	0	0	0	0
		nan	nan	20,000.00	20,000.00	150,000.00	nan	nan	nan	nan	nan	nan	nan	
ตำบลบ้านแป้น (76)	24	0	7	3	35	42	4	0	3	0	1	1	0	0
		nan	108,571.43	10,000.00	26,885.71	164,047.62	266,250.00	nan	54,333.33	nan	3,000.00	80,000.00	nan	
ตำบลบ้านโพธิ์ (93)	12	0	7	4	43	58	5	0	6	2	0	7	0	6
		nan	111,857.14	20,500.00	32,813.95	232,629.31	49,000.00	inf	92,833.33	25,650.00	inf	127,142.86	nan	
ตำบลเมืองสี (59)	13	2	0	0	10	41	0	0	0	0	0	0	0	0
		600,000.00	nan	nan	43,800.00	259,024.39	nan	nan	nan	nan	nan	nan	nan	

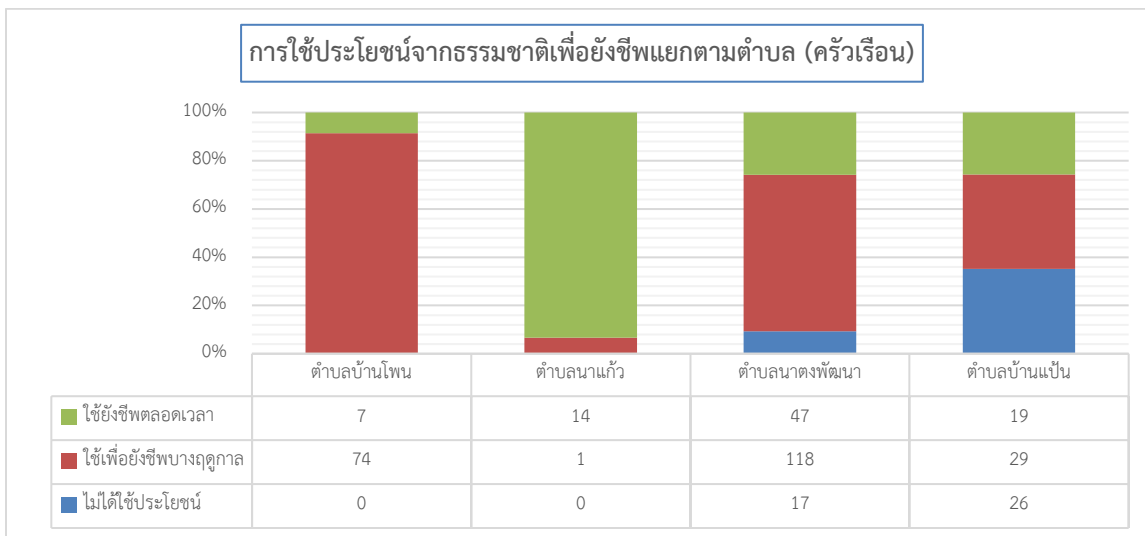
### 3.5 ทรัพย์สินเพื่อการประกอบอาชีพ –ระบบยังไม่แสดงข้อมูล-

## ตอนที่ 4 ทรัพยากรธรรมชาติและภัยพิบัติต่างๆ (ทุนทรัพยากรธรรมชาติ)

### 4.1 การใช้ประโยชน์จากธรรมชาติ

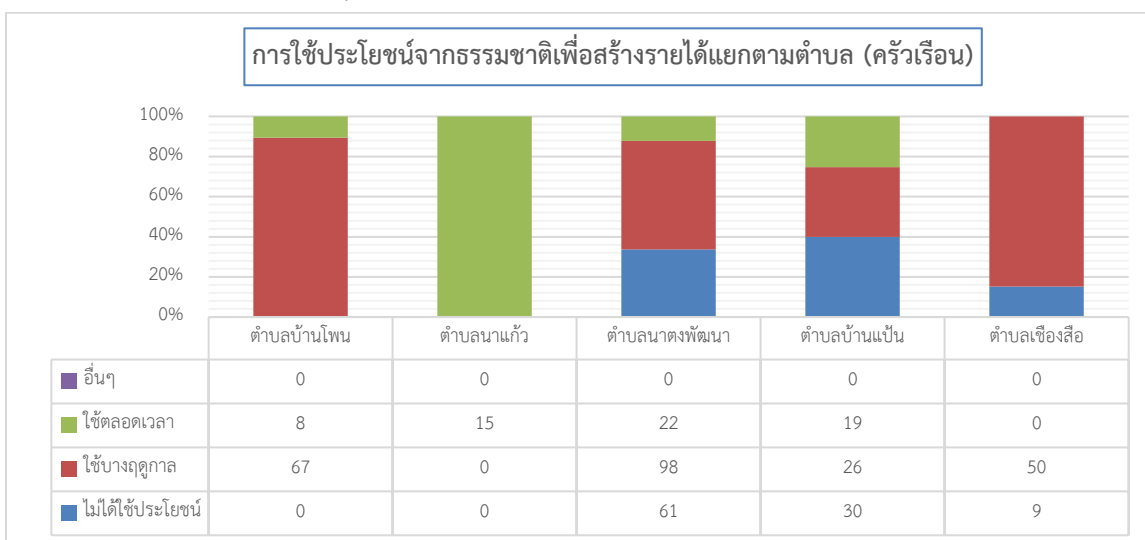
#### 1) ใช้ประโยชน์จากธรรมชาติเพื่อยังชีพ

ครัวเรือนเป้าหมายอำเภอโพธิ์นาแกว้ ทั้งหมด 458 ครัวเรือน ไม่กรอกข้อมูล 48 ครัวเรือน จำนวนที่ไม่ได้ใช้ธรรมชาติเพื่อยังชีพ 46 ครัวเรือน คิดเป็นร้อยละ 10.04 จำนวนที่ใช้ธรรมชาติเพื่อยังชีพ 364 ครัวเรือน คิดเป็นร้อยละ 79.48 การใช้ประโยชน์จากธรรมชาติในอำเภอสรุปแยกตามตำบลได้ดังนี้



#### 2) ใช้ประโยชน์จากธรรมชาติเพื่อสร้างรายได้

ครัวเรือนเป้าหมายอำเภอโพธิ์นาแกว้ ทั้งหมด 458 ครัวเรือน ไม่กรอกข้อมูล 52 ครัวเรือน จำนวนที่ไม่ได้ใช้ธรรมชาติเพื่อสร้างรายได้ 100 ครัวเรือน คิดเป็นร้อยละ 21.83 จำนวนที่ใช้ธรรมชาติเพื่อสร้างรายได้ 306 ครัวเรือน คิดเป็นร้อยละ 66.81 การใช้ประโยชน์จากธรรมชาติในอำเภอสรุปแยกตามตำบลได้ดังนี้



## 4.2 ภัยพิบัติ

### 1) ภัยพิบัติที่มีผลต่อบ้านพักอาศัย

ครัวเรือนเป้าหมายอำเภอโพธารามแก้ว ทั้งหมด 458 ครัวเรือน จำนวนที่ไม่มีภัยพิบัติต่อบ้านพัก 310 ครัวเรือน จำนวนที่มีภัยพิบัติต่อบ้านพัก 148 ครัวเรือน คิดเป็นร้อยละ 32.31 ประเภทภัยพิบัติที่พบคือ (1) อุทกภัย 39 ครัวเรือน (2) วาดภัย 20 ครัวเรือน (3) อัคคีภัย 1 ครัวเรือน (4) ภัยแล้ง 50 ครัวเรือน (6) ไฟจากไฟฟ้า 3 ครัวเรือน (7) โรคระบาดในมนุษย์ 6 ครัวเรือน (8) แมลงศัตรูพืช 28 ครัวเรือน (9) โรคระบาดในสัตว์ 1 ครัวเรือน ซึ่งมีรายละเอียด แยกตามตำบลดังนี้

#### (1) ประเภทของภัยพิบัติ

	อุทกภัย	ดินโคลน ถล่ม	วาดภัย	อัคคีภัย	ภัยจากสารเคมี และวัตถุ อันตราย	ภัยแล้ง	ไฟจากไฟฟ้า และหมอก ควัน	ภัยโรคระบาด ในมนุษย์	ภัยจากแมลง ศัตรูพืช	ภัยโรคระบาด สัตว์ และสัตว์ สถานการณใความ ไม่สงบ (ภัยจาก มนุษย์)	
สกลนคร	1158	15	349	16	7	991	31	263	129	27	0
อำเภอโพธารามแก้ว	39	0	20	1	0	50	3	6	28	1	0
ตำบลนางวัฒนา	25	0	15	1	0	21	2	4	2	1	0
ตำบลนาแก้ว	4	0	0	0	0	0	0	0	0	0	0
ตำบลบ้านแป้น	9	0	3	0	0	2	0	0	0	0	0
ตำบลบ้านโพธิ์	1	0	2	0	0	27	1	2	26	0	0
ตำบลเขียงสี	0	0	0	0	0	0	0	0	0	0	0

#### (2) ความถี่การประสบภัยพิบัติ

31 ครัวเรือนของทงานมีบ้านพักอาศัยอยู่ในพื้นที่ภัยพิบัติหรือไม่ ในระยะเวลา 5 ปี (พ.ศ. 2559-2563)

ประสบภัยพิบัติ 1 ครั้ง / ประสบภัยพิบัติ 2-3 ครั้งในรอบ 5 ปี / ประสบภัยพิบัติทุกปี (ปีละครั้ง) / ประสบภัยพิบัติมากกว่าปีละ 1 ครั้ง/ปี (เกิดซ้ำ)

	อุทกภัย	ดินโคลน ถล่ม	วาดภัย	อัคคีภัย	ภัยจากสารเคมี และวัตถุ อันตราย	ภัยแล้ง	ไฟจากไฟฟ้า และหมอก ควัน	ภัยโรคระบาด ในมนุษย์	ภัยจากแมลง ศัตรูพืช	ภัยโรคระบาด สัตว์ และสัตว์ สถานการณใความ ไม่สงบ (ภัยจาก มนุษย์)	
จังหวัดสกลนคร	873 / 267	12 / 2	269 / 68	14 / 2	6 / 1	473 / 410	21 / 4	258 / 2	59 / 19	19 / 8	0 / 0
	15 / 3	1 / 0	9 / 3	0 / 0	0 / 0	105 / 3	6 / 0	2 / 1	49 / 2	0 / 0	0 / 0
อำเภอโพธารามแก้ว	22 / 17	0 / 0	15 / 3	1 / 0	0 / 0	29 / 17	2 / 0	6 / 0	20 / 7	1 / 0	0 / 0
	0 / 0	0 / 0	2 / 0	0 / 0	0 / 0	4 / 0	1 / 0	0 / 0	1 / 0	0 / 0	0 / 0
ตำบล บ้านโพธิ์	0 / 1	0 / 0	2 / 0	0 / 0	0 / 0	20 / 6	1 / 0	2 / 0	20 / 5	0 / 0	0 / 0
	0 / 0	0 / 0	0 / 0	0 / 0	0 / 0	1 / 0	0 / 0	0 / 0	1 / 0	0 / 0	0 / 0
ตำบล นาแก้ว	4 / 0	0 / 0	0 / 0	0 / 0	0 / 0	0 / 0	0 / 0	0 / 0	0 / 0	0 / 0	0 / 0
	0 / 0	0 / 0	0 / 0	0 / 0	0 / 0	0 / 0	0 / 0	0 / 0	0 / 0	0 / 0	0 / 0
ตำบล นางวัฒนา	9 / 16	0 / 0	11 / 3	1 / 0	0 / 0	7 / 11	1 / 0	4 / 0	0 / 2	1 / 0	0 / 0
	0 / 0	0 / 0	1 / 0	0 / 0	0 / 0	3 / 0	1 / 0	0 / 0	0 / 0	0 / 0	0 / 0
ตำบล บ้านแป้น	9 / 0	0 / 0	2 / 0	0 / 0	0 / 0	2 / 0	0 / 0	0 / 0	0 / 0	0 / 0	0 / 0
	0 / 0	0 / 0	1 / 0	0 / 0	0 / 0	0 / 0	0 / 0	0 / 0	0 / 0	0 / 0	0 / 0
ตำบล เขียงสี	0 / 0	0 / 0	0 / 0	0 / 0	0 / 0	0 / 0	0 / 0	0 / 0	0 / 0	0 / 0	0 / 0
	0 / 0	0 / 0	0 / 0	0 / 0	0 / 0	0 / 0	0 / 0	0 / 0	0 / 0	0 / 0	0 / 0

### (3) การรับมือกับภัยพิบัติ

32 เครื่องมือของท่านมีบ้านพักอาศัยอยู่ในพื้นที่ภัยพิบัติหรือไม่ ในระยะเวลา 5 ปี (พ.ศ. 2559-2563)

ไม่ได้รับความช่วยเหลือ/ช่วยเหลือตัวเอง | ได้รับการช่วยเหลือและชดเชยเยียวยาจากภาครัฐ/เอกชน | ชุมชนมีระบบบริหารจัดการรองรับภัยพิบัติ | ชุมชนมีระบบบริหารจัดการรองรับภัยพิบัติและสามารถฟื้นตัวเข้าสู่ภาวะปกติได้เร็ว

ดูข้อมูลตลาดที่เกิดขึ้น

	อุทกภัย	ดินโคลนถล่ม	वादภัย	อัคคีภัย	ภัยจากสารเคมีและวัตถุอันตราย	ภัยแล้ง	ไฟจากไฟฟ้าและหมอกควัน	ภัยโรครระบาดในมนุษย์	ภัยจากแมลงสัตว์กัดต่อย	ภัยโรครระบาดสัตว์และสัตว์น้ำ	ภัยจากสถานการณ์ความไม่สงบ (ภัยจากมนุษย์)
จังหวัดสกลนคร	32 / 906 22 / 150	1 / 6 0 / 3	13 / 294 2 / 15	2 / 11 0 / 1	1 / 5 0 / 0	25 / 879 20 / 14	7 / 13 1 / 2	2 / 237 4 / 10	18 / 99 1 / 2	0 / 25 0 / 0	0 / 0 0 / 0
อำเภอโพธาราม	1 / 26 0 / 11	0 / 0 0 / 0	0 / 15 0 / 2	0 / 0 0 / 0	0 / 0 0 / 0	0 / 44 1 / 1	0 / 2 0 / 1	0 / 4 0 / 1	0 / 25 1 / 2	0 / 1 0 / 0	0 / 0 0 / 0
ตำบล บ้านโพธิ์	0 / 1 0 / 0	0 / 0 0 / 0	0 / 2 0 / 0	0 / 0 0 / 0	0 / 0 0 / 0	0 / 26 1 / 0	0 / 1 0 / 0	0 / 2 0 / 0	0 / 25 1 / 0	0 / 0 0 / 0	0 / 0 0 / 0
ตำบล นาแก้ว	0 / 0 0 / 4	0 / 0 0 / 0	0 / 0 0 / 0	0 / 0 0 / 0	0 / 0 0 / 0	0 / 0 0 / 0	0 / 0 0 / 0	0 / 0 0 / 0	0 / 0 0 / 0	0 / 0 0 / 0	0 / 0 0 / 0
ตำบล นางวัดวัฒนา	1 / 16 0 / 7	0 / 0 0 / 0	0 / 10 0 / 2	0 / 0 0 / 0	0 / 0 0 / 0	0 / 16 0 / 1	0 / 1 0 / 1	0 / 2 0 / 1	0 / 0 0 / 2	0 / 1 0 / 0	0 / 0 0 / 0
ตำบล บ้านแม่ปิ่น	0 / 9 0 / 0	0 / 0 0 / 0	0 / 3 0 / 0	0 / 0 0 / 0	0 / 0 0 / 0	0 / 2 0 / 0	0 / 0 0 / 0	0 / 0 0 / 0	0 / 0 0 / 0	0 / 0 0 / 0	0 / 0 0 / 0
ตำบล เขียงสือ	0 / 0 0 / 0	0 / 0 0 / 0	0 / 0 0 / 0	0 / 0 0 / 0	0 / 0 0 / 0	0 / 0 0 / 0	0 / 0 0 / 0	0 / 0 0 / 0	0 / 0 0 / 0	0 / 0 0 / 0	0 / 0 0 / 0

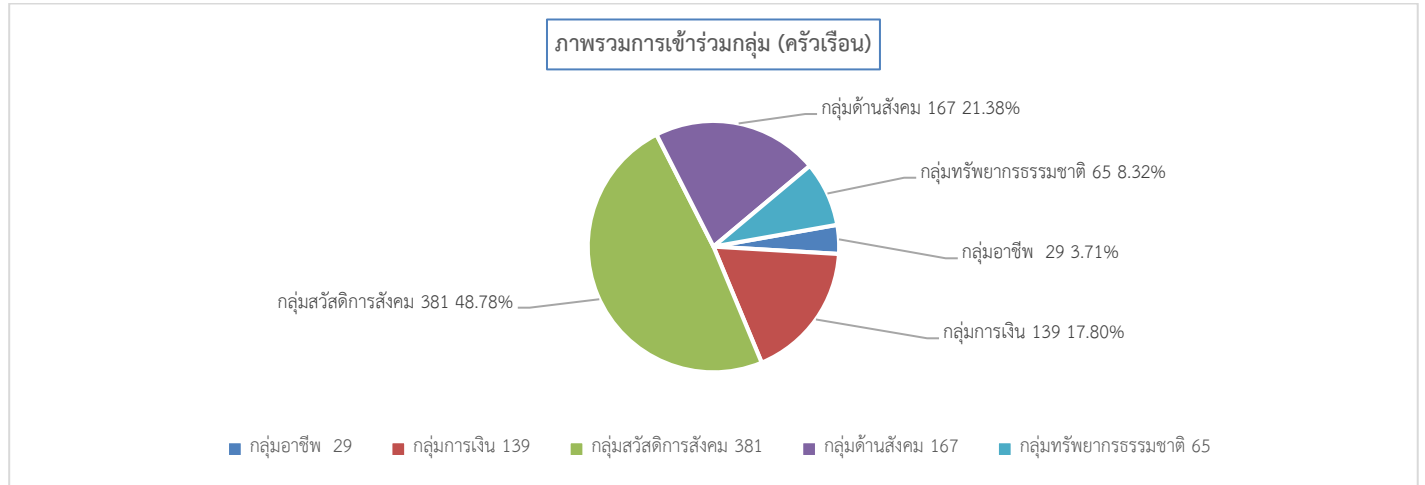
### 2) ภัยพิบัติที่มีผลต่อที่ทำกิน

-ระบบยังไม่แสดงผล-

## ส่วนที่ 5 การเกิดและระบบรองรับทางสังคม (ทุนทางสังคม)

### 5.1 กลุ่มกิจกรรมในชุมชน

ครัวเรือนเป้าหมายอำเภอโพธารามแก้ว ทั้งหมด 458 ครัวเรือน หนึ่งครัวเรือนอาจเข้าร่วมหลายกลุ่ม ในอำเภอสรุปเป็นภาพรวมและแยกตามตำบลได้ดังนี้

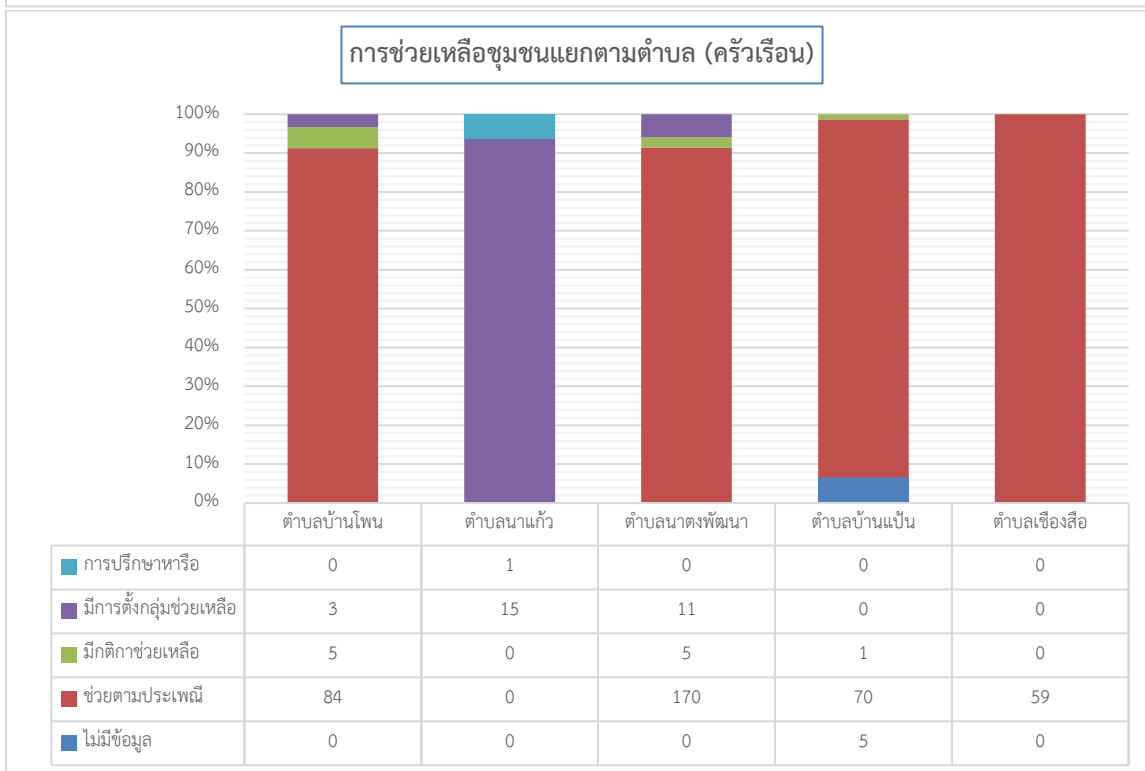
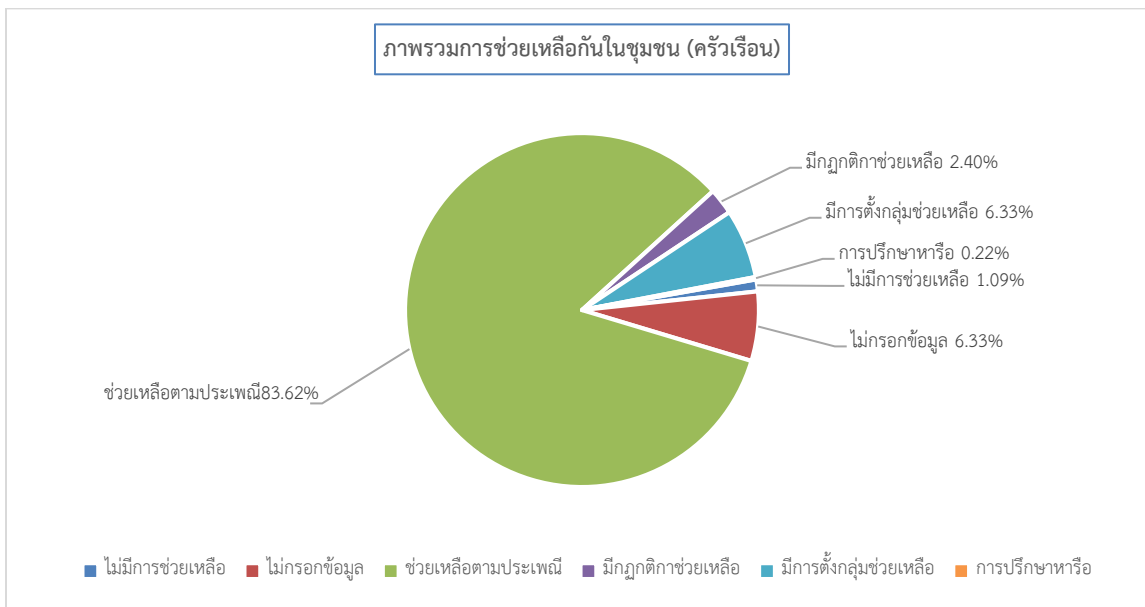


	กลุ่มอาชีพ/การผลิต/แปรรูป(เช่น กลุ่มเมล็ดพันธุ์)	กลุ่มการเงิน (เช่น กองทุน กลุ่มออมทรัพย์)	กลุ่มสวัสดิการสังคม (เช่น กลุ่มฌาปนกิจ กองทุนสวัสดิการชุมชน)	กลุ่มด้านสังคม (เช่น กลุ่มเยาวชน กลุ่มผู้สูงอายุ กลุ่มสตรี/แม่บ้าน กลุ่มศาสนา)	กลุ่มทรัพยากรธรรมชาติ (เช่น กลุ่มอนุรักษ์ฯ กลุ่มผู้ใช้น้ำ)	กลุ่มอื่น ๆ
จังหวัด สกลนคร	951	3633	7887	3647	981	43
อำเภอโพธารามแก้ว	29	139	381	167	65	0
ตำบล นาตงวัฒนา	14	75	158	96	48	0
ตำบล นาแก้ว	1	1	11	2	0	0
ตำบล บ้านแป้น	8	29	66	24	0	0
ตำบล บ้านโพธิ์	6	32	88	41	17	0
ตำบล เขียงลือ	0	2	58	4	0	0

	กลุ่มอาชีพ/การผลิต/แปรรูป(เช่น กลุ่มเมล็ดพันธุ์)	กลุ่มการเงิน (เช่น กองทุน กลุ่มออมทรัพย์)	กลุ่มสวัสดิการสังคม (เช่น กลุ่มฌาปนกิจ กองทุนสวัสดิการชุมชน)	กลุ่มด้านสังคม (เช่น กลุ่มเยาวชน กลุ่มผู้สูงอายุ กลุ่มสตรี/แม่บ้าน กลุ่มศาสนา)	กลุ่มทรัพยากรธรรมชาติ (เช่น กลุ่มอนุรักษ์ฯ กลุ่มผู้ใช้น้ำ)	กลุ่มอื่น ๆ
จังหวัด สกลนคร	577/331/13	2398/1123/26	5476/2117/3	2276/1239/3	604/321/3	35/0/3
อำเภอโพธารามแก้ว	21/7/0	99/39/0	298/80/0	101/65/0	53/11/0	0/0/0
ตำบล บ้านโพธิ์	5/1/0	19/13/0	66/21/0	19/21/0	14/3/0	0/0/0
ตำบล นาแก้ว	1/0/0	1/0/0	11/0/0	2/0/0	0/0/0	0/0/0
ตำบล นาตงวัฒนา	9/4/0	54/21/0	127/29/0	63/33/0	39/8/0	0/0/0
ตำบล บ้านแป้น	6/2/0	24/4/0	56/10/0	16/8/0	0/0/0	0/0/0
ตำบล เขียงลือ	0/0/0	1/1/0	38/20/0	1/3/0	0/0/0	0/0/0

## 5.2 การช่วยเหลือกันในชุมชน

ครัวเรือนเป้าหมายอำเภอโพธิ์นาแก้ว ทั้งหมด 458 ครัวเรือน จำนวนที่ไม่มีการช่วยเหลือ 5 ครัวเรือน ไม่กรอกข้อมูล 29 ครัวเรือน จำนวนที่มีการช่วยเหลือกัน 424 ครัวเรือน คิดเป็นร้อยละ 92.58 สรุปเป็นภาพรวมและแยกตาม ตำบลได้ดังนี้





### 5.3 กฎระเบียบกติกาการอยู่ร่วมกัน

ครัวเรือนเป้าหมายอำเภอโพธารามแก้ว ทั้งหมด 458 ครัวเรือน จำนวนที่ไม่มีการกำหนดกติกา 7 ครัวเรือน ไม่ได้กรอกข้อมูล 38 ครัวเรือน จำนวนที่มีแนวทางกติกา 413 ครัวเรือน คิดเป็นร้อยละ 90.17 สรุปเป็นภาพรวมและแยกตาม ตำบลได้ดังนี้

