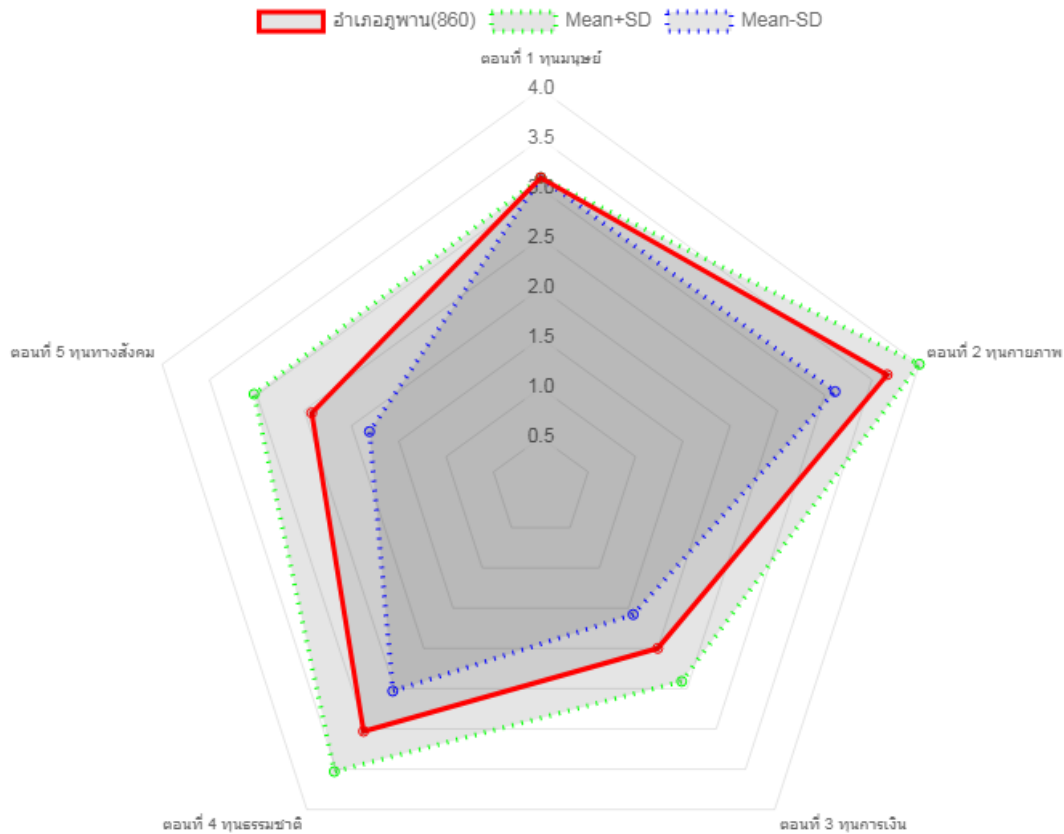


สรุปข้อมูลทุน 5 มิติ จากแบบสอบถาม ระดับอำเภอ อำเภอภูพาน จังหวัดสกลนคร



โครงการวิจัย : การแก้ไขปัญหาความยากจนแบบเบ็ดเสร็จและแม่นยำในจังหวัดสกลนคร ปี 2563

มหาวิทยาลัยราชภัฏสกลนคร สถาบันวิจัยและพัฒนา

ข้อมูลยังไม่เสร็จสมบูรณ์ (เม.ย.64)

สรุปข้อมูลทุน 5 มิติ จากแบบสอบถาม อำเภอภูพาน จังหวัดสกลนคร

1. ผลการดำเนินการจัดเก็บข้อมูล

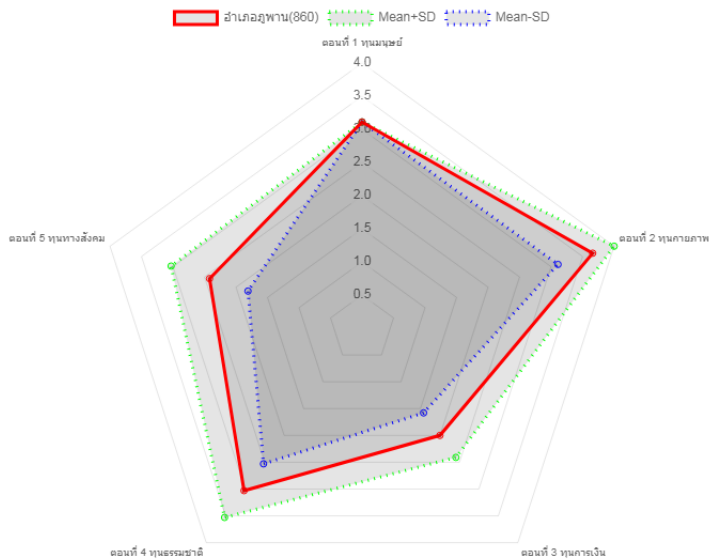
เป้าหมายและการจัดเก็บข้อมูล

ครัวเรือนเป้าหมายอำเภอภูพาน (TPMAP) จำนวน 923 ครัวเรือน จัดเก็บข้อมูลได้ 862 ครัวเรือน ร้อยละ 93.39 เก็บข้อมูลไม่ได้ 61 ครัวเรือน มีรายละเอียดดังตารางต่อไปนี้

ชื่อตำบล	จำนวนครัวเรือนเป้าหมาย	จำนวนที่จัดเก็บได้	จำนวนคนจนนอกเป้าหมาย
หลุบเหลา	138	51	0
สร้างค้อ	212	186	0
กกปลาซิว	162	161	0
โคกภู	411	391	0
รวม	923	862	0

ตารางการจัดเก็บข้อมูลอำเภอภูพาน

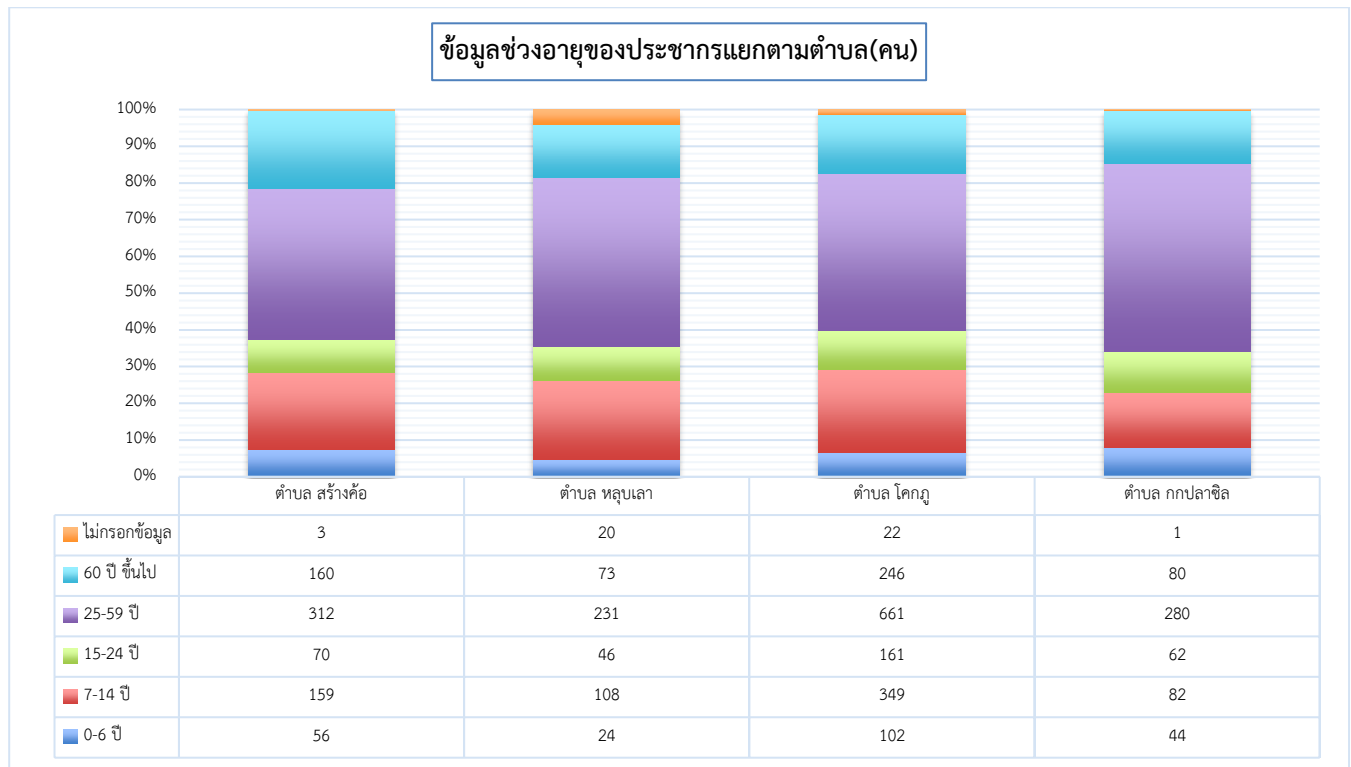
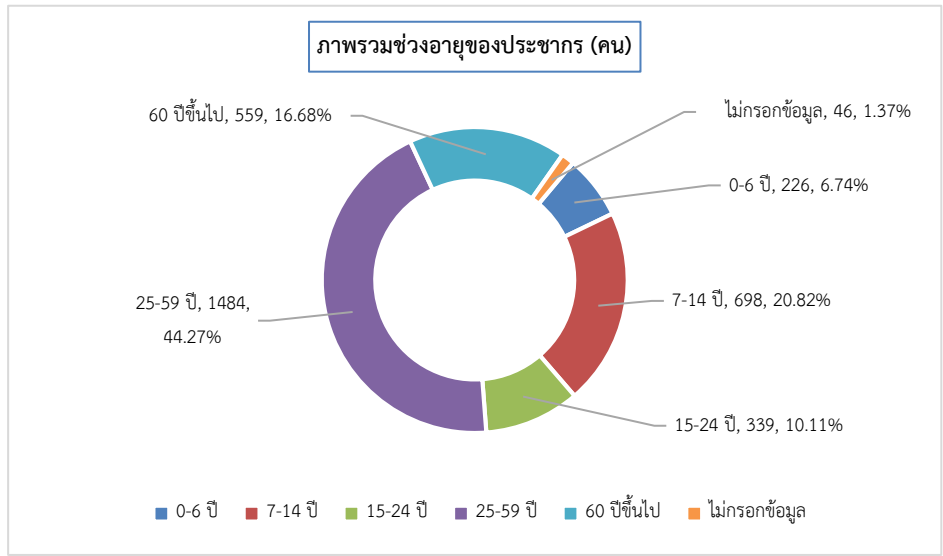
ผลการวิเคราะห์ข้อมูลเบื้องต้น



ตอนที่ 1 ข้อมูลสมาชิกและครัวเรือน (ทุนด้านมนุษย์)

1.1 ครัวเรือนและจำนวนประชากร

อำเภอภูพาน เก็บข้อมูลได้ทั้งหมด 862 ครัวเรือน จำนวนประชากรทั้งหมด 3,352 คน เฉลี่ยจำนวนสมาชิกต่อครัวเรือน 4 คน แบ่งเป็นเพศชาย 1,679 คน คิดเป็นร้อยละ 50.09 เพศหญิง 1,668 คน คิดเป็นร้อยละ 49.76 ไม่พบข้อมูล 5 คน ประชากรครัวเรือนเป้าหมายอำเภอภูพาน สรุปภาพรวมและแยกตามตำบลได้ดังนี้

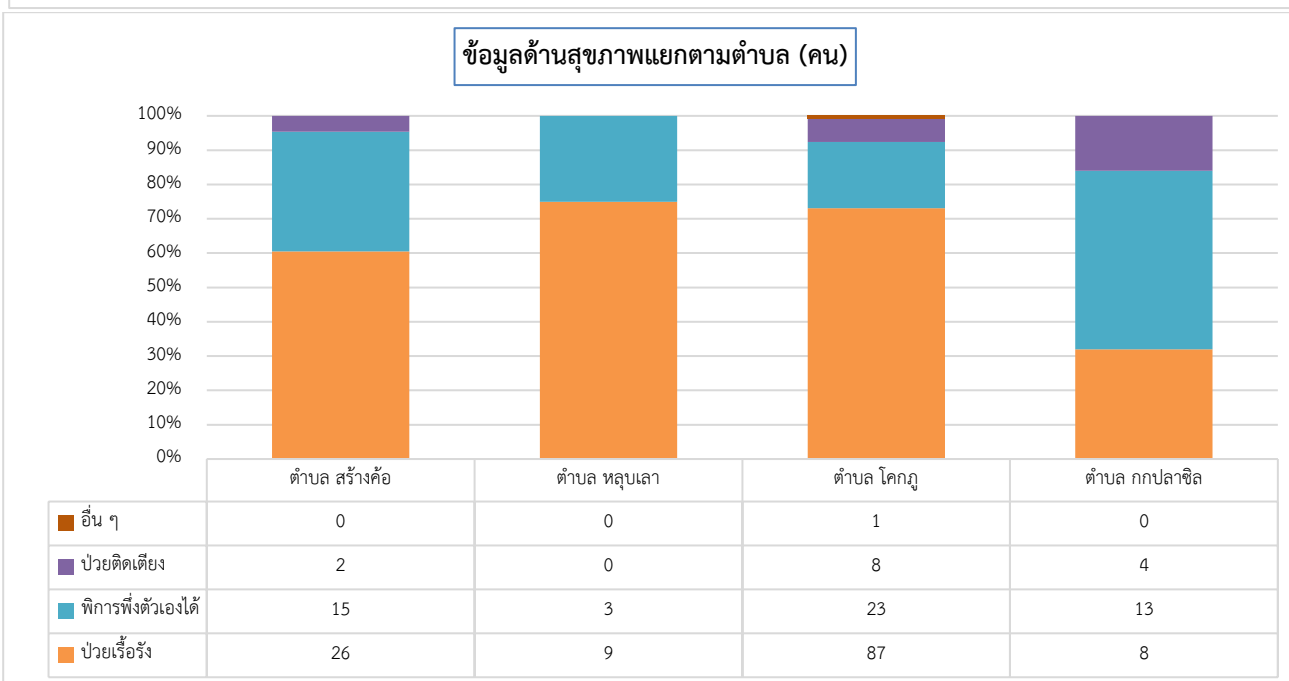
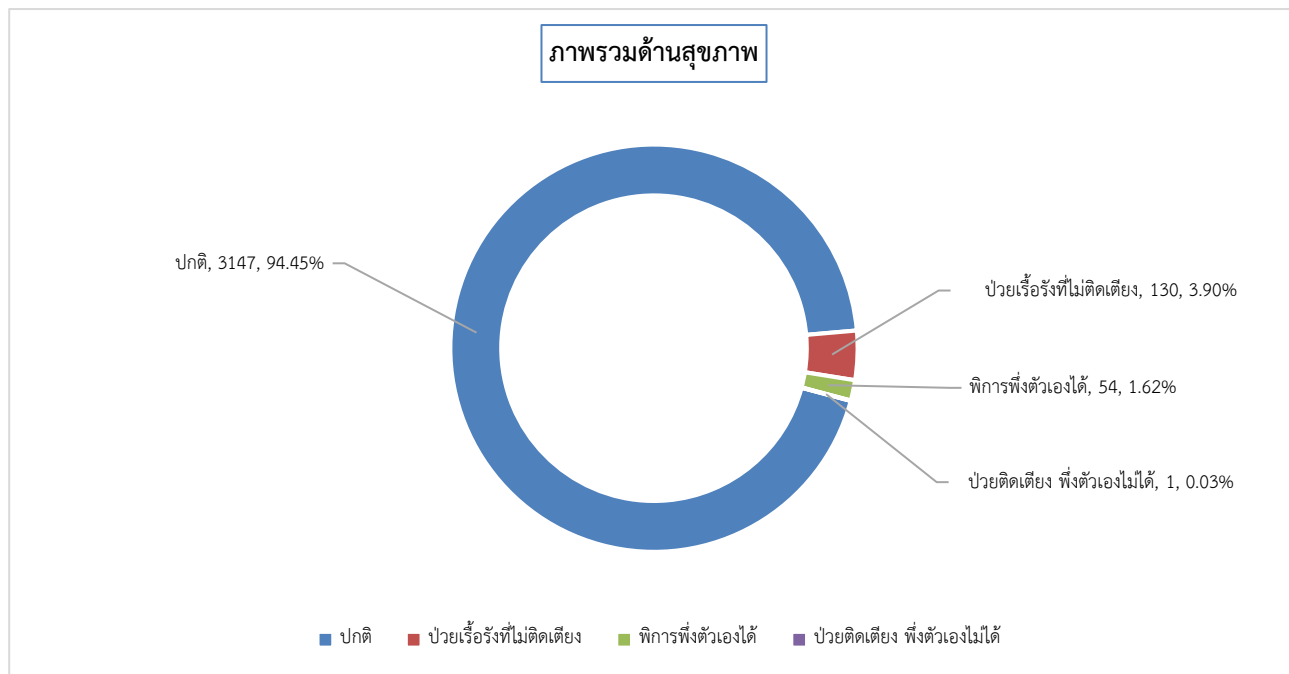


1.2 ข้อมูลสุขภาพของสมาชิกในครัวเรือน

ประชากรครัวเรือนเป้าหมายอำเภอภูพาน ทั้งหมด 3,352 คน หนึ่งในนั้นมีปัญหาสุขภาพหลายด้าน จำนวนสุขภาพปกติ 3,147 คน ร้อยละ 89.25 จำนวนที่มีปัญหาด้านสุขภาพจำนวน 198 คน คิดเป็นร้อยละ 5.62 แบ่งเป็น

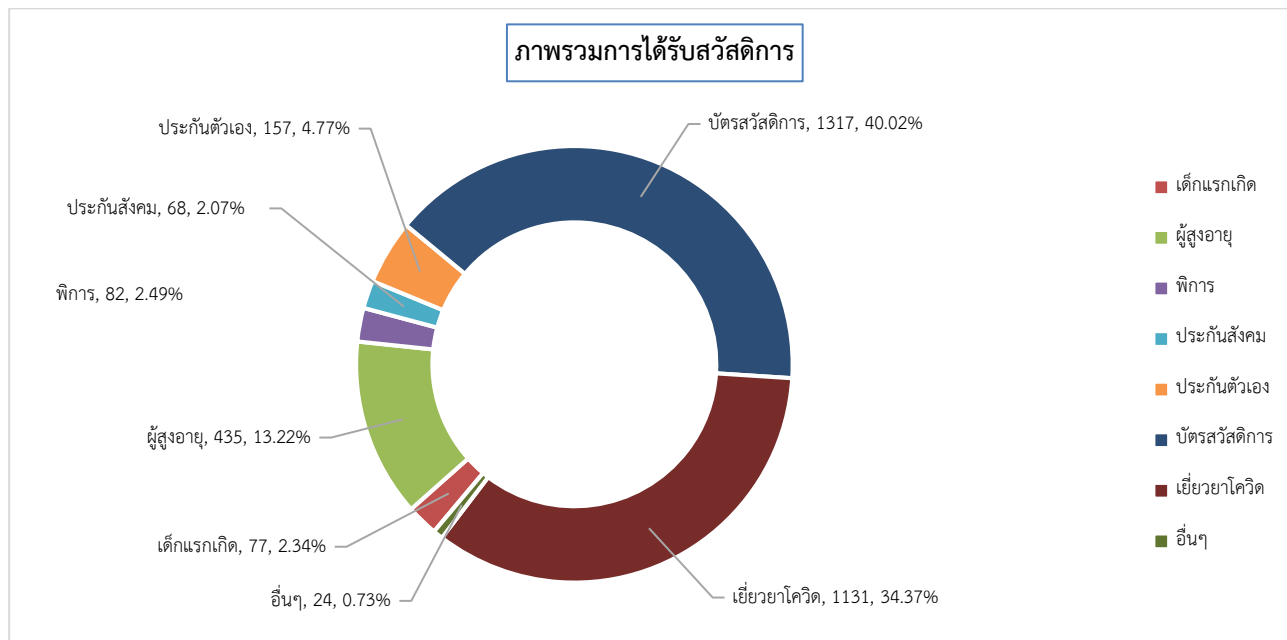
- 1) ป่วยเรื้อรังที่ไม่ติดเตียง เช่น เบาหวาน หัวใจจำนวน 130 คน ร้อยละ 3.69
- 2) พักฟื้นตัวเองได้จำนวน 54 คน ร้อยละ 1.53
- 3) ผู้ป่วยติดเตียง พักฟื้นตัวเองไม่ได้จำนวน 14 คน ร้อยละ 0.42

ปัญหาสุขภาพในอำเภอนิภูพาน ไม่พบข้อมูล 181 คน สรุปภาพรวมแยกเป็นตำบลได้ดังนี้



1.3 ข้อมูลสวัสดิการสังคมของสมาชิกในครัวเรือน

ประชากรครัวเรือนเป้าหมายอำเภอภูพาน ทั้งหมด 3,352 คน หนึ่งคนอาจได้รับสวัสดิการหลายด้าน จำนวนที่ไม่ได้รับสวัสดิการทั้งหมด 235 คน คิดเป็นร้อยละ 7.01 จำนวนที่ได้รับสวัสดิการจากรัฐทั้งหมด 3,117 คน สวัสดิการในอำเภอภูพานสรุปภาพรวมและแยกตามตำบลได้ดังนี้

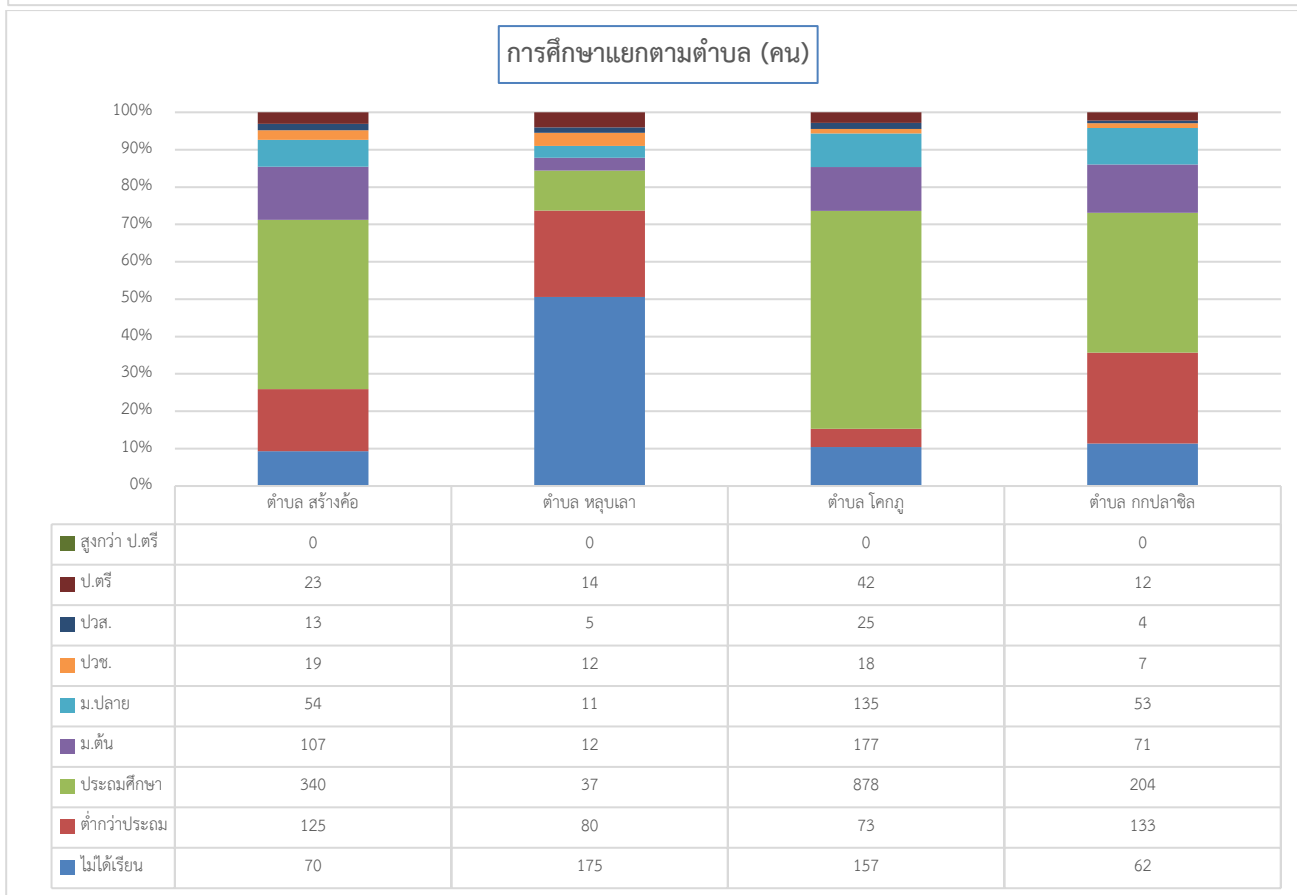
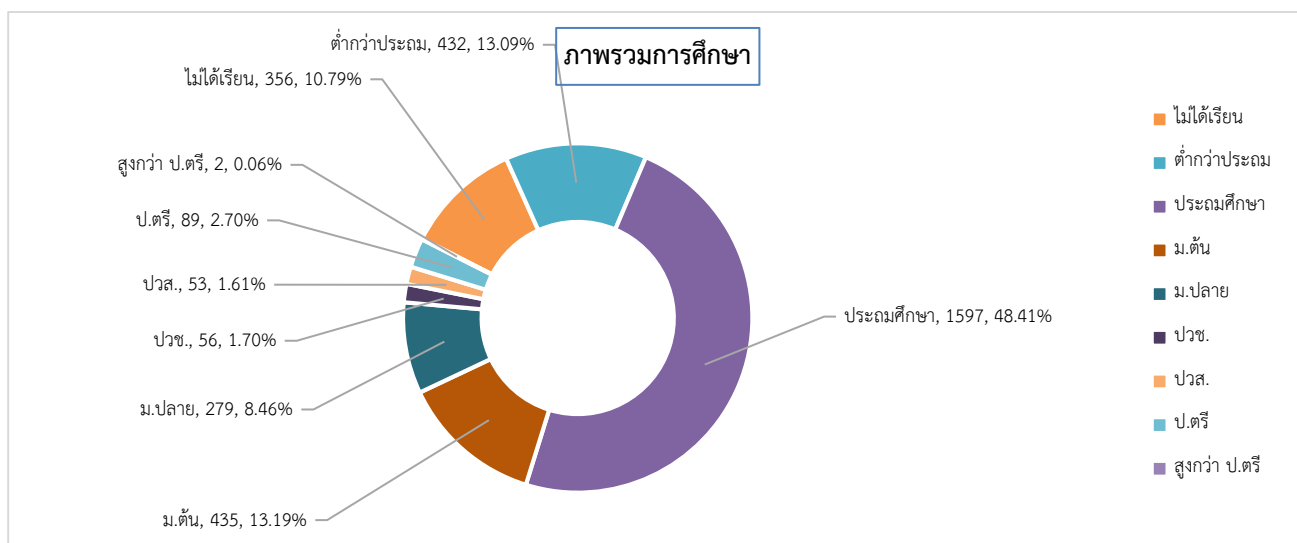


ตารางการได้รับสวัสดิการแยกตามตำบล (คน)

	เด็กแรกเกิด	เบี้ยผู้สูงอายุ/คนชรา	เบี้ยคนพิการ	ประกันสังคม (นายจ้าง)	ประกันตนเอง	บัตรสวัสดิการแห่งรัฐ	การเยียวยาจากโควิด	อื่น ๆ
จังหวัด	819	5722	1345	1076	510	11682	10366	373
สกลนคร								
อำเภอภูพาน	77	435	82	68	157	1317	1131	24
ตำบลสร้างค้อ	13	126	25	14	11	290	260	0
ตำบลหลุมเลา	11	52	7	14	7	184	140	2
ตำบลโคกภู	35	197	28	30	129	550	498	16
ตำบลกบปลาข้าว	18	60	22	10	10	293	233	6

1.4 ข้อมูลด้านการศึกษา

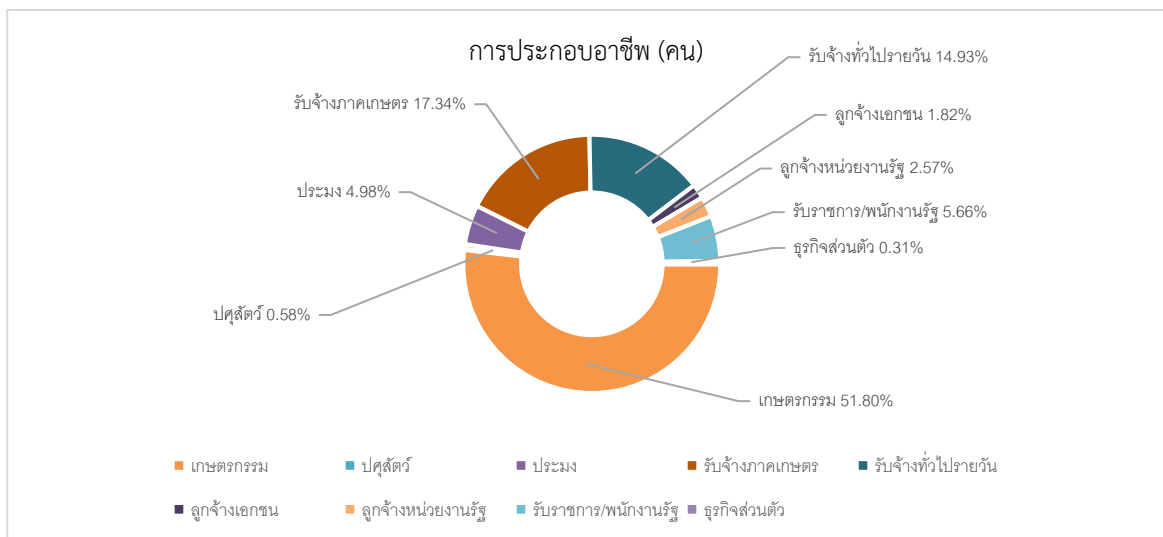
ประชากรครัวเรือนเป้าหมายอำเภอภูพาน ทั้งหมด 3,352 คน จำนวนที่ไม่ได้เรียน 356 คน คิดเป็นร้อยละ 10.62 จำนวนที่ได้รับการศึกษา 2,950 คน คิดเป็นร้อยละ 88.01 ไม่พบข้อมูล 46 คน การศึกษาในอำเภอสรุปเป็นภาพรวมและแยกตามตำบลได้ดังนี้



1.5 การมีงานทำและทักษะอาชีพที่สามารถสร้างรายได้

1 การมีงานทำและอาชีพ

ประชากรครัวเรือนเป้าหมายอำเภอภูพาน ทั้งหมด 3,352 คน หนึ่งคนอาจประกอบอาชีพหลายอย่าง จำนวนที่ไม่ได้ทำงาน 735 คน คิดเป็นร้อยละ 21.93 จำนวนมีงานทำจำนวน 2,617 คน การประกอบอาชีพในอำเภอภูพาน สรุปเป็นภาพรวมและแยกตามตำบลได้ดังนี้



ตารางการประกอบอาชีพแยกตามตำบล

	ไม่ทำงาน	เกษตรกรรม	ประมง	รับจ้างภาค การเกษตร/ ประมง	รับจ้างทั่วไป นอกภาค การเกษตร (รายวัน)	ลูกจ้าง บ.เอกชน โรงงาน โรงแรม ห้าง ร้าน	ลูกจ้างหน่วย งานภาครัฐ/ รัฐวิสาหกิจ	รับราชการ/ พนักงานหน่วย งานภาครัฐ/ รัฐวิสาหกิจ	ธุรกิจส่วนตัว/ งาน บริการ	ปลุสตัดร์	อื่น ๆ
จังหวัด สกลนคร	8968	15033	193	1614	5151	4875	740	925	1705	158	537
อำเภอภูพาน	735	1509	17	145	505	435	53	75	165	9	17
ตำบล สว่างค้อ	342	271	4	32	92	115	18	16	52	3	3
ตำบล หลุมเลา	15	224	6	22	49	38	6	7	13	0	5
ตำบล โดกภู	315	696	6	65	307	229	21	47	79	5	9
ตำบล กปลาข้าว	63	318	1	26	57	53	8	5	21	1	0

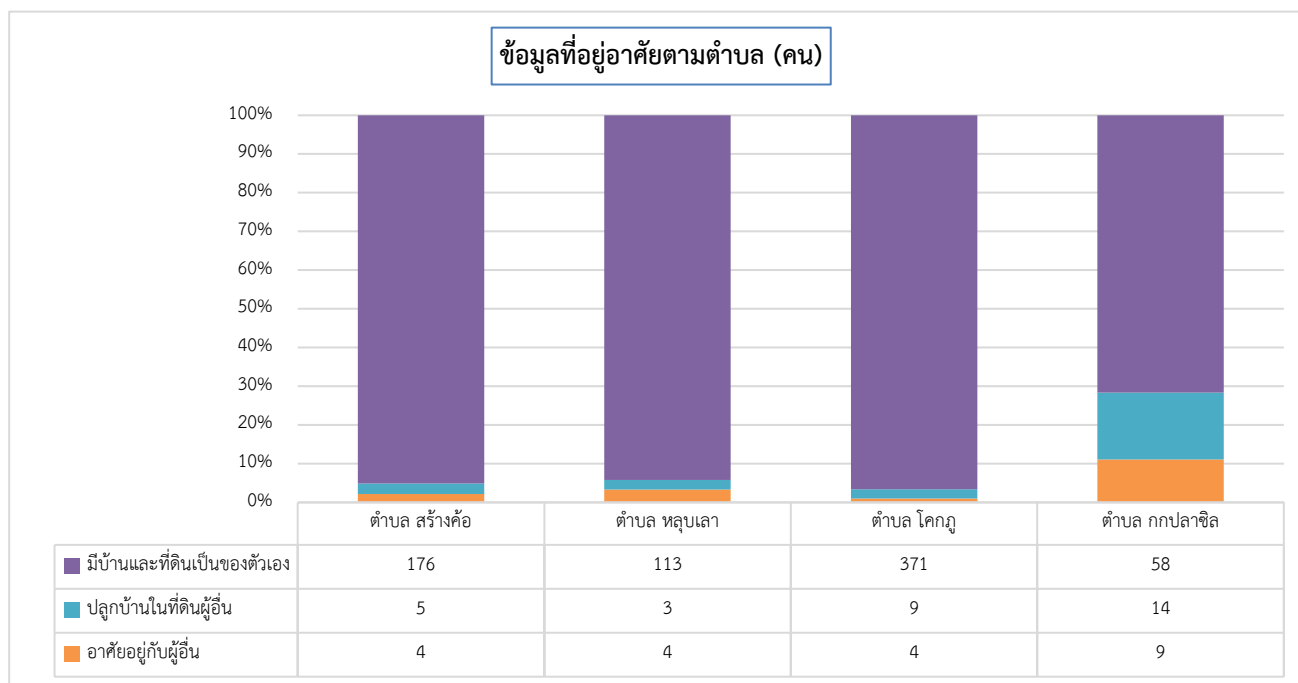
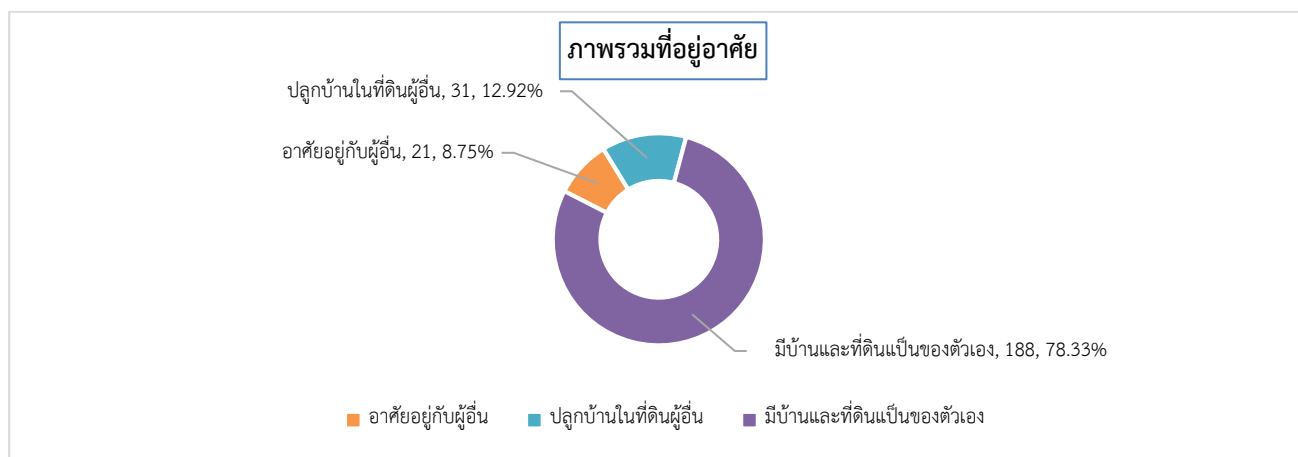
2 ทักษะอาชีพที่สามารถสร้างรายได้ –โปรแกรมยังไม่ได้คำนวณ-

ตอนที่ 2 ข้อมูลด้านกายภาพและสาธารณูปโภค สาธารณูปการ (ทุนกายภาพ)

2.1 ข้อมูลเรื่องบ้านที่อยู่อาศัย ไฟฟ้า น้ำ

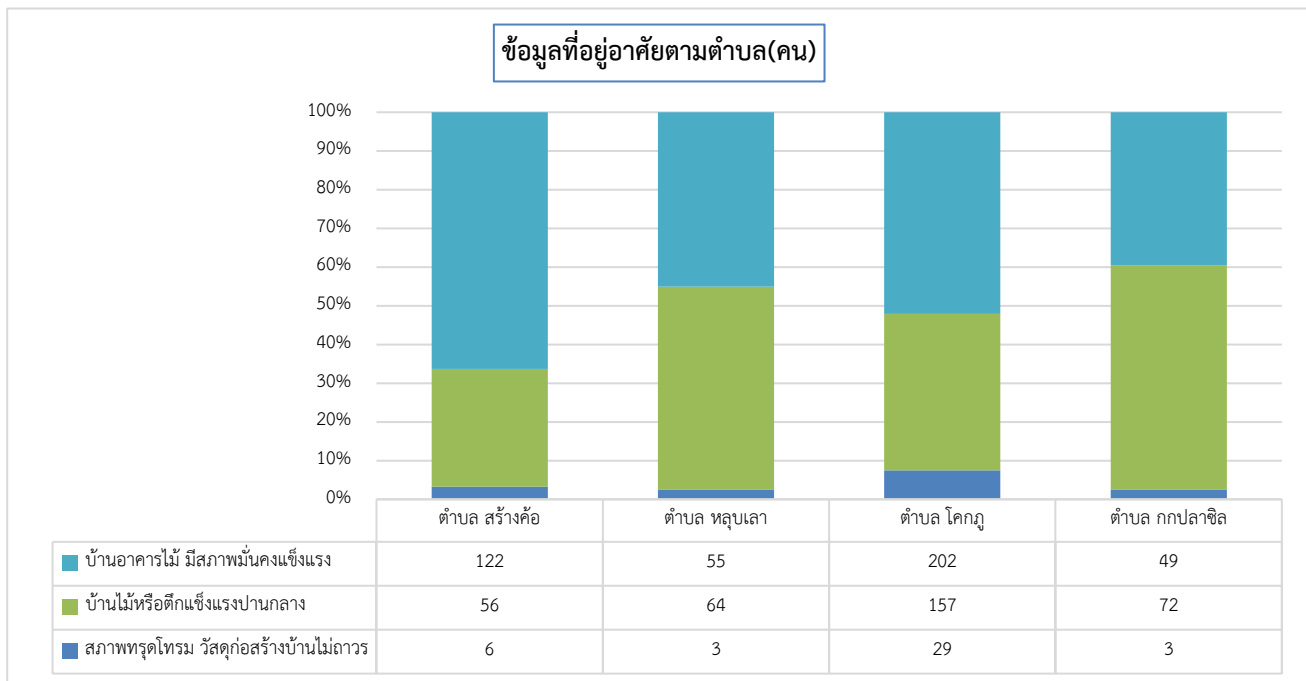
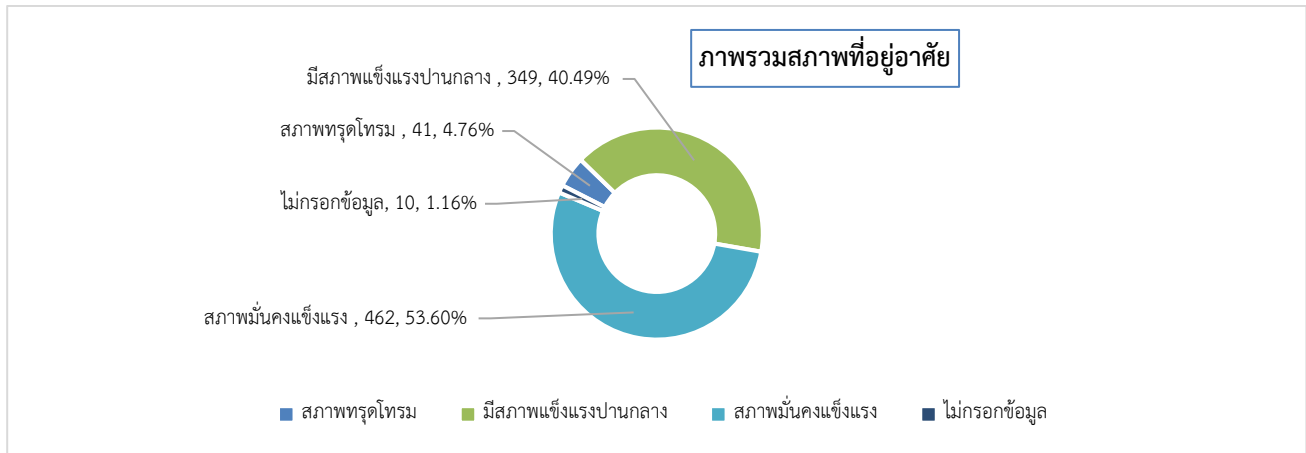
1) มีบ้านเป็นของตัวเอง

จำนวนครัวเรือนเป้าหมายอำเภอภูพาน ทั้งหมด 862 ครัวเรือน จำนวนที่มีบ้านเป็นของตัวเอง 797 ครัวเรือน ไม่กรอกข้อมูล 11 ครัวเรือน จำนวนที่ไม่มีบ้านเป็นของตัวเอง 54 ครัวเรือน คิดเป็นร้อยละ 6.26 การมีบ้านอาศัยในอำเภอภูพาน สรุปเป็นภาพรวมอำเภอและแยกตามตำบลได้ดังนี้



2) สภาพของบ้านที่อยู่อาศัย

จำนวนครัวเรือนเป้าหมายอำเภอภูพานทั้งหมด 862 ครัวเรือน จำนวนบ้านมีสภาพทรุดโทรม 41 ครัวเรือน คิดเป็นร้อยละ 4.76 จำนวนบ้านสภาพแข็งแรงปานกลาง 349 ครัวเรือน จำนวนบ้านมีสภาพมั่นคงแข็งแรง 462 ครัวเรือน ไม่กรอกข้อมูล 10 ครัวเรือน สภาพที่อยู่อาศัยในอำเภอภูพาน สรุปเป็นภาพรวมอำเภอและแยกตามตำบลได้ดังนี้



3) การใช้ไฟฟ้า

จำนวนครัวเรือนเป้าหมายอำเภอภูพาน ทั้งหมด 862 ครัวเรือน ไม่กรอกข้อมูล 19 ครัวเรือน จำนวนที่มีมิเตอร์ของตัวเอง 819 ครัวเรือน จำนวนที่ต่อพ่วงจากคนอื่น 24 ครัวเรือน อยู่ในพื้นที่ ตำบลสร้างค้อ 11 ครัวเรือน, ตำบลหุบเลา 4 ครัวเรือน, ตำบลโคกภู 5 ครัวเรือน, ตำบลกกปลาซิว 4 ครัวเรือน

4) ข้อมูลแหล่งน้ำในการอุปโภคบริโภค

จำนวนครัวเรือนเป้าหมายอำเภอภูพานทั้งหมด 862 ครัวเรือน แบ่งประเภต้น้ำดังนี้

-น้ำประปา จำนวนที่มีใช้ 701 ครัวเรือน จำนวนที่ไม่ใช้ 147 ครัวเรือน จำนวนที่ไม่พบข้อมูล 14 ครัวเรือน

-น้ำจากแหล่งน้ำต่าง ๆ จำนวนที่ไม่ได้ใช้ 42 ครัวเรือน จำนวนที่มีไม่เพียงพอ 256 ครัวเรือน

จำนวนที่มีเพียงพอตลอดทั้งปี 529 ครัวเรือน จำนวนที่ไม่พบข้อมูล 35 ครัวเรือน

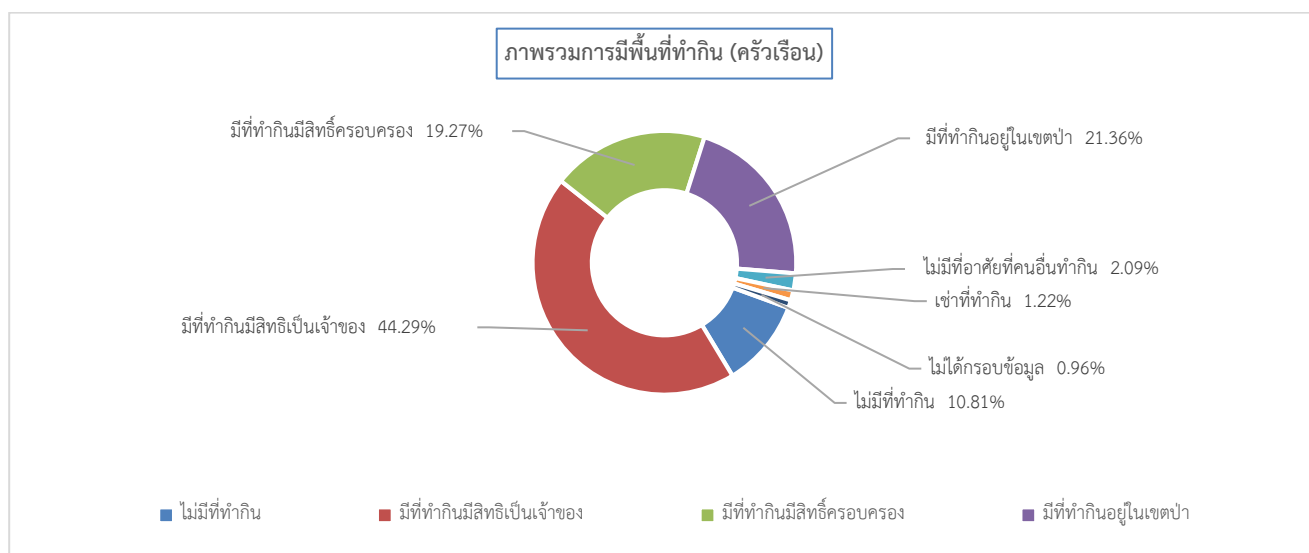
-ซื้อน้ำถังน้ำขวดกิน จำนวนที่ไม่ได้ซื้อ 90 ครัวเรือน จำนวนที่ซื้อกิน 751 ครัวเรือน จำนวนที่ไม่พบข้อมูล

21 ครัวเรือน

2.2 ข้อมูลด้านการเกษตร

1) พื้นที่ทำกินทางการเกษตร

ครัวเรือนเป้าหมายอำเภอภูพาน ทั้งหมด 862 ครัวเรือน หนึ่งครัวเรือนอาจมีที่ทำกินอยู่หลายแปลง จำนวนที่ไม่มีพื้นที่ทางการเกษตรหรือไม่ได้ทำการเกษตร 124 ครัวเรือน คิดเป็นร้อยละ 14.39 จำนวนที่มีพื้นที่ทำกิน 727 ครัวเรือน และไม่ได้กรอกข้อมูล 11 ครัวเรือน พื้นที่ทำกินในอำเภอภูพาน สรุปเป็นภาพรวมอำเภอและแยกตามตำบลได้ดังนี้

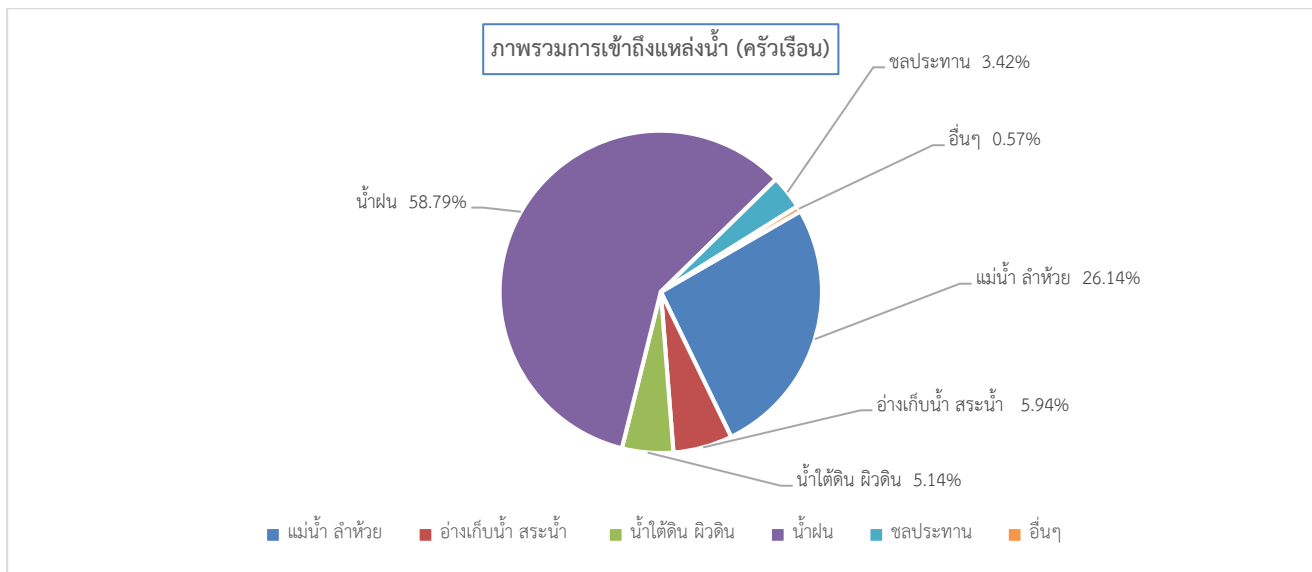


พื้นที่ทำกินแยกตามตำบล (ครัวเรือน)

	ไม่มีที่ทำกิน ทางการเกษตร/ ไม่ได้ทำการ เกษตร	มีพื้นที่ทำกิน เป็นของตนเอง โดยมีเอกสาร สิทธิ์แสดง เป็นเจ้าของ	มีพื้นที่ทำกินที่มี เอกสารแสดง สิทธิ์แสดงการ ครอบครอง	มีพื้นที่ทำกิน อยู่ในเขตป่า (ป่าสงวนฯ/อ ทยานฯ หรือ อื่นๆ)	ไม่มีพื้นที่ทำกิน เป็นของตนเอง แต่อาศัยพื้นที่ ของบุคคลอื่น ทำ โดยไม่มีค่า เช่า	เช่าที่ทำกิน	มีพื้นที่ทำกิน เป็นของตนเอง แต่ไม่มีเอกสาร สิทธิ์แสดง เป็นเจ้าของ	ไม่ได้กรอก ข้อมูล
จังหวัด สกลนคร	1751	6767	3064	625	649	214	2	179
อำเภอภูพาน	124	508	221	245	24	14	1	11
ตำบล กกปลาขี้	3	44	46	115	4	6	0	1
ตำบล สร้างค้อ	39	123	38	12	8	2	0	3
ตำบล หลบเลา	21	88	24	13	3	1	0	1
ตำบล โคกภู	61	253	113	105	9	5	1	6

2) ใช้แหล่งน้ำเพื่อการเกษตร

ครัวเรือนเป้าหมายมีพื้นที่ทำกิน 862 ครัวเรือน หนึ่งครัวเรือนอาจเข้าถึงแหล่งน้ำได้หลายทาง ครัวเรือนเป้าหมายในตำบลมีที่ทำกินเข้าถึงแหล่งน้ำได้ทุกครัวเรือน แหล่งน้ำเพื่อการเกษตรในอำเภอภูพาน สรุปเป็นภาพรวมและแยกตามตำบลได้ดังนี้



การเข้าถึงแหล่งน้ำแยกตามตำบล

	แม่น้ำ ลำห้วย ลำเหมือง	อ่างเก็บน้ำ สระน้ำหมู่บ้าน	น้ำใต้ดิน (บ่อน้ำผิวดิน น้ำบาดาล)	น้ำฝน	คลองชลประทาน	อื่น ๆ
จังหวัด สกลนคร	2122	501	980	6080	484	102
อำเภอภูพาน	229	52	45	515	30	5
ตำบล กกปลาชีวิ	46	13	0	135	9	0
ตำบล สร้างค้อ	39	13	7	100	11	1
ตำบล หลุมเลา	53	14	22	21	6	2
ตำบล โคกภู	91	12	16	259	4	2

3) ปัญหาเกี่ยวกับพื้นที่ทำกิน

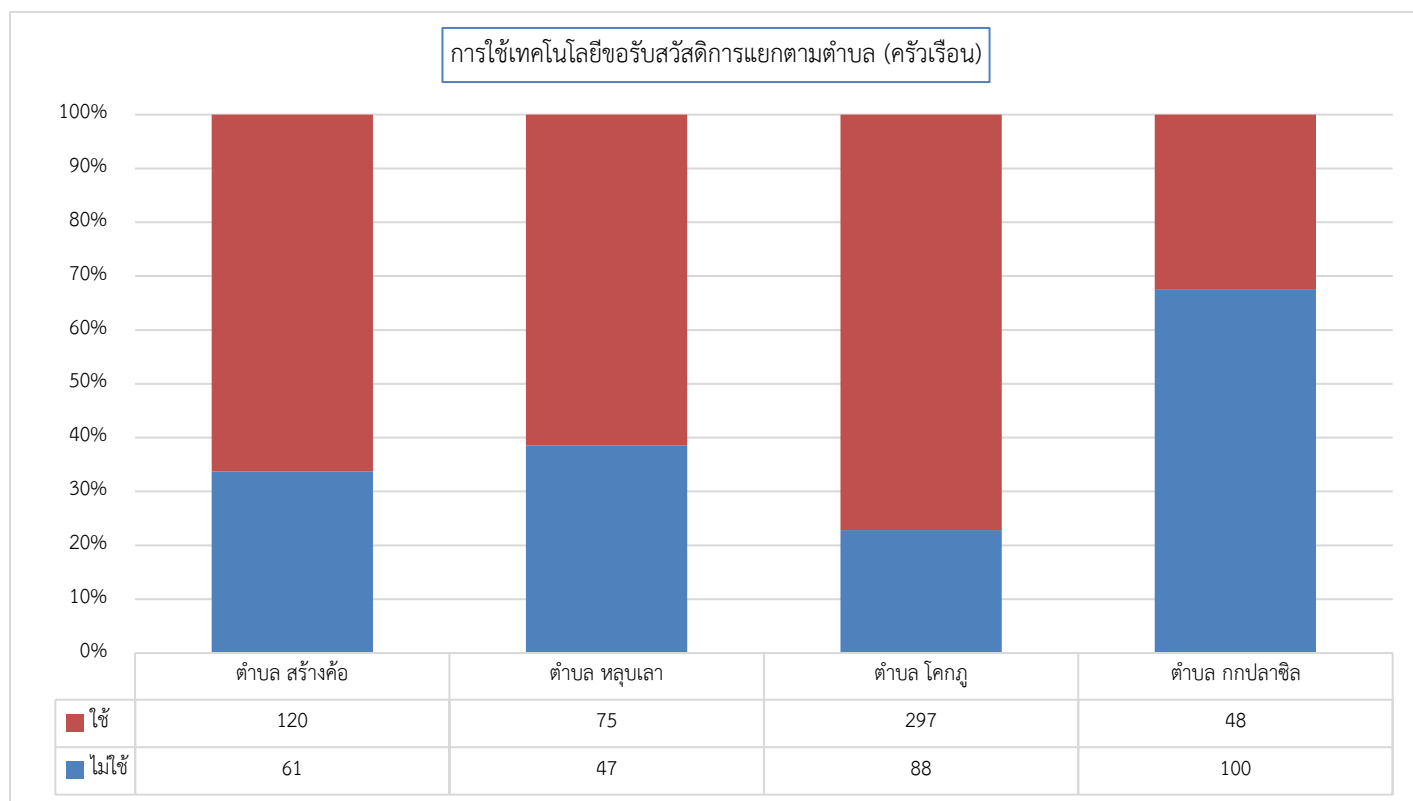
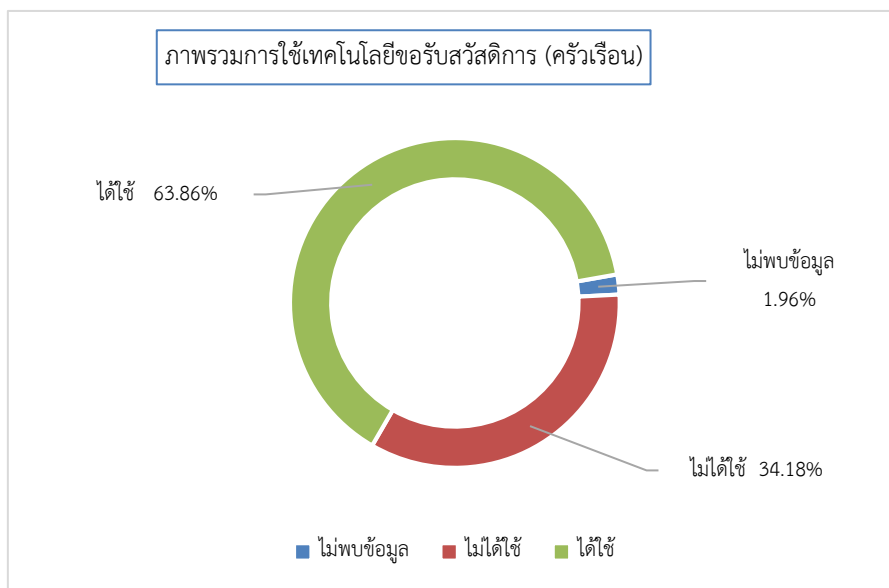
ครัวเรือนเป้าหมายมีพื้นที่ทำกิน ทั้งหมด 862 ครัวเรือน หนึ่งครัวเรือนอาจเจอกับปัญหาหลายอย่าง จำนวนที่ไม่มีปัญหา 330 ครัวเรือน จำนวนที่มีปัญหาเกี่ยวกับที่ทำกิน 532 ครัวเรือน คิดเป็นร้อยละ 61.72 ไม่พบข้อมูล 0 คน ปัญหาเกี่ยวกับพื้นที่ทำกินในอำเภอภูพาน สรุปเป็นภาพรวมและแยกตามตำบลได้ดังนี้

	ไม่มีปัญหา	น้ำเข้าไม่ ถึงแปลง หรือมีน้ำ ไม่เพียงพอตลอด ทั้งปี	ดินไม่อุดม สมบูรณ์ ทำให้ ผลผลิตไม่ดี	ไม่มีเอกสาร สิทธิ์ในที่ดิน	ที่ดินติด จำนวน	อยู่ในพื้นที่ เสี่ยงภัย เช่น อุทกภัย ดิน ถล่ม	เข้าถึงยาก (เช่น ไม่มี ถนนหรือ ถนนไม่ดี เข้าได้บาง ฤดูกาล)	อื่น ๆ
จังหวัด	4308	2579	1197	761	504	265	371	0
สกลนคร								
อำเภอภูพาน	330	231	104	225	22	7	64	0
ตำบล สร้างค้อ	93	36	27	18	6	0	7	0
ตำบล หลุมเลา	56	24	22	13	10	4	10	0
ตำบล โคกภู	151	79	15	94	6	3	30	0
ตำบล กกปลา ชีวิ	30	92	40	100	0	0	17	0

2.3 การใช้เทคโนโลยีดิจิทัลของครัวเรือน

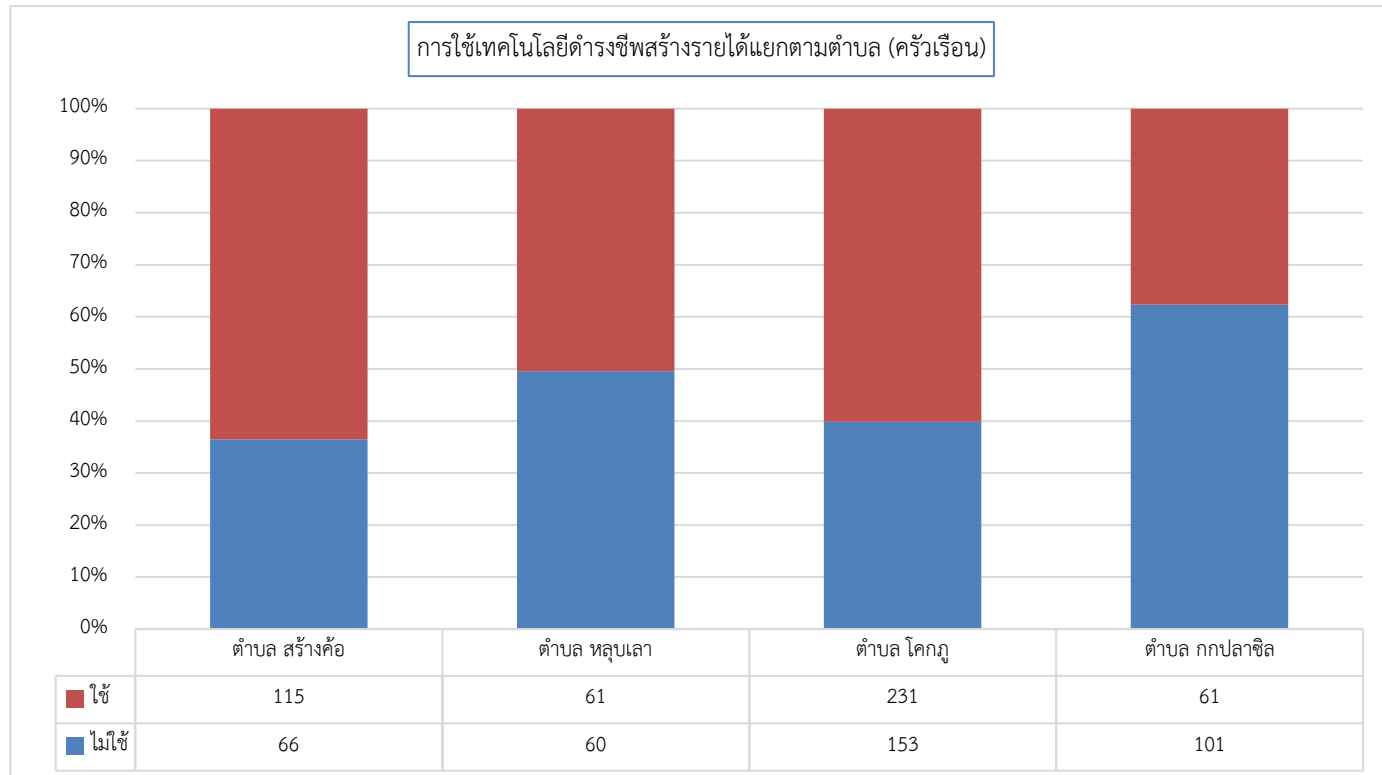
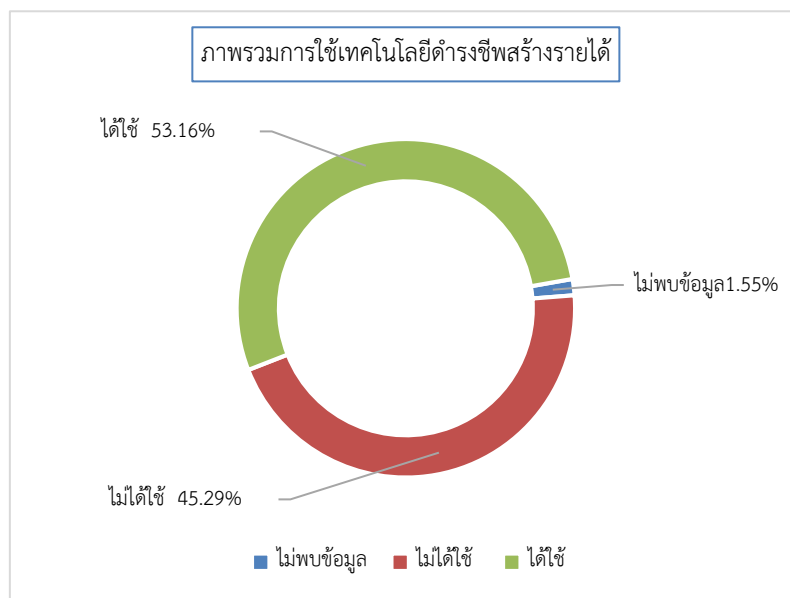
1) ใช้เทคโนโลยีดิจิทัลในการขอรับสวัสดิการของรัฐ

ครัวเรือนเป้าหมายอำเภอภูพาน ทั้งหมด 862 ครัวเรือน จำนวนที่ไม่พบข้อมูล 13 ครัวเรือน จำนวนที่ใช้เทคโนโลยี 553 ครัวเรือน จำนวนที่ไม่ใช้เทคโนโลยี 296 ครัวเรือน คิดเป็นร้อยละ 34.34 การใช้เทคโนโลยีขอรับสวัสดิการรัฐ สรุปภาพรวมอำเภอและแยกตามตำบลได้ดังนี้



2) การใช้เทคโนโลยีดิจิทัลในการดำรงชีพและสร้างรายได้

ครัวเรือนเป้าหมายอำเภอภูพานทั้งหมด 862 ครัวเรือน จำนวนที่ไม่พบข้อมูล 36 ครัวเรือน จำนวนที่ได้ใช้ 446 ครัวเรือน จำนวนที่ไม่ได้ใช้ 380 ครัวเรือน คิดเป็นร้อยละ 44.08 การใช้เทคโนโลยีดำรงชีพ และสร้างรายได้ในอำเภอ สรุปรูปเป็นภาพรวมและแยกตามบ้านได้ดังนี้

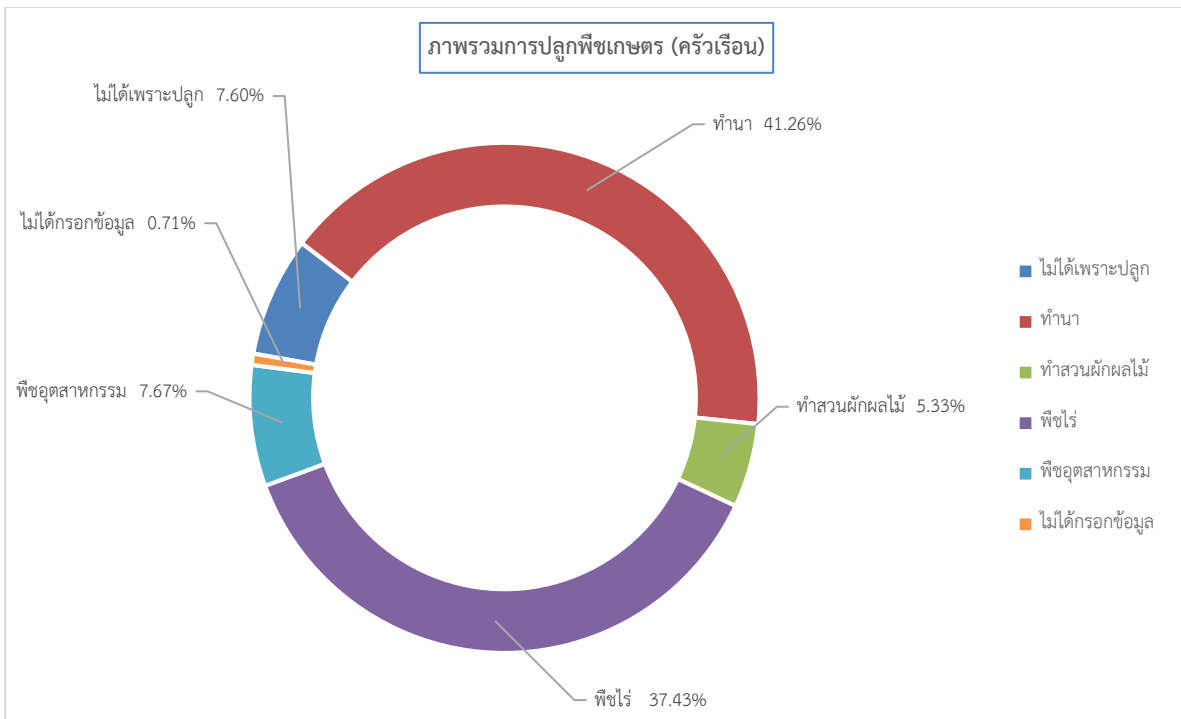


ตอนที่ 3 สภาพพื้นฐานทางเศรษฐกิจ (ทุนการเงิน)

3.1 รายได้และอาชีพ

1) รายได้จากภาคการเกษตร

ครัวเรือนเป้าหมายอำเภอภูพาน ทั้งหมด 862 ครัวเรือน หนึ่งครัวเรือนเพาะปลูกพืชหลายชนิด จำนวนไม่ได้เพาะปลูกพืชเกษตร 107 ครัวเรือน จำนวนไม่ได้กรอกข้อมูล 10 ครัวเรือน จำนวนที่เพาะปลูกพืชเกษตร 745 ครัวเรือน คิดเป็นร้อยละ 86.43 เฉลี่ยรายได้จากปลูกพืชเกษตรปีละ 32,379.73 บาท รายได้จากภาคการเกษตรในอำเภอภูพานรวมและแยกตามตำบลได้ดังนี้

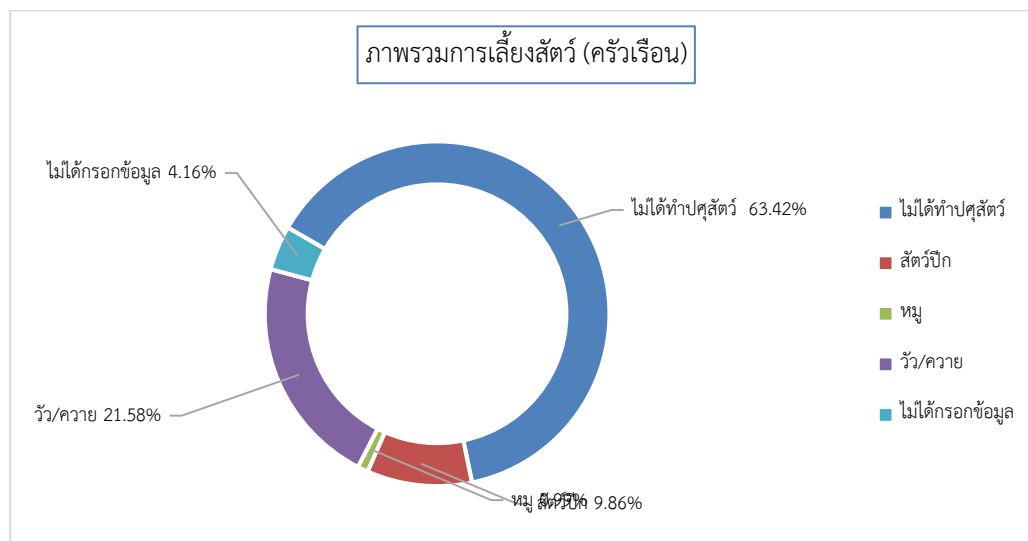


ตารางการปลูกพืชและรายได้แยกตามตำบล (ครัวเรือน)

	ไม่ได้เพาะ ปลูกพืช เกษตร	ทำนา	ทำสวนผัก/ผล ไม้	พืชไร่ มัน สำปะหลัง อ้อย ถั่วเหลือง ถั่ว อื่น ๆ พริก ฯลฯ	พืชอุตสาหกรรม อื่น ๆ เช่น ยางพารา ปาล์ม น้ำมัน	ไม่ได้กรอก ข้อมูล
สกลนคร (9836)	1626	7546	364	1418	1367	267
		43,675.71	15,784.03	25,319.01	19,989.94	
อำเภอภูพาน (860)	107	581	75	527	108	10
		65,327.80	20,980.67	28,394.69	14,815.74	
ตำบล กกปลาชีว (161)	1	153	3	136	16	0
		75,688.89	7,333.33	39,904.41	27,709.38	
ตำบล สร้างค้อ (186)	36	77	22	103	26	6
		26,083.82	14,263.64	21,711.97	13,863.46	
ตำบล หลบเลา (124)	18	55	34	83	18	0
		32,421.82	23,604.41	31,510.04	13,211.11	
ตำบล โคกภู (389)	52	296	16	205	48	4
		76,295.27	27,200.00	22,855.28	11,635.42	

2) รายได้จากปศุสัตว์

ครัวเรือนเป้าหมายอำเภอภูพาน ทั้งหมด 862 ครัวเรือน หนึ่งครัวเรือนเลี้ยงสัตว์หลายประเภท จำนวนครัวเรือนไม่ได้เลี้ยงสัตว์ 579 ครัวเรือน จำนวนไม่ได้กรอกข้อมูล 24 ครัวเรือน จำนวนเลี้ยงสัตว์ทั้งหมด 259 ครัวเรือน คิดเป็นร้อยละ 30.05 เฉลี่ยรายได้จากปศุสัตว์ปีละ 27,839.54 บาท รายได้จากปศุสัตว์ในอำเภอ สรุปรวมและแยกตามตำบลได้ดังนี้



ตารางการเลี้ยงปศุสัตว์แยกตามตำบล (ครัวเรือน)

	ไม่ได้ทำปศุสัตว์	สัตว์ปีก	หมู	วัว/ควาย	ไม่ได้กรอกข้อมูล
สกลนคร (9836)	6229	776	180	2295	728
		1,872.23	21,652.78	48,018.65	
อำเภอภูพาน (860)	579	90	9	197	24
		3,936.89	8,800.00	70,781.73	
ตำบล กกปลาซิว (161)	113	17	1	37	0
		1,305.88	200.00	43,189.19	
ตำบล สร้างค้อ (186)	131	19	1	32	11
		1,968.42	2,000.00	49,593.75	
ตำบล หลุมเลา (124)	102	6	0	14	2
		1,178.33	nan	129,571.43	
ตำบล โคกภู (389)	233	48	7	114	11
		5,992.71	11,000.00	78,464.91	

3) การทำประมง

-ระบบยังไม่แสดงข้อมูล-

4) รายได้จากการส่งกลับที่ไปทำงานนอกพื้นที่อื่น

ครัวเรือนเป้าหมายอำเภอภูพานทั้งหมด 862 ครัวเรือน จำนวนที่ไม่กรอกข้อมูล 663 ครัวเรือน จำนวนที่ไม่มีรายได้ส่งกลับ 4 ครัวเรือน สรุปภาพรวมและแยกตามตำบลได้ดังนี้

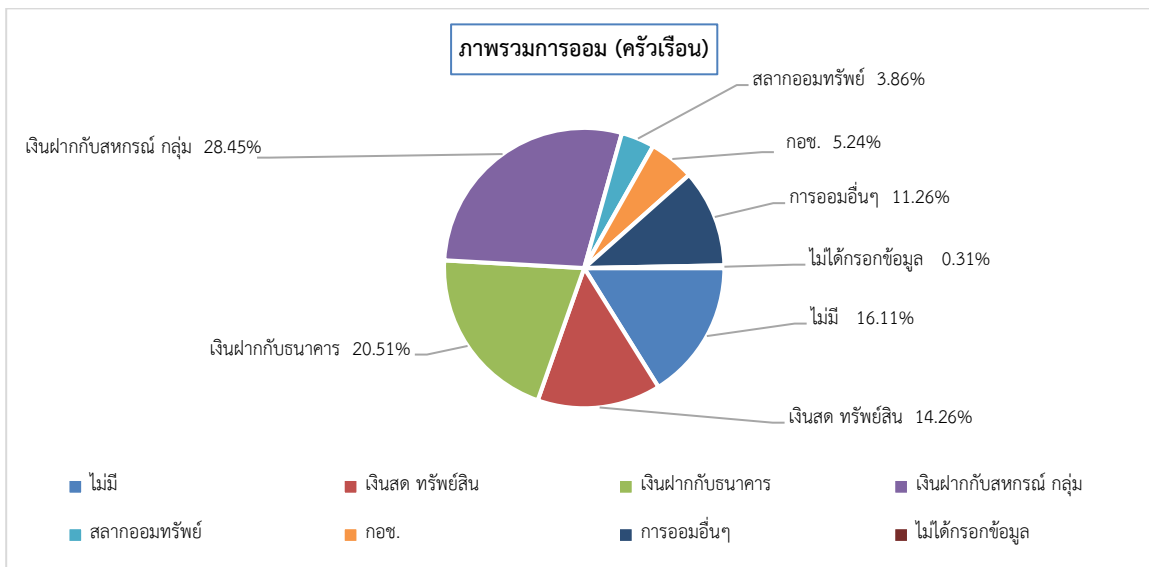
	ไม่มีรายได้จากการส่งกลับ	ต่ำกว่า 1,000 บาท	1,001- 2,000 บาท	2,001- 3,000 บาท	3,001- 4,000 บาท	4,001- 5,000 บาท	5,001- 10,000 บาท	10,001- 30,000 บาท	30,001- 50,000 บาท	50,001 บาทขึ้นไป	ไม่กรอกข้อมูล
จังหวัด สกลนคร	169	40	219	378	360	126	576	436	76	68	7388
อำเภอภูพาน	4	3	13	35	39	9	48	42	3	1	663
สร้างค้อ	0	3	3	7	6	1	24	20	2	0	120
หลุมเลา	0	0	2	3	6	0	4	1	0	0	108
โคกภู	4	0	5	22	26	8	20	20	1	1	282
กกปลาซิว	0	0	3	3	1	0	0	1	0	0	153

3.2 รายจ่าย

-ระบบยังไม่แสดงข้อมูล-

3.3 การออม

ครัวเรือนเป้าหมายอำเภอภูพาน ทั้งหมด 862 ครัวเรือน หนึ่งครัวเรือนอาจมีเงินการออมหลายประเภท จำนวนที่ไม่มีการออม 209 ครัวเรือน คิดเป็นร้อยละ 24.25 จำนวนที่ไม่ได้กรอกข้อมูล 17 ครัวเรือน จำนวนที่มีการออม 636 ครัวเรือน การออมในอำเภอสรุปภาพรวมและแยกตามตำบลได้ดังนี้

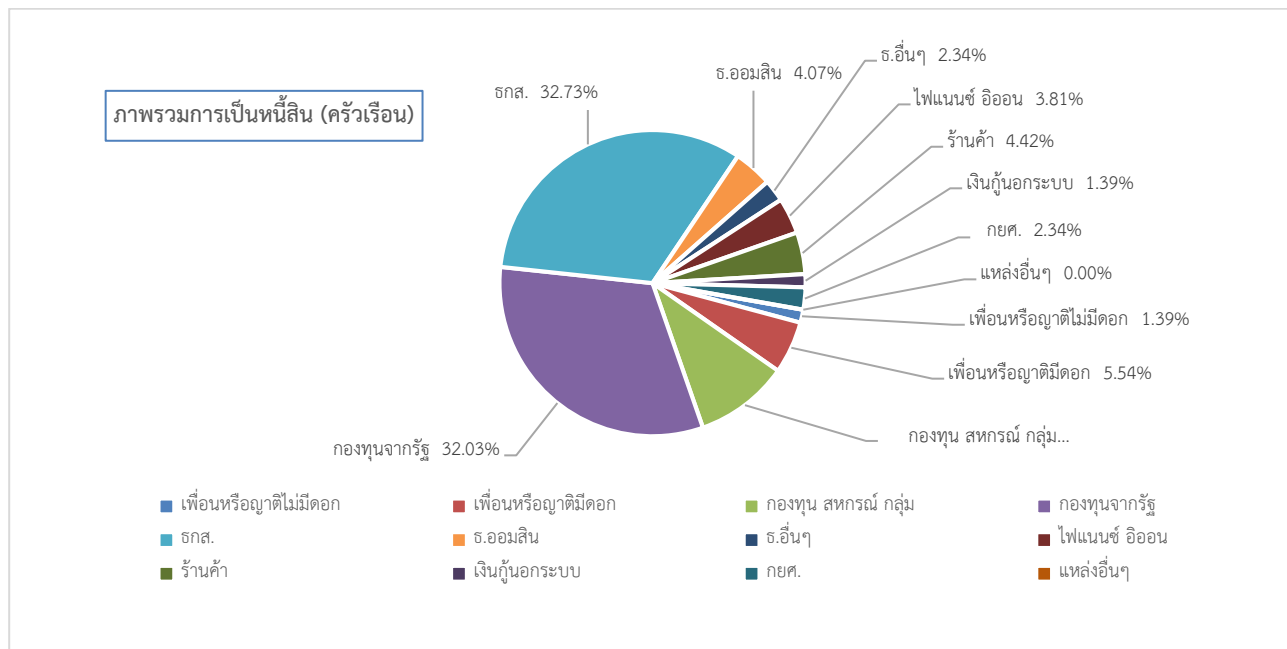


ตารางการออมแยกตามตำบล

	ไม่มี	เงินสด และ ทรัพย์สิน (เช่น ทอง)	เงินฝากกับ สถาบันการเงิน (ธนาคาร หน่วยประกันชีวิต)	เงินฝากกับ สหกรณ์ กลุ่มออม กองทุน ชุมชน กลุ่ม สัจจะ กองทุน หมู่บ้าน	พันธบัตร/ เงินฝากออมทรัพย์ (ออมสิน ธกส. ฯลฯ)	กองทุนการ ออมแห่งชาติ (กอช.) (ระบบ)	การออม อื่นๆ	ไม่ได้ กรอก ข้อมูล
สกลนคร (9836)	2843	1726	2264	4132	425	397	427	239
อำเภอภูพาน (860)	209	185	266	369	50	68	146	17
ตำบล กงปลา ชิว (161)	16	48	54	48	16	9	67	1
ตำบล สร้างค้อ (186)	56	40	63	66	8	15	10	7
ตำบล หลบ เล้า (124)	27	17	38	37	3	7	1	6
ตำบล โดกภู (389)	110	80	111	218	23	37	68	3

3.4 ข้อมูลหนี้สิน

ครัวเรือนเป้าหมายอำเภอภูพาน ทั้งหมด 862 ครัวเรือน หนึ่งครัวเรือนอาจมีหนี้สินจากหลายแหล่ง จำนวนที่ไม่มีหนี้สิน 224 ครัวเรือน จำนวนที่ไม่ได้กรอกข้อมูล 8 ครัวเรือน จำนวนที่มีหนี้สิน 630 ครัวเรือน คิดเป็นร้อยละ 73.09 ค่าเฉลี่ยหนี้สินต่อครัวเรือน 119,447.39บาท การมีหนี้สินในอำเภอ สรุปเป็นภาพรวมและแยกตามตำบลได้ดังนี้



	ไม่มี	ญาติ/เพื่อนบ้าน (ไม่มีค่าตอบแทนอื่นใด)	ญาติ/เพื่อนบ้าน (อัตราดอกเบี้ยต่ำกว่าร้อยละ 15 ต่อปี)	เงินของชุมชน (สหกรณ์ กลุ่มออมทรัพย์ และกลุ่มกองทุน)	กองทุนการเงินที่รัฐสนับสนุน (กองทุนหมู่บ้าน/กองทุนเงินกู้ยืมเพื่อการพัฒนา (กขคจ.))	ธนาคารเพื่อการเกษตรและสหกรณ์	ธนาคารออมสิน	ธนาคารพาณิชย์อื่น ๆ (เช่น กสิกร ไทยพาณิชย์ กรุงไทย ธอส. ฯลฯ)	สถาบันการเงินเอกชน (ไฟแนนซ์ อีออน, เงินคืดล่อ)	ร้านค้าอุปโภคบริโภค และปัจจัยการผลิต (เปีย ฯลฯ)	เงินกู้ยืมระบบ (อัตราดอกเบี้ยเกินกว่าร้อยละ 15 ต่อปี)	กองทุนกู้ยืมเพื่อการศึกษา	แหล่งอื่นๆ	ไม่ได้กรอกข้อมูล
สกลนคร (9836)	3198	163	515	1364	3717	3320	308	198	309	231	148	250	68	142
อำเภอภูพาน (860)	224	16	64	115	370	378	47	27	44	51	16	27	1	8
ตำบล กกปลาข้าว (161)	52	12	8	14	54	64	11	7	6	3	4	6	0	2
ตำบล สว่างส่อง (186)	46	0	13	12	97	87	21	1	8	6	5	9	1	3
ตำบล หล่มเกล้า (124)	21	1	25	20	66	68	6	4	3	11	3	2	0	0
ตำบล โคกภู (389)	105	3	18	69	153	159	9	15	27	31	4	10	0	3

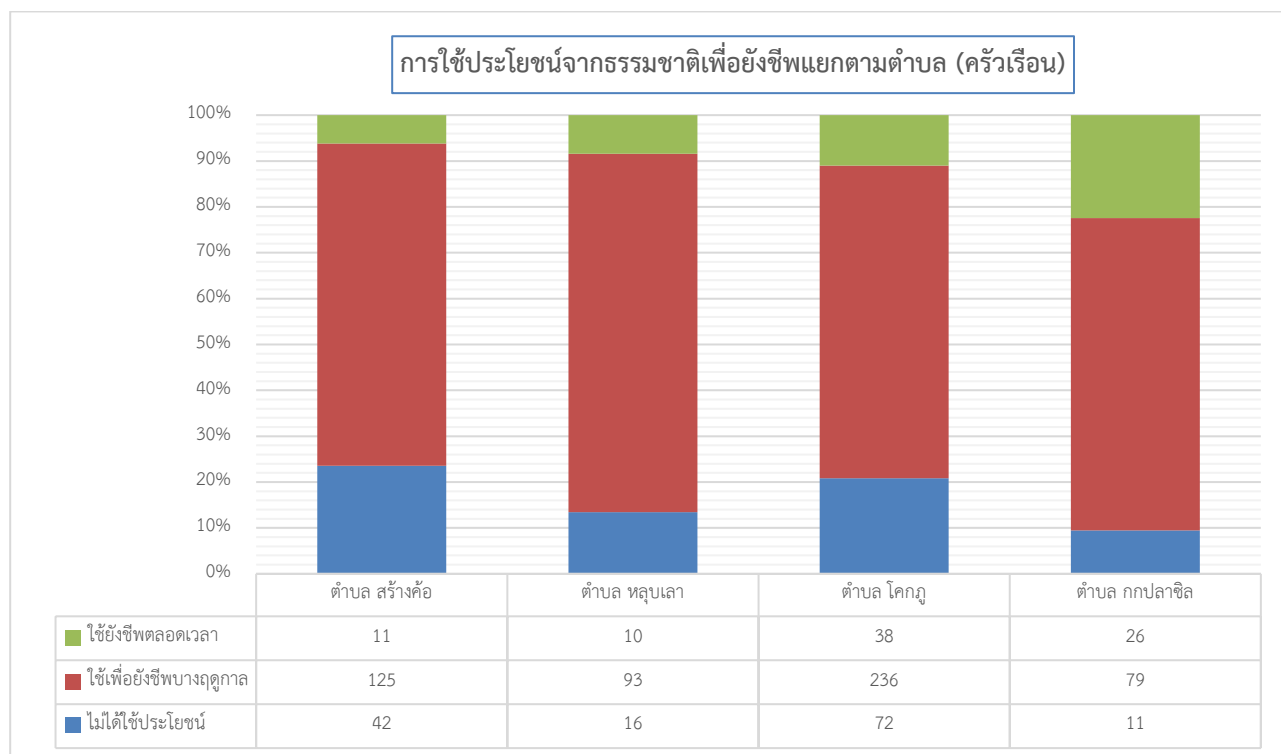
3.5 ทรัพย์สินเพื่อการประกอบอาชีพ –ระบบยังไม่แสดงข้อมูล-

ตอนที่ 4 ทรัพยากรธรรมชาติและภัยพิบัติต่าง ๆ (ทุนทรัพยากรธรรมชาติ)

4.1 การใช้ประโยชน์จากธรรมชาติ

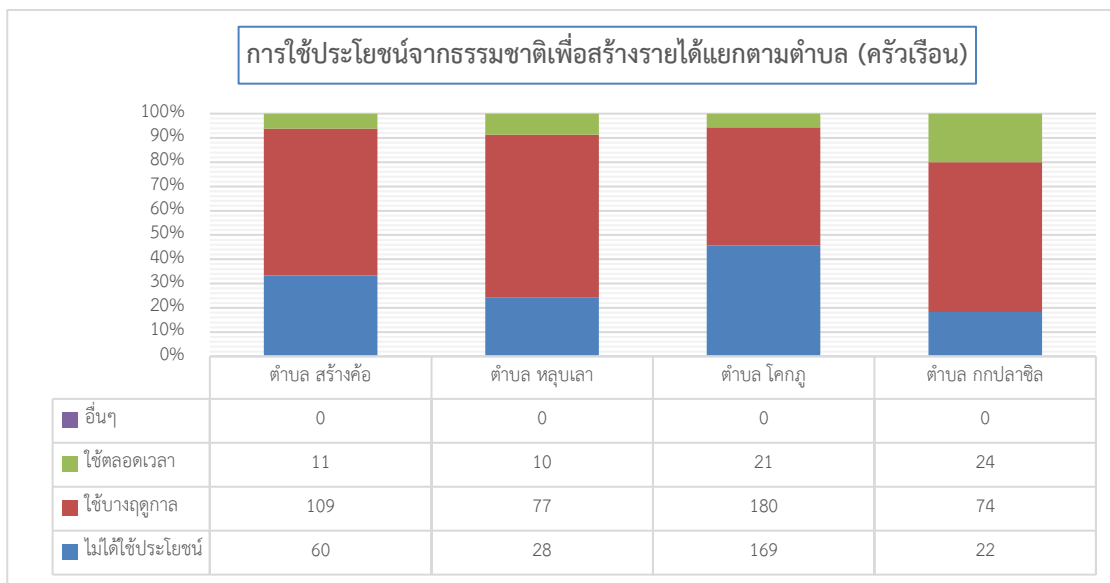
1) ใช้ประโยชน์จากธรรมชาติเพื่อยังชีพ

ครัวเรือนเป้าหมายอำเภอภูพาน ทั้งหมด 862 ครัวเรือน ไม่กรอกข้อมูล 188 ครัวเรือน จำนวนที่ไม่ได้ใช้ธรรมชาติเพื่อยังชีพ 141 ครัวเรือน คิดเป็นร้อยละ 16.36 จำนวนที่ใช้ธรรมชาติเพื่อยังชีพ 533 ครัวเรือน คิดเป็นร้อยละ 61.83 การใช้ประโยชน์จากธรรมชาติในอำเภอสรุปแยกตามตำบลได้ดังนี้



2) ใช้ประโยชน์จากธรรมชาติเพื่อสร้างรายได้

ครัวเรือนเป้าหมายอำเภอภูพาน ทั้งหมด 862 ครัวเรือน ไม่กรอกข้อมูล 143 ครัวเรือน จำนวนที่ไม่ได้ใช้ธรรมชาติเพื่อสร้างรายได้ 279 ครัวเรือน คิดเป็นร้อยละ 32.37 จำนวนที่ใช้ธรรมชาติเพื่อสร้างรายได้ 440 ครัวเรือน คิดเป็นร้อยละ 51.04 การใช้ประโยชน์จากธรรมชาติในอำเภอสรุปแยกตามตำบลได้ดังนี้



4.2 ภัยพิบัติ

1) ภัยพิบัติที่มีผลต่อบ้านพักอาศัย

ครัวเรือนเป้าหมายอำเภอภูพาน ทั้งหมด 862 ครัวเรือน จำนวนที่ไม่มีภัยพิบัติต่อบ้านพักครัวเรือน จำนวนที่มีภัยพิบัติต่อบ้านพัก 57 ครัวเรือน คิดเป็นร้อยละ 6.61 ประเภทภัยพิบัติที่พบคือ (1) อุทกภัย 13 ครัวเรือน (2) โคลนถล่ม 3 ครัวเรือน (3) วาดภัย 8 ครัวเรือน (4) อัคคีภัย 1 ครัวเรือน (5) ภัยจากสารเคมี 2 ครัวเรือน (6) ภัยแล้ง 25 ครัวเรือน (7) ไฟป่า 1 ครัวเรือน (8) แมลงสัตว์ศัตรูพืช 3 ครัวเรือน ซึ่งมีรายละเอียดแยกตามตำบลดังนี้

(1) ประเภทของภัยพิบัติ

	อุทกภัย	ดินโคลนถล่ม	वादภัย	อัคคีภัย	ภัยจากสารเคมีและวัตถุอันตราย	ภัยแล้ง	ไฟจากไฟฟ้าและหมอกควัน	ภัยโรครณะบาดในมนุษย์	ภัยจากแมลงสัตว์ศัตรูพืช	ภัยโรครณะบาดสัตว์และสัตว์สถานการใจความน่าไม่สงบ (ภัยจากมนุษย์)	ภัยจาก
สกลนคร	1158	15	349	16	7	991	31	263	129	27	0
อำเภอภูพาน	13	3	8	1	2	25	1	0	3	0	0
ตำบลกกปลาซิว	9	3	2	0	0	0	0	0	0	0	0
ตำบลสร้างค้อ	0	0	1	1	0	0	1	0	0	0	0
ตำบลหลุมเลา	1	0	2	0	1	4	0	0	1	0	0
ตำบลโคกภู	3	0	3	0	1	21	0	0	3	0	0

(2) ความถี่การประสบภัยพิบัติ

	อุทกภัย	ดินโคลน ถล่ม	วาตภัย	อัคคีภัย	ภัยจากสารเคมี และวัตถุ อันตราย	ภัยแล้ง	ไฟจากไฟฟ้า และหมอก ควัน	ภัยโรครระบาด ในมนุษย์	ภัยจากแมลง สัตว์ ระบาด	ภัยโรครระบาด สัตว์ น้ำ	ภัยจาก สถานการณ์ความ ไม่สงบ (ภัยจาก มนุษย์)
จังหวัดสกลนคร	873 / 267 15 / 3	12 / 2 1 / 0	269 / 68 9 / 3	14 / 2 0 / 0	6 / 1 0 / 0	473 / 410 105 / 3	21 / 4 6 / 0	258 / 2 2 / 1	59 / 19 49 / 2	19 / 8 0 / 0	0 / 0 0 / 0
อำเภอภูพาน	10 / 1 2 / 0	2 / 0 1 / 0	5 / 2 1 / 0	1 / 0 0 / 0	2 / 0 0 / 0	8 / 10 7 / 0	0 / 0 1 / 0	0 / 0 0 / 0	0 / 1 2 / 1	0 / 0 0 / 0	0 / 0 0 / 0
ตำบล สร้างค้อ	0 / 0 0 / 0	0 / 0 0 / 0	1 / 0 0 / 0	1 / 0 0 / 0	0 / 0 0 / 0	0 / 0 0 / 0	0 / 0 1 / 0	0 / 0 0 / 0	0 / 0 0 / 0	0 / 0 0 / 0	0 / 0 0 / 0
ตำบล หลุมเสา	0 / 0 1 / 0	0 / 0 0 / 0	1 / 0 1 / 0	0 / 0 0 / 0	1 / 0 0 / 0	3 / 0 1 / 0	0 / 0 0 / 0	0 / 0 0 / 0	0 / 0 0 / 1	0 / 0 0 / 0	0 / 0 0 / 0
ตำบล โคกภู	3 / 0 0 / 0	0 / 0 0 / 0	2 / 1 0 / 0	0 / 0 0 / 0	1 / 0 0 / 0	5 / 10 6 / 0	0 / 0 0 / 0	0 / 0 0 / 0	0 / 1 2 / 0	0 / 0 0 / 0	0 / 0 0 / 0
ตำบล กปลาข้าว	7 / 1 1 / 0	2 / 0 1 / 0	1 / 1 0 / 0	0 / 0 0 / 0	0 / 0 0 / 0	0 / 0 0 / 0	0 / 0 0 / 0	0 / 0 0 / 0	0 / 0 0 / 0	0 / 0 0 / 0	0 / 0 0 / 0

(3) การรับมือกับภัยพิบัติ

	อุทกภัย	ดินโคลน ถล่ม	วาตภัย	อัคคีภัย	ภัยจากสารเคมี และวัตถุ อันตราย	ภัยแล้ง	ไฟจากไฟฟ้า และหมอก ควัน	ภัยโรครระบาด ในมนุษย์	ภัยจากแมลง สัตว์ ระบาด	ภัยโรครระบาด สัตว์ น้ำ	ภัยจาก สถานการณ์ความ ไม่สงบ (ภัยจาก มนุษย์)
จังหวัดสกลนคร	32 / 906 22 / 150	1 / 6 0 / 3	13 / 294 2 / 15	2 / 11 0 / 1	1 / 5 0 / 0	25 / 879 20 / 14	7 / 13 1 / 2	2 / 237 4 / 10	18 / 99 1 / 2	0 / 25 0 / 0	0 / 0 0 / 0
อำเภอภูพาน	2 / 9 0 / 0	1 / 2 0 / 0	2 / 5 0 / 0	0 / 1 0 / 0	1 / 0 0 / 0	6 / 16 1 / 0	0 / 0 0 / 1	0 / 0 0 / 0	4 / 0 0 / 0	0 / 0 0 / 0	0 / 0 0 / 0
ตำบล สร้างค้อ	0 / 0 0 / 0	0 / 0 0 / 0	0 / 1 0 / 0	0 / 1 0 / 0	0 / 0 0 / 0	0 / 0 0 / 0	0 / 0 0 / 1	0 / 0 0 / 0	0 / 0 0 / 0	0 / 0 0 / 0	0 / 0 0 / 0
ตำบล หลุมเสา	0 / 1 0 / 0	0 / 0 0 / 0	0 / 1 0 / 0	0 / 0 0 / 0	0 / 0 0 / 0	0 / 2 0 / 0	0 / 0 0 / 0	0 / 0 0 / 0	1 / 0 0 / 0	0 / 0 0 / 0	0 / 0 0 / 0
ตำบล โคกภู	1 / 2 0 / 0	0 / 0 0 / 0	1 / 2 0 / 0	0 / 0 0 / 0	1 / 0 0 / 0	6 / 14 1 / 0	0 / 0 0 / 0	0 / 0 0 / 0	3 / 0 0 / 0	0 / 0 0 / 0	0 / 0 0 / 0
ตำบล กปลาข้าว	1 / 6 0 / 0	1 / 2 0 / 0	1 / 1 0 / 0	0 / 0 0 / 0	0 / 0 0 / 0	0 / 0 0 / 0	0 / 0 0 / 0	0 / 0 0 / 0	0 / 0 0 / 0	0 / 0 0 / 0	0 / 0 0 / 0

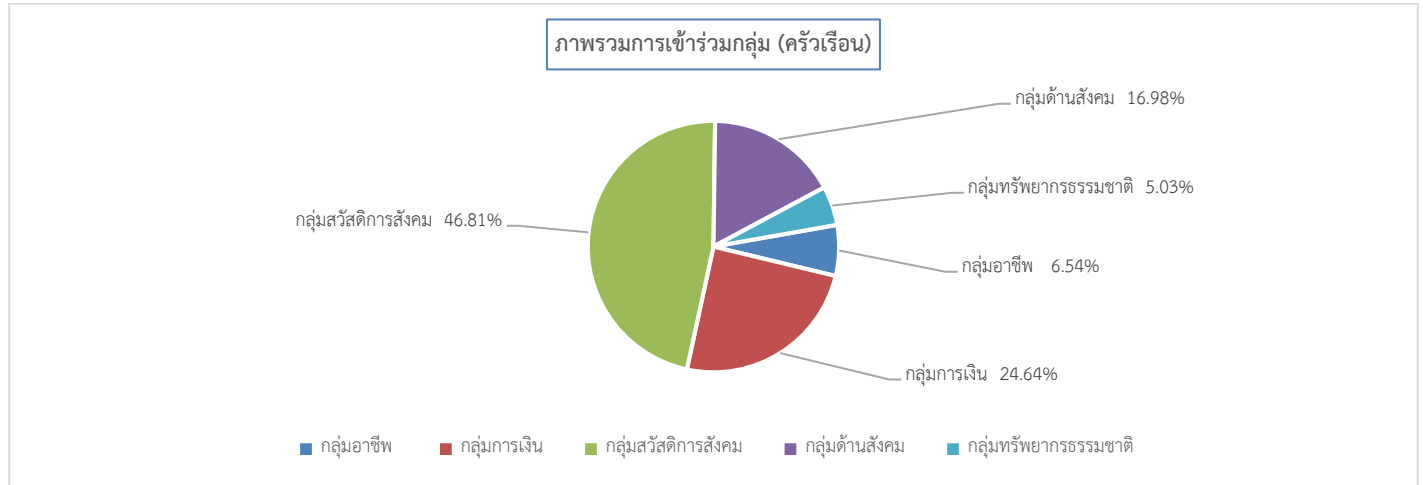
2) ภัยพิบัติที่มีผลต่อที่ทำกิน

-ระบบยังไม่แสดงผล-

ส่วนที่ 5 การเกิดกลุ่มและระบบรองรับทางสังคม (ทุนทางสังคม)

5.1 กลุ่มกิจกรรมในชุมชน

ครัวเรือนเป้าหมายอำเภอภูพานทั้งหมด 862 ครัวเรือน หนึ่งครัวเรือนอาจเข้าร่วมหลายกลุ่มในอำเภอสรุปเป็นภาพรวมและแยกตามตำบลได้ดังนี้



ครัวเรือนที่เป็นสมาชิกแต่ละกลุ่มทางสังคม (ครัวเรือน)

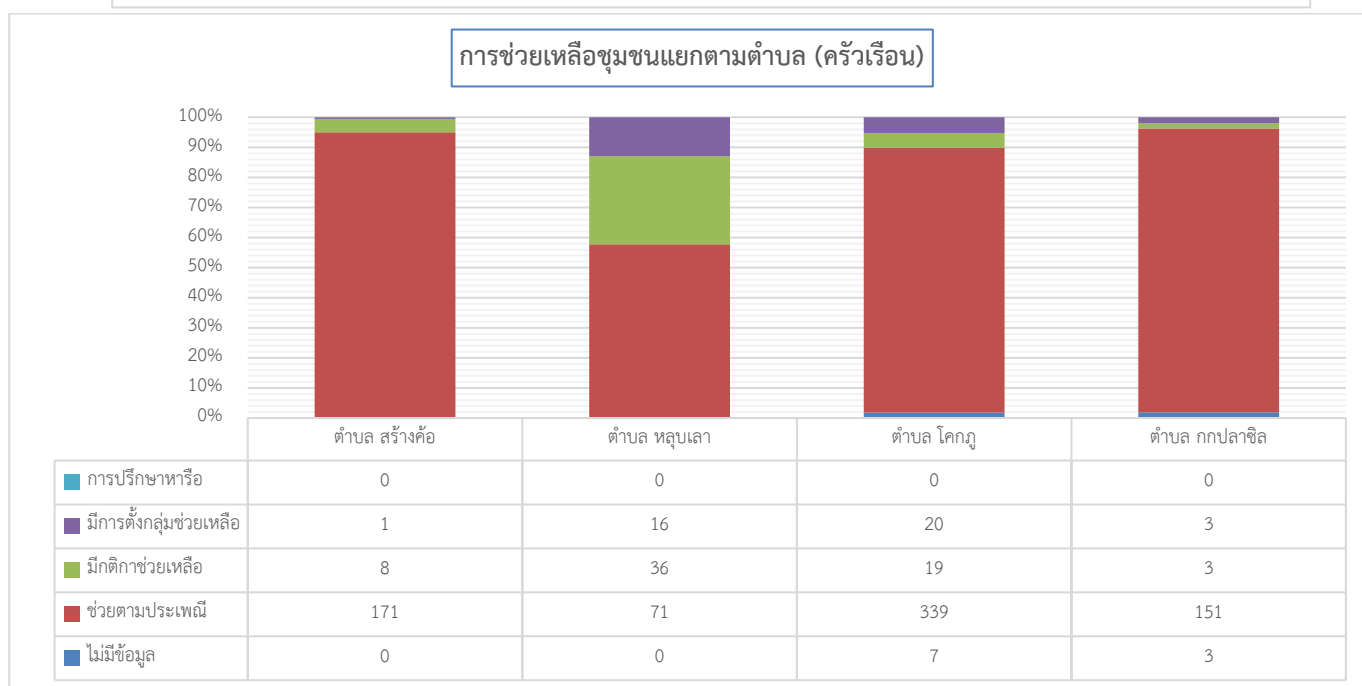
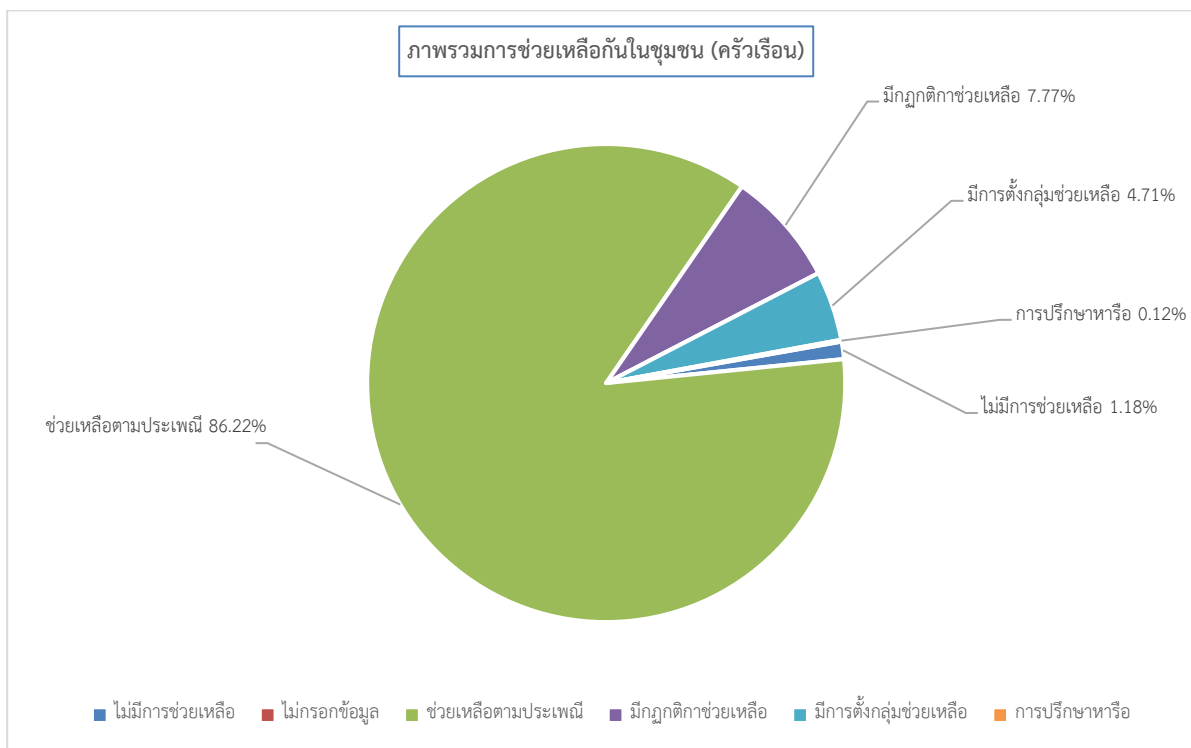
	กลุ่มอาชีพ/การผลิต/แปรรูป(เช่น กลุ่มเมล็ดพันธุ์)	กลุ่มการเงิน (เช่น กองทุน กลุ่มออมทรัพย์)	กลุ่มสวัสดิการสังคม (เช่น กลุ่มฌาปนกิจ กองทุนสวัสดิการชุมชน)	กลุ่มด้านสังคม (เช่น กลุ่มเยาวชน กลุ่มผู้สูงอายุ กลุ่มสตรี/แม่บ้าน กลุ่มศาสนา)	กลุ่มทรัพยากรธรรมชาติ (เช่น กลุ่มอนุรักษ์ฯ กลุ่มผู้ใช้น้ำ)	กลุ่มอื่น ๆ
จังหวัด สกลนคร	951	3633	7887	3647	981	43
อำเภอภูพาน	87	328	623	226	67	5
ตำบล กปลาข้าว	10	34	103	52	12	1
ตำบล สร้างค้อ	14	65	131	40	21	2
ตำบล หลุมเลา	17	60	91	60	19	0
ตำบล โคกภู	46	169	298	74	15	2

ระดับการพึ่งพากลุ่มกรณีที่ได้รับเดือดร้อน (ครัวเรือน)

	กลุ่มอาชีพ/การผลิต/แปรรูป(เช่น กลุ่มเมล็ดพันธุ์)	กลุ่มการเงิน (เช่น กองทุน กลุ่มออมทรัพย์)	กลุ่มสวัสดิการสังคม (เช่น กลุ่มฌาปนกิจ กองทุนสวัสดิการชุมชน)	กลุ่มด้านสังคม (เช่น กลุ่มเยาวชน กลุ่มผู้สูงอายุ กลุ่มสตรี/แม่บ้าน กลุ่มศาสนา)	กลุ่มทรัพยากรธรรมชาติ (เช่น กลุ่มอนุรักษ์ฯ กลุ่มผู้ใช้น้ำ)	กลุ่มอื่น ๆ
จังหวัด สกลนคร	577/331/13	2398/1123/26	5476/2117/3	2276/1239/3	604/321/3	35/0/3
อำเภอภูพาน	57/29/0	233/91/1	493/111/0	143/79/0	38/26/0	5/0/0
ตำบล สร้างค้อ	7/7/0	36/29/0	100/29/0	28/12/0	11/10/0	2/0/0
ตำบล หลุมเลา	7/9/0	39/19/1	61/25/0	39/19/0	11/6/0	0/0/0
ตำบล โคกภู	36/10/0	128/39/0	244/45/0	35/37/0	5/9/0	2/0/0
ตำบล กปลาข้าว	7/3/0	30/4/0	88/12/0	41/11/0	11/1/0	1/0/0

5.2 การช่วยเหลือกันในชุมชน

ครัวเรือนเป้าหมายอำเภอภูพาน ทั้งหมด 862 ครัวเรือน จำนวนที่ไม่มีการช่วยเหลือ 10 ครัวเรือน ไม่กรอกข้อมูล 14 ครัวเรือน จำนวนที่มีการช่วยเหลือกัน 838 ครัวเรือน สรุปเป็นภาพรวมและแยกตำบลตามได้ดังนี้



5.3 กฎระเบียบกติกการอยู่ร่วมกัน

ครัวเรือนเป้าหมายอำเภอภูพาน ทั้งหมด 862 ครัวเรือน จำนวนที่ไม่มีการกำหนดกติกา 76 ครัวเรือน ไม่ได้กรอกข้อมูล 23 ครัวเรือน จำนวนที่มีแนวทางกติกา 763 ครัวเรือน คิดเป็นร้อยละ 88.52 สรุปเป็นภาพรวมและแยกตาม ตำบลได้ดังนี้

