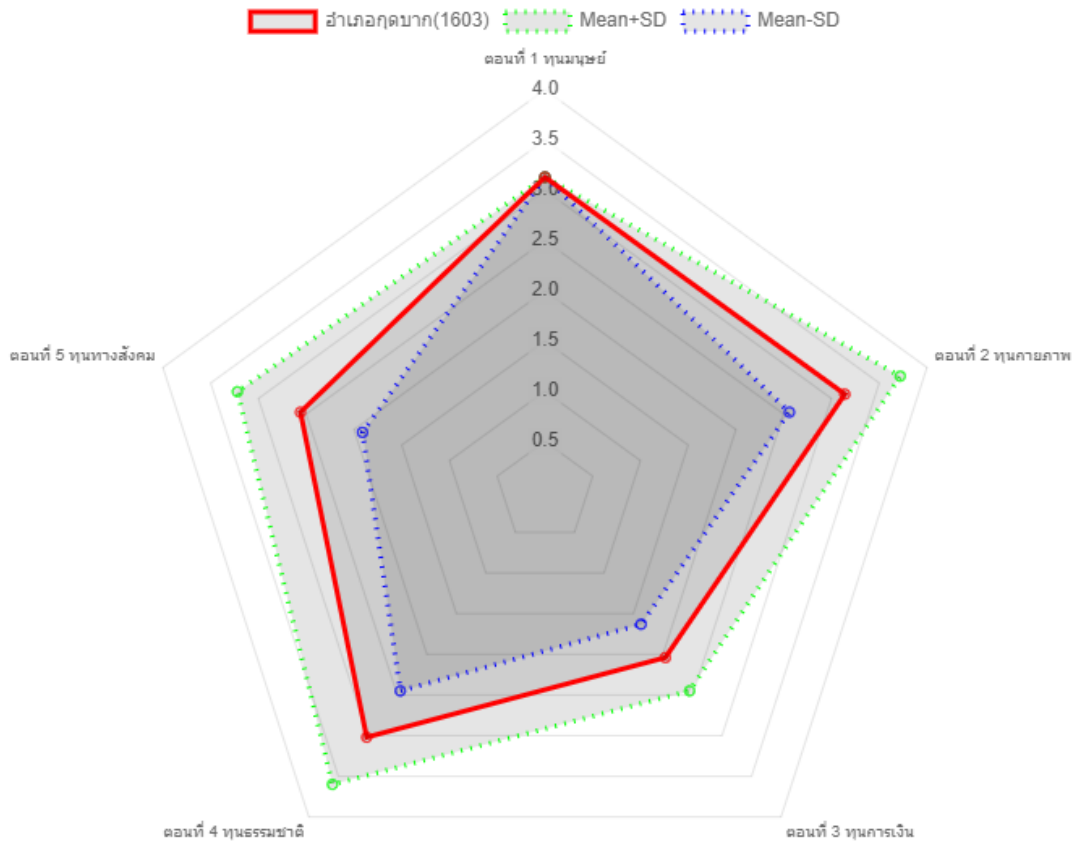


สรุปข้อมูลทุน 5 มิติ จากแบบสอบถาม ระดับอำเภอ อำเภอกุตุบาก จังหวัดสกลนคร



โครงการวิจัย : การแก้ไขปัญหาความยากจนแบบเบ็ดเสร็จและแม่นยำในจังหวัดสกลนคร ปี 2563

มหาวิทยาลัยราชภัฏสกลนคร สถาบันวิจัยและพัฒนา

ข้อมูลยังไม่เสร็จสมบูรณ์ (เม.ย.64)

สรุปข้อมูลทุน 5 มิติ จากแบบสอบถาม อำเภอ gudbak จังหวัดสกลนคร

1. ผลการดำเนินการจัดเก็บข้อมูล

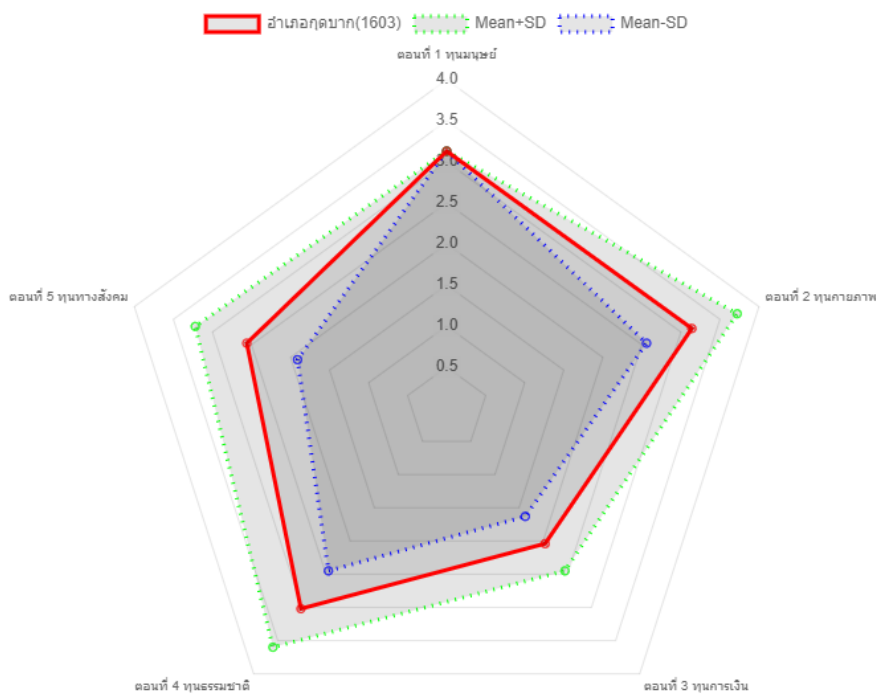
เป้าหมายและการจัดเก็บข้อมูล

ครัวเรือนเป้าหมายอำเภอ gudbak (TPMAP) จำนวน 1,717 ครัวเรือน จัดเก็บข้อมูลได้ 1,603 ครัวเรือน ร้อยละ 93.36 เก็บข้อมูลไม่ได้ 114 ครัวเรือน มีรายละเอียดดังตารางต่อไปนี้

ชื่อตำบล	จำนวนครัวเรือนเป้าหมาย	จำนวนที่จัดเก็บได้	จำนวนคนจนนอกเป้าหมาย
กุดไฮ	369	339	0
กุดบก	741	702	0
นาม่อง	607	562	0
รวม	1,717	1,603	0

ตารางการจัดเก็บข้อมูลอำเภอ gudbak

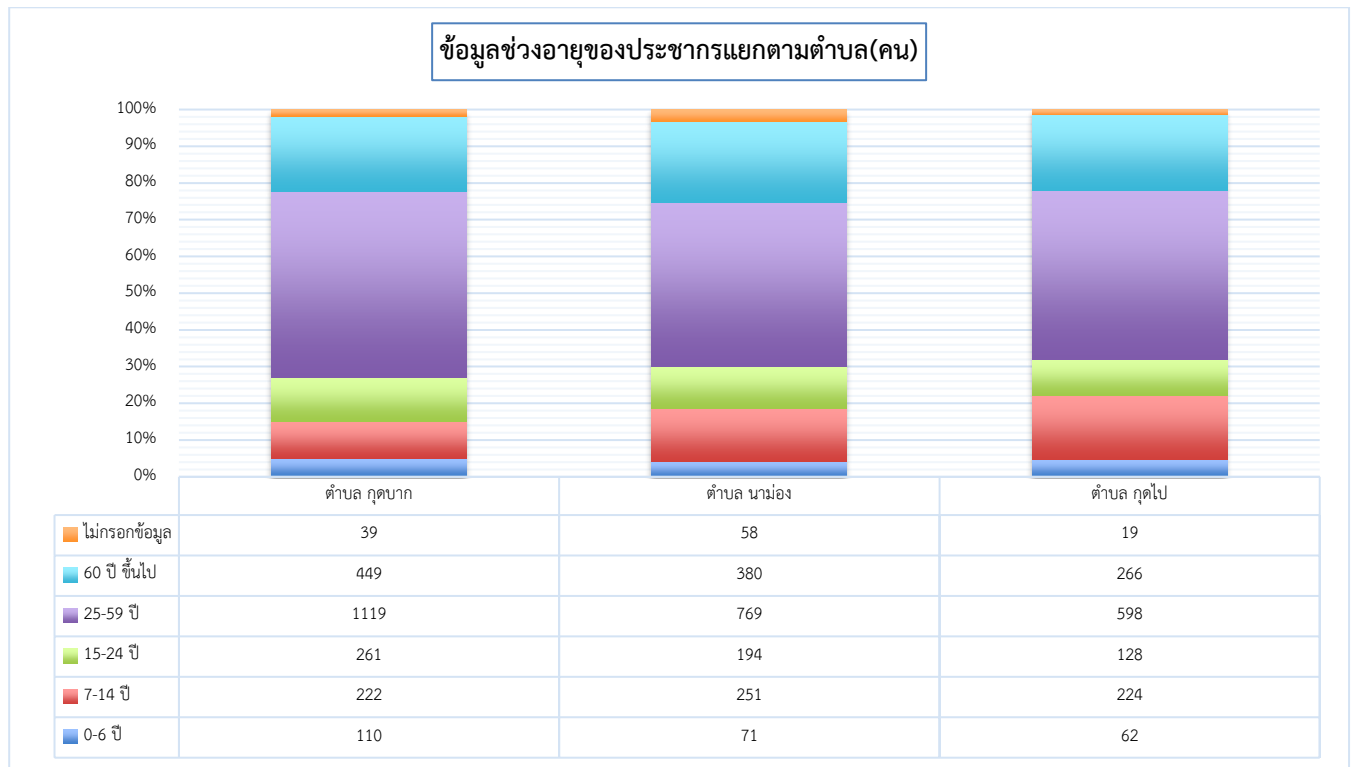
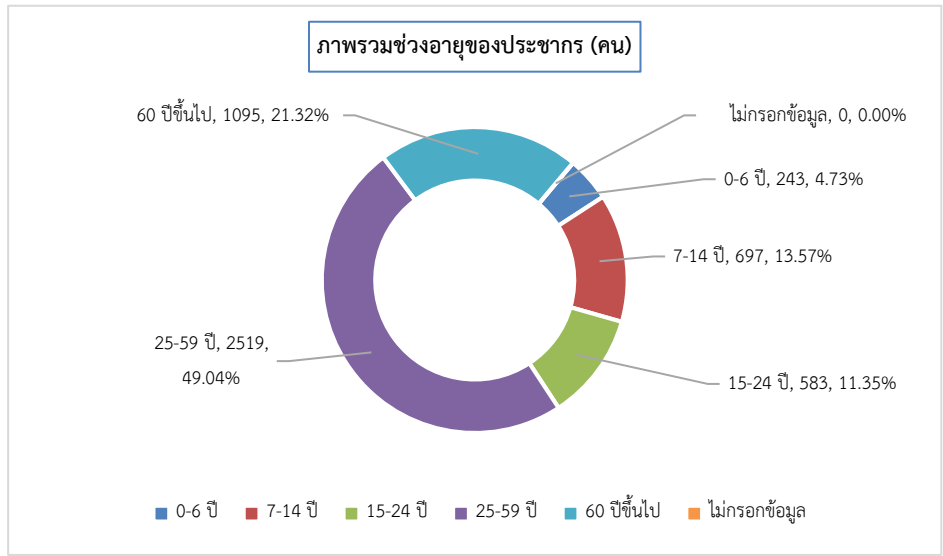
ผลการวิเคราะห์ข้อมูลเบื้องต้น



ตอนที่ 1 ข้อมูลสมาชิกและครัวเรือน (ทุนด้านมนุษย์)

1.1 ครัวเรือนและจำนวนประชากร

อำเภอภูทาบ เก็บข้อมูลได้ทั้งหมด 1,603 ครัวเรือน จำนวนประชากรทั้งหมด 5,235 คน เฉลี่ยจำนวนสมาชิกต่อครัวเรือน 3 คน แบ่งเป็นเพศชาย 2,608 คน คิดเป็นร้อยละ 49.82 เพศหญิง 2,627 คน คิดเป็นร้อยละ 50.11 ไม่พบข้อมูล 0 คน ประชากรครัวเรือนเป้าหมายอำเภอภูทาบ สรุปภาพรวมและแยกตามตำบลได้ดังนี้

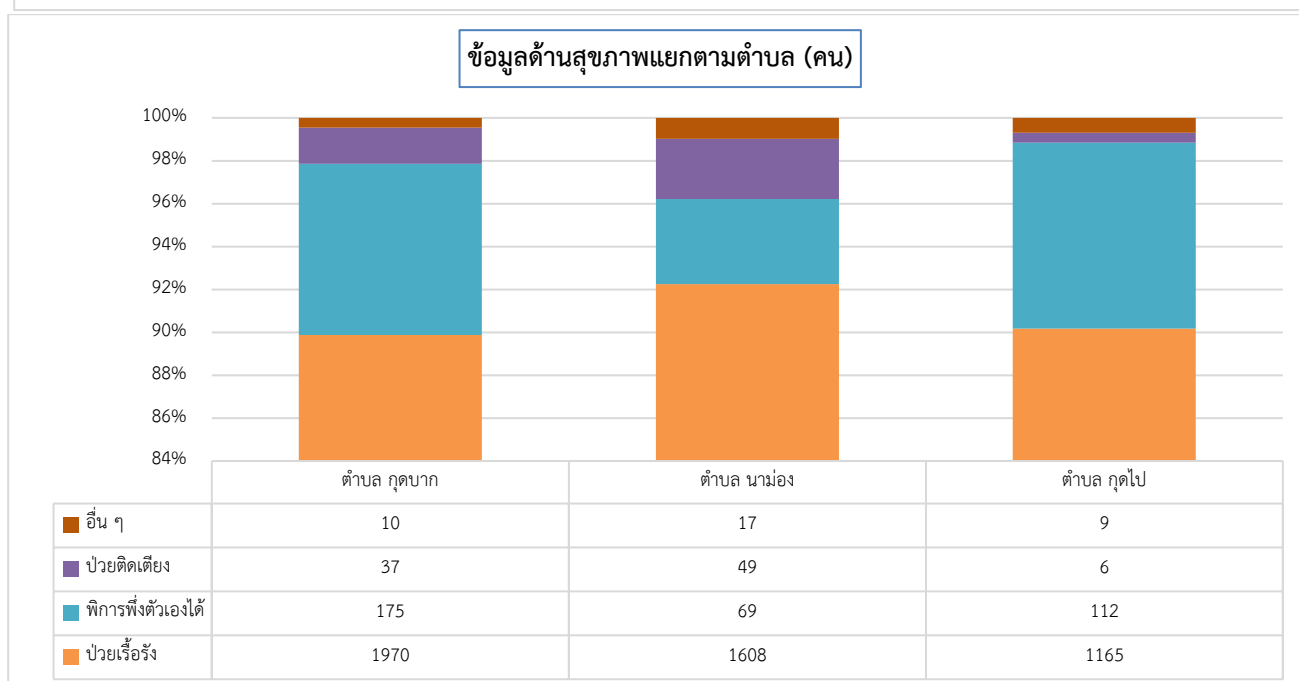
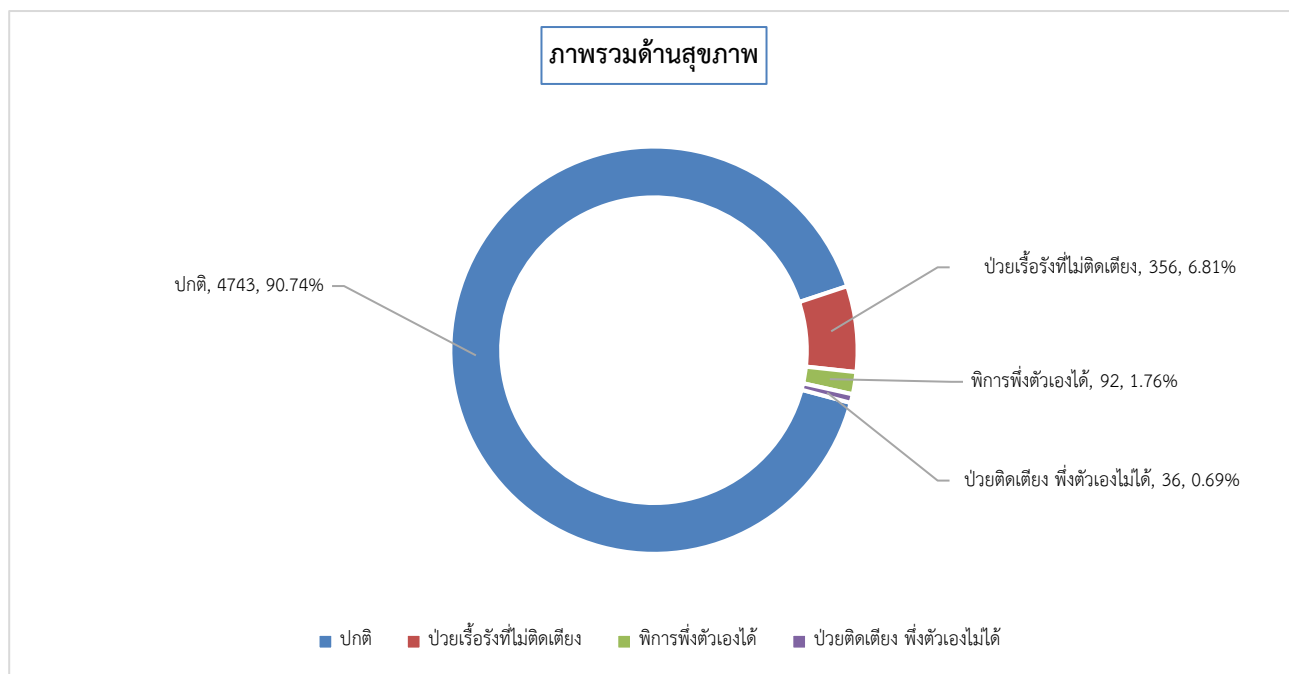


1.2 ข้อมูลสุขภาพของสมาชิกในครัวเรือน

ประชากรครัวเรือนเป้าหมายอำเภอคุตบัก ทั้งหมด 5,235 คน หนึ่งคนอาจมีปัญหาสุขภาพหลายด้าน จำนวนสุขภาพปกติ 4,743 คน ร้อยละ 90.60 จำนวนที่มีปัญหาด้านสุขภาพจำนวน 484 คน คิดเป็นร้อยละ 9.25 แบ่งเป็น

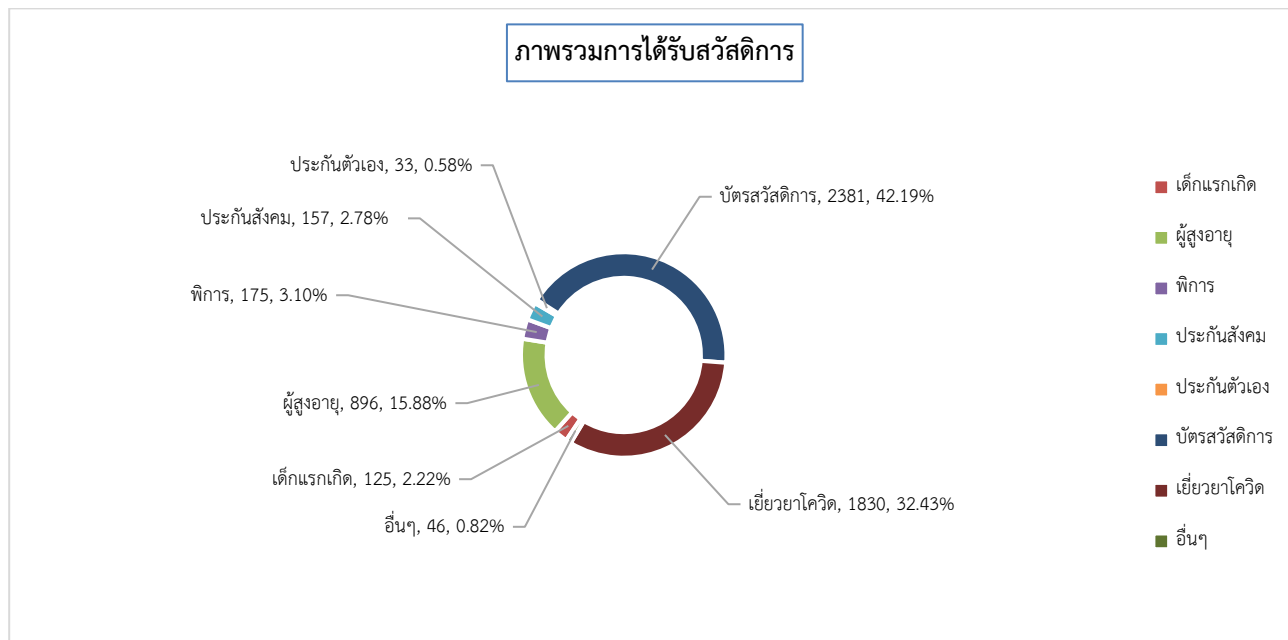
- 1) ป่วยเรื้อรังที่ไม่ติดเตียง เช่น เบาหวาน หัวใจจำนวน 356 คน ร้อยละ 6.80
- 2) พิกการพึ่งตัวเองได้จำนวน 92 คน ร้อยละ 1.76
- 3) ผู้ป่วยติดเตียง พิกการพึ่งตัวเองไม่ได้จำนวน 36 คน ร้อยละ 0.69

ปัญหาสุขภาพในอำเภอคุตบัก ไม่พบข้อมูล 8 คน สรุปภาพรวมแยกเป็นตำบลได้ดังนี้



1.3 ข้อมูลสวัสดิการสังคมของสมาชิกในครัวเรือน

ประชากรครัวเรือนเป้าหมายอำเภอคุตบาก ทั้งหมด 5,235 คน หนึ่งคนอาจได้รับสวัสดิการหลายด้าน จำนวนที่ไม่ได้รับสวัสดิการทั้งหมด 2,866 คน คิดเป็นร้อยละ 54.75 จำนวนที่ได้รับสวัสดิการจากรัฐทั้งหมด 2,381 คน สวัสดิการในอำเภอคุตบากสรุปภาพรวมและแยกตามตำบลได้ดังนี้

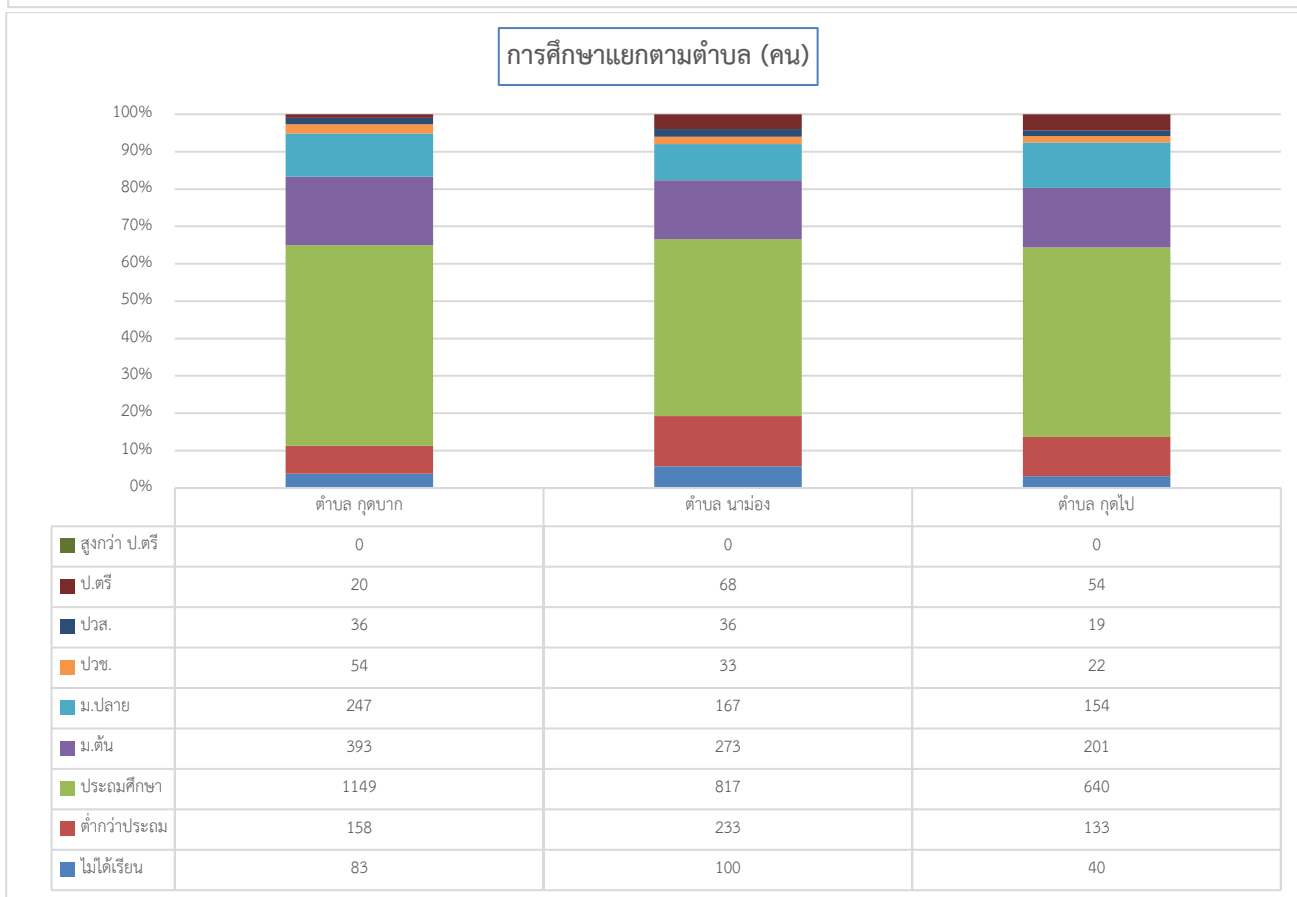
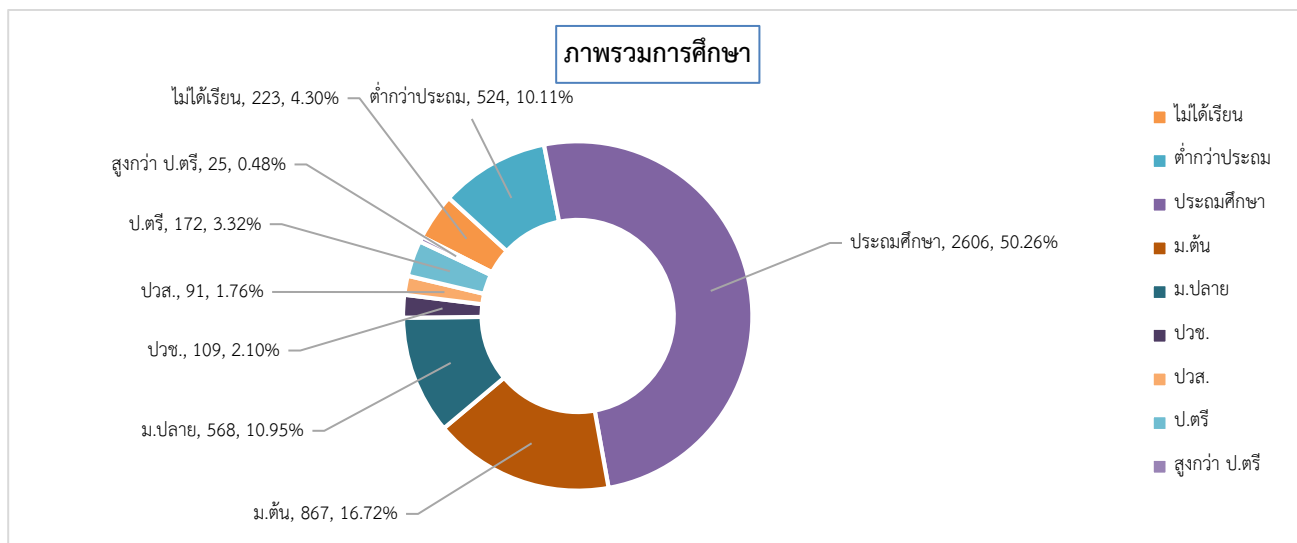


ตารางการได้รับสวัสดิการแยกตามตำบล (คน)

	เด็กแรกเกิด	เบี้ยผู้สูงอายุ/คนชรา	เบี้ยคนพิการ	ประกันสังคม (นายจ้าง)	ประกันตนเอง	บัตรสวัสดิการแห่งรัฐ	การเยียวยาจากโควิด	อื่น ๆ
จังหวัด สกลนคร	819	5722	1345	1076	510	11682	10366	373
อำเภอคุตบาก	125	896	175	157	33	2381	1830	46
ตำบล คุตบาก	40	347	62	69	5	1084	845	6
ตำบล นาม่อง	61	334	72	44	18	761	544	27
ตำบล กุดไห	24	215	41	44	10	536	441	13

1.4 ข้อมูลด้านการศึกษา

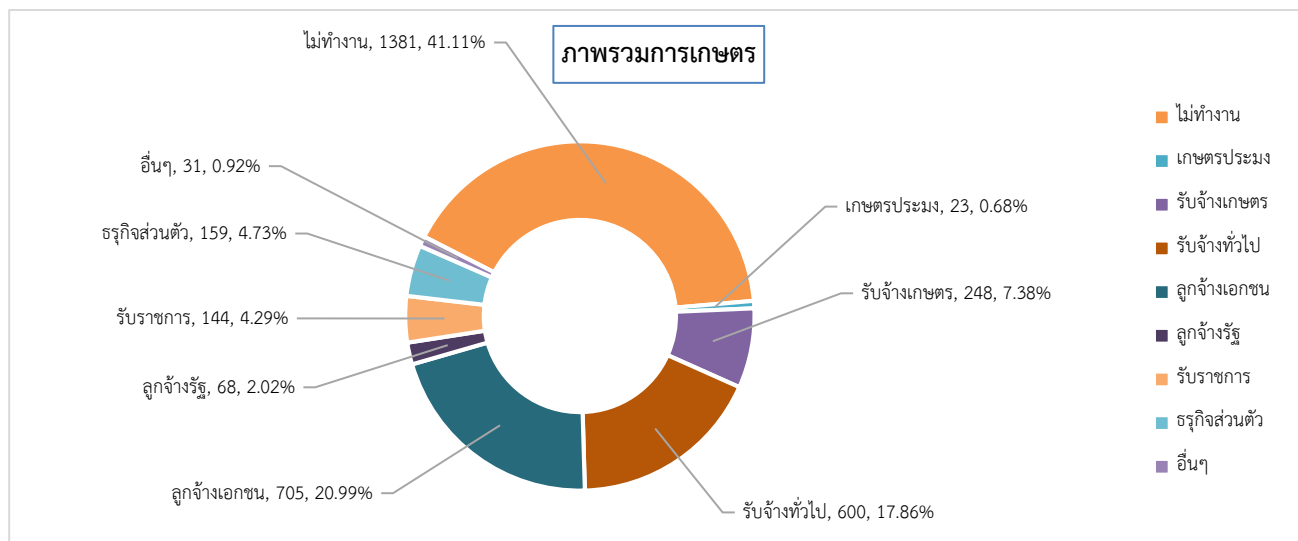
ประชากรครัวเรือนเป้าหมายอำเภอคุตบัก ทั้งหมด 5,235 คน จำนวนที่ไม่ได้เรียน 223 คน คิดเป็นร้อยละ 4.26 จำนวนที่ได้รับการศึกษา 4,962 คน คิดเป็นร้อยละ 94.79 ไม่พบข้อมูล 50 คน การศึกษาในอำเภอสรุปเป็นภาพรวมและแยกตามตำบลได้ดังนี้



1.5 การมีงานทำและทักษะอาชีพที่สามารถสร้างรายได้

1 การมีงานทำและอาชีพ

ประชากรครัวเรือนเป้าหมายอำเภอคุตบัก ทั้งหมด 5,235 คน หนึ่งคนอาจประกอบอาชีพหลายอย่าง จำนวนที่ไม่ได้ทำงาน 1,381 คน คิดเป็นร้อยละ 26.38 จำนวนมีงานทำจำนวน 191 คน การประกอบอาชีพในอำเภอคุตบัก สรุปเป็นภาพรวมและแยกตามตำบลได้ดังนี้



ตารางการประกอบอาชีพแยกตามตำบล

	ไม่ทำงาน	เกษตรกรรม	ประมง	รับจ้างภาค การเกษตร/ ประมง	รับจ้างทั่วไป นอกภาค การเกษตร (รายวัน)	ลูกจ้าง บ.เอกชน โรงงาน โรงแรม ห้าง ร้าน	ลูกจ้างหน่วย งานภาครัฐ/ รัฐวิสาหกิจ	รับราชการ/ พนักงานหน่วย งานภาครัฐ/ รัฐวิสาหกิจ	ธุรกิจส่วนตัว/ งาน บริการ	ปลัดสัตว์	อื่น ๆ
จังหวัด สกลนคร	8957	15026	193	1614	5151	4863	740	923	1705	158	537
อำเภอคุตบัก	1381	2432	23	248	600	705	68	144	159	4	31
ตำบล คุตบัก	506	1112	8	170	208	303	37	34	63	0	6
ตำบล นาม่อง	502	895	11	60	232	245	20	70	67	4	21
ตำบล กุดโง้ง	373	425	4	18	160	157	11	40	29	0	4

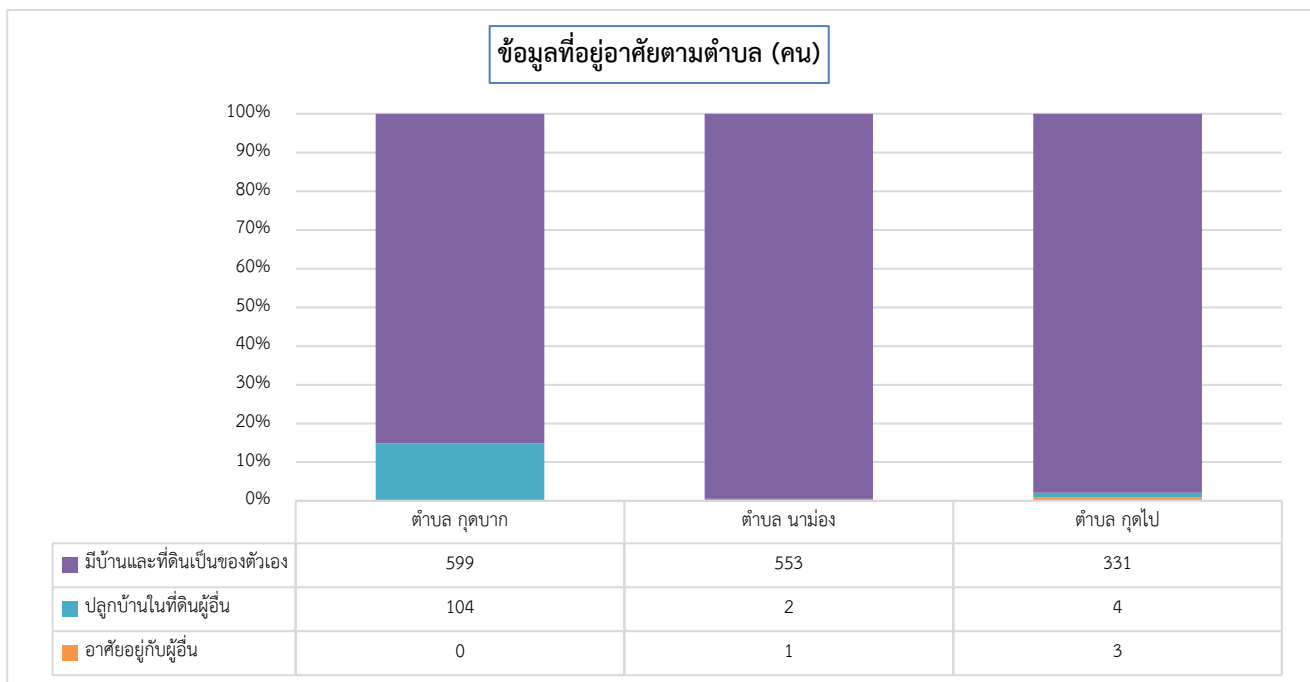
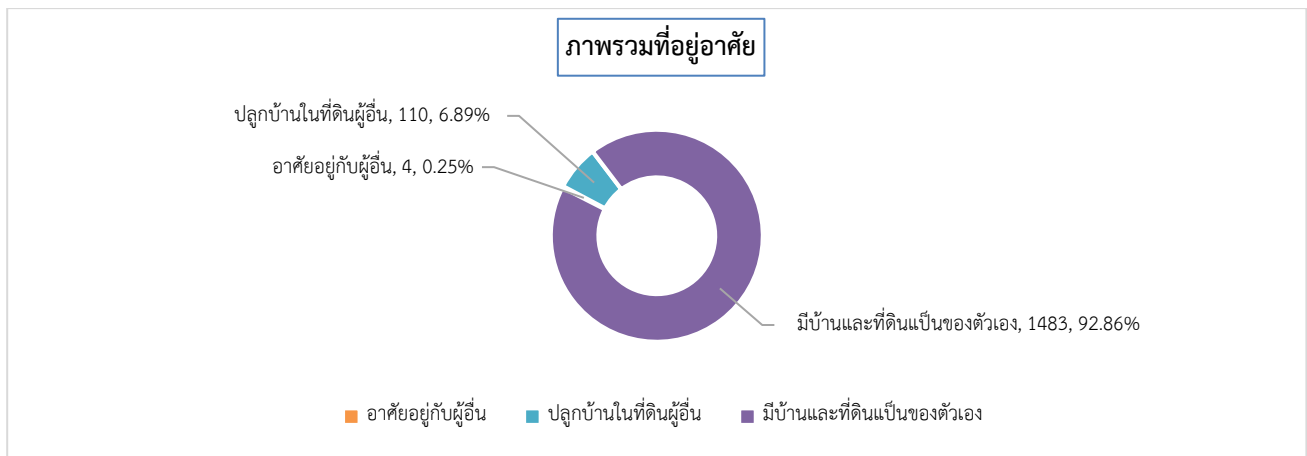
2 ทักษะอาชีพที่สามารถสร้างรายได้ –โปรแกรมยังไม่ได้คำนวณ-

ตอนที่ 2 ข้อมูลด้านกายภาพและสาธารณูปโภค สาธารณูปการ (ทุนกายภาพ)

2.1 ข้อมูลเรื่องบ้านที่อยู่อาศัย ไฟฟ้า น้ำ

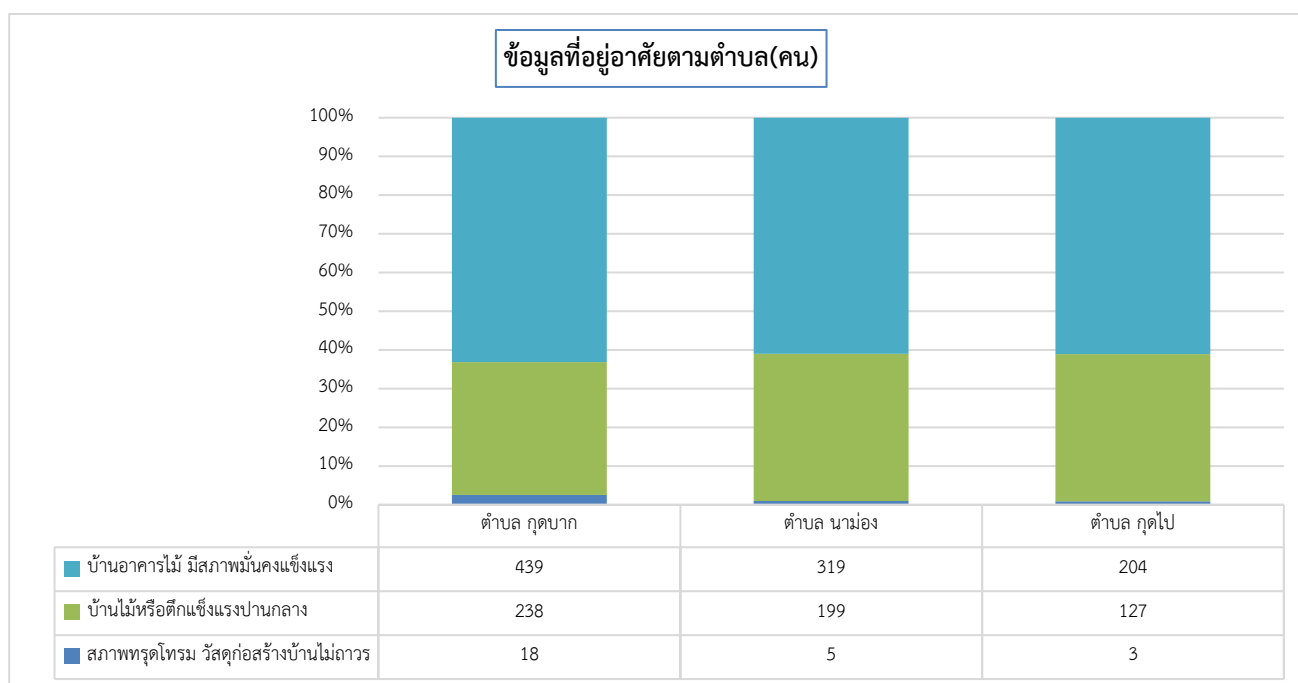
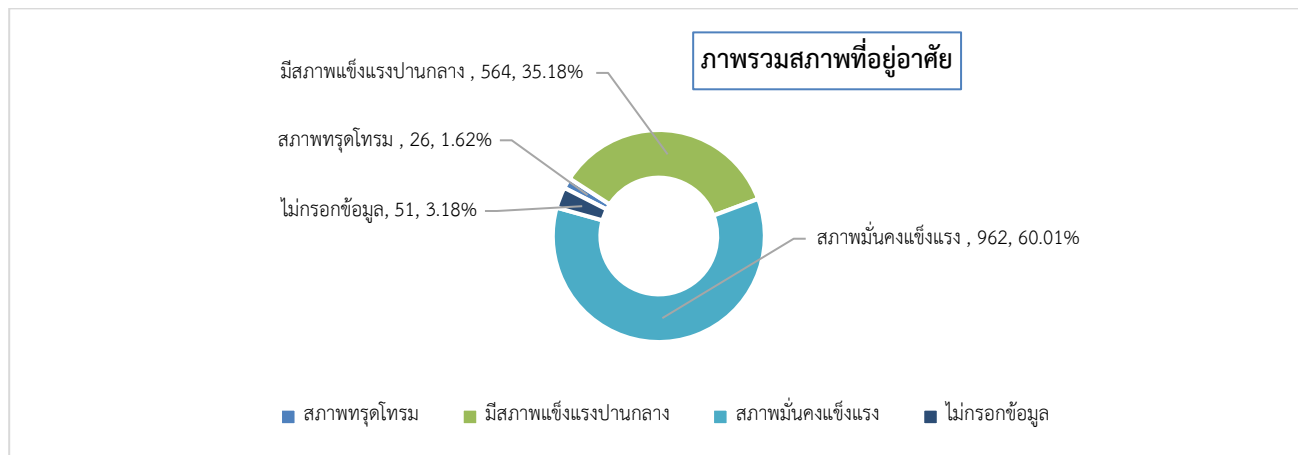
1) มีบ้านเป็นของตัวเอง

จำนวนครัวเรือนเป้าหมายอำเภอคุตบาก ทั้งหมด 1,603 ครัวเรือน จำนวนที่มีบ้านเป็นของตัวเอง 1,483 ครัวเรือน ไม่กรอกข้อมูล 6 ครัวเรือน จำนวนที่ไม่มีบ้านเป็นของตัวเอง 114 ครัวเรือน คิดเป็นร้อยละ 7.11 การมีบ้านอาศัยในอำเภอ สรุปลักษณะภาพรวมอำเภอและแยกตามตำบลได้ดังนี้



2) สภาพของบ้านที่อยู่อาศัย

จำนวนครัวเรือนเป้าหมายอำเภอกุศุดบาก ทั้งหมด 1,603 ครัวเรือน จำนวนบ้านมีสภาพทรุดโทรม 26 ครัวเรือน คิดเป็นร้อยละ 1.62 จำนวนบ้านสภาพแข็งแรงปานกลาง 564 ครัวเรือน จำนวนบ้านมีสภาพมั่นคงแข็งแรง 962 ครัวเรือน ไม่กรอกข้อมูล 51 ครัวเรือน สภาพที่อยู่อาศัยในอำเภอกุศุดบาก สรุปเป็นภาพรวมอำเภอและแยกตามตำบลได้ดังนี้



3) การใช้ไฟฟ้า

จำนวนครัวเรือนเป้าหมายอำเภอกุศุดบาก ทั้งหมด 1,603 ครัวเรือน ไม่กรอกข้อมูล 7 ครัวเรือน จำนวนที่มีมิเตอร์ของตัวเอง 1,563 ครัวเรือน จำนวนที่ต่อพ่วงจากคนอื่น 27 ครัวเรือน อยู่ในพื้นที่ ตำบลกุดบาก 13 ครัวเรือน, ตำบลนาม่อง 4 ครัวเรือน, ตำบลกุดไทร 10 ครัวเรือน

4) ข้อมูลแหล่งน้ำในการอุปโภคบริโภค

จำนวนครัวเรือนเป้าหมายอำเภอเจริญศิลป์ ทั้งหมด 1,603 ครัวเรือน แบ่งประเภทน้ำดังนี้

-น้ำประปา จำนวนที่มีใช้ 426 ครัวเรือน จำนวนที่ไม่ใช้ 1164 ครัวเรือน จำนวนที่ไม่พบข้อมูล 13 ครัวเรือน

-น้ำจากแหล่งน้ำต่าง ๆ จำนวนที่ไม่ได้ใช้ 62 ครัวเรือน จำนวนที่มีไม่เพียงพอ 711 ครัวเรือน

จำนวนที่มีเพียงพอตลอดทั้งปี 830 ครัวเรือน จำนวนที่ไม่พบข้อมูล 0 ครัวเรือน

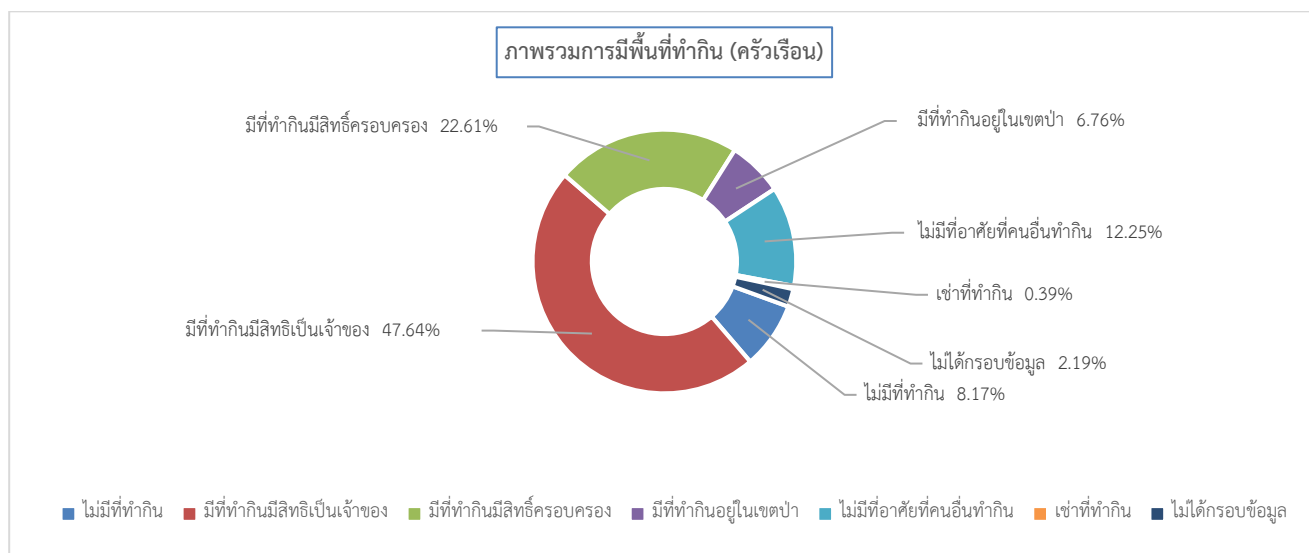
-ซื้อน้ำถังน้ำขวดกิน จำนวนที่ไม่ได้ซื้อ 354 ครัวเรือน จำนวนที่ซื้อกิน 1,218 ครัวเรือน จำนวนที่ไม่พบข้อมูล

31 ครัวเรือน

2.2 ข้อมูลด้านการเกษตร

1) พื้นที่ทำกินทางการเกษตร

ครัวเรือนเป้าหมายอำเภอเจริญศิลป์ ทั้งหมด 1,603 ครัวเรือน หนึ่งครัวเรือนอาจมีที่ทำกินอยู่หลายแปลง จำนวนที่ไม่มีพื้นที่ทางการเกษตรหรือไม่ได้ทำการเกษตร 168 ครัวเรือน คิดเป็นร้อยละ 10.48 จำนวนที่มีพื้นที่ทำกิน 1,390 ครัวเรือน และไม่ได้กรอกข้อมูล 45 ครัวเรือน พื้นที่ทำกินในอำเภอเจริญศิลป์ สรุปเป็นภาพรวมอำเภอและแยกตามตำบลได้ดังนี้

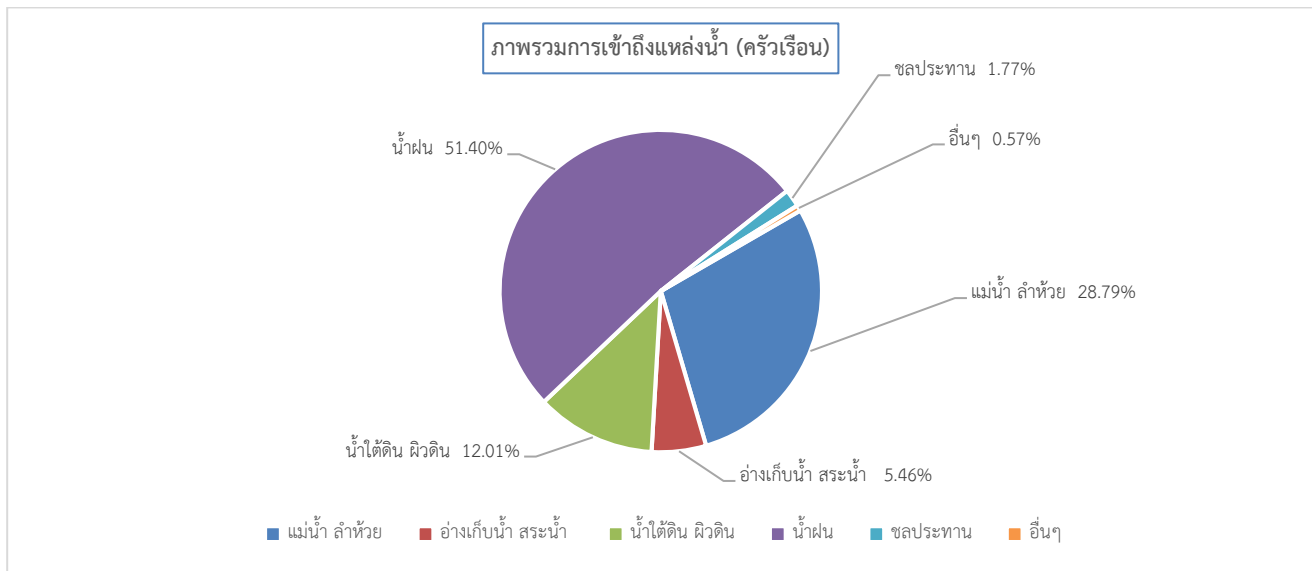


พื้นที่ทำกินแยกตามตำบล (ครัวเรือน)

	ไม่มีที่ทำกิน ทางการเกษตร/ไม่ ได้ทำการเกษตร	มีพื้นที่ทำกินเป็น ของตนเอง โดยมี เอกสารสิทธิ์แสดง ความเป็นเจ้าของ	มีพื้นที่ทำกินที่มี เอกสารแสดงสิทธิ์ แสดงการครอบ ครอง	มีพื้นที่ทำกินอยู่ ในเขตป่า (ป่าสง วนฯ/อุทยานฯ หรืออื่นๆ)	ไม่มีพื้นที่ทำกิน เป็นของตนเองแต่ อาศัยพื้นที่ของ บุคคลอื่นทำ โดย ไม่มีค่าเช่า	เช่าที่ทำกิน	มีพื้นที่ทำกินเป็น ของตนเอง แต่ไม่มี เอกสารสิทธิ์แสดง ความเป็นเจ้าของ	ไม่ได้กรอกข้อมูล
จังหวัด สกลนคร	1750	6763	3063	625	649	214	2	179
อำเภอกุศุดบาก	168	980	465	139	252	8	1	45
ตำบล กุดบาก	111	399	191	39	91	2	0	9
ตำบล กุดไฮ	18	182	70	7	138	0	0	14
ตำบล นาม่อง	39	399	204	93	23	6	1	22

2) ใช้แหล่งน้ำเพื่อการเกษตร

ครัวเรือนเป้าหมายมีพื้นที่ทำกิน 1,603 ครัวเรือน หนึ่งครัวเรือนอาจเข้าถึงแหล่งน้ำได้หลายทาง ครัวเรือนเป้าหมายในตำบลมีที่ทำกินเข้าถึงแหล่งน้ำได้ทุกครัวเรือน แหล่งน้ำเพื่อการเกษตรในอำเภอกุศุดบาก สรุปเป็นภาพรวมและแยกตามตำบลได้ดังนี้



การเข้าถึงแหล่งน้ำแยกตามตำบล

	แม่น้ำ ลำห้วย สา เหมือง	อ่างเก็บน้ำ สระน้ำ หมู่บ้าน	น้ำใต้ดิน (บ่อน้ำผิ ว ดิน น้ำบาดาล)	น้ำฝน	คลองชลประทาน	อื่น ๆ
จังหวัด สกลนคร	2122	501	980	6080	484	102
อำเภอกุศุดบาก	554	105	231	989	34	11
ตำบล กุดบาก	320	22	18	349	4	1
ตำบล กุดไฮ	140	18	13	283	28	1
ตำบล นาม่อง	94	65	200	357	2	9

3) ปัญหาเกี่ยวกับพื้นที่ทำกิน

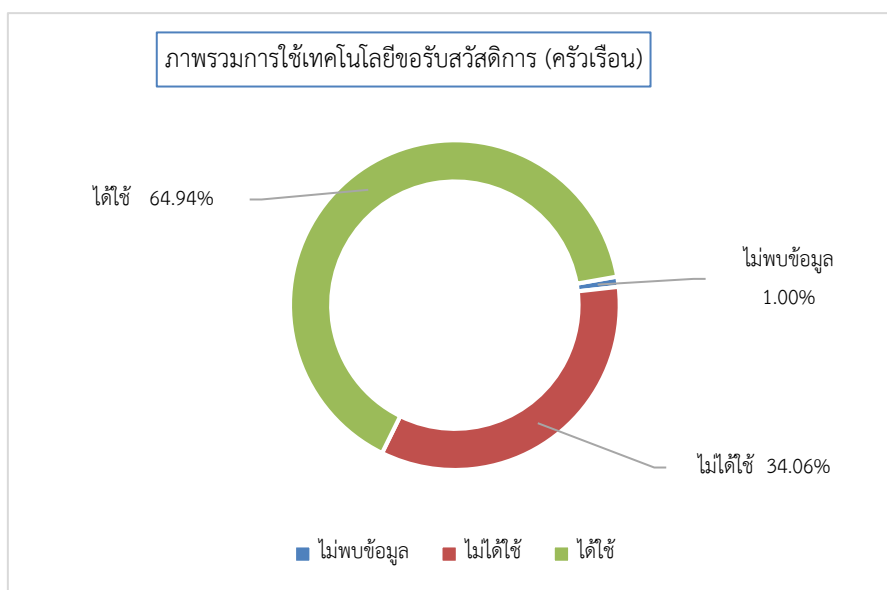
ครัวเรือนเป้าหมายมีพื้นที่ทำกิน ทั้งหมด 1,603 ครัวเรือน หนึ่งครัวเรือนอาจเจอกับปัญหาหลายอย่าง จำนวนที่ไม่มีปัญหา 661 ครัวเรือน จำนวนที่มีปัญหาเกี่ยวกับที่ทำกิน 942 ครัวเรือน คิดเป็นร้อยละ 58.76 ไม่พบข้อมูล 0 คน ปัญหาเกี่ยวกับพื้นที่ทำกินในอำเภอกุศุดบาก สรุปเป็นภาพรวมและแยกตามตำบลได้ดังนี้

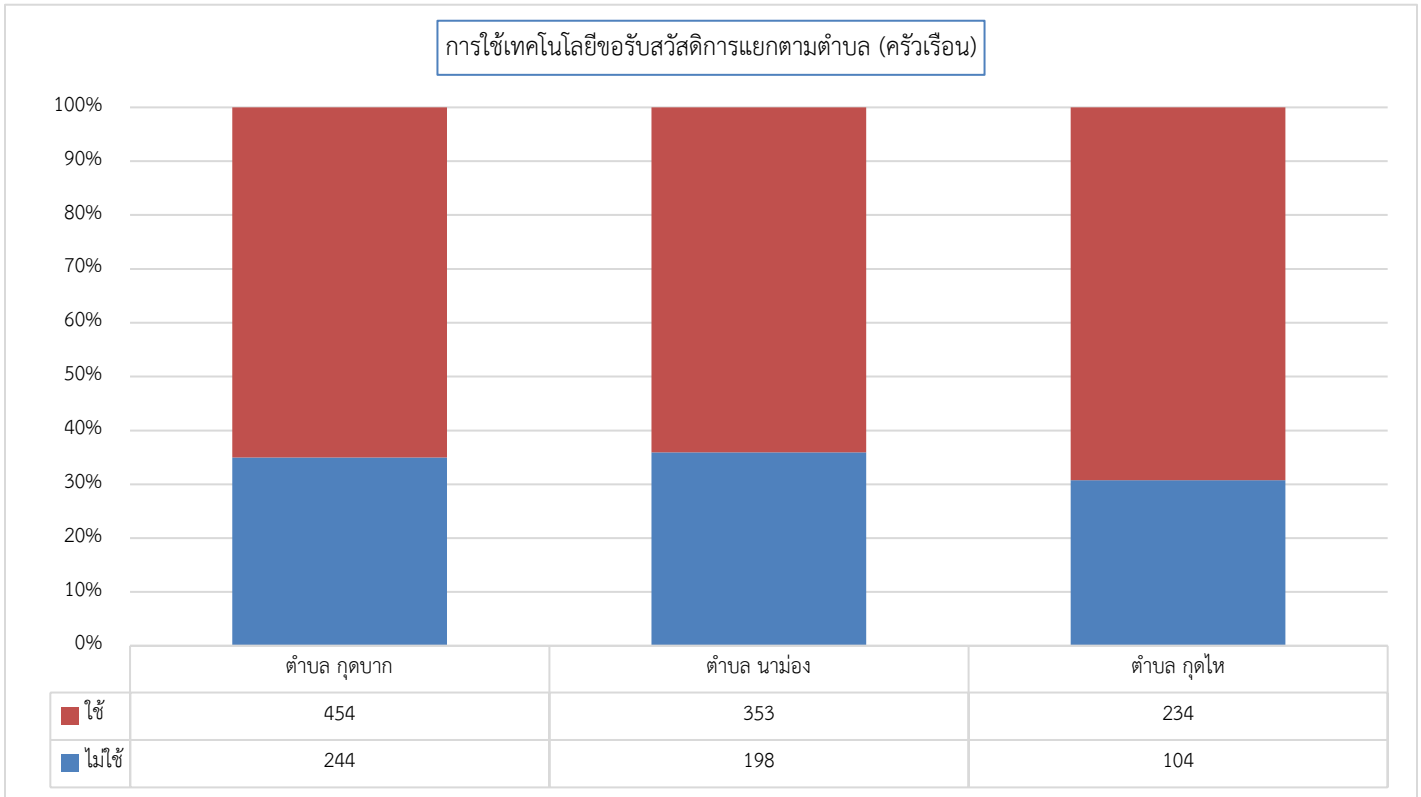
	ไม่มีปัญหา	น้ำเข้าไม่ถึง แปลง หรือมีน้ำ ไม่เพียงพอ ตลอดทั้งปี	ดินไม่อุดม สมบูรณ์ ทำให้ ผลผลิตไม่ดี	ไม่มีเอกสาร สิทธิในที่ดิน	ที่ดินติดจำนอง	อยู่ในพื้นที่เสี่ยงภัย เช่น อุทกภัย ดินถล่ม	เข้าถึงยาก (เช่น ถนนไม่ดี เข้าได้ บางฤดูกาล)	อื่น ๆ
จังหวัด สกลนคร	4308	2579	1197	761	504	265	371	0
อำเภอกุศุดบาก	661	631	215	273	12	22	69	0
ตำบล กุดบาก	315	241	129	55	3	4	21	0
ตำบล นาม่อง	245	234	58	101	1	1	25	0
ตำบล กุดไห	101	156	28	117	8	17	23	0

2.3 การใช้เทคโนโลยีดิจิทัลของครัวเรือน

1) ใช้เทคโนโลยีดิจิทัลในการขอรับสวัสดิการของรัฐ

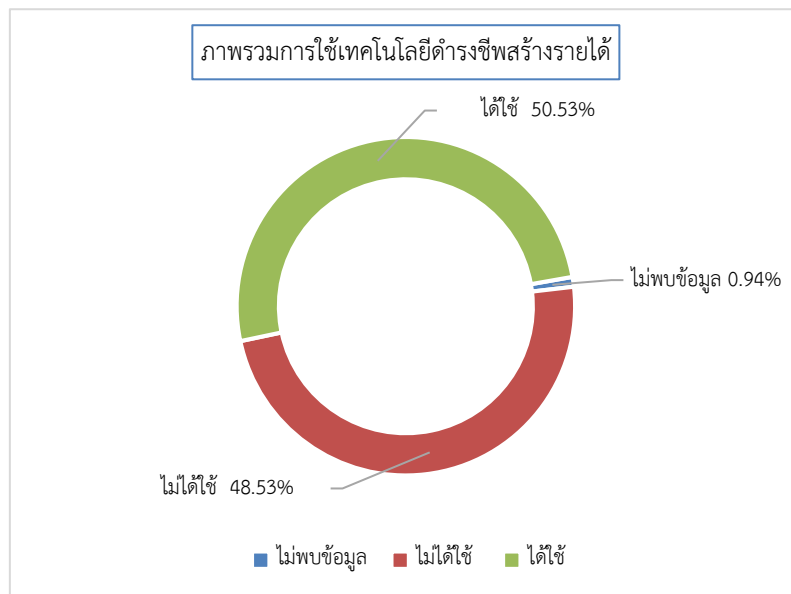
ครัวเรือนเป้าหมายอำเภอกุศุดบาก ทั้งหมด 1,603 ครัวเรือน จำนวนที่ไม่พบข้อมูล 16 ครัวเรือน จำนวนที่ใช้เทคโนโลยี 1,041 ครัวเรือน จำนวนที่ไม่ใช้เทคโนโลยี 546 ครัวเรือน คิดเป็นร้อยละ 34.06 การใช้เทคโนโลยีขอรับสวัสดิการรัฐ สรุปภาพรวม อำเภอและแยกตามตำบลได้ดังนี้



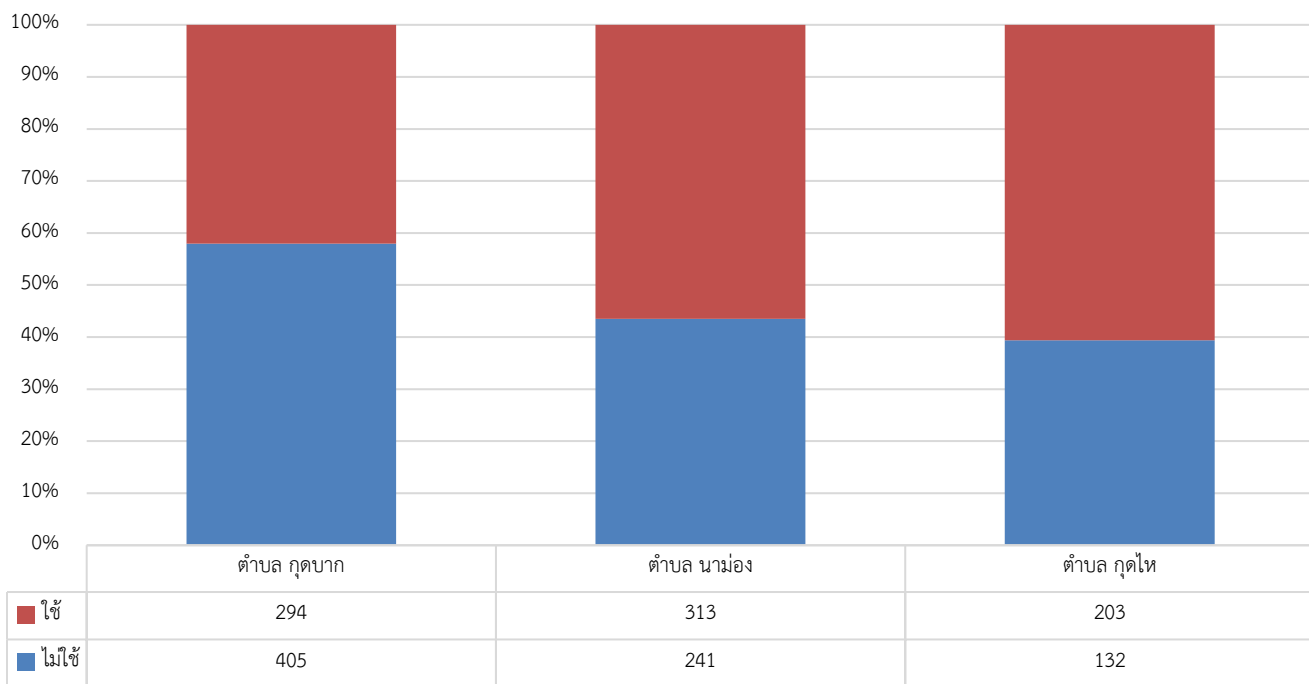


2) การใช้เทคโนโลยีดิจิทัลในการดำรงชีพและสร้างรายได้

ครัวเรือนเป้าหมายอำเภอ กุดบาก ทั้งหมด 1,603 ครัวเรือน จำนวนที่ไม่พบข้อมูล 15 ครัวเรือน จำนวนที่ได้ใช้ 810 ครัวเรือน จำนวนที่ไม่ได้ใช้ 778 ครัวเรือน คิดเป็นร้อยละ 49.16 การใช้เทคโนโลยีดำรงชีพ และสร้างรายได้ในอำเภอ สรุปเป็นภาพรวมและแยกตามบ้านได้ดังนี้



การใช้เทคโนโลยีดำรงชีพสร้างรายได้แยกตามตำบล (ครัวเรือน)

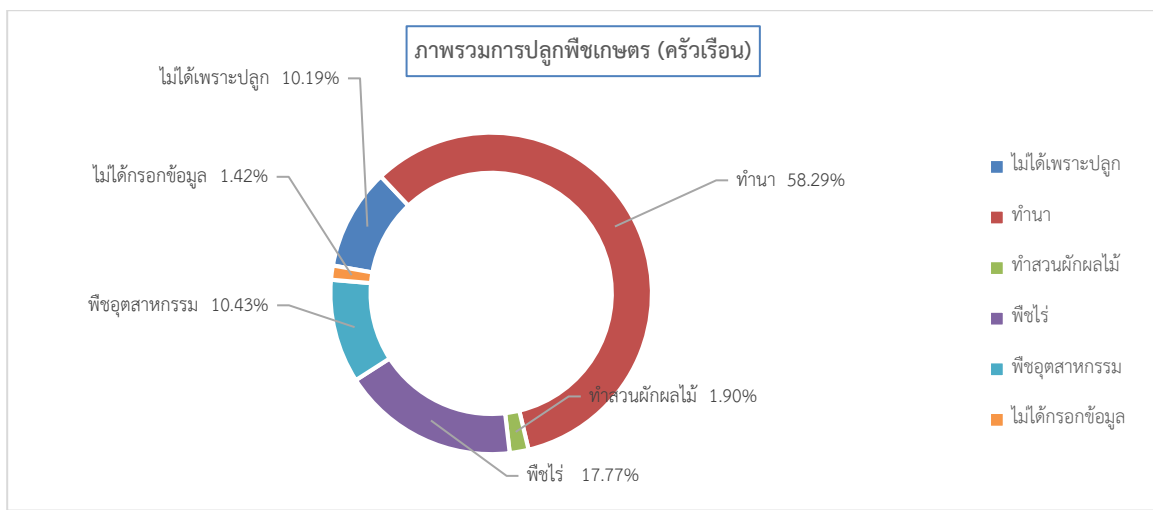


ตอนที่ 3 สภาพพื้นฐานทางเศรษฐกิจ (ทุนการเงิน)

3.1 รายได้และอาชีพ

1) รายได้จากภาคการเกษตร

ครัวเรือนเป้าหมายอำเภอกุศุมบก ทั้งหมด 1,603 ครัวเรือน หนึ่งครัวเรือนเพาะปลูกพืชหลายชนิด จำนวนไม่ได้เพาะปลูกพืชเกษตร 177 ครัวเรือน จำนวนไม่ได้กรอกข้อมูล 18 ครัวเรือน จำนวนที่เพาะปลูกพืชเกษตร 1,408 ครัวเรือน คิดเป็นร้อยละ 87.84 เฉลี่ยรายได้จากปลูกพืชเกษตรปีละ 17,380.35 บาท ใน รายได้จากภาคการเกษตรในอำเภอสรุปภาพรวมและแยกตามตำบลได้ดังนี้

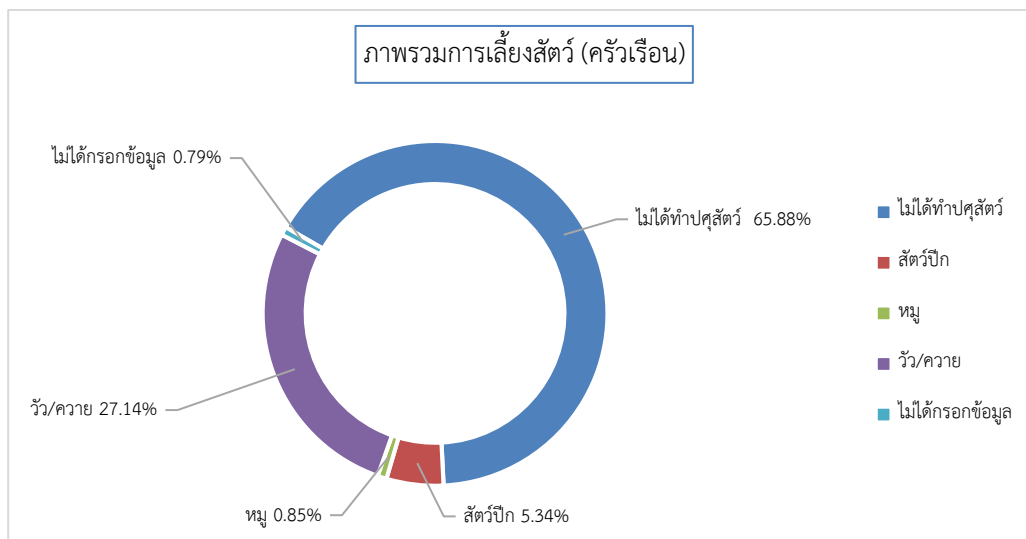


ตารางการปลูกพืชและรายได้แยกตามตำบล (ครัวเรือน)

	ไม่ได้เพาะปลูก พืชเกษตร	ทำนา	ทำสวนผัก/ผลไม้	พืชไร่ ไม้ส่าปะหลัง อ้อย ถั่วเหลือง ถั่ว อื่น ๆ พริก ฯลฯ	พืชอุตสาหกรรมอื่น ๆ เช่น ยางพารา ปาล์ม น้ำมัน	ไม่ได้กรอกข้อมูล
สกลนคร (9836)	1626	7546	364	1418	1367	267
อำเภอกุศุมบก (1606)	177	1362	40	321	209	18
ตำบล กุดบาก (704)	105	579	11	200	36	7
ตำบล กุดหว้า (342)	23	284	14	54	147	5
ตำบล นามอง (560)	49	499	15	67	26	6
		32,752.75	12,473.33	15,443.78	10,169.23	

2) รายได้จากปศุสัตว์

ครัวเรือนเป้าหมายอำเภอกุศุมบก ทั้งหมด 1,603 ครัวเรือน หนึ่งครัวเรือนเลี้ยงสัตว์หลายประเภท จำนวน ครัวเรือนไม่ได้เลี้ยงสัตว์ 1,085 ครัวเรือน จำนวนไม่ได้กรอกข้อมูล 13 ครัวเรือน จำนวนเลี้ยงสัตว์ทั้งหมด 505 ครัวเรือน คิดเป็นร้อยละ 31.50 เฉลี่ยรายได้จากปศุสัตว์ปีละ 16,947.69 บาท รายได้จากปศุสัตว์ในอำเภอ สรุปภาพรวมและแยกตามตำบล ได้ดังนี้



ตารางการเลี้ยงปศุสัตว์แยกตามตำบล (ครัวเรือน)

	ไม่ได้ทำปศุสัตว์	สัตว์ปีก	หมู	วัว/ควาย	ไม่ได้กรอกข้อมูล
সকলকর (9836)	6229	776	180	2295	728
อำเภอกุศุมบก (1606)	1085	88	14	447	13
ตำบล กุศุมบก (704)	451	28	3	225	6
ตำบล กุดหว (342)	227	23	5	97	0
ตำบล นามอง (560)	407	37	6	125	7
		1,872.23	21,652.78	48,018.65	
		743.41	12,150.00	37,949.66	
		1,390.00	1,333.33	45,686.67	
		252.17	14,220.00	21,814.43	
		559.46	15,833.33	36,544.00	

3) การทำประมง

-ระบบยังไม่แสดงข้อมูล-

4) รายได้จากการส่งกลับที่ไปทำงานนอกพื้นที่อื่น

ครัวเรือนเป้าหมายอำเภอคุตบาค ทั้งหมด 1,603 ครัวเรือน จำนวนที่ไม่กรอกข้อมูล 1,216 ครัวเรือน จำนวนที่ไม่มีรายได้สรุปภาพรวมและแยกตามตำบลได้ดังนี้

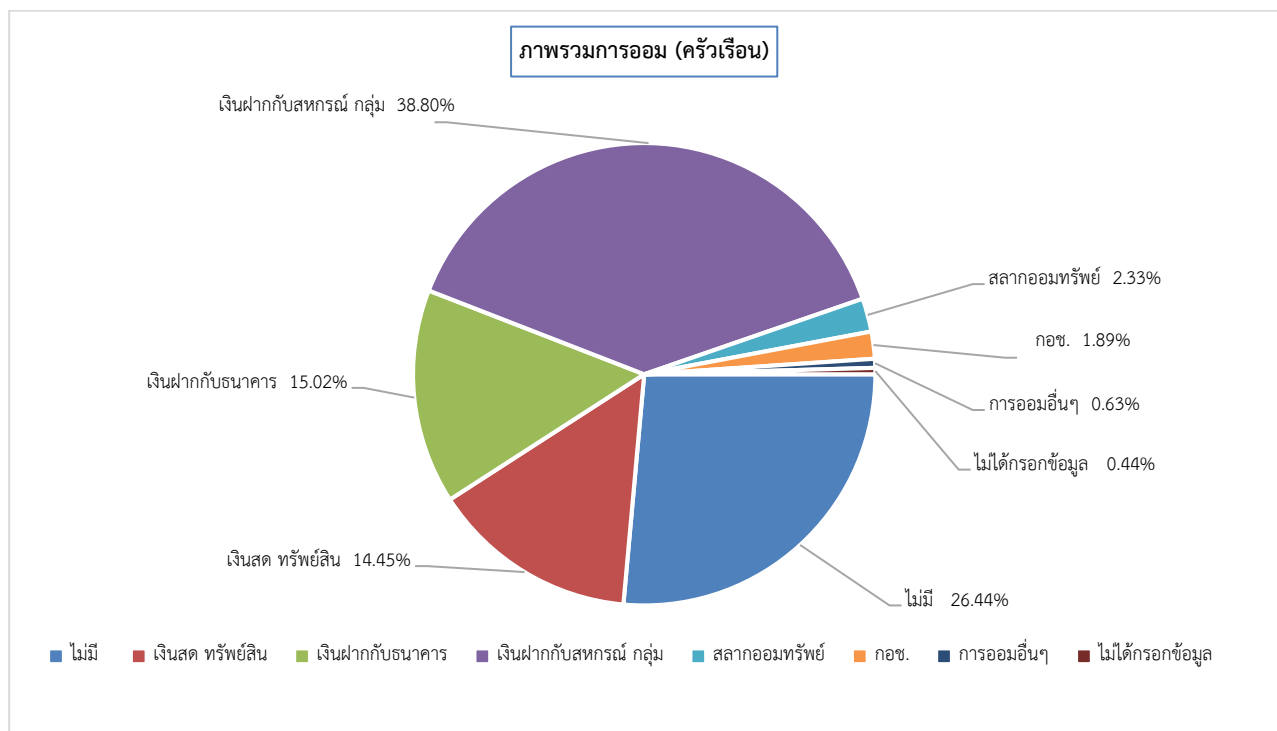
	ไม่มีรายได้จากการส่งกลับ	ต่ำกว่า 1,000 บาท	1,001-2,000 บาท	2,001-3,000 บาท	3,001-4,000 บาท	4,001-5,000 บาท	5,001-10,000 บาท	10,001-30,000 บาท	30,001-50,000 บาท	50,001 บาทขึ้นไป	ไม่กรอกข้อมูล
จังหวัด สกลนคร	169	40	219	378	360	126	576	436	76	68	7388
อำเภอคุตบาค	66	4	23	45	35	17	76	86	13	25	1216
กุดบาก	44	0	6	11	14	4	16	5	2	1	601
นาม่อง	17	1	8	17	9	5	42	74	11	24	352
กุดโง	5	3	9	17	12	8	18	7	0	0	263

3.2 รายจ่าย

-ระบบยังไม่แสดงข้อมูล-

3.3 การออม

ครัวเรือนเป้าหมายอำเภอคุตบาค ทั้งหมด 1,603 ครัวเรือน หนึ่งครัวเรือนอาจมีเงินการออมหลายประเภท จำนวนที่ไม่มีการออม 419 ครัวเรือน คิดเป็นร้อยละ 26.14 จำนวนที่ไม่ได้กรอกข้อมูล 7 ครัวเรือน จำนวนที่มีการออม 1,177 ครัวเรือน การออมในอำเภอสรุปภาพรวมและแยกตามตำบลได้ดังนี้

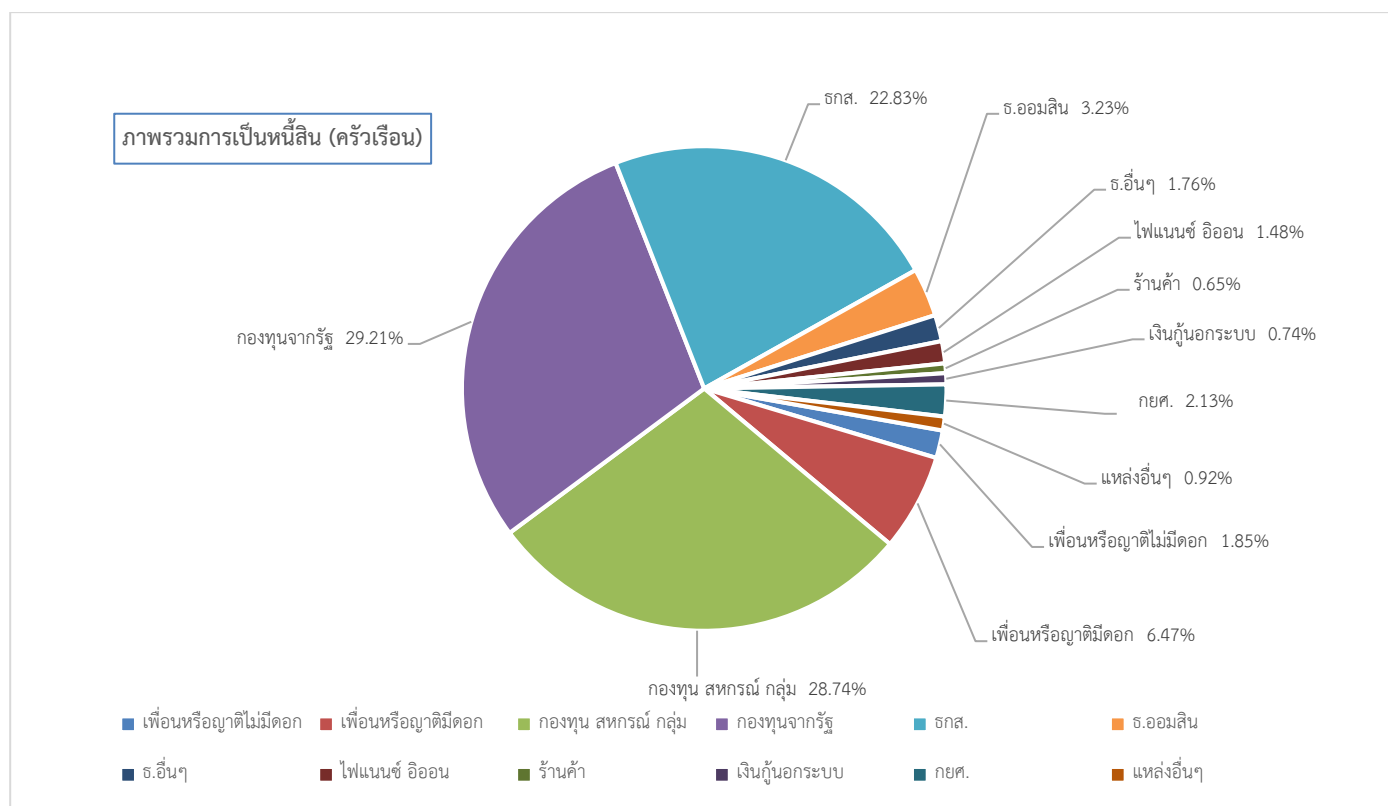


ตารางการออมแยกตามตำบล

	ไม่มี	เงินสด และ ทรัพย์สิน (เช่น ทอง)	เงินฝากกับ สถาบันการเงิน (ธนาคาร หน่วย ประกันชีวิต)	เงินฝากกับ สหกรณ์ กลุ่ม ออมทรัพย์ กองทุนชุมชน กลุ่มสัจจะ กองทุนหมู่บ้าน	พันธบัตร/สลาก ออมทรัพย์ (ออมสิน ธกส. ฯลฯ)	กองทุนการ ออมแห่งชาติ (กอช.)	การออมอื่น ๆ (ระบบ) ระบบ	ไม่ได้กรอก ข้อมูล
สกลนคร (9836)	2843	1726	2264	4132	425	397	427	239
อำเภอกุศุดบาก (1606)	419	229	238	615	37	30	10	7
ตำบล กุดบาก (704)	208	71	52	202	14	10	3	6
ตำบล กุดไฮ (342)	65	6	21	110	16	6	1	0
ตำบล นาม่อง (560)	146	152	165	303	7	14	6	1

3.4 ข้อมูลหนี้สิน

ครัวเรือนเป้าหมายอำเภอกุศุดบาก ทั้งหมด 1,603 ครัวเรือน หนึ่งครัวเรือนอาจมีหนี้สินจากหลายแหล่ง จำนวนที่ไม่มีหนี้สิน 823 ครัวเรือน จำนวนที่ไม่ได้กรอกข้อมูล 13 ครัวเรือน จำนวนที่มีหนี้สิน 767 ครัวเรือน คิดเป็นร้อยละ 47.85 ค่าเฉลี่ยหนี้สินต่อครัวเรือน 150,643.57 บาท การมีหนี้สินในอำเภอ สรุปเป็นภาพรวมและแยกตามตำบลได้ดังนี้



	ไม่มี	ญาติ/เพื่อน/ เพื่อนบ้าน (ไม่มีค่า ตอบแทนอื่น ใด)	ญาติ/เพื่อน/ เพื่อน บ้าน(อัตรา ดอกเบี้ยต่ำ กว่าร้อยละ 15 ต่อปี)	กองทุนการ เงินของ ชุมชน (สหกรณ์ กลุ่มออม ทรัพย์ และ กลุ่ม กองทุน)	กองทุนการ เงินที่รัฐ สนับสนุน (กองทุน หมู่บ้าน/ กองทุนเงิน ล้าน/ โครงการ แก้ไข ปัญหา ความ ยากจน (กขคจ.))	ธนาคารเพื่อ การเกษตร และสหกรณ์	ธนาคารอ มสินี	ธนาคาร พาณิชย์อื่น ๆ (เช่น กสิกร ไทย พาณิชย์ กรุง ไทย ธอส. ฯลฯ)	สถาบันการ เงินเอกชน (ไฟแนนซ์ , อีออน, เงิน ดีดล่อ)	ร้านค้า อุปโภค บริโภค และปัจจัย การผลิต (ปุ๋ย ยา ฯลฯ)	เงินกู้ยืม ระบบ (อัตรา ดอกเบี้ย เกินกว่า ร้อยละ 15 ต่อปี)	กองทุนกู้ยืม เพื่อการ ศึกษา	แหล่งอื่น ๆ	ไม่ได้ กรอก ข้อมูล
สกลนคร (9836)	3198	163 90,029.45	515 84,121.01	1364 97,050.35	3717 52,756.54	3320 202,372.20	308 223,193.18	198 528,953.38	309 186,018.36	231 13,364.46	148 9,347.30	250 105,020.47	68 114,195.00	142
อำเภอ กุดบาก (1606)	823	20 125,200.00	70 77,990.03	311 73,349.63	316 50,102.85	247 144,502.83	35 205,857.14	19 667,157.89	16 197,093.75	7 22,428.57	8 5,625.00	23 89,415.09	10 149,000.00	13
ตำบล กุดบาก (704)	410	12 133,333.33	13 44,692.46	82 45,548.78	144 51,857.64	87 139,616.09	10 51,000.00	4 730,000.00	4 107,875.00	4 20,125.00	3 1,333.33	10 92,254.70	1 30,000.00	3
ตำบล กุด โหว (342)	144	2 120,500.00	9 115,555.56	80 106,655.00	51 32,098.04	81 149,822.22	3 813,333.33	10 928,000.00	6 182,000.00	3 12,166.67	3 8,666.67	8 33,125.00	1 30,000.00	1
ตำบล นา มอญ (560)	269	6 110,500.00	48 79,964.58	149 70,767.36	121 55,603.31	79 144,430.38	22 193,409.09	5 95,200.00	6 271,666.67	0 inf	2 7,500.00	5 173,800.00	8 178,750.00	9

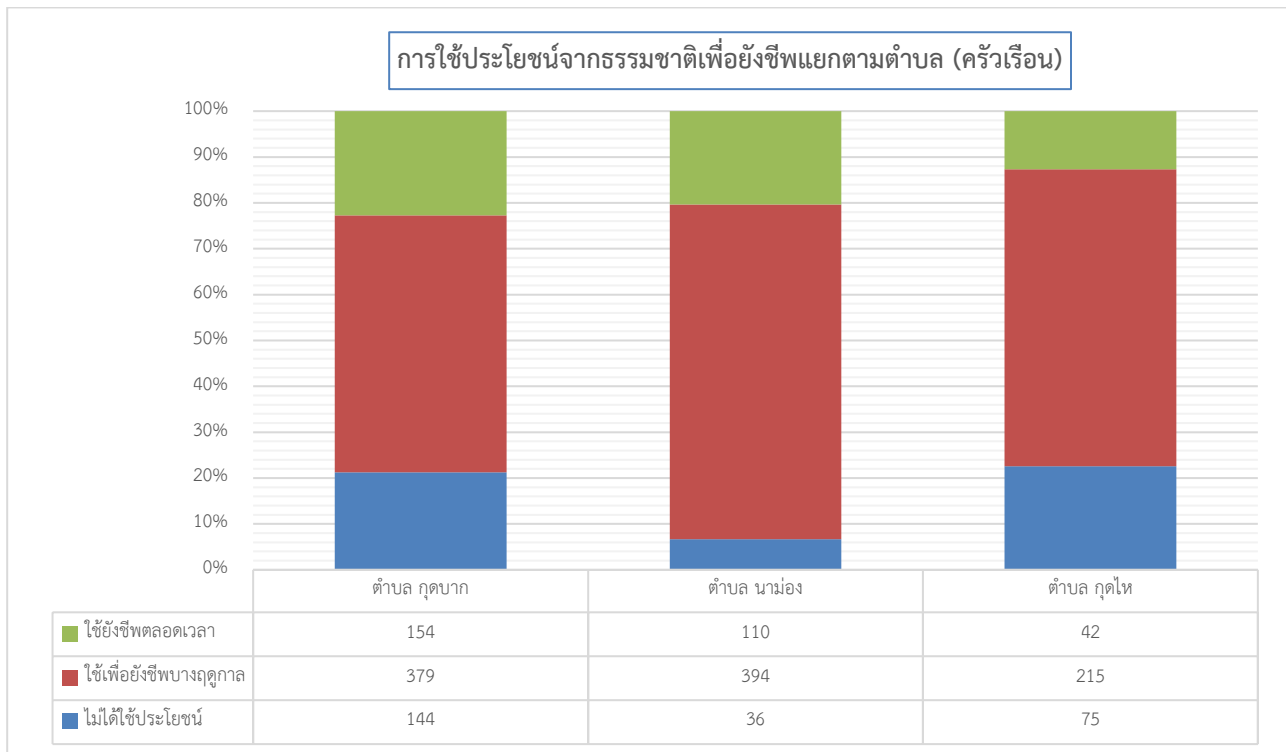
3.5 ทรัพย์สินเพื่อการประกอบอาชีพ –ระบบยังไม่แสดงข้อมูล-

ตอนที่ 4 ทรัพยากรธรรมชาติและภัยพิบัติต่าง ๆ (ทุนทรัพยากรธรรมชาติ)

4.1 การใช้ประโยชน์จากธรรมชาติ

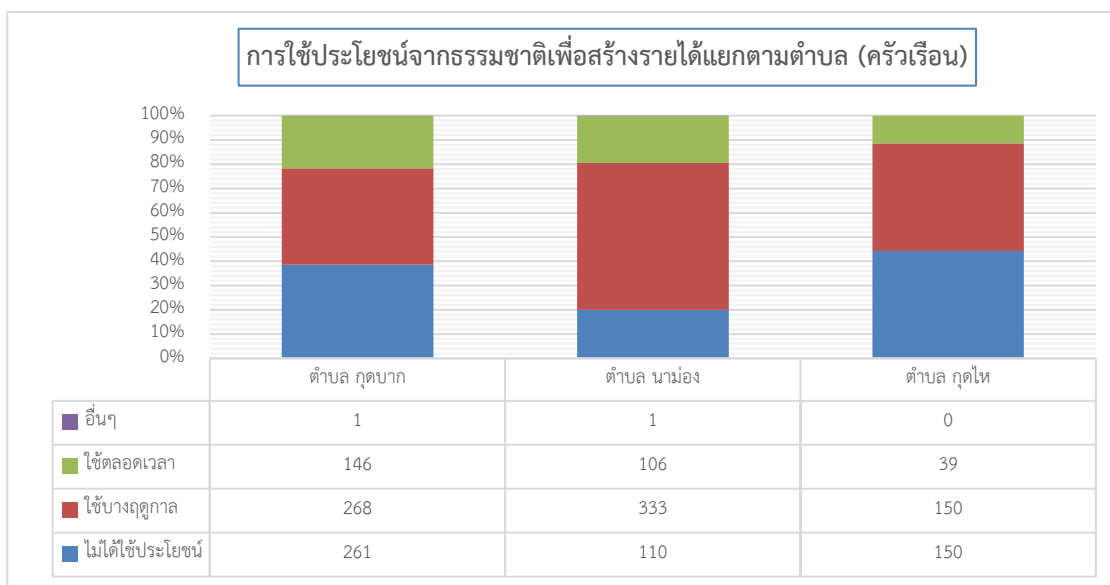
1) ใช้ประโยชน์จากธรรมชาติเพื่อยังชีพ

ครัวเรือนเป้าหมายอำเภอคุตบัก ทั้งหมด 1,603 ครัวเรือน ไม่กรอกข้อมูล 51 ครัวเรือน จำนวนที่ไม่ได้ใช้ธรรมชาติเพื่อยังชีพ 255 ครัวเรือน คิดเป็นร้อยละ 15.91 จำนวนที่ใช้ธรรมชาติเพื่อยังชีพ 1,297 ครัวเรือน คิดเป็นร้อยละ 80.91 การใช้ประโยชน์จากธรรมชาติในอำเภอสรุปแยกตามตำบลได้ดังนี้



2) ใช้ประโยชน์จากธรรมชาติเพื่อสร้างรายได้

ครัวเรือนเป้าหมายอำเภอกุศุดบาก ทั้งหมด 1,603 ครัวเรือน ไม่กรอกข้อมูล 38 ครัวเรือน จำนวนที่ไม่ได้ใช้ธรรมชาติเพื่อสร้างรายได้ 521 ครัวเรือน คิดเป็นร้อยละ 32.50 จำนวนที่ใช้ธรรมชาติเพื่อสร้างรายได้ 1,044 ครัวเรือน คิดเป็นร้อยละ 65.13 การใช้ประโยชน์จากธรรมชาติในอำเภอสรุปแยกตามตำบลได้ดังนี้



4.2 ภัยพิบัติ

1) ภัยพิบัติที่มีผลต่อบ้านพักอาศัย

ครัวเรือนเป้าหมายอำเภอกุศุดบาก ทั้งหมด 1,603 ครัวเรือน จำนวนที่ไม่มีภัยพิบัติต่อบ้านพัก 1,081 ครัวเรือน จำนวนที่มีภัยพิบัติต่อบ้านพัก 522 ครัวเรือน คิดเป็นร้อยละ 32.56 ประเภทภัยพิบัติที่พบคือ (1) อุทกภัย 129 ครัวเรือน (2) วาตภัย 61 ครัวเรือน (3) อัคคีภัย 1 ครัวเรือน (4) ภัยแล้ง 192 ครัวเรือน (5) ไฟป่า 13 ครัวเรือน (6) โรคระบาดในมนุษย์ 117 ครัวเรือน (7) แมลงสัตว์ศัตรูพืช 7 ครัวเรือน (8) โรคระบาดในสัตว์ 2 ครัวเรือน ซึ่งมีรายละเอียดแยกตามตำบลดังนี้

(1) ประเภทของภัยพิบัติ

	อุทกภัย	ดินโคลน ถล่ม	วาตภัย	อัคคีภัย	ภัยจากสาร เคมีและวัตถุ อันตราย	ภัยแล้ง	ไฟจากไฟ ป่าและ หมอกควัน	ภัยโรค ระบาดใน มนุษย์	ภัยจาก แมลง สัตว์ ศัตรูพืช ระบาด	ภัยโรค ระบาดสัตว์ และสัตว์น้ำ	ภัยจาก สถานการณ์ ความไม่สงบ (ภัยจากมนุษย์)
สกลนคร	1158	15	349	16	7	991	31	263	129	27	0
อำเภอกุศุดบาก	129	0	61	1	0	192	13	117	7	2	0
ตำบลกุศุดบาก	97	0	59	0	0	146	12	116	4	1	0
ตำบลกุดไฮ	11	0	1	1	0	4	0	0	0	0	0
ตำบลนาม่อง	21	0	1	0	0	42	1	1	4	1	0

(2) ความถี่การประสบภัยพิบัติ

	อุทกภัย	ดินโคลน ถล่ม	วาตภัย	อัคคีภัย	ภัยจากสารเคมี และวัตถุ อันตราย	ภัยแล้ง	ไฟจากไฟฟ้า และหมอก ควัน	ภัยโรครระบาด ในมนุษย์	ภัยจากแมลง ศัตรูพืช ระบาด	ภัยโรครระบาด สัตว์ น้ำ	ภัยจาก สถานการณ์ความ สงบ (ภัยจาก มนุษย์)
จังหวัดสกลนคร	873 / 267 15 / 3	12 / 2 1 / 0	269 / 68 9 / 3	14 / 2 0 / 0	6 / 1 0 / 0	473 / 410 105 / 3	21 / 4 6 / 0	258 / 2 2 / 1	59 / 19 49 / 2	19 / 8 0 / 0	0 / 0 0 / 0
อำเภอกุศุดบาก	52 / 76 1 / 0	0 / 0 0 / 0	60 / 1 0 / 0	0 / 1 0 / 0	0 / 0 0 / 0	24 / 146 19 / 3	12 / 0 1 / 0	117 / 0 0 / 0	6 / 1 0 / 1	1 / 1 0 / 0	0 / 0 0 / 0
ตำบล กุดบาก	42 / 55 0 / 0	0 / 0 0 / 0	59 / 0 0 / 0	0 / 0 0 / 0	0 / 0 0 / 0	19 / 111 14 / 2	11 / 0 1 / 0	116 / 0 0 / 0	4 / 0 0 / 0	0 / 1 0 / 0	0 / 0 0 / 0
ตำบล นาม่อง	7 / 13 1 / 0	0 / 0 0 / 0	1 / 0 0 / 0	0 / 0 0 / 0	0 / 0 0 / 0	4 / 33 4 / 1	1 / 0 0 / 0	1 / 0 0 / 0	2 / 1 0 / 1	1 / 0 0 / 0	0 / 0 0 / 0
ตำบล กุดโห	3 / 8 0 / 0	0 / 0 0 / 0	0 / 1 0 / 0	0 / 1 0 / 0	0 / 0 0 / 0	1 / 2 1 / 0	0 / 0 0 / 0	0 / 0 0 / 0	0 / 0 0 / 0	0 / 0 0 / 0	0 / 0 0 / 0

(3) การรับมือกับภัยพิบัติ

	อุทกภัย	ดินโคลน ถล่ม	วาตภัย	อัคคีภัย	ภัยจากสารเคมี และวัตถุ อันตราย	ภัยแล้ง	ไฟจากไฟฟ้า และหมอก ควัน	ภัยโรครระบาด ในมนุษย์	ภัยจากแมลง ศัตรูพืช ระบาด	ภัยโรครระบาด สัตว์ น้ำ	ภัยจาก สถานการณ์ความ สงบ (ภัยจาก มนุษย์)
จังหวัดสกลนคร	32 / 906 22 / 150	1 / 6 0 / 3	13 / 294 2 / 15	2 / 11 0 / 1	1 / 5 0 / 0	25 / 879 20 / 14	7 / 13 1 / 2	2 / 237 4 / 10	18 / 99 1 / 2	0 / 25 0 / 0	0 / 0 0 / 0
อำเภอกุศุดบาก	8 / 58 1 / 60	0 / 0 0 / 0	3 / 42 0 / 4	1 / 0 0 / 0	0 / 0 0 / 0	8 / 170 2 / 0	4 / 5 1 / 0	1 / 107 3 / 0	3 / 3 0 / 0	0 / 2 0 / 0	0 / 0 0 / 0
ตำบล กุดบาก	6 / 31 0 / 59	0 / 0 0 / 0	1 / 42 0 / 4	0 / 0 0 / 0	0 / 0 0 / 0	6 / 134 2 / 0	4 / 5 1 / 0	1 / 107 3 / 0	0 / 2 0 / 0	0 / 1 0 / 0	0 / 0 0 / 0
ตำบล นาม่อง	0 / 20 0 / 0	0 / 0 0 / 0	1 / 0 0 / 0	0 / 0 0 / 0	0 / 0 0 / 0	1 / 34 0 / 0	0 / 0 0 / 0	0 / 0 0 / 0	3 / 1 0 / 0	0 / 1 0 / 0	0 / 0 0 / 0
ตำบล กุดโห	2 / 7 1 / 1	0 / 0 0 / 0	1 / 0 0 / 0	1 / 0 0 / 0	0 / 0 0 / 0	1 / 2 0 / 0	0 / 0 0 / 0	0 / 0 0 / 0	0 / 0 0 / 0	0 / 0 0 / 0	0 / 0 0 / 0

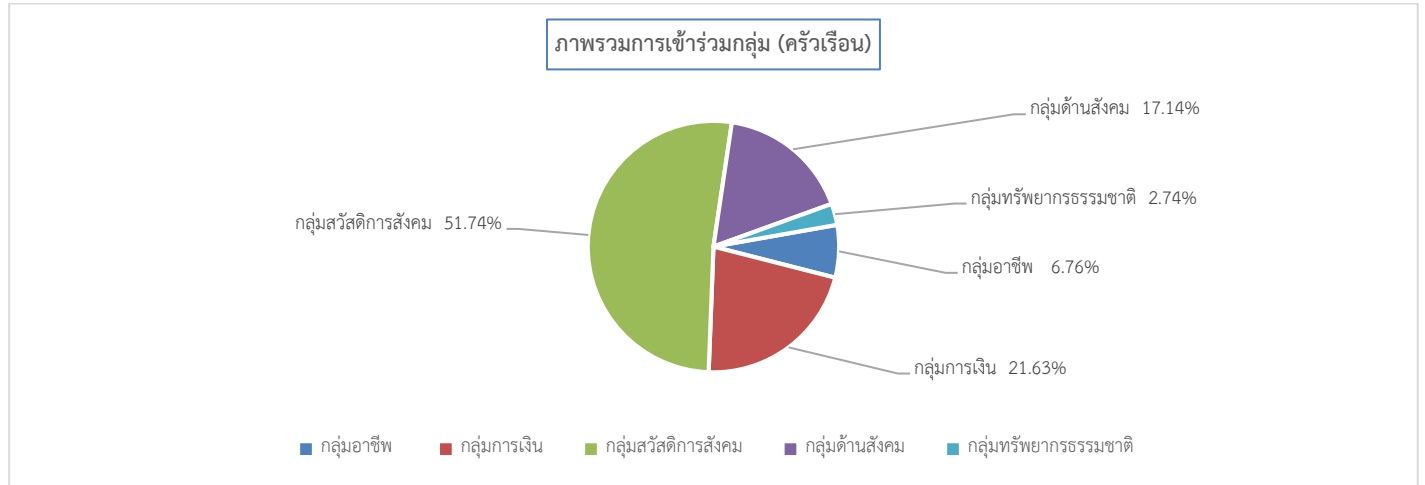
2) ภัยพิบัติที่มีผลต่อที่ทำกิน

-ระบบยังไม่แสดงผล-

ส่วนที่ 5 การถือกุศลและระบบรองรับทางสังคม (ทุนทางสังคม)

5.1 กลุ่มกิจกรรมในชุมชน

ครัวเรือนเป้าหมายอำเภอคุตบัก ทั้งหมด 1,603 ครัวเรือน หนึ่งครัวเรือนอาจเข้าร่วมหลายกลุ่มในอำเภอสรุปเป็นภาพรวมและแยกตามตำบลได้ดังนี้



ครัวเรือนที่เป็นสมาชิกแต่ละกลุ่มทางสังคม (ครัวเรือน)

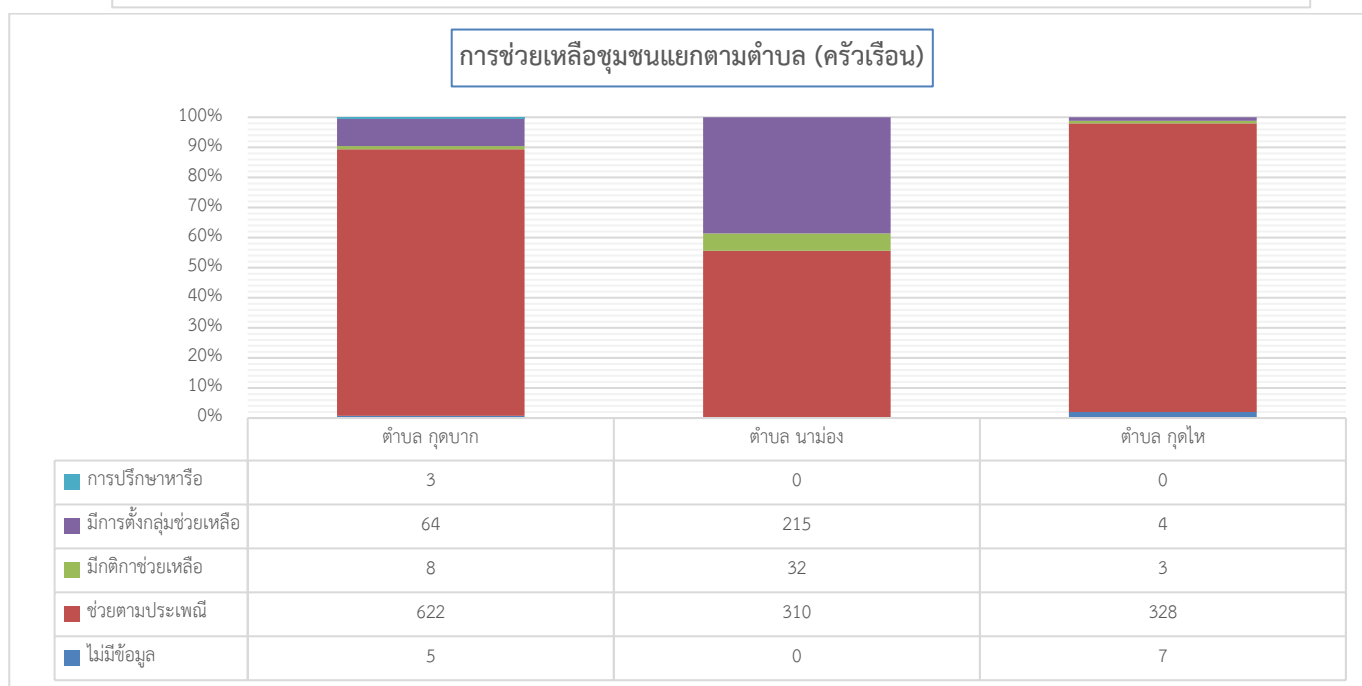
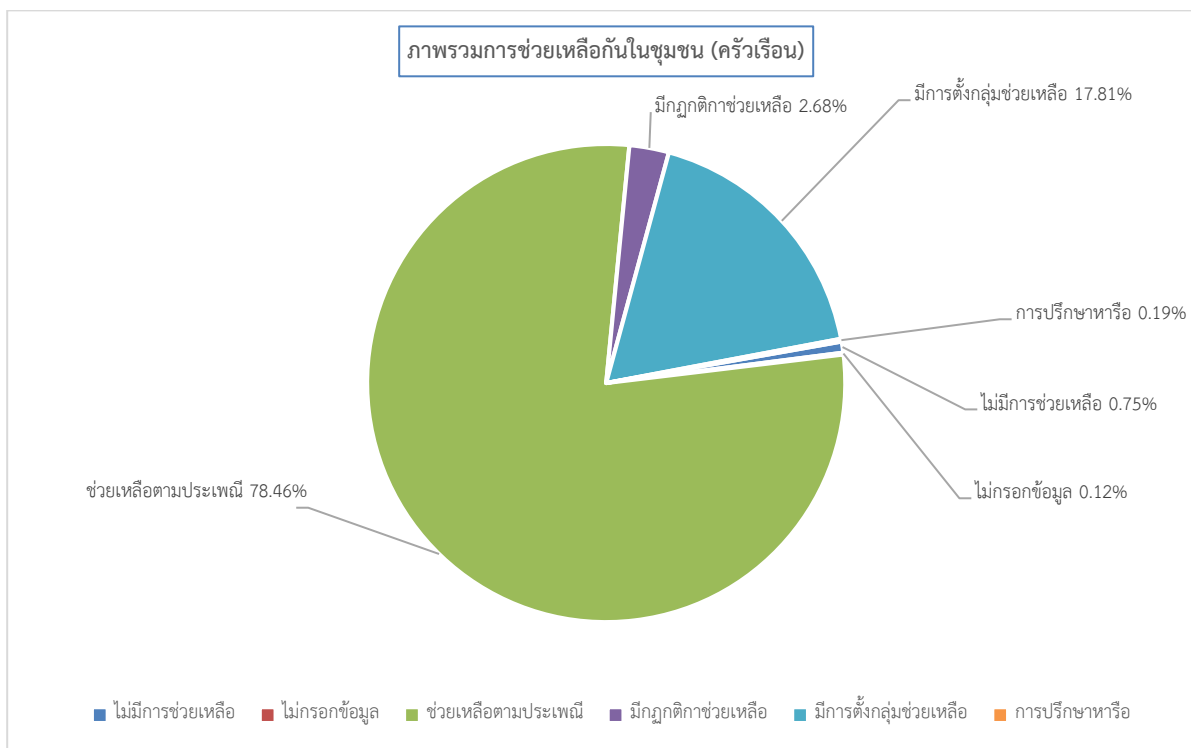
	กลุ่มอาชีพ/การผลิต/แปรรูป(เช่น กลุ่มเมล็ดพันธุ์)	กลุ่มการเงิน (เช่น กองทุน กลุ่มออมทรัพย์)	กลุ่มสวัสดิการสังคม (เช่น กลุ่มฌาปนกิจ กองทุนสวัสดิการชุมชน)	กลุ่มด้านสังคม (เช่น กลุ่มเยาวชน กลุ่มผู้สูงอายุ สตรี/แม่บ้าน กลุ่มศาสนา)	กลุ่มทรัพยากรธรรมชาติ (เช่น กลุ่มอนุรักษ์ฯ กลุ่มผู้ใช้หญ้า)	กลุ่มอื่น ๆ
จังหวัด สกลนคร	951	3633	7887	3647	981	43
อำเภอคุตบัก	185	592	1416	469	75	3
ตำบล คุตบัก	50	165	656	170	25	0
ตำบล คุตโหว	19	134	231	56	11	0
ตำบล นาม่อง	116	293	529	243	39	3

ระดับการพึ่งพากลุ่มกรณีที่ได้รับเดือดร้อน (ครัวเรือน)

	กลุ่มอาชีพ/การผลิต/แปรรูป(เช่น กลุ่มเมล็ดพันธุ์)	กลุ่มการเงิน (เช่น กองทุน กลุ่มออมทรัพย์)	กลุ่มสวัสดิการสังคม (เช่น กลุ่มฌาปนกิจ กองทุนสวัสดิการชุมชน)	กลุ่มด้านสังคม (เช่น กลุ่มเยาวชน กลุ่มผู้สูงอายุ สตรี/แม่บ้าน กลุ่มศาสนา)	กลุ่มทรัพยากรธรรมชาติ (เช่น กลุ่มอนุรักษ์ฯ กลุ่มผู้ใช้หญ้า)	กลุ่มอื่น ๆ
จังหวัด สกลนคร	577/331/13	2398/1123/26	5476/2117/3	2276/1239/3	604/321/3	35/0/3
อำเภอคุตบัก	122/59/1	348/231/4	831/536/0	303/158/0	44/28/0	3/0/0
ตำบล คุตบัก	25/24/0	106/59/0	360/286/0	118/50/0	10/15/0	0/0/0
ตำบล นาม่อง	93/21/0	188/100/2	343/179/0	165/74/0	31/6/0	3/0/0
ตำบล คุตโหว	4/14/1	54/72/2	128/71/0	20/34/0	3/7/0	0/0/0

5.2 การช่วยเหลือกันในชุมชน

ครัวเรือนเป้าหมายอำเภอกุตุบาก ทั้งหมด 1,603 ครัวเรือน จำนวนที่ไม่มีการช่วยเหลือ 12 ครัวเรือน ไม่กรอกข้อมูล 2 ครัวเรือน จำนวนที่มีการช่วยเหลือกัน 1,589 ครัวเรือน สรุปเป็นภาพรวมและแยกตำบลตามได้ดังนี้



5.3 กฎระเบียบกติกาการอยู่ร่วมกัน

ครัวเรือนเป้าหมายอำเภอคุตบาก ทั้งหมด 1,603 ครัวเรือน จำนวนที่ไม่มีการกำหนดกติกา 207 ครัวเรือน ไม่ได้กรอกข้อมูล 7 ครัวเรือน จำนวนที่มีแนวทางกติกา 1,389 ครัวเรือน คิดเป็นร้อยละ 86.65 สรุปเป็นภาพรวมและแยกตาม ตำบลได้ดังนี้

