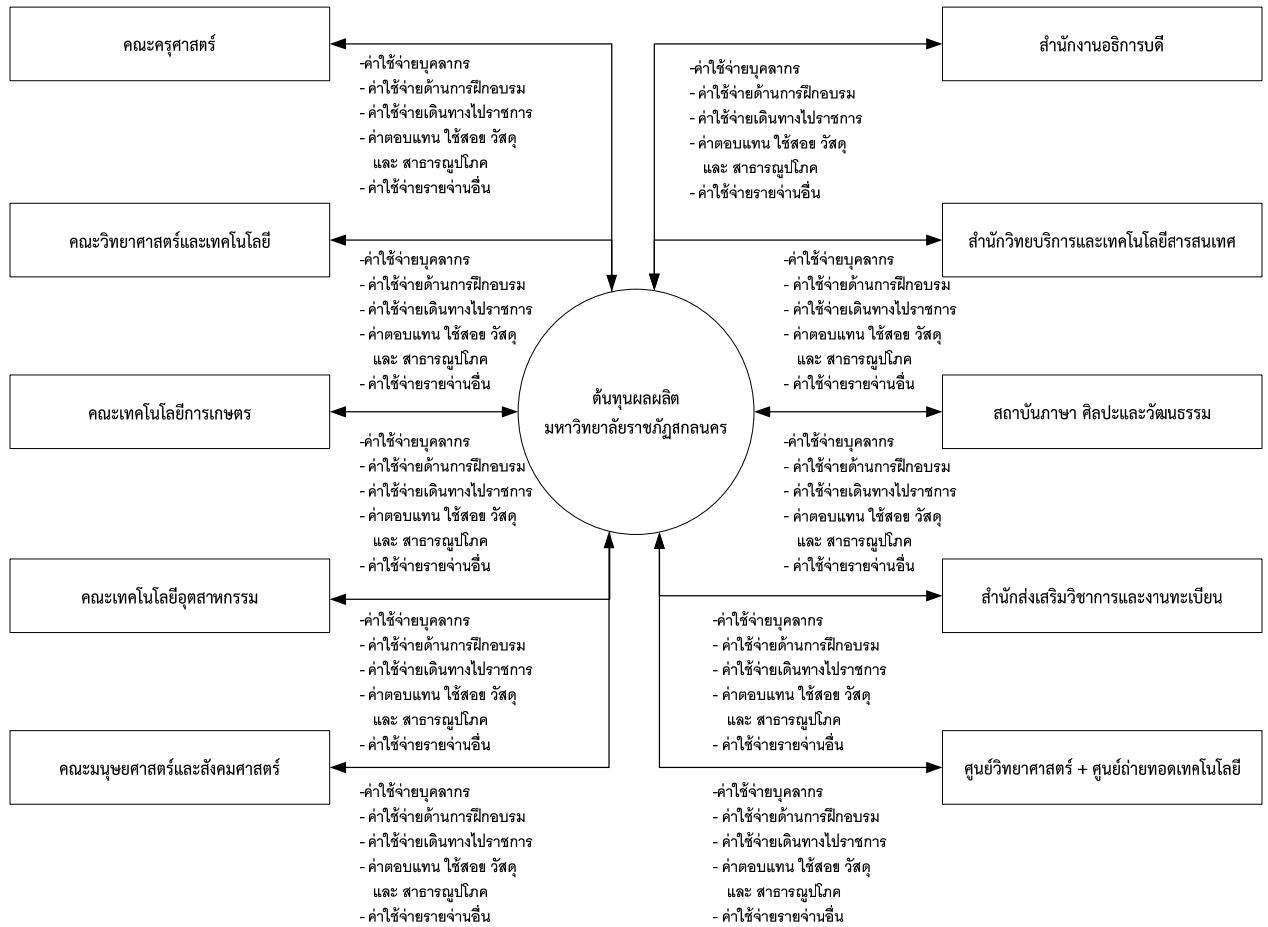


รายละเอียดเกณฑ์การปันส่วนบัญชีต้นทุนต่อหน่วยผลผลิต ประจำปีงบประมาณ พ.ศ. 2561

ผังค่าใช้จ่ายต้นทุนผลผลิต มหาวิทยาลัยราชภัฏสกลนคร

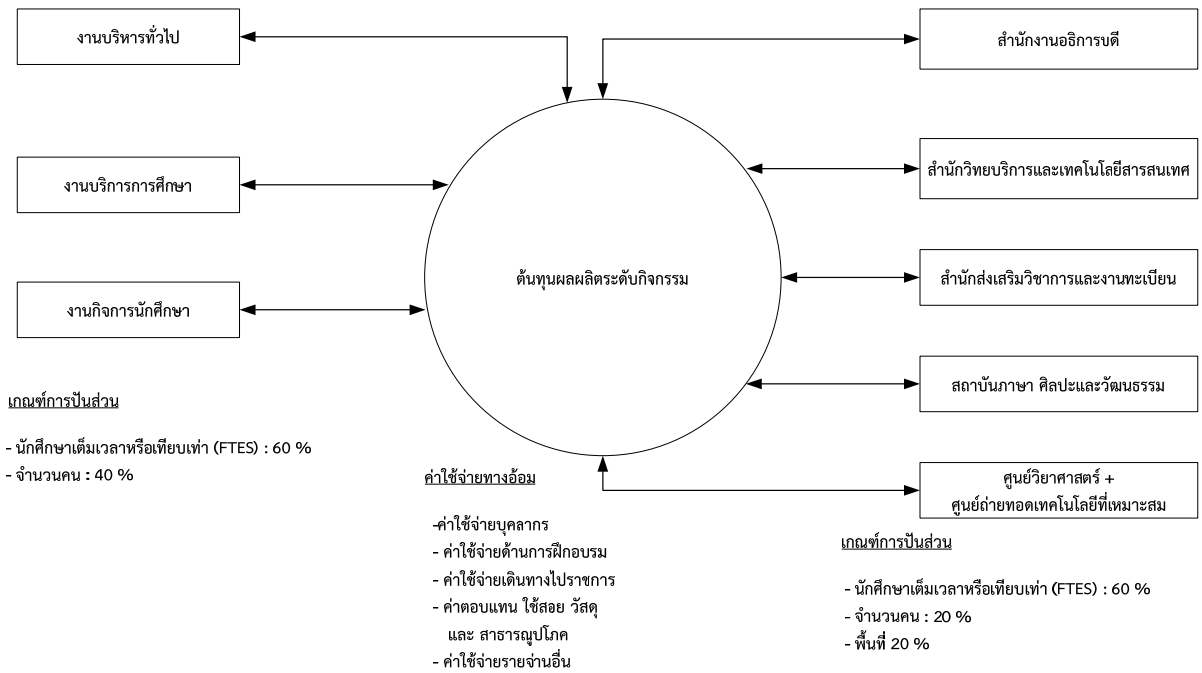


จากผังแสดงข้อมูลค่าใช้จ่ายต้นทุนผลผลิตทั้งหมดของมหาวิทยาลัยราชภัฏสกลนคร ซึ่งมีการแบ่งส่วนราชการออกเป็น 10 หน่วยงาน โดยแบ่งเป็น 5 หน่วยงานเป็นหน่วยงาน สำหรับจัดการเรียนการสอน ประกอบด้วย คณะครุศาสตร์, คณะวิทยาศาสตร์และเทคโนโลยี, คณะเทคโนโลยีการเกษตร, คณะเทคโนโลยีอุตสาหกรรม และ คณะมนุษยศาสตร์และสังคมศาสตร์ และอีก 5 หน่วยงานเป็นหน่วยงาน สนับสนุนการจัดการเรียนการสอน ประกอบด้วย สำนักงานอธิการบดี, สำนักวิทยบริการและเทคโนโลยีสารสนเทศ, สถาบันภาษา ศิลปะและวัฒนธรรม, สำนักส่งเสริมวิชาการและงานทะเบียน และ ศูนย์วิทยาศาสตร์+ศูนย์ถ่ายทอดเทคโนโลยี ซึ่งหน่วยงานทั้งหมด จะค่าใช้จ่ายภายในหน่วยงานประกอบด้วย

- ค่าใช้จ่ายงบบุคลากร
- ค่าใช้จ่ายด้านการฝึกอบรม
- ค่าใช้จ่ายเดินทางไปราชการ
- ค่าใช้จ่ายงบดำเนินงาน (ค่าตอบแทน ค่าใช้สอย ค่าวัสดุ และค่าสาธารณูปโภค)
- ค่าใช้จ่ายรายจ่ายอื่น

รายละเอียดการปันส่วนต้นทุนผลผลิตลงผลผลิตระดับกิจกรรม

การปันส่วนค่าใช้จ่ายทางอ้อม



จากแผนผังการปันส่วนค่าใช้จ่ายทางอ้อม จะแบ่งการปันส่วนออกเป็น 2 ส่วน คือ

ส่วนที่ 1 ปันส่วนค่าใช้จ่ายทุกประเภทค่าใช้จ่ายจากหน่วยงานสนับสนุนภายในหน่วยงาน ซึ่งประกอบด้วย 3 งาน ดังนี้ งานบริหารทั่วไป, งานบริการการศึกษา และ งานกิจการนักศึกษา โดยจะใช้เกณฑ์การปันตามเกณฑ์ของกรมบัญชีกลาง โดยใช้เกณฑ์การปันด้วย FTES 60 % และเกณฑ์การปันด้วยจำนวนคน 40 % ลงผลผลิตระดับกิจกรรมภายในหน่วยงาน

สูตรการปันส่วนค่าใช้จ่าย

โดยใช้ $FTES = (FTES \text{ ของแต่ละกิจกรรมภายในหน่วยงาน} * 100 / FTES \text{ รวมทั้งหมดของหน่วยงาน}) * (\text{ค่าใช้จ่ายรวมทั้งหมดของ 3 งาน} * 60 / 100) / 100$

โดยใช้ $\text{จำนวนคน} = (\text{จำนวนคน ของแต่ละกิจกรรมภายในหน่วยงาน} * 100 / \text{จำนวนคน รวมทั้งหมดของหน่วยงาน}) * (\text{ค่าใช้จ่ายรวมทั้งหมดของ 3 งาน} * 40 / 100) / 100$

จากสูตรการปันส่วนค่าใช้จ่าย จะแสดงรายละเอียดข้อมูลต้นทุนผลผลิตทั้งหมด ก่อนการปันส่วนระหว่างปันส่วน และ หลังจากที่ปันส่วนเรียบร้อยแล้ว ดังนี้

ส่วนที่ 2 ปันส่วนค่าใช้จ่ายทุกประเภทค่าใช้จ่ายจากหน่วยงานสนับสนุนภายนอกหน่วยงาน ซึ่งประกอบด้วย 5 หน่วยงาน ดังนี้ สำนักงานอธิการบดี, สำนักวิทยบริการและเทคโนโลยีสารสนเทศ สำนักส่งเสริมวิชาการและงานทะเบียน, สถาบันภาษาศิลปะและวัฒนธรรม (ศูนย์ภาษา ศูนย์เวียดนาม) และ ศูนย์วิทยาศาสตร์ + ศูนย์ถ่ายทอดเทคโนโลยีที่เหมาะสม โดยจะใช้เกณฑ์การปันตามเกณฑ์ของกรมบัญชีกลาง โดยใช้เกณฑ์การปันด้วย FTES 60 % เกณฑ์การปันด้วยจำนวนคน 20 % และเกณฑ์การปันด้วยพื้นที่ 20 % ลงผลผลิตระดับกิจกรรมทุกกิจกรรมของมหาวิทยาลัย

สูตรการปันส่วนค่าใช้จ่าย

โดยใช้ $FTES = (FTES \text{ ของแต่ละกิจกรรม} * 100 / FTES \text{ รวมทั้งหมดของทุกกิจกรรม}) * (\text{ค่าใช้จ่ายรวมทั้งหมดของ 5 หน่วยงาน} * 60 / 100) / 100$

โดยใช้ $\text{จำนวนคน} = (\text{จำนวนคน ของแต่ละกิจกรรม} * 100 / \text{จำนวนคน รวมทั้งหมดของทุกกิจกรรม}) * (\text{ค่าใช้จ่ายรวมทั้งหมดของ 5 หน่วยงาน} * 20 / 100) / 100$

โดยใช้ $\text{พื้นที่} = (\text{จำนวนพื้นที่ ของแต่ละกิจกรรม} * 100 / \text{จำนวนพื้นที่ รวมทั้งหมดของทุกกิจกรรม}) * (\text{ค่าใช้จ่ายรวมทั้งหมดของ 5 หน่วยงาน} * 20 / 100) / 100$

จากสูตรการปันส่วนค่าใช้จ่าย จะแสดงรายละเอียดข้อมูลต้นทุนผลผลิตทั้งหมด ที่ปันส่วนจากของหน่วยงาน สำนักงานอธิการบดี, สำนักวิทยบริการและเทคโนโลยีสารสนเทศ, สำนักส่งเสริมวิชาการและงานทะเบียน, สถาบันภาษาศิลปะและวัฒนธรรม (ศูนย์ภาษา ศูนย์เวียดนาม) และ ศูนย์วิทยาศาสตร์ + ศูนย์ถ่ายทอดเทคโนโลยีที่เหมาะสม ลงผลผลิตระดับกิจกรรม ดังนี้