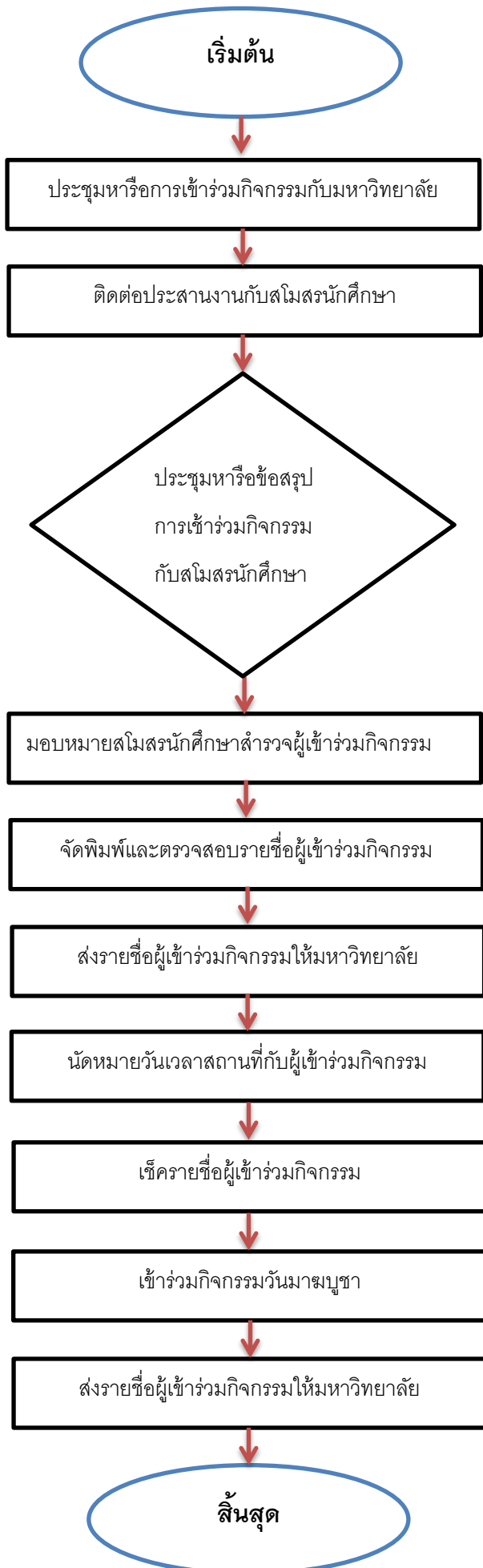


งานจัดนักศึกษาเข้าร่วมกิจกรรมวันมาฆบูชา

วิธีดำเนินการ

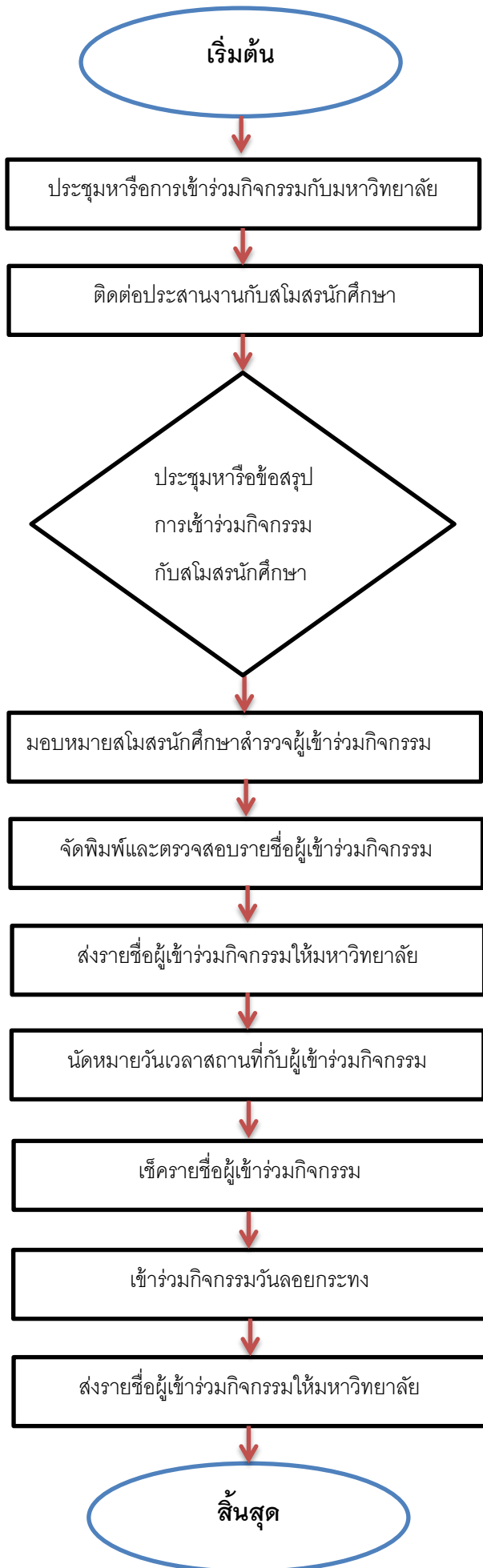
- ประชุมหารือการเข้าร่วมกิจกรรมกับมหาวิทยาลัย 2 ชั่วโมง
- ติดต่อประสานงานกับสโมสรนักศึกษา 30 นาที
- ประชุมหารือข้อสรุปการเข้าร่วมกิจกรรมกับสโมสรนักศึกษา 2 ชั่วโมง
- มอบหมายสโมสรนักศึกษาสำรวจผู้เข้าร่วมกิจกรรม 30 นาที
- จัดพิมพ์และตรวจสอบรายชื่อผู้เข้าร่วมกิจกรรม 30 นาที
- ส่งรายชื่อผู้เข้าร่วมกิจกรรมให้มหาวิทยาลัย 20 นาที
- นัดหมายวันเวลาสถานที่กับผู้เข้าร่วมกิจกรรม 30 นาที
- เช็ครายชื่อผู้เข้าร่วมกิจกรรม 1 ชั่วโมง
- เข้าร่วมกิจกรรมวันมาฆบูชา 4 ชั่วโมง
- ส่งรายชื่อผู้เข้าร่วมกิจกรรมให้มหาวิทยาลัย 20 นาที



งานจัดนักศึกษาเข้าร่วมกิจกรรมวันลอยกระทง

วิธีดำเนินการ

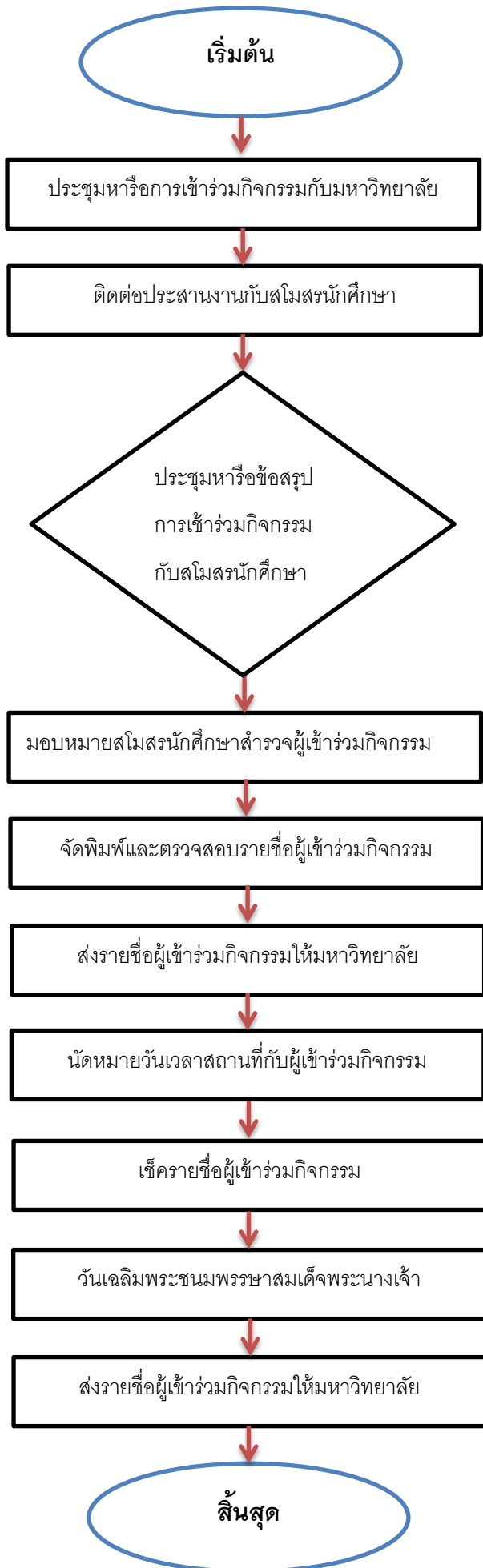
- ประชุมหารือการเข้าร่วมกิจกรรมกับมหาวิทยาลัย 2 ชั่วโมง
- ติดต่อประสานงานกับสโมสรนักศึกษา 30 นาที
- ประชุมหารือข้อสรุปการเข้าร่วมกิจกรรมกับสโมสรนักศึกษา 2 ชั่วโมง
- มอบหมายสโมสรนักศึกษาสำรวจผู้เข้าร่วมกิจกรรม 30 นาที
- จัดพิมพ์และตรวจสอบรายชื่อผู้เข้าร่วมกิจกรรม 30 นาที
- ส่งรายชื่อผู้เข้าร่วมกิจกรรมให้มหาวิทยาลัย 20 นาที
- นัดหมายวันเวลาสถานที่กับผู้เข้าร่วมกิจกรรม 30 นาที
- เช็ครายชื่อผู้เข้าร่วมกิจกรรม 1 ชั่วโมง
- เข้าร่วมกิจกรรมวันลอยกระทง 4 ชั่วโมง
- ส่งรายชื่อผู้เข้าร่วมกิจกรรมให้มหาวิทยาลัย 20 นาที



งานจัดนักศึกษาเข้าร่วมกิจกรรมวันเฉลิมพระ
ชนมพรรษา สมเด็จพระนางเจ้าพระบรมราชินี
นาถ

วิธีดำเนินการ

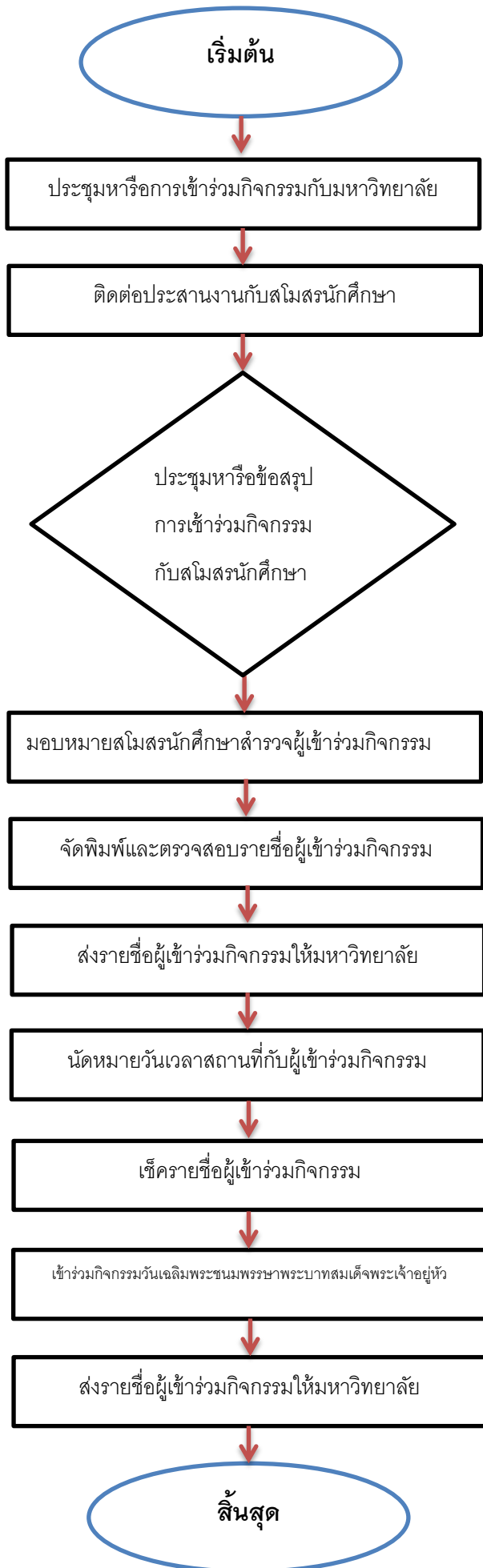
- ประชุมหารือการเข้าร่วมกิจกรรมกับมหาวิทยาลัย 2 ชั่วโมง
- ติดต่อประสานงานกับสโมสรนักศึกษา 30 นาที
- ประชุมหารือข้อสรุปการเข้าร่วมกิจกรรมกับสโมสร
นักศึกษา 2 ชั่วโมง
- มอบหมายสโมสรนักศึกษาสำรวจผู้เข้าร่วมกิจกรรม 30 นาที
- จัดพิมพ์และตรวจสอบรายชื่อผู้เข้าร่วมกิจกรรม 30 นาที
- ส่งรายชื่อผู้เข้าร่วมกิจกรรมให้มหาวิทยาลัย 20 นาที
- นัดหมายวันเวลาสถานที่กับผู้เข้าร่วมกิจกรรม 30 นาที
- เช็ครายชื่อผู้เข้าร่วมกิจกรรม 1 ชั่วโมง
- เข้าร่วมกิจกรรมวันเฉลิมพระชนมพรรษาสมเด็จพระ
นางเจ้าพระบรมราชินีนาถ 4 ชั่วโมง
- ส่งรายชื่อผู้เข้าร่วมกิจกรรมให้มหาวิทยาลัย 20 นาที



งานจัดนักศึกษาเข้าร่วมกิจกรรมวันเฉลิมพระ
ชนมพรรษา พระบาทสมเด็จพระเจ้าอยู่หัว

วิธีดำเนินการ

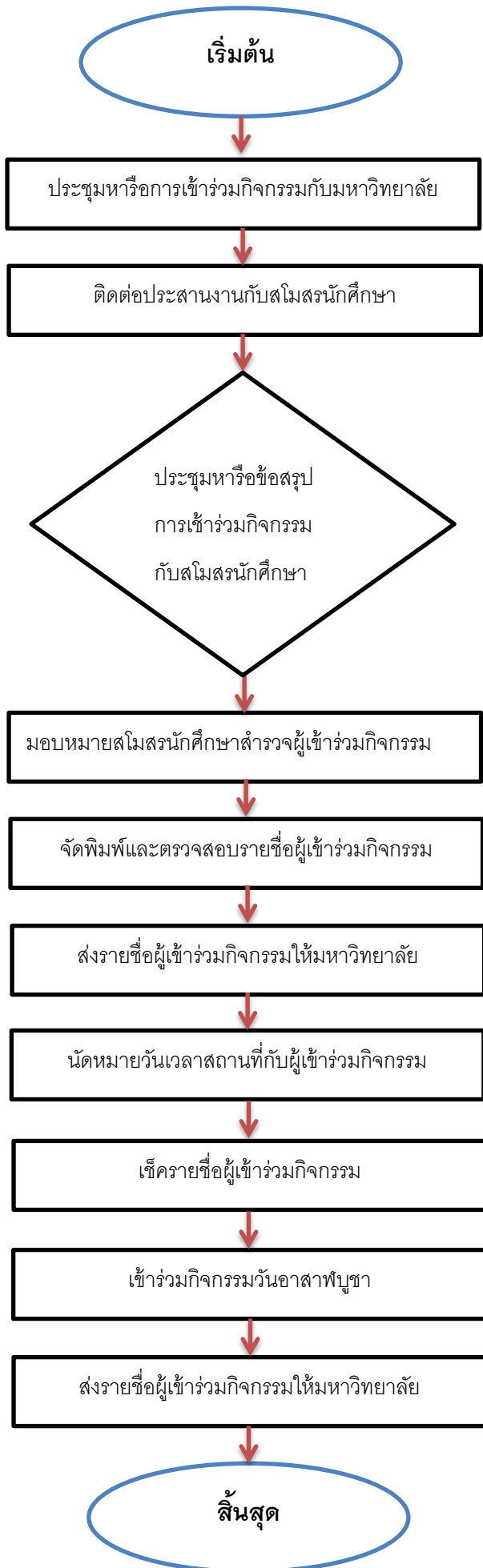
- ประชุมหารือการเข้าร่วมกิจกรรมกับมหาวิทยาลัย 2 ชั่วโมง
- ติดต่อประสานงานกับสโมสรนักศึกษา 30 นาที
- ประชุมหารือข้อสรุปการเข้าร่วมกิจกรรมกับสโมสรนักศึกษา 2 ชั่วโมง
- มอบหมายสโมสรนักศึกษาสำรวจผู้เข้าร่วมกิจกรรม 30 นาที
- จัดพิมพ์และตรวจสอบรายชื่อผู้เข้าร่วมกิจกรรม 30 นาที
- ส่งรายชื่อผู้เข้าร่วมกิจกรรมให้มหาวิทยาลัย 20 นาที
- นัดหมายวันเวลาสถานที่กับผู้เข้าร่วมกิจกรรม 30 นาที
- เช็ครายชื่อผู้เข้าร่วมกิจกรรม 1 ชั่วโมง
- เข้าร่วมกิจกรรมวันเฉลิมพระชนมพรรษาพระบาทสมเด็จพระเจ้าอยู่หัว 4 ชั่วโมง
- ส่งรายชื่อผู้เข้าร่วมกิจกรรมให้มหาวิทยาลัย 20 นาที



งานจัดนักศึกษาเข้าร่วมกิจกรรมวันอาสาฬหบูชา

วิธีดำเนินการ

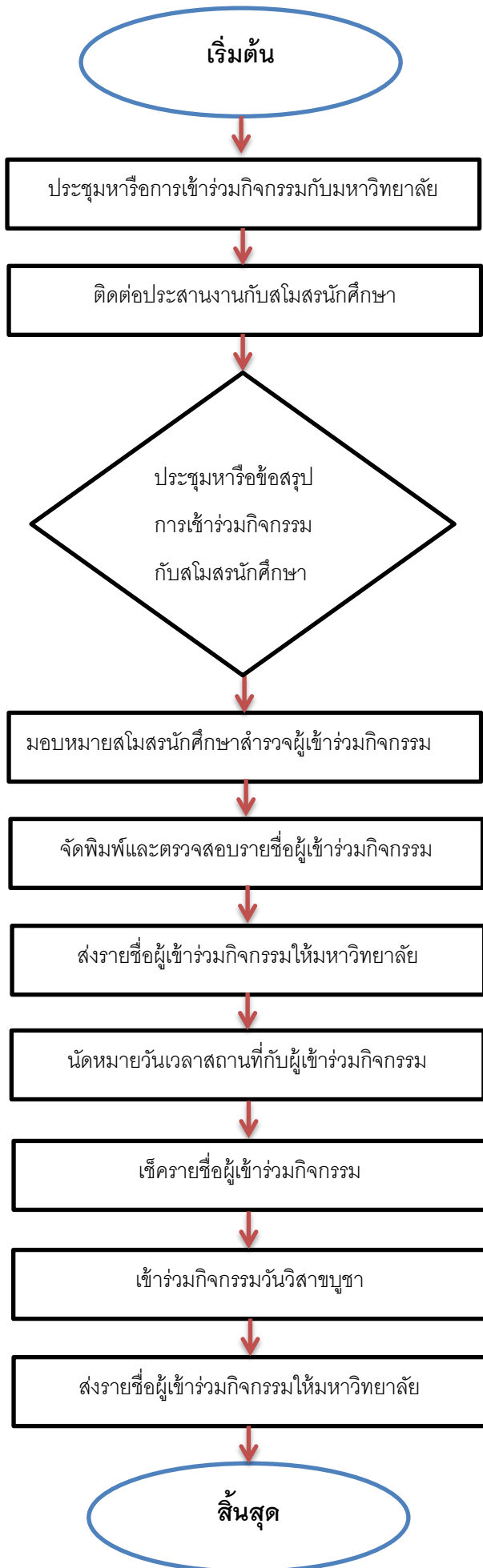
- ประชุมหารือการเข้าร่วมกิจกรรมกับมหาวิทยาลัย 2 ชั่วโมง
- ติดต่อประสานงานกับสโมสรนักศึกษา 30 นาที
- ประชุมหารือข้อสรุปการเข้าร่วมกิจกรรมกับสโมสรนักศึกษา 2 ชั่วโมง
- มอบหมายสโมสรนักศึกษาสำรวจผู้เข้าร่วมกิจกรรม 30 นาที
- จัดพิมพ์และตรวจสอบรายชื่อผู้เข้าร่วมกิจกรรม 30 นาที
- ส่งรายชื่อผู้เข้าร่วมกิจกรรมให้มหาวิทยาลัย 20 นาที
- นัดหมายวันเวลาสถานที่กับผู้เข้าร่วมกิจกรรม 30 นาที
- เช็ครายชื่อผู้เข้าร่วมกิจกรรม 1 ชั่วโมง
- เข้าร่วมกิจกรรมวันอาสาฬหบูชา 4 ชั่วโมง
- ส่งรายชื่อผู้เข้าร่วมกิจกรรมให้มหาวิทยาลัย 20 นาที



งานจัดนักศึกษาเข้าร่วมกิจกรรมวันวิสาขบูชา

วิธีดำเนินการ

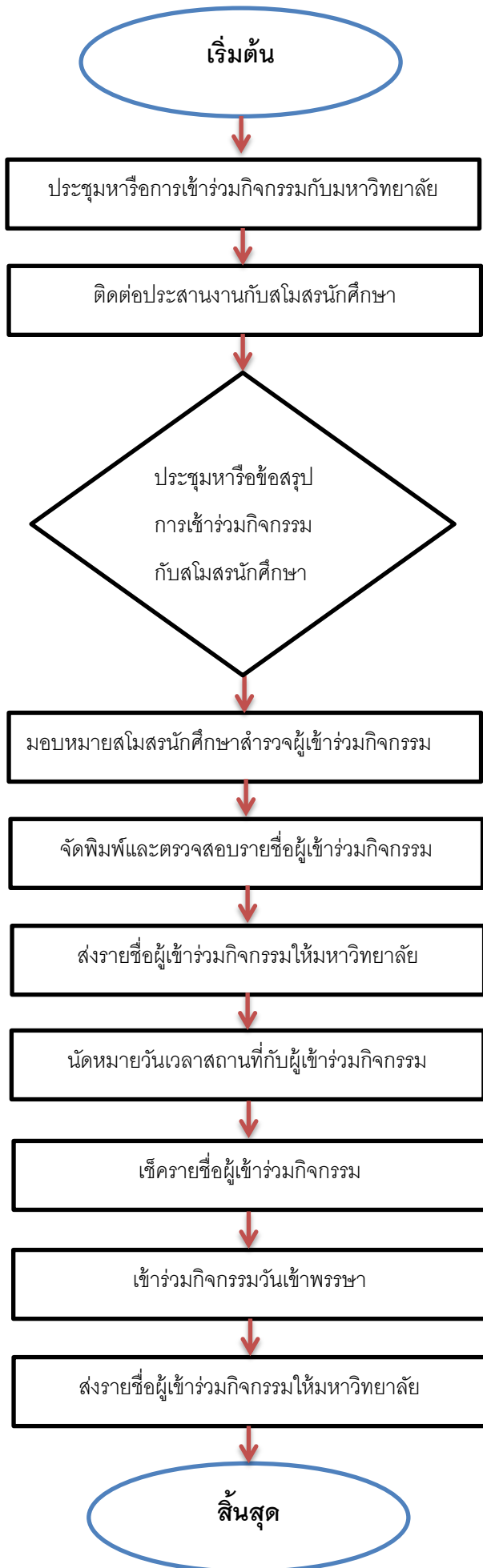
- ประชุมหารือการเข้าร่วมกิจกรรมกับมหาวิทยาลัย 2 ชั่วโมง
- ติดต่อประสานงานกับสโมสรนักศึกษา 30 นาที
- ประชุมหารือข้อสรุปการเข้าร่วมกิจกรรมกับสโมสรนักศึกษา 2 ชั่วโมง
- มอบหมายสโมสรนักศึกษาสำรวจผู้เข้าร่วมกิจกรรม 30 นาที
- จัดพิมพ์และตรวจสอบรายชื่อผู้เข้าร่วมกิจกรรม 30 นาที
- ส่งรายชื่อผู้เข้าร่วมกิจกรรมให้มหาวิทยาลัย 20 นาที
- นัดหมายวันเวลาสถานที่กับผู้เข้าร่วมกิจกรรม 30 นาที
- เช็ครายชื่อผู้เข้าร่วมกิจกรรม 1 ชั่วโมง
- เข้าร่วมกิจกรรมวันวิสาขบูชา 4 ชั่วโมง
- ส่งรายชื่อผู้เข้าร่วมกิจกรรมให้มหาวิทยาลัย 20 นาที



งานจัดนักศึกษาเข้าร่วมกิจกรรมวันเข้าพรรษา

วิธีดำเนินการ

- ประชุมหารือการเข้าร่วมกิจกรรมกับมหาวิทยาลัย 2 ชั่วโมง
- ติดต่อประสานงานกับสโมสรนักศึกษา 30 นาที
- ประชุมหารือข้อสรุปการเข้าร่วมกิจกรรมกับสโมสรนักศึกษา 2 ชั่วโมง
- มอบหมายสโมสรนักศึกษาสำรวจผู้เข้าร่วมกิจกรรม 30 นาที
- จัดพิมพ์และตรวจสอบรายชื่อผู้เข้าร่วมกิจกรรม 30 นาที
- ส่งรายชื่อผู้เข้าร่วมกิจกรรมให้มหาวิทยาลัย 20 นาที
- นัดหมายวันเวลาสถานที่กับผู้เข้าร่วมกิจกรรม 30 นาที
- เช็ครายชื่อผู้เข้าร่วมกิจกรรม 1 ชั่วโมง
- เข้าร่วมกิจกรรมวันเข้าพรรษา 4 ชั่วโมง
- ส่งรายชื่อผู้เข้าร่วมกิจกรรมให้มหาวิทยาลัย 20 นาที



งานจัดนักศึกษาเข้าร่วมกิจกรรมวันออกพรรษา

วิธีดำเนินการ

- ประชุมหารือการเข้าร่วมกิจกรรมกับมหาวิทยาลัย 2 ชั่วโมง
- ติดต่อประสานงานกับสโมสรนักศึกษา 30 นาที
- ประชุมหารือข้อสรุปการเข้าร่วมกิจกรรมกับสโมสรนักศึกษา 2 ชั่วโมง
- มอบหมายสโมสรนักศึกษาสำรวจผู้เข้าร่วมกิจกรรม 30 นาที
- จัดพิมพ์และตรวจสอบรายชื่อผู้เข้าร่วมกิจกรรม 30 นาที
- ส่งรายชื่อผู้เข้าร่วมกิจกรรมให้มหาวิทยาลัย 20 นาที
- นัดหมายวันเวลาสถานที่กับผู้เข้าร่วมกิจกรรม 30 นาที
- เช็ครายชื่อผู้เข้าร่วมกิจกรรม 1 ชั่วโมง
- เข้าร่วมกิจกรรมวันออกพรรษา 4 ชั่วโมง
- ส่งรายชื่อผู้เข้าร่วมกิจกรรมให้มหาวิทยาลัย 20 นาที

