



แบบเสนอข้อมูล เหตุผลความจำเป็น
และภาระงานเพื่อกำหนดตำแหน่งสูงขึ้น

หน่วยงาน

แบบเสนอข้อมูล เหตุผลความจำเป็น และภาระงานเพื่อกำหนดตำแหน่งสูงขึ้น
ชื่อหน่วยงาน

๑. ภารกิจของหน่วยงาน

(เขียนเป็นข้อๆ แยกตามกลุ่มงาน/งาน)

งาน.....(ระบุชื่องาน)

๑.
๒.
๓.
๔.
๕.

งาน..... (ระบุชื่องาน)

๑.
๒.
๓.
๔.
๕.

งาน..... (ระบุชื่องาน)

๑.
๒.
๓.
๔.
๕.

การกรอกข้อมูล

๑. ข้อ ๑ - ๔ ให้หน่วยงานที่เสนอขอตำแหน่งให้ข้อมูล
๒. ข้อ ๕ ให้บุคลากรขอตำแหน่งให้ข้อมูล

๒. เหตุผลความจำเป็นของการกำหนดตำแหน่งระดับชำนาญการ ชำนาญการพิเศษ และเชี่ยวชาญในหน่วยงาน
(เขียนเป็นข้อๆ)

งาน..... (ระบุชื่องาน)

๑.

๒.

๓.

๔.

๕.

งาน..... (ระบุชื่องาน)

๑.

๒.

๓.

๔.

๕.

งาน..... (ระบุชื่องาน)

๑.

๒.

๓.

๔.

๓. ภาระงานที่หน่วยงานมอบหมายให้ผู้บุคลากรในหน่วยงานที่จะกำหนดตำแหน่งระดับชำนาญการ ชำนาญการพิเศษ และเชี่ยวชาญปฏิบัติ (เป็นภาระงานที่มุ่งผลสัมฤทธิ์ต่อการปฏิบัติงานตามภารกิจของหน่วยงานและเป็นงานที่ต้องปฏิบัติโดยผู้ชำนาญการพิเศษ/เชี่ยวชาญ)

๑) บุคลากรคนที่ ๑ ตำแหน่ง.....(ระบุ)

ที่	ภาระงาน	ลักษณะงานที่ปฏิบัติโดยย่อ

๒) บุคลากรคนที่ ๒ ตำแหน่ง.....(ระบุ)

ที่	ภาระงาน	ลักษณะงานที่ปฏิบัติโดยย่อ

๓) บุคลากรคนที่ ๓ ตำแหน่ง.....(ระบุ)

ที่	ภาระงาน	ลักษณะงานที่ปฏิบัติโดยย่อ

๔) บุคลากรคนที่ ๔ ตำแหน่ง.....(ระบุ)

ที่	ภาระงาน	ลักษณะงานที่ปฏิบัติโดยย่อ

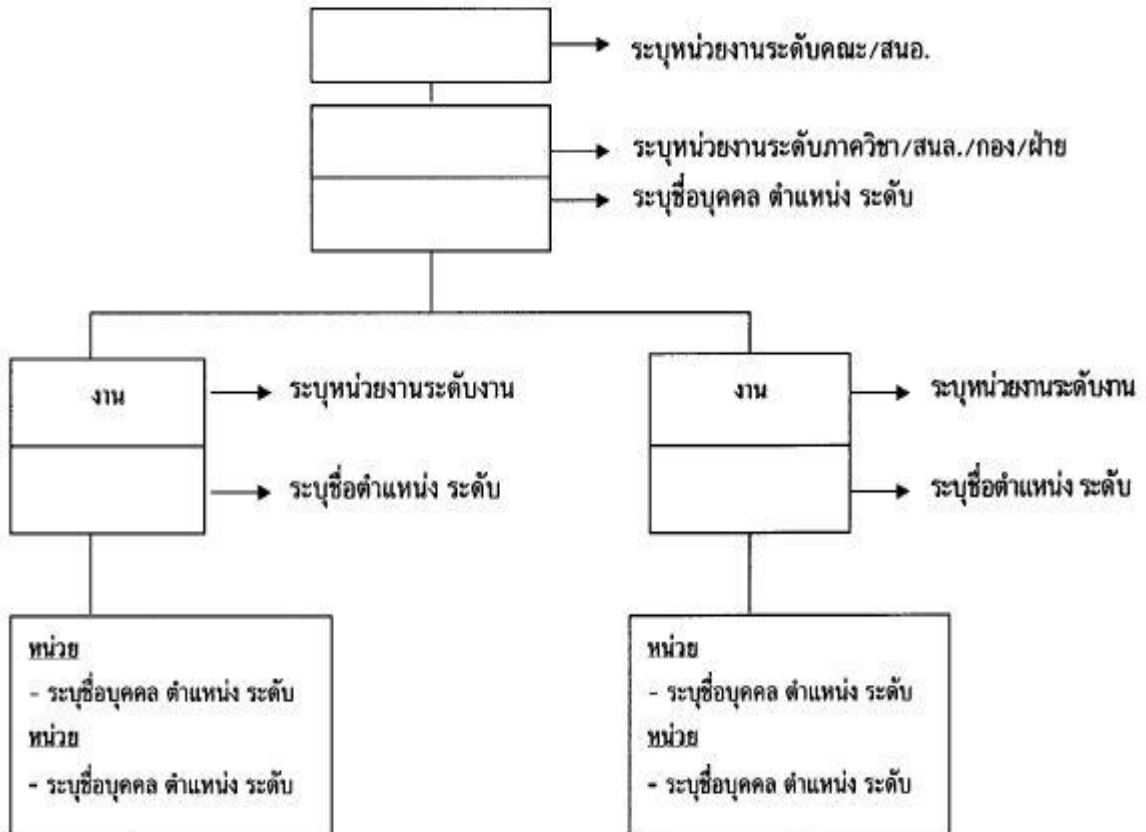
๕) บุคลากรคนที่ ๒ ตำแหน่ง.....(ระบุ)

ที่	ภาระงาน	ลักษณะงานที่ปฏิบัติโดยย่อ

ฯลฯ

๔. ผังแสดงโครงสร้างหน่วยงานและอัตรากำลัง

๔.๑ โครงสร้างหน่วยงาน



หมายเหตุ ๑. หน่วยงานระดับงานระบุให้ครบทุกงาน

๒. หน่วยงานระดับหน่วยในแต่ละงาน

๒.๑ ระบุให้ครบทุกหน่วย

๒.๒ ใส่ชื่อบุคคล หน่วยงาน ระดับ ที่ปฏิบัติในแต่ละหน่วยงาน

๓. ให้ทำเครื่องหมาย * ในชื่อบุคคลที่จะขอกำหนดตำแหน่ง

๔.๒ อัตรากำลัง

ที่	ตำแหน่ง/ระดับ	อัตรากำลัง(จำนวน)						รวม
		ข้าราชการ	พม. เงิน แผ่นดิน	พนักงาน ราชการ	พม. รายได้	ลูกจ้าง ชั่วคราว	ลูกจ้าง ประจำ	
	รวม							

(ลงชื่อ) หัวหน้าหน่วยงาน ระดับงาน/กอง/ภาควิชา/ฝ่าย
 (.....) ผู้ให้ข้อมูล

ส่วนที่ ๑ แบบกรอกภาระงานที่ได้ปฏิบัติจริง

ข้อ ๕. ภาระงานที่ผู้ข้อกำหนดตำแหน่งระดับชำนาญการ ปฏิบัติงานจริงในปัจจุบันย้อนหลัง ๓ ปี

ที่	ลักษณะงานของตำแหน่ง ระดับชำนาญการ	ภาระงานที่ ผู้ข้อกำหนดตำแหน่งระดับ ชำนาญการปฏิบัติจริง	ช่วงเวลา ที่ ปฏิบัติ (ปี พ.ศ.-ปี พ.ศ.)	ลักษณะของ การปฏิบัติงานโดยย่อ	จำนวน เรื่อง/ครั้ง /ปี	ระบุ เอกสารอ้างอิง ประกอบ
๑	ปฏิบัติงานในฐานะผู้ปฏิบัติงานที่มีประสบการณ์โดยใช้ความรู้ความสามารถ ความชำนาญงาน ทักษะและประสบการณ์สูง	๑.๑ ๑.๒ ๑.๓ (ไม่จำเป็นต้องมีครบตามนี้)				
๒	ปฏิบัติงานที่ต้องทำการศึกษา ค้นคว้า วิเคราะห์ สังเคราะห์ หรือวิจัย เพื่อการปฏิบัติงานหรือพัฒนางาน	๒.๑ ๒.๒ ๒.๓ (ไม่จำเป็นต้องมีครบตามนี้)				
๓	แก้ไขปัญหาในงานที่ยุ่ยากซับซ้อนและมีขอบเขตกว้างขวาง	๓.๑ ๓.๒ ๓.๓				

(ลงชื่อ) ผู้ให้ข้อมูล(เจ้าหน้าที่ผู้ปฏิบัติงาน)

(.....)

ข้อ ๕. ภาระงานที่ผู้ข้อกำหนดตำแหน่ง ระดับชำนาญการพิเศษ ปฏิบัติงานจริงในปัจจุบันย้อนหลัง ๓ ปี

ที่	ลักษณะงานของตำแหน่ง ระดับชำนาญการพิเศษ	ภาระงานที่ ผู้ข้อกำหนดตำแหน่งระดับ ชำนาญการพิเศษปฏิบัติจริง	ช่วงเวลา ที่ปฏิบัติ (ปี พ.ศ.-ปี พ.ศ.)	ลักษณะของ การปฏิบัติงานโดยย่อ	จำนวน เรื่อง/ครั้ง/ปี	ระบุ เอกสารอ้างอิง ประกอบ
๑	ปฏิบัติงานโดยใช้ ความรู้ ความสามารถ ความชำนาญ งาน และประสบการณ์สูงมาก	๑.๑ ๑.๒ ๑.๓ (ไม่จำเป็นต้องมีครบตามนี้)				
๒	ปฏิบัติงานที่ต้องทำการศึกษา ค้นคว้า ทดลอง วิเคราะห์ สังเคราะห์หรือวิจัยเพื่อการ ปฏิบัติงานหรือพัฒนางาน	๒.๑ ๒.๒ ๒.๓ (ไม่จำเป็นต้องมีครบตามนี้)				
๓	เป็นงานที่ต้องตัดสินใจหรือแก้ไข ปัญหาในงานที่ยุ่งยากมากและมี ขอบเขตกว้าง ขวาง	๓.๑ ๓.๒ ๓.๓ (ไม่จำเป็นต้องมีครบตามนี้)				

(ลงชื่อ) ผู้ให้ข้อมูล(เจ้าหน้าที่ผู้ปฏิบัติงาน)

(.....)

ข้อ ๕. ภาระงานที่ผู้ข้อกำหนดตำแหน่งระดับเชี่ยวชาญ ปฏิบัติงานจริงในปัจจุบันย้อนหลัง ๓ ปี

ที่	ลักษณะงานของตำแหน่ง ระดับเชี่ยวชาญ	ภาระงานที่ ผู้ข้อกำหนดตำแหน่งระดับ ระดับเชี่ยวชาญปฏิบัติจริง	ช่วงเวลา ที่ ปฏิบัติ (ปี พ.ศ.-ปี พ.ศ.)	ลักษณะของ การปฏิบัติงานโดยย่อ	จำนวน เรื่อง/ครั้ง/ ปี	ระบุ เอกสารอ้างอิง ประกอบ
๑	ปฏิบัติงานด้าน..... (สายงานของผู้ขอฯ) โดยใช้ ความรู้ความสามารถความ เชี่ยวชาญประสบการณ์สูง	๑.๑ ๑.๒ ๑.๓ (ไม่จำเป็นต้องมีครบตามนี้)				
๒	ปฏิบัติงานเชิงพัฒนาระบบ หรือมาตรฐานของงานหรือ งานพัฒนาทฤษฎี หลักการ ความรู้ใหม่	๒.๑ ๒.๒ ๒.๓ (ไม่จำเป็นต้องมีครบตามนี้)				
๓	ปฏิบัติงานวิจัยด้าน..... (สายงานของผู้ขอฯ)และนำมา ประยุกต์ใช้ในทางปฏิบัติเพื่อให้ การดำเนินงานตาม แผนงาน โครงการสำเร็จตามเป้าหมาย และวัตถุประสงค์ ตลอดจน เสนอแนะ และประเมินผล แผนงานโครงการ	๓.๑ ๓.๒ ๓.๓ (ไม่จำเป็นต้องมีครบตามนี้)				

ที่	ลักษณะงานของตำแหน่ง ระดับเชี่ยวชาญ	ภาระงานที่ ผู้ข้อกำหนดตำแหน่งระดับ ระดับเชี่ยวชาญปฏิบัติจริง	ช่วงเวลา ที่ปฏิบัติ (ปี พ.ศ.-ปี พ.ศ.)	ลักษณะของ การปฏิบัติงานโดยย่อ	จำนวน เรื่อง/ครั้ง/ ปี	ระบุ เอกสารอ้างอิง ประกอบ
๔	แก้ไขปัญหาในงานที่มีความ ยุ่งยากและมีขอบเขตกว้าง ขวางมาก หรือถ่ายทอดความรู้ เกี่ยวกับงาน ตลอดจนให้คำ ปรึกษา แนะนำ ปรับปรุงผสม ผสานเทคนิคระดับสูงระหว่าง สาขาที่เกี่ยวข้อง	๔.๑ ๔.๒ ๔.๓				

(ลงชื่อ) ผู้ให้ข้อมูล(เจ้าหน้าที่ผู้ปฏิบัติงาน)
(.....)

ส่วนที่ ๒ การประเมินภาระงานโดยผู้บังคับบัญชาชั้นต้นประเมินภาระงาน

แบบประเมินเหตุผลความจำเป็นและภาระงานของตำแหน่งระดับชำนาญการ

ชื่อ-สกุลข้อกำหนดตำแหน่ง.....ระดับ.....

ลักษณะงานของตำแหน่ง ระดับชำนาญการ	ส่วนที่ ๑ ภาระงานที่ ผู้ข้อกำหนดตำแหน่งระดับ ชำนาญการปฏิบัติจริง (ตามข้อ ๕ ของแบบเสนอข้อมูลฯ)	ส่วนที่ ๒ การประเมินภาระงาน โดยผู้บังคับบัญชาชั้นต้น			
		ภาระงาน ที่ปฏิบัติ เป็นงาน ประจำ	ภาระงาน ที่ปฏิบัติ เป็นงาน พัฒนางาน ในหน้าที่	เป็นภาระ งาน ตำแหน่ง ชำนาญ การ	ไม่เป็น ภาระงาน ตำแหน่ง ชำนาญ การ
๑. ปฏิบัติงานโดยใช้ ความรู้ ความสามารถ ความชำนาญ งาน และประสบการณ์สูง	๑.๑ (เอกสารหมายเลข) ๑.๒ (เอกสารหมายเลข) ๑.๓ (เอกสารหมายเลข)				
๒. ปฏิบัติงานที่ต้องทำการ ศึกษา ค้นคว้า วิเคราะห์ สังเคราะห์หรือวิจัย เพื่อการ ปฏิบัติงานหรือพัฒนางาน	๒.๑ (เอกสารหมายเลข) ๒.๒ (เอกสารหมายเลข) ๒.๓ (เอกสารหมายเลข)				
๓. แก้ไขปัญหาในงานที่ยุ่งยาก ซับซ้อนและมีขอบเขตกว้างขวาง	๓.๑ (เอกสารหมายเลข) ๓.๒ (เอกสารหมายเลข) ๓.๓ (เอกสารหมายเลข)				

แบบประเมินเหตุผลความจำเป็นและภาระงานของตำแหน่ง **ระดับชำนาญการพิเศษ**

ชื่อ-สกุลข้อกำหนดตำแหน่ง.....ระดับ.....

ลักษณะงานของตำแหน่ง ระดับชำนาญการพิเศษ	ส่วนที่๑ ภาระงานที่ ผู้ข้อกำหนดตำแหน่งระดับ ชำนาญการพิเศษ ปฏิบัติจริง (ตามข้อ ๕ ของแบบเสนอข้อมูลฯ)	ส่วนที่ ๒ การประเมินภาระงาน โดยผู้บังคับบัญชาชั้นต้น			
		ภาระงาน ที่ปฏิบัติ เป็นงาน ประจำ	ภาระงาน ที่ปฏิบัติ เป็นงาน พัฒนางาน ของ หน่วยงาน	เป็นภาระ งาน ตำแหน่ง ชำนาญ การพิเศษ	ไม่เป็น ภาระงาน ตำแหน่ง ชำนาญ การพิเศษ
๑.ปฏิบัติงานโดยใช้ ความรู้ ความสามารถ ความชำนาญ งาน และประสบการณ์ สูงมาก	๑.๑ (เอกสารหมายเลข) ๑.๒ (เอกสารหมายเลข) ๑.๓ (เอกสารหมายเลข)				
๒.ปฏิบัติงานที่ต้องทำการ ศึกษา ค้นคว้า ทดลอง วิเคราะห์ สังเคราะห์หรือวิจัย เพื่อการปฏิบัติงานหรือพัฒนา งาน	๒.๑ (เอกสารหมายเลข) ๒.๒ (เอกสารหมายเลข) ๒.๓ (เอกสารหมายเลข)				
๓. เป็นงานที่ต้องตัดสินใจหรือ แก้ไขปัญหาในงานที่ ยุ่งยาก มากและมีขอบเขตกว้าง ขวาง	๓.๑ (เอกสารหมายเลข) ๓.๒ (เอกสารหมายเลข) ๓.๓ (เอกสารหมายเลข)				

แบบประเมินเหตุผลความจำเป็นและภาระงานของตำแหน่ง ระดับเชี่ยวชาญ

ชื่อ-สกุลข้อกำหนดตำแหน่ง.....ระดับ.....

ลักษณะงานของตำแหน่ง ระดับเชี่ยวชาญ	ส่วนที่ ๑ ภาระงานที่ ผู้ข้อกำหนดตำแหน่ง ระดับเชี่ยวชาญปฏิบัติจริง (ตามข้อ ๕ ของแบบเสนอข้อมูลฯ)	ส่วนที่ ๒ การประเมินภาระงาน โดยผู้บังคับบัญชาชั้นต้น			
		ภาระงาน ที่ปฏิบัติ เป็นงาน ประจำ	ภาระงานที่ ปฏิบัติเป็น งานพัฒนา งานของ อุดมศึกษา	เป็นภาระ งาน ตำแหน่ง เชี่ยวชาญ	ไม่เป็น ภาระงาน ตำแหน่ง เชี่ยวชาญ
๑.ปฏิบัติงานด้าน(สาย งานของผู้ขอฯ) โดยใช้ ความรู้ ความสามารถความเชี่ยวชาญ และประสบ การณ์สูง	๑.๑ (เอกสารหมายเลข) ๑.๒ (เอกสารหมายเลข) ๑.๓ (เอกสารหมายเลข)				
๒.ปฏิบัติงานเชิงพัฒนาระบบ หรือมาตรฐานของงานหรือ งานพัฒนาทฤษฎี หลักการ ความรู้ใหม่	๒.๑ (เอกสารหมายเลข) ๒.๒ (เอกสารหมายเลข) ๒.๓ (เอกสารหมายเลข)				
๓.ปฏิบัติงานวิจัยด้าน (สายงานของผู้ขอฯ)และนำมา ประยุกต์ใช้ในทางปฏิบัติ เพื่อให้การดำเนินงานตาม แผนงานโครงการสำเร็จตาม เป้าหมาย และวัตถุประสงค์	๓.๑ (เอกสารหมายเลข) ๓.๒ (เอกสารหมายเลข) ๓.๓ (เอกสารหมายเลข)				

ลักษณะงานของตำแหน่ง ระดับเชี่ยวชาญ	ส่วนที่๑ ภาระงานที่ ผู้ข้อกำหนดตำแหน่ง ระดับเชี่ยวชาญปฏิบัติจริง (ตามข้อ ๕ ของแบบเสนอข้อมูลฯ)	ส่วนที่ ๒ การประเมินภาระงาน โดยผู้บังคับบัญชาชั้นต้น			
		ภาระงาน ที่ปฏิบัติ เป็นงาน ประจำ	ภาระงานที่ ปฏิบัติเป็น งานพัฒนา งานของ อุดมศึกษา	เป็นภาระ งาน ตำแหน่ง เชี่ยวชาญ	ไม่เป็น ภาระงาน ตำแหน่ง เชี่ยวชาญ
๔.แก้ไขปัญหาในงานที่มีความ ยุ่งยากและมีขอบเขตกว้าง ขวางมาก หรือถ่ายทอดความรู้ เกี่ยวกับงาน ตลอดจนให้คำ ปรึกษา แนะนำ ปรับปรุงผสม ผสานเทคนิคระดับสูงระหว่าง สาขาที่เกี่ยวข้อง	๔.๑ (เอกสารหมายเลข) ๔.๒ (เอกสารหมายเลข) ๔.๓ (เอกสารหมายเลข)				

สรุปความเห็นของผู้บังคับบัญชาชั้นต้น

.....

(ลงชื่อ)

(.....)

ตำแหน่ง

ส่วนที่ ๓ การประเมินภาระงานโดยคณะกรรมการประจำคณะ/หน่วยงาน

คณะกรรมการประจำคณะ/หน่วยงาน ในคราวประชุมครั้งที่ เมื่อวันที่

พิจารณาแล้วมีมติ ดังนี้ (ให้ทำเครื่องหมาย / ลงในช่อง)

มีภาระงานเหมาะสมในการเสนอขอกำหนดตำแหน่งระดับ.....(ชำนาญการ/ชำนาญการพิเศษ/เชี่ยวชาญ)

ภาระงานยังไม่เหมาะสม ให้กำหนดภาระงานเพิ่มเติม คือ

.....
.....
.....
.....
.....
.....
.....
.....
.....
.....

(ลงชื่อ)

(.....)

ตำแหน่ง

คำชี้แจงแบบประเมิน

ส่วนที่ ๑ ให้ผู้เสนอขอกำหนดตำแหน่งระดับ**ระดับชำนาญการ/ชำนาญพิเศษ/เชี่ยวชาญ**กรอกภาระงานที่ได้ปฏิบัติจริงตามข้อ ๕ ของแบบเสนอข้อมูลเหตุผล ความจำเป็นและภาระงานของตำแหน่ง**ระดับชำนาญการ/ชำนาญพิเศษ/**

เชี่ยวชาญ โดยเขียนสรุปภาระงานหลักๆ โดยย่อ และให้ระบุหมายเลขเอกสารอ้างอิงให้ตรงกับเอกสารอ้างอิงในข้อ ๕ ของแบบเสนอข้อมูลเหตุผลความจำเป็นฯ

ส่วนที่ ๒ ให้ผู้บังคับบัญชาชั้นต้นประเมินภาระงานของผู้ขอกำหนดตำแหน่ง**ระดับชำนาญการ/ชำนาญพิเศษ/เชี่ยวชาญ**

ในส่วนที่ ๑ ว่าภาระงานนั้นมีลักษณะการปฏิบัติงานเป็นอย่างไร โดยทำเครื่องหมาย / ลงในช่อง ที่เห็น เหมาะสม และให้สรุปความเห็นของการประเมินภาระงาน

ส่วนที่ ๓ ให้คณะกรรมการประจำคณะ/หน่วยงาน ประเมินผู้ขอกำหนดตำแหน่ง**ระดับชำนาญการ/ชำนาญพิเศษ/เชี่ยวชาญ**ว่าเหมาะสมหรือไม่เหมาะสมในการขอกำหนดตำแหน่งระดับ**ระดับชำนาญการ/ชำนาญพิเศษ/เชี่ยวชาญ**

กรณีภาระงานยังไม่เหมาะสมให้กำหนดภาระงานให้ปฏิบัติเพิ่มเติม และให้มีการปฏิบัติงานตามภาระงานที่กำหนดระยะหนึ่งก่อนตามที่คณะกรรมการประจำคณะ/หน่วยงานกำหนด และ เสนอคณะกรรมการประจำคณะ/หน่วยงาน พิจารณาเหตุผล ความจำเป็นการกำหนด**ระดับชำนาญการ/ชำนาญพิเศษ/เชี่ยวชาญ**อีกครั้งหนึ่ง