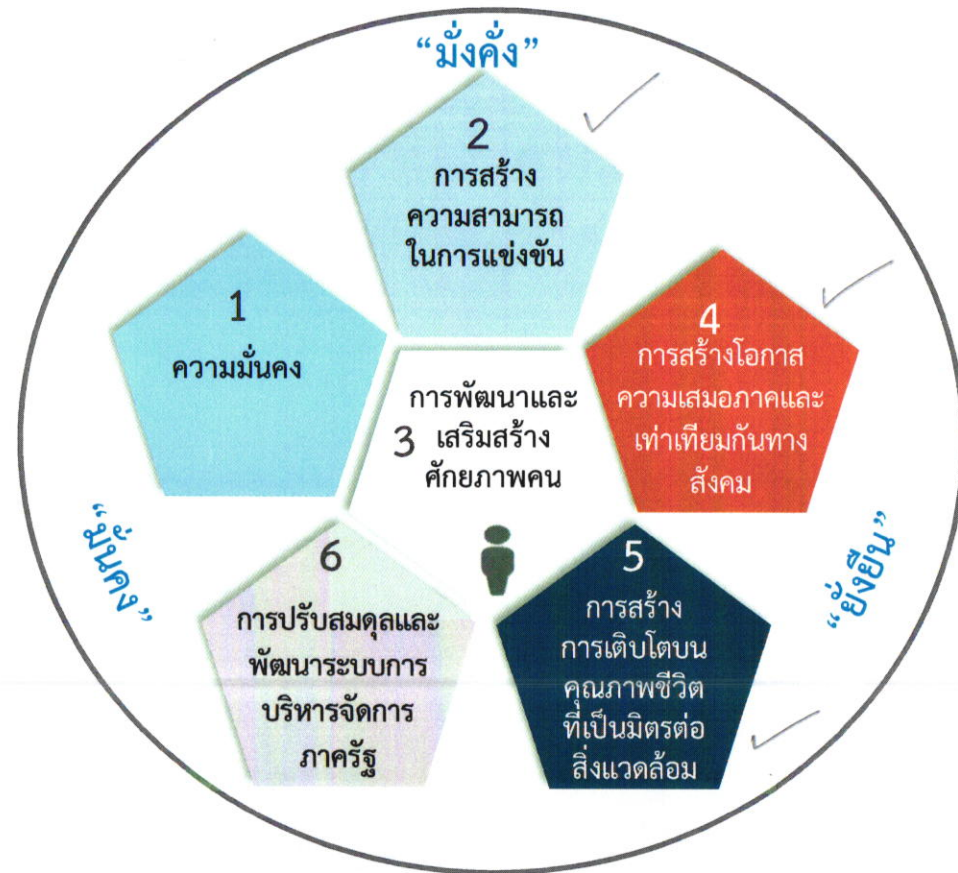


## กรอบยุทธศาสตร์ชาติระยะ 20 ปี (พ.ศ. 2560 – 2579)

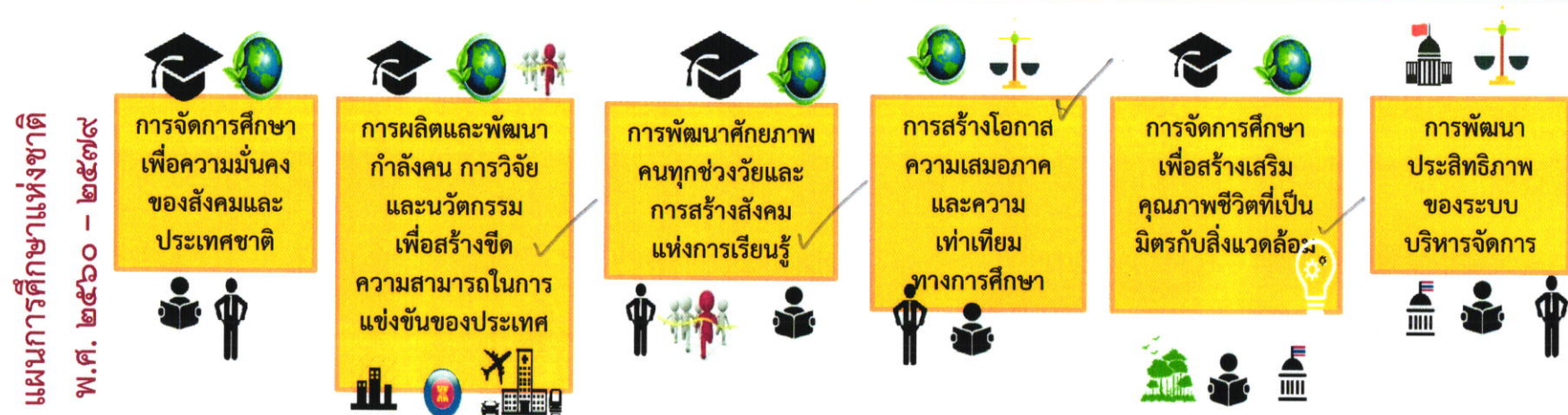
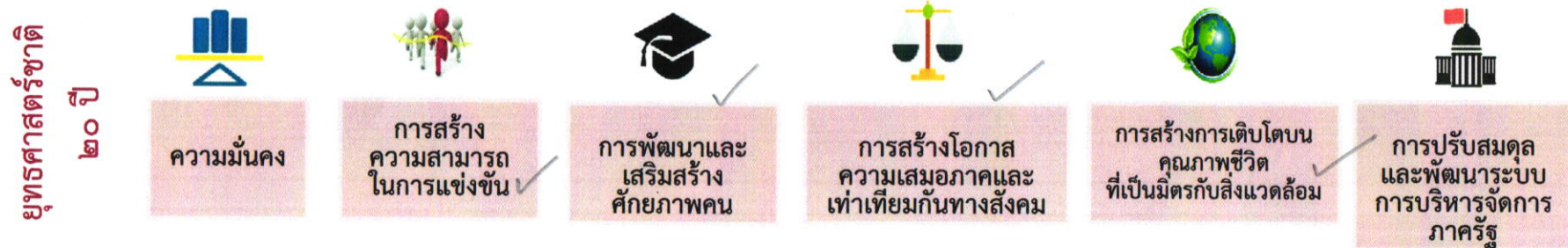
เพื่อให้บรรลุวิสัยทัศน์  
“ประเทศมีความมั่นคง มั่งคั่ง ยั่งยืน  
เป็นประเทศพัฒนาแล้ว ด้วยการพัฒนา  
ตามปรัชญาของเศรษฐกิจพอเพียง”  
นำไปสู่การพัฒนาให้คนไทยมีความสุข  
และตอบสนองต่อการบรรลุ  
ซึ่งผลประโยชน์แห่งชาติ ในการที่จะพัฒนา  
คุณภาพชีวิต สร้างรายได้ระดับสูง  
เป็นประเทศพัฒนาแล้ว และสร้างความสุขของ  
คนไทย สังคมมีความมั่นคง เสมอภาคและ  
เป็นธรรม ประเทศสามารถแข่งขันได้ในระบบ  
เศรษฐกิจ



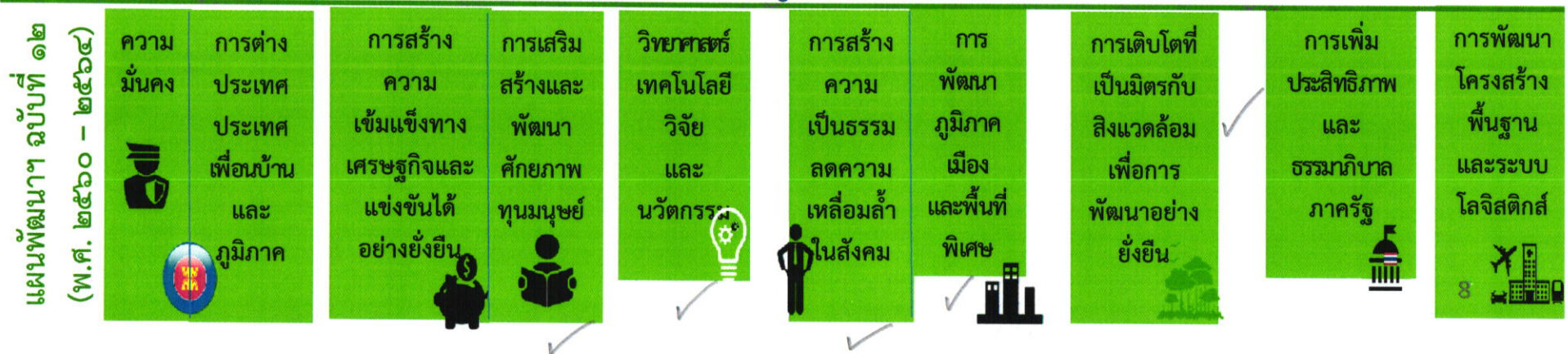


## ความสอดคล้องของยุทธศาสตร์

ความเชื่อมโยงระหว่างยุทธศาสตร์ชาติระยะ ๒๐ ปี แผนพัฒนาฯ ฉบับที่ ๑๒ กับ แผนการศึกษาแห่งชาติ

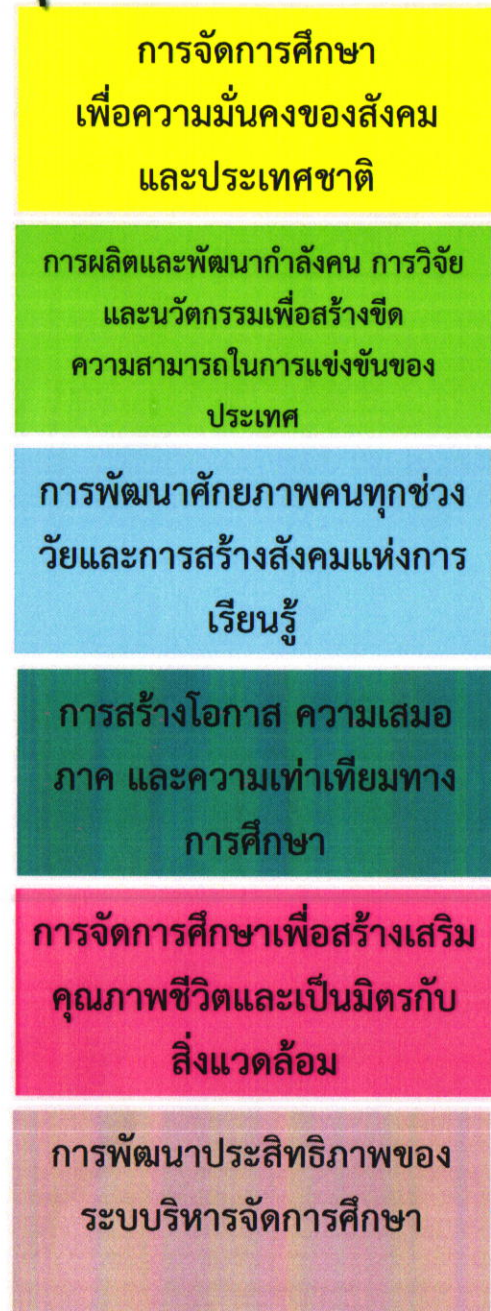


### การศึกษา ๔.๐ : ผู้เรียนสร้างนวัตกรรมได้

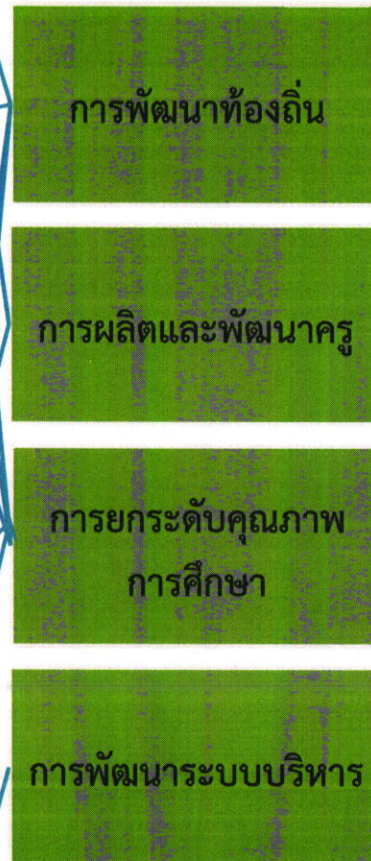




# ยุทธศาสตร์ กศ.ชาติ



## ยุทธศาสตร์ มรภ.



# ความเชื่อมโยง



## ผลลัพธ์สุดท้าย





# กรอบแนวคิดแผนการศึกษาแห่งชาติ

## วิสัยทัศน์

“คนไทยทุกคนได้รับการศึกษาและเรียนรู้ตลอดชีวิตอย่างมีคุณภาพ ดำรงชีวิตอย่างเป็นสุข สอดคล้องกับหลักปรัชญาของเศรษฐกิจพอเพียง และการเปลี่ยนแปลงของโลกศตวรรษที่ 21”

## 6 ยุทธศาสตร์



## เป้าหมาย

การเข้าถึงการศึกษา (Access)

ความเท่าเทียม (Equity)

คุณภาพ (Quality)

ประสิทธิภาพ (Efficiency)

ตอบโจทย์บริบท ที่เปลี่ยนแปลง (Relevancy)

## ผลลัพธ์สุดท้าย



Output

Outcome<sup>10</sup>



# ยุทธศาสตร์มหาวิทยาลัยราชภัฏ





## การพัฒนาท้องถิ่น

### เป้าหมาย

1. ด้านเศรษฐกิจ 2. ด้านสังคม 3. ด้านสิ่งแวดล้อม

### กลยุทธ์

- บูรณาการพันธกิจสัมพันธ์เพื่อยกระดับเศรษฐกิจของท้องถิ่นที่เป็นไปตามบริบทและความต้องการในการพัฒนาท้องถิ่น
- บูรณาการพันธกิจสัมพันธ์เพื่อพัฒนาสังคมท้องถิ่น ด้านศาสนา ศิลปะและวัฒนธรรม และกีฬา การศึกษา การพัฒนาทรัพยากรมนุษย์ และสุขภาพ
- บูรณาการพันธกิจสัมพันธ์เพื่อพัฒนาสังคมท้องถิ่นด้านสิ่งแวดล้อม

## การผลิตและพัฒนาครู

### เป้าหมาย

1. ผลิตรูระบบปิด/เปิด 2. การพัฒนาศักยภาพครู 3. การพัฒนานวัตกรรมการผลิตและพัฒนาครู

### กลยุทธ์

- ผลิตรูที่ได้มาตรฐานวิชาชีพและมีจิตวิญญาณความเป็นครูและสอดคล้องกับความต้องการของท้องถิ่น
- พัฒนาศักยภาพครูของครู ครูและบุคลากรทางการศึกษาให้มีความเป็นมืออาชีพ
- สร้างนวัตกรรมเพื่อพัฒนาคุณภาพการจัดการเรียนรู้ในศตวรรษที่ 21 สู่การศึกษา 4.0

## ยกระดับคุณภาพการศึกษา

### เป้าหมาย

1. ยกระดับความเป็นเลิศของ มรภ. 2. พัฒนาอาจารย์ 3. คุณภาพบัณฑิต

### กลยุทธ์

- พัฒนาแหล่งเรียนรู้ให้เอื้อต่อการเรียนรู้ตลอดชีวิต
- พัฒนาคุณภาพการบริการทรัพยากรการเรียนรู้
- พัฒนา ปรับปรุงหลักสูตรสหวิทยาการตอบสนองต่อการพัฒนาท้องถิ่น
- พัฒนาศักยภาพอาจารย์ให้เป็นมืออาชีพ
- พัฒนาการจัดการเรียนรู้ให้บัณฑิตเป็นบัณฑิตที่มีความเชี่ยวชาญในวิชาชีพ

## พัฒนาระบบบริหารจัดการ

### เป้าหมาย

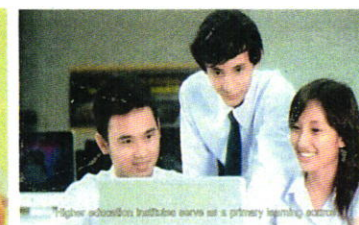
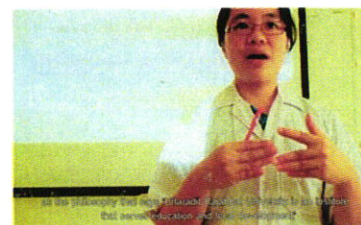
1. แบ่งพื้นที่ความรับผิดชอบ 2. ระบบฐานข้อมูล 3. การใช้ทรัพยากรร่วมกัน 4. พัฒนาเครือข่าย 5. จัดระบบงานสู่ความเป็นเลิศและเสริมสร้างธรรมาภิบาล

### กลยุทธ์

- ร่วมกำหนดพื้นที่ความรับผิดชอบในการพัฒนาท้องถิ่น
- พัฒนาระบบฐานข้อมูลร่วม
- จัดทำ พัฒนา แลกเปลี่ยนทรัพยากรทางการศึกษา
- สร้างเครือข่ายประชารัฐในการทำงานตามพันธกิจ
- จัดระบบงานสู่ความเป็นเลิศและเสริมสร้างธรรมาภิบาล



# ยุทธศาสตร์ใหม่ มหาวิทยาลัยราชภัฏเพื่อการพัฒนาท้องถิ่นตามพระบรมราโชบาย ระยะ 20 ปี (พ.ศ. 2560 – 2579)



## วิสัยทัศน์

“มหาวิทยาลัยราชภัฏเน้นการผลิตบัณฑิตที่มีคุณภาพเป็นเลิศ  
โดยกระบวนการจัดการเรียนการสอน  
เพื่อการพัฒนาชุมชนและท้องถิ่นให้มีความเข้มแข็งและยั่งยืน”







## พันธกิจ



ผลิตบัณฑิต ให้มีคุณภาพ สมรรถนะ  
ที่ตลาดแรงงานต้องการ



ให้บริการทางวิชาการ

ถ่ายทอดเทคโนโลยี น้อมนำแนวพระราชดำริ  
และทำนุบำรุงศิลปะและวัฒนธรรม



วิจัย สร้างความรู้และนวัตกรรม  
ให้มีคุณภาพและได้มาตรฐานสากล

บริหารจัดการมหาวิทยาลัย

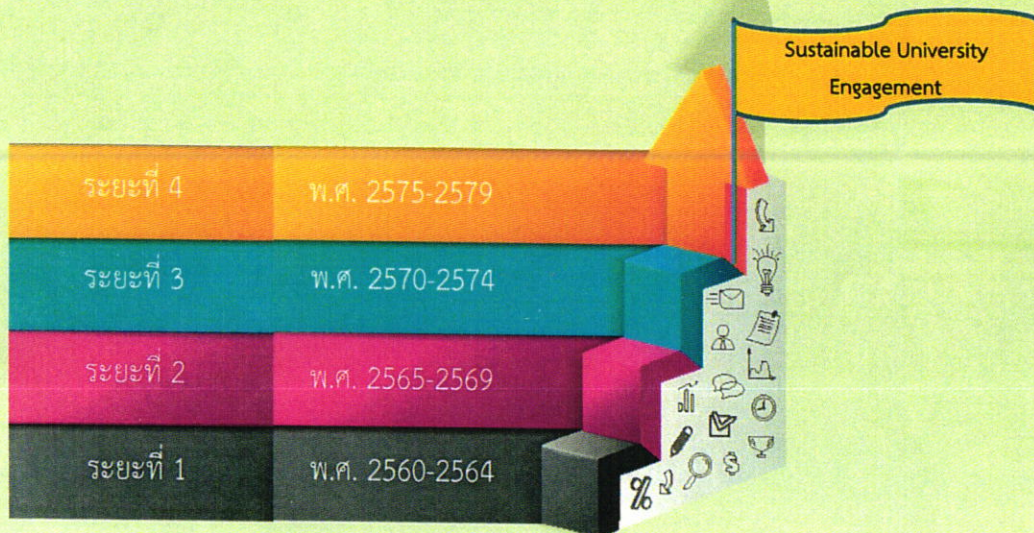
ให้มีความคล่องตัว ยืดหยุ่น โปร่งใส ด้วยหลักธรรมาภิบาล  
สู่การเปลี่ยนแปลง และการพัฒนาก้าวหน้า อย่างต่อเนื่องและยั่งยืน

สร้างเครือข่าย

และความร่วมมือกับภาคประชาชน  
ชุมชน ท้องถิ่น และผู้ประกอบการ  
ในการจัดการศึกษา



ยุทธศาสตร์ใหม่มหาวิทยาลัยราชภัฏระยอง 20 ปี (พ.ศ. 2560-2579)



ประกอบด้วย 4 ประเด็นยุทธศาสตร์

## ยุทธศาสตร์

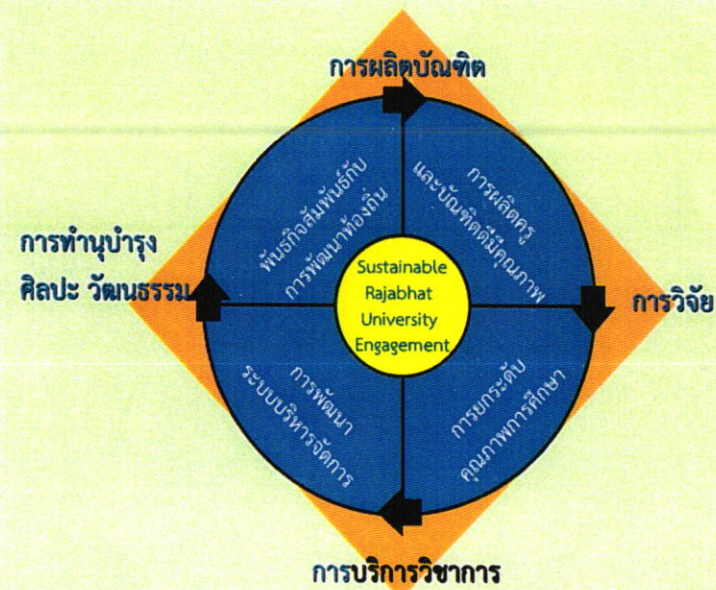


1.การพัฒนาท้องถิ่น

2.การผลิตและพัฒนาครู

3.การยกระดับคุณภาพการศึกษา

4.การพัฒนาระบบบริหารจัดการ





# ยุทธศาสตร์ที่ 1 การพัฒนาท้องถิ่น

KPI ร่วม :

1. มีฐานข้อมูลปัญหาและความต้องการของชุมชนในพื้นที่รับผิดชอบของมหาวิทยาลัยราชภัฏที่ต้องเข้าไปสนับสนุนการเรียนรู้เพื่อการพัฒนา
2. จำนวนชุมชนที่มหาวิทยาลัยราชภัฏเข้าไปให้ความรู้กับประชาชนและร่วมพัฒนาในด้านต่างๆ
3. จำนวนโครงการที่น้อมนำแนวพระราชดำริมาบูรณาการแก้ไขปัญหาในการพัฒนาท้องถิ่นให้มีความเข้มแข็งและยั่งยืน



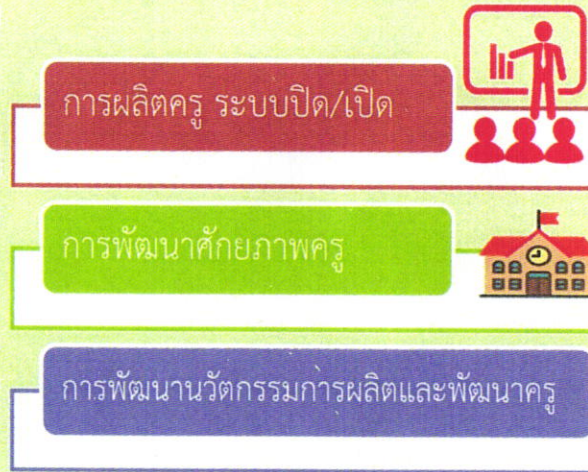
## โครงการหลัก

- กำหนดพื้นที่ความรับผิดชอบและจัดทำแผนในการใช้การศึกษาเป็นเครื่องมือในการพัฒนาท้องถิ่น
- บูรณาการพันธกิจสัมพันธ์เพื่อสร้างองค์ความรู้ที่ใช้พัฒนาเศรษฐกิจท้องถิ่น
- ส่งเสริมและพัฒนาวิสาหกิจชุมชน/ผู้ประกอบการใหม่
- ส่งเสริมและจัดการเรียนรู้
- จัดทำฐานข้อมูลกลาง
- บูรณาการพันธกิจสัมพันธ์เพื่อพัฒนาสังคมท้องถิ่น
- ส่งเสริมองค์ความรู้ด้านสิ่งแวดล้อมที่เหมาะสม
- พันธกิจสัมพันธ์เพื่อบริหารจัดการการใช้ทรัพยากรธรรมชาติของชุมชนท้องถิ่นอย่างยั่งยืน

KPI

- ✓ จำนวนองค์กรภาครัฐ เอกชน ชุมชนในพื้นที่รับผิดชอบของมหาวิทยาลัยราชภัฏมีส่วนร่วมในการพัฒนาชุมชน
- ✓ ร้อยละของนักเรียนในท้องถิ่นที่เข้าเรียนในมหาวิทยาลัยราชภัฏ
- ✓ จำนวนแผนงาน/โครงการพัฒนาชุมชนที่มีมหาวิทยาลัยราชภัฏเป็นแกนนำมีจำนวนเพิ่มขึ้น
- ✓ แรงงานขอเทียบโอนความรู้ ประสบการณ์ เพื่อยกระดับคุณภาพการศึกษาเพิ่มขึ้น
- ✓ สถานศึกษาที่ปลอดยาเสพติดเพิ่มขึ้น
- ✓ ร้อยละของนักเรียนระดับประถมศึกษาในพื้นที่รับผิดชอบของ มรภ. ที่สามารถอ่านออกเขียนได้เพิ่มขึ้น
- ✓ จำนวนโครงการที่ มรภ. ดำเนินการเพื่อส่งเสริมศิลปวัฒนธรรม และกีฬาของท้องถิ่นให้เป็นที่ยอมรับในระดับภูมิภาค ระดับชาติ หรือนานาชาติ
- ✓ ร้อยละของประชาชนในท้องถิ่นที่ดัชนีสุขภาพเพิ่มขึ้น
- ✓ จำนวนโครงการบูรณาการพันธกิจสัมพันธ์
- ✓ จำนวนวิสาหกิจชุมชน/ผู้ประกอบการใหม่ที่เพิ่มขึ้นในท้องถิ่น
- ✓ รายได้เพิ่มขึ้นของประชาชนกลุ่มเป้าหมายที่เข้าร่วมโครงการ
- ✓ อัตราการอพยพย้ายถิ่นของประชากรวัยทำงานในท้องถิ่นลดลง
- ✓ จำนวนองค์กรภาครัฐ เอกชน ชุมชนในพื้นที่รับผิดชอบของมหาวิทยาลัยราชภัฏมีส่วนร่วม
- ✓ ร้อยละของนักเรียนในท้องถิ่นที่เข้าเรียนในมหาวิทยาลัยราชภัฏ
- ✓ จำนวนแผนงาน/โครงการพัฒนาชุมชนที่มีมหาวิทยาลัยราชภัฏเป็นแกนนำ
- ✓ แรงงานขอเทียบโอนความรู้ ประสบการณ์ เพื่อยกระดับคุณภาพการศึกษาเพิ่มขึ้น
- ✓ สถานศึกษาที่ปลอดยาเสพติดเพิ่มขึ้น
- ✓ ร้อยละของนักเรียนระดับประถมศึกษาในพื้นที่รับผิดชอบของ มรภ. ที่สามารถอ่านออกเขียนได้เพิ่มขึ้น
- ✓ จำนวนโครงการที่ มรภ. ดำเนินการเพื่อส่งเสริมศิลปวัฒนธรรม และกีฬาของท้องถิ่นให้เป็นที่ยอมรับในระดับภูมิภาค ระดับชาติ หรือนานาชาติ
- ✓ ร้อยละของประชาชนในท้องถิ่นที่ดัชนีสุขภาพเพิ่มขึ้น

# ยุทธศาสตร์ที่ 2 การผลิตและพัฒนาครู



KPI ร่วม :

ร้อยละของโรงเรียนขั้นพื้นฐานในพื้นที่ที่มีมหาวิทยาลัยราชภัฏเป็นพี่เลี้ยง

KPI

- โครงการพัฒนาระบบฐานข้อมูลสนับสนุนการผลิตและพัฒนาครู
- โครงการพัฒนาระบบการจัดการศึกษา
- โครงการพัฒนาสถาบันต้นแบบการผลิตครู
- โครงการพัฒนาอาจารย์เป็นอาจารย์ต้นแบบด้านการศึกษาศึกษา
- โครงการศูนย์พัฒนาครูและบุคลากรทางการศึกษาในท้องถิ่น
- โดยใช้โรงเรียนเป็นฐาน ด้วยระบบโค้ชชิ่ง แอนด์ เมนเตอร์ริง และพีแอลซี
- โครงการพัฒนางานวิจัยเพื่อพัฒนาการเรียนการสอน
- โครงการพัฒนาโรงเรียนสาธิตให้เป็นศูนย์ฝึกปฏิบัติการและการวิจัยเป็นต้นแบบให้กับโรงเรียนในท้องถิ่น

- ✓ ร้อยละของความขาดแคลนครูในโรงเรียนขั้นพื้นฐานในพื้นที่รับผิดชอบของมหาวิทยาลัยราชภัฏมีจำนวนลดลง
- ✓ ร้อยละของบัณฑิตครูที่สอบผ่านมาตรฐาน ใบประกอบวิชาชีพครู
- ✓ ร้อยละของบัณฑิตครูที่จบจากมหาวิทยาลัยราชภัฏที่สอบบรรจุครูได้ในครั้งแรก
- ✓ สัดส่วนบัณฑิตครูที่ได้รับการบรรจุเข้าทำงานในท้องถิ่น
- ✓ ร้อยละของอาจารย์ที่เป็นต้นแบบความเชี่ยวชาญในวิชาชีพที่ได้รับการยอมรับ
- ✓ ร้อยละของบุคลากรทางการศึกษาในท้องถิ่นที่ได้รับการพัฒนาจากมหาวิทยาลัยราชภัฏและได้รับวิทยฐานะที่สูงขึ้น
- ✓ ร้อยละของนักเรียนในท้องถิ่นที่มีคะแนนผลการทดสอบทางการศึกษาระดับชาติด้านพื้นฐาน (ONET) เฉลี่ยผ่านเกณฑ์คะแนนร้อยละ 50 ขึ้นไปเพิ่มขึ้น
- ✓ จำนวนชั่วโมงการเรียนการสอนในหลักสูตรศึกษาศาสตรครุศาสตร์ที่เกี่ยวกับการพัฒนาเทคนิคการสอนที่เพิ่มขึ้น
- ✓ ผลงานการวิจัยเฉพาะสาขาวิชาชีพครูได้รับตีพิมพ์เผยแพร่ทั้งในระดับชาติและนานาชาติ หรือนำไปใช้ให้เกิดประโยชน์ ต่อการผลิตและพัฒนาครูเพิ่มขึ้น
- ✓ จำนวนโรงเรียนในท้องถิ่นที่มีการนำนวัตกรรมจัดการเรียนรู้ของโรงเรียนสาธิตไปใช้ประโยชน์



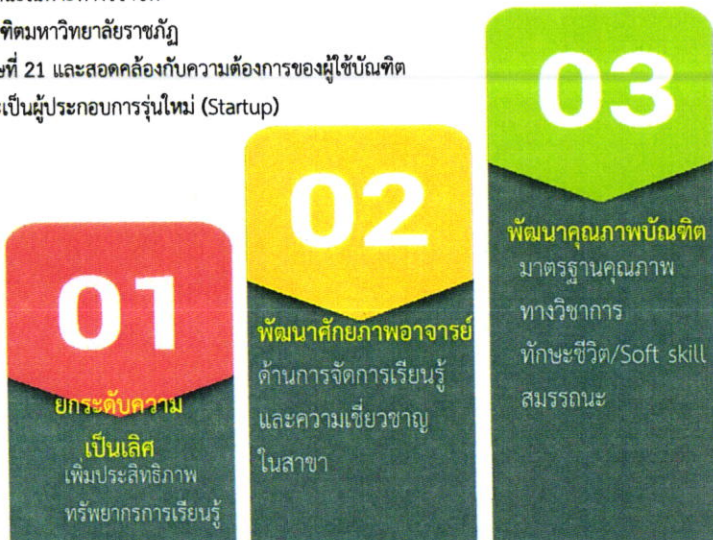
# ยุทธศาสตร์ที่ 3 ยกระดับคุณภาพการศึกษา

KPI

- ✓ จำนวนแหล่งเรียนรู้ที่ได้รับการพัฒนาให้สามารถจัดการศึกษา จัดกิจกรรมการเรียนรู้ตลอดชีวิตที่มีคุณภาพเพิ่มขึ้น
- ✓ ความพึงพอใจของผู้รับบริการที่มีต่อทรัพยากรการเรียนรู้ใน มรภ. เพิ่มขึ้น
- ✓ จำนวนหลักสูตรสหวิทยาการที่ตอบสนองต่อการพัฒนาท้องถิ่น
- ✓ ร้อยละของอาจารย์ที่มีใบรับรองความเชี่ยวชาญด้านวิชาชีพมาตรฐาน
- ✓ ร้อยละของผลงานวิจัยที่ได้รับการตีพิมพ์ระดับนานาชาติเพิ่มขึ้น
- ✓ ร้อยละของอาจารย์ที่สอบผ่านมาตรฐานภาษาอังกฤษ จรรยาบรรณวิชาชีพ เทคโนโลยีสารสนเทศ และสมรรถนะเฉพาะทางวิชาชีพ
- ✓ ร้อยละของจำนวนนักศึกษาที่เข้าร่วมกิจกรรมเพื่อประโยชน์สาธารณะช่วยเหลือสังคมเพิ่มขึ้น
- ✓ ระดับความสามารถด้านการใช้ภาษาอังกฤษเฉลี่ยของผู้สำเร็จการศึกษาระดับปริญญาตรี เมื่อทดสอบตามมาตรฐานความสามารถทางภาษาอังกฤษ CEFR สูงขึ้น
- ✓ อัตราการได้งานทำ/ประกอบอาชีพอิสระของผู้สำเร็จการศึกษาระดับอุดมศึกษา ภายในระยะเวลา 1 ปีเพิ่มขึ้น
- ✓ ร้อยละของผู้สำเร็จการศึกษาระดับอุดมศึกษา มีสมรรถนะเป็นที่พอใจของสถานประกอบการเพิ่มขึ้น



- โครงการจัดหาและเพิ่มประสิทธิภาพทรัพยากรสนับสนุนการเรียนรู้
- โครงการพัฒนา ปรับปรุง บุคลากรหลักสูตร มรภ. ให้มีความพร้อมและเป็นจุดเด่นตามแนวทางยุทธศาสตร์ใหม่
- โครงการความร่วมมือพัฒนาหลักสูตรสหวิทยาการและบูรณาการจัดการเรียนรู้กับผู้ใช้บัณฑิตและองค์กรวิชาชีพ
- โครงการสร้างมาตรฐาน ผูกอบรมและพัฒนาอาจารย์มืออาชีพ
- โครงการพัฒนาบุคลากรให้มีสมรรถนะเฉพาะทางวิชาชีพ
- โครงการสร้างมาตรฐานวิชาชีพบัณฑิตมหาวิทยาลัยราชภัฏ
- พัฒนาศักยภาพบัณฑิตให้มีทักษะในศตวรรษที่ 21 และสอดคล้องกับความต้องการของผู้ใช้บัณฑิต
- โครงการบ่มเพาะให้บัณฑิตมีทักษะเป็นผู้ประกอบการรุ่นใหม่ (Startup)



# ยุทธศาสตร์ที่ 4 พัฒนาระบบบริหารจัดการ



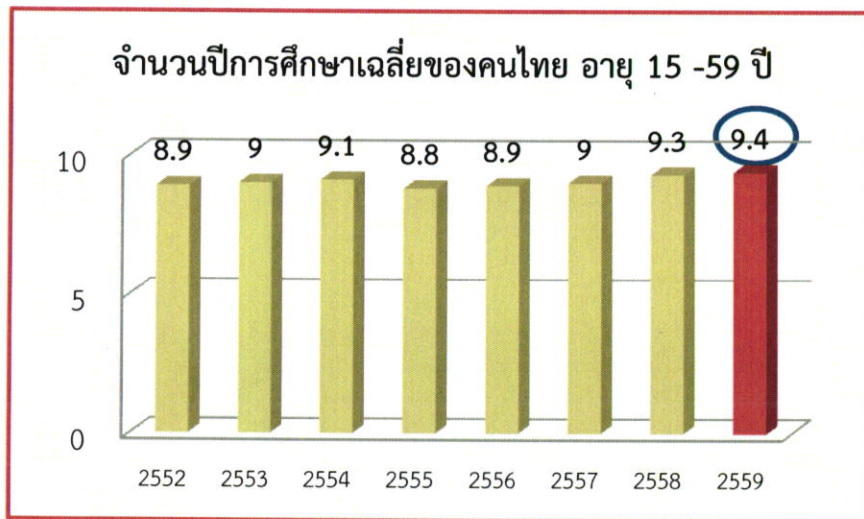
- โครงการประกาศปฏิญญาราชภัฏ 60
- โครงการประกาศพื้นที่รับผิดชอบรายมหาวิทยาลัย
- โครงการพัฒนาระบบฐานข้อมูลเพื่อการบริหาร
- โครงการจัดทำแผนแม่บทจัดหา พัฒนาทรัพยากรทางการศึกษา
- โครงการจัดทำข้อตกลงแลกเปลี่ยนทรัพยากรทางการศึกษา
- โครงการสร้างเครือข่ายประชารัฐ
- โครงการพัฒนาเครือข่ายในกลุ่มมหาวิทยาลัย
- โครงการพัฒนาและประเมินระบบบริหารจัดการสู่ความเป็นเลิศ
- โครงการศึกษา พัฒนา และแก้ไขกฎหมาย เพื่อเสริมสร้างธรรมาภิบาล



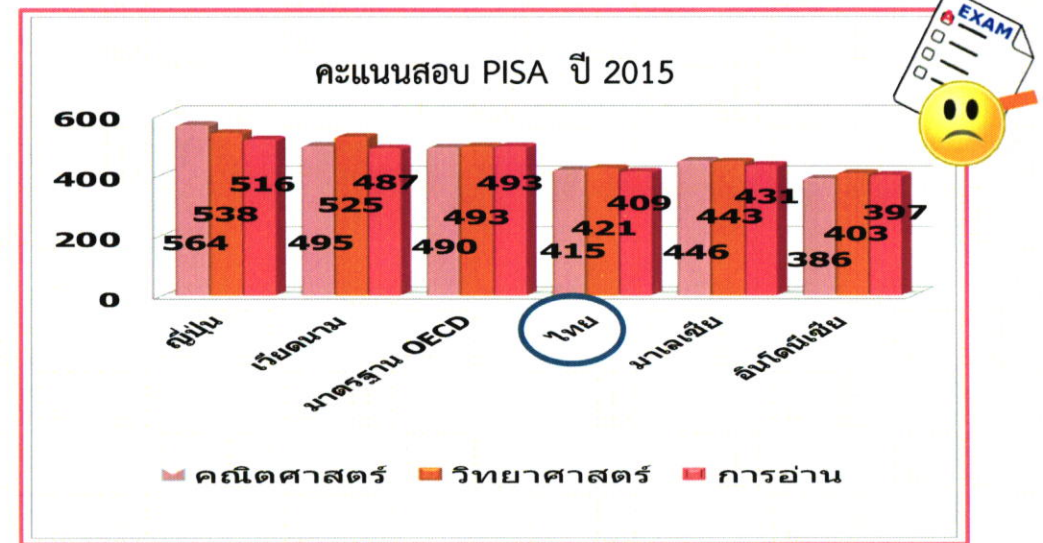
## สถานการณ์ปัจจุบัน

## คุณภาพการศึกษาต่ำ

ปีการศึกษาเฉลี่ยของคนไทยวัยแรงงาน อายุ 15-59 ปี เพิ่มสูงขึ้นจาก 8.9 ปี ในปี 2552 เป็น 9.4 ปี ในปี 2559 แต่คุณภาพการศึกษาอยู่ในระดับต่ำ อาทิ คะแนนผลสัมฤทธิ์ทางการเรียนของนักเรียนชั้นพื้นฐาน (O-NET) มีค่าเฉลี่ยต่ำกว่าร้อยละ 50 และผลคะแนนสอบ PISA อยู่ในระดับต่ำกว่าหลายประเทศที่มีระดับการพัฒนาใกล้เคียงกัน



ที่มา : สศช.



ที่มา : สรุปผลการวิจัย PISA 2015 สสวท.

### ข้อจำกัดที่สำคัญของการศึกษาไทย

- หลักสูตรเน้นท่องจำ เชื้อฟัง และทำตาม
- ขาดแคลนครูที่มีคุณภาพและปัญหาระบบประเมิน
- การกระจายทรัพยากรการศึกษาที่มีคุณภาพไม่ทั่วถึง โดยเฉพาะในพื้นที่ห่างไกล

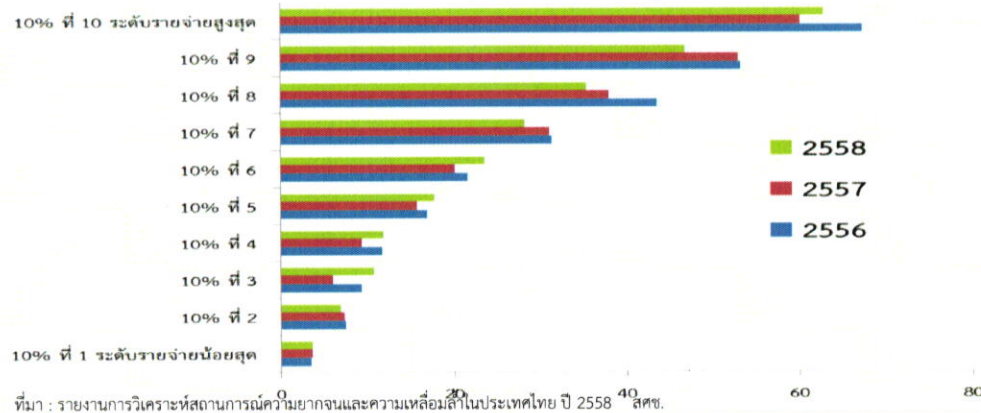


## สถานการณ์ปัจจุบัน

## ความเหลื่อมล้ำทางด้านสังคม

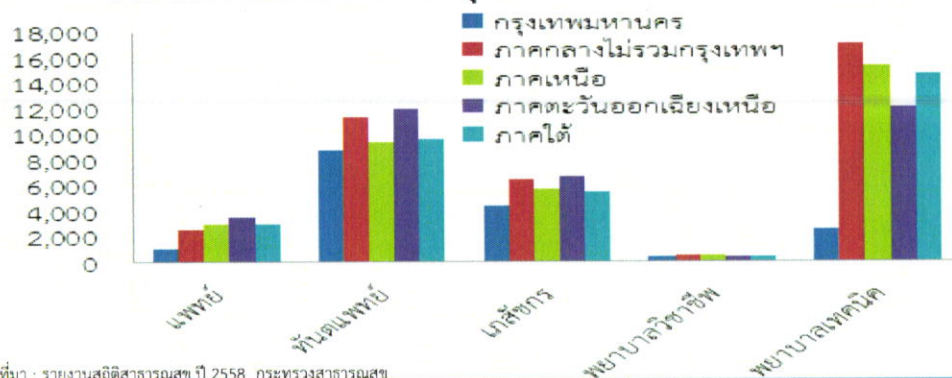
**การศึกษา** – ยังมีความเหลื่อมล้ำของโอกาสการศึกษาระดับสูงระหว่างกลุ่ม และความเหลื่อมล้ำของคุณภาพการศึกษาระหว่างพื้นที่

### อัตราการเข้าเรียนสุทธิของระดับอุดมศึกษา



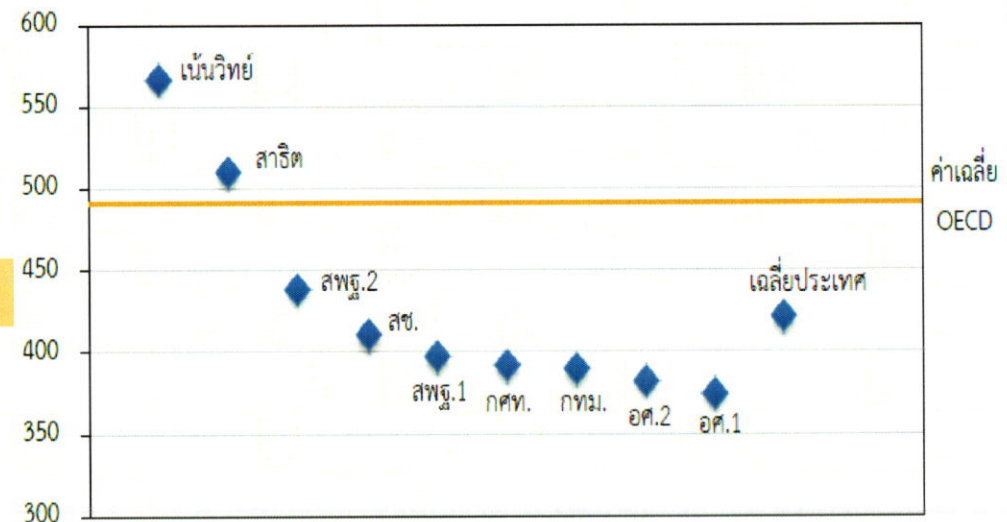
**สาธารณสุข** – ยังมีความเหลื่อมล้ำของบุคลากรทางการแพทย์ระหว่างพื้นที่

### สัดส่วนบุคลากรทางการแพทย์ 1 คน ต่อประชากร จำแนกตามประเภทของบุคลากรทางการแพทย์ ปี 2558



ผลลัพธ์ทางการศึกษา (คะแนน PISA 2015) ยังมีความแตกต่างสูงระหว่างโรงเรียนประเภทต่าง ๆ

### คะแนนวิทยาศาสตร์



หมายเหตุ: สพฐ.1 = รร. สพฐ. ที่มาจาก รร.ขยายโอกาสเดิม สพฐ. 2 = รร. สพฐ. สังกัดกรมสามัญศึกษาเดิม กศท. = รร. ในสังกัดกรมส่งเสริมการปกครองท้องถิ่น อค.1 = รร./วิทยาลัยอาชีวศึกษาของเอกชน อค.2 = อาชีวศึกษาของรัฐ เน้นวิทย์ = รร. ที่เน้นวิทย์และคณิต



## สถานการณ์ปัจจุบัน

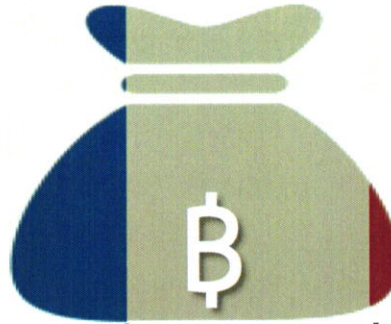
## ความเหลื่อมล้ำทางด้านเศรษฐกิจ

10%

รายได้  
มากที่สุด



รายได้  
34.98%  
ของรายได้รวม



แตกต่าง 22.08 เท่า

รายได้

1.58%  
ของรายได้รวม



10%  
รายได้น้อยที่สุด

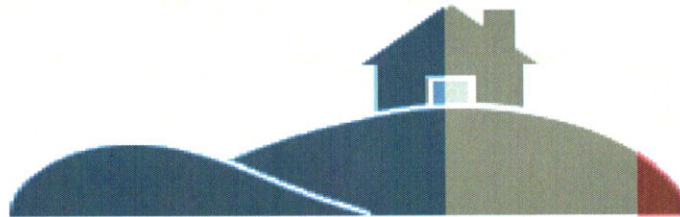
ที่มา : รายงานการวิเคราะห์สถานการณ์ความยากจนและความเหลื่อมล้ำในประเทศไทย ปี 2558 สศช.

10%

ถือครองที่ดิน  
มากที่สุด

ที่ดิน

58.33 ล้านไร่  
เจ้าของที่ดิน



แตกต่าง 853.64 เท่า

=0.07 ล้านไร่  
เจ้าของที่ดิน

10%  
ถือครองที่ดิน  
น้อยที่สุด

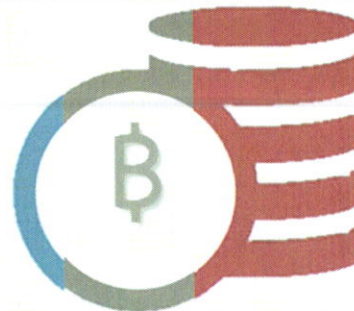
ที่มา : รายงานการวิเคราะห์สถานการณ์ความยากจนและความเหลื่อมล้ำในประเทศไทย ปี 2558 สศช.

10%

รายได้  
มากที่สุด

หนี้สิน

=13.14 เท่า  
หนี้สินต่อรายได้ครัวเรือน



แตกต่าง 3.08 เท่า

=40.52 เท่า  
หนี้สินต่อรายได้ครัวเรือน

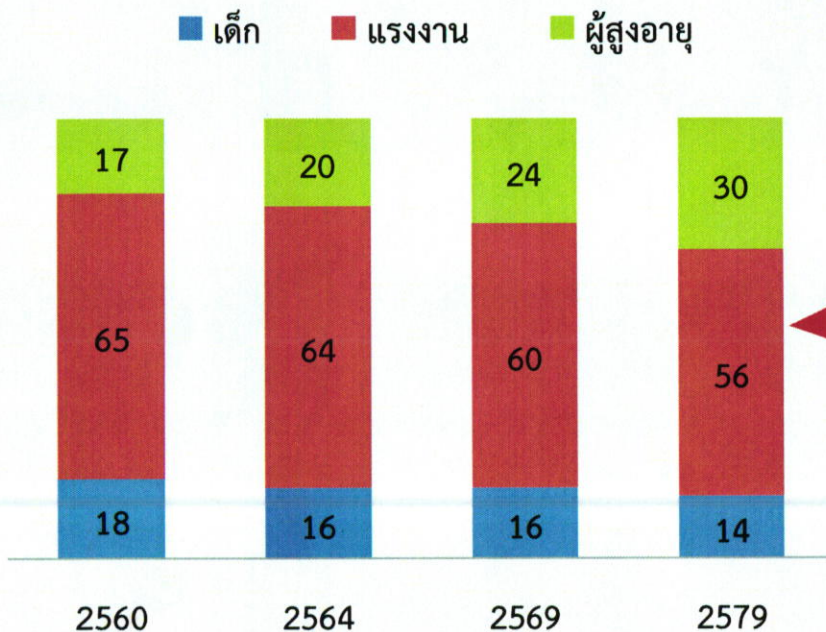
10%  
รายได้น้อยที่สุด

ที่มา : การสำรวจภาวะเศรษฐกิจและสังคมของครัวเรือน สำนักงานสถิติแห่งชาติ ปี 2558  
ประมวลผลโดย สศช.



ประเทศไทยเข้าสู่สังคมสูงวัยอย่างสมบูรณ์ในปี 2564 โดยมีสัดส่วนผู้สูงอายุร้อยละ 20 และจะเพิ่มขึ้นเป็นร้อยละ 30 ในปี 2579 ขณะที่วัยเด็กและวัยแรงงานมีสัดส่วนลดลงต่อเนื่อง

โครงสร้างประชากรของประเทศไทย ปี 2560 - 2579



- แนวโน้มวัยแรงงานจะลดลงมากถึง 5 ล้านคนภายใน 20 ปี และมีอัตราพึ่งพิงมากขึ้น
- หากจะรักษาการเติบโตให้คงที่ไปอีก 20 ปี ข้างหน้า ผลผลิตภาพแรงงานอาจต้องเพิ่มขึ้นเฉลี่ยร้อยละ 1.5 ต่อปี

สังคมสูงวัยส่งผลให้วัยแรงงานต้องดูแลเด็กและผู้สูงอายุในสัดส่วนที่มากขึ้น ส่งผลให้อัตราส่วนพึ่งพิงรวมเพิ่มขึ้น



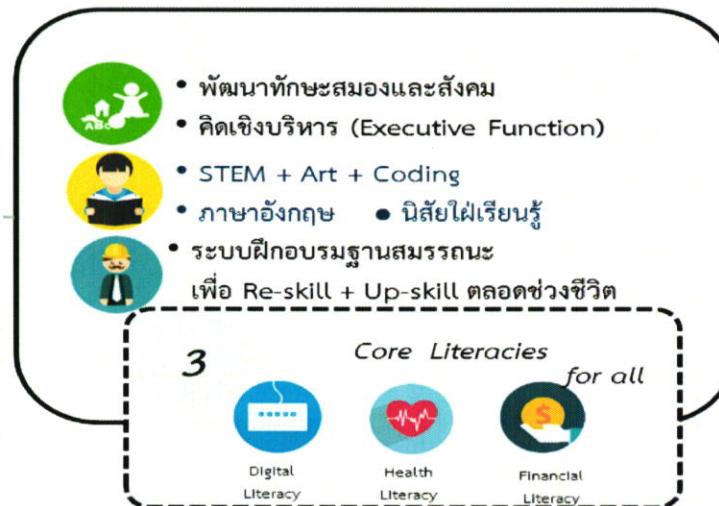
ที่มา : การคาดประมาณประชากรของไทย พ.ศ. 2553 - 2583 ของ สศช.



# ค่านิยมร่วมในการเปลี่ยนโฉมคนไทยสายพันธุ์ใหม่

สมรรถนะคนไทยที่ถึงประสงค์

การพัฒนา  
อย่างเสมอภาค  
ที่คำนึงถึง  
คนทุกกลุ่ม



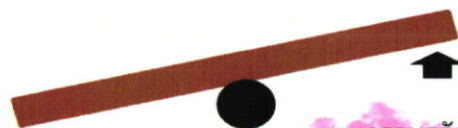
3

Core Literacies  
for all

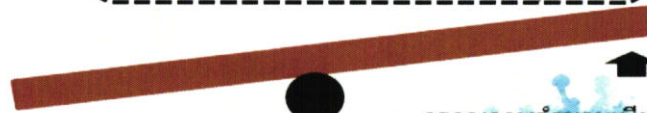


บริการทางสังคม  
ที่มีคุณภาพ

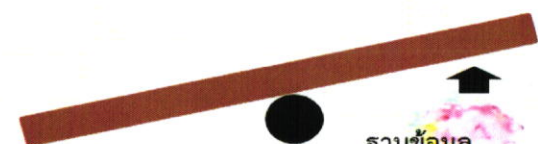
ตรงกลุ่มเป้าหมายผู้ด้อยโอกาสและ  
กลุ่ม Bottom 40 อย่างทั่วถึง



ครอบครัว  
ศาสนา  
สถาบันการศึกษา  
สื่อ



ครูคุณภาพจำนวนเพียงพอ  
สถาบันฝึกอบรมฐานสมรรถนะ  
ชุมชน  
สื่อ



ฐานข้อมูล  
เพื่อออกแบบ  
ความช่วยเหลือให้ตรง  
กลุ่มเป้าหมาย

ออกแบบ 'เครื่องมือ' ความร่วมมือใหม่ ๆ (+) เสริมจุดแข็งและเติมเต็มจุดอ่อนให้กับชุมชนท้องถิ่นในการร่วมพัฒนาคนและสังคม

ที่มา: ประมวลโดยสำนักยุทธศาสตร์และการวางแผนพัฒนาทางสังคม สสช.



# วาระการขับเคลื่อนสำคัญในระยะ 5 ปี ผ่านแผนพัฒนาฯ ฉบับที่ 12





# เรื่องที่ต้องเร่งดำเนินการต่อไป

คน





# ทักษะของเด็กในศตวรรษที่ 21

3R x 8C



**Reading**

**Writing**

**Arithmetic**

Partnership for 21st century learning

ทักษะด้านการคิดอย่างมีวิจารณญาณ  
และทักษะในการแก้ปัญหา  
(Critical Thinking and Problem Solving)

ทักษะด้านการสร้างสรรค์ และนวัตกรรม  
(Creativity and Innovation)

ทักษะด้านความร่วมมือ การทำงานเป็นทีม และภาวะผู้นำ  
(Collaboration, Teamwork and Leadership)

ทักษะด้านการสื่อสาร สารสนเทศ และรู้เท่าทันสื่อ  
(Communications, Information, and Media Literacy)

พลเอก ประยุทธ์ จันทร์โอชา นายกรัฐมนตรี  
ในคราวประชุมนายกรัฐมนตรีพบเพื่อนครู

อยากรู้อยากเห็น

คิดสร้างสรรค์

อยากรองสิ่งใหม่

รู้จักปรับตัว

เรียนรู้ด้วยตนเอง

มีเหตุผล

คิดวิเคราะห์

ทักษะการใช้เทคโนโลยี  
สารสนเทศ

ทักษะการสื่อสาร

มีความสามารถในการพัฒนา

ศ.นพ.วิจารณ์ พานิช

ทักษะด้านความเข้าใจต่างวัฒนธรรมต่างกระบวนทัศน์  
(Cross-cultural Understanding)

ทักษะด้านคอมพิวเตอร์ และเทคโนโลยีสารสนเทศและการสื่อสาร  
(Computing and ICT Literacy)

ทักษะอาชีพ และทักษะการเรียนรู้  
(Career and Learning Skills)

พลเอก ดาว์พงษ์ รัตนสุวรรณ รมว.ศธ

ความมีเมตตากรุณา (Compassion)  
(วินัย, คุณธรรม, จริยธรรม ฯลฯ)



# แนวคิดและหลักการพัฒนาเกษตรกรยุคใหม่ (ต่อ)





# แนวคิดและหลักการพัฒนาเกษตรกรยุคใหม่

สถานการณ์  
ครัวเรือนเกษตรกร



เกษตรกรลดลง และมีอายุมากขึ้น



- สมาชิกครัวเรือนเกษตรกรที่อายุมากกว่า 64 ปี เพิ่มขึ้นจากร้อยละ 7 ในช่วงแผนฯ 8 เป็นร้อยละ 11 ในช่วงแผนฯ 11
- อายุเฉลี่ยของเกษตรกรเพิ่มสูงขึ้นอยู่ที่ประมาณ 58 ปี
- **สาเหตุ** เกิดจากลูกหลานในภาคเกษตรไม่สนใจประกอบอาชีพเกษตรกร / มีการเคลื่อนย้ายไปภาคการผลิตอื่น / คนสนใจศึกษาในสาขาเกษตรน้อยลง หรือจบสาขาเกษตรแต่ไปประกอบอาชีพอื่น

ผลกระทบ

ความสามารถในการแข่งขันภาคเกษตร

- **การปรับตัว** ให้ทันสถานการณ์การเปลี่ยนแปลง
- **การเรียนรู้** เทคโนโลยีและนวัตกรรมใหม่ เพื่อนำมาประยุกต์ใช้ในการเพิ่มประสิทธิภาพการผลิต
- **การดำเนินงาน** ตามนโยบายรัฐบาล เช่น การพัฒนาอุตสาหกรรมอาหารที่จะยกระดับการผลิตให้ได้มาตรฐานและการเป็นครัวโลกเพื่อสร้างมูลค่าเพิ่ม
- **การพึ่งพาแรงงานต่างชาติ** มากขึ้นเพื่อทดแทนแรงงานไทยในภาคเกษตรที่ขาดหายไป ซึ่งนำไปสู่ปัญหาอื่นๆ ตามมา
- **การจัดหาสวัสดิการ** การคุ้มครองทางสังคม และการดูแลสุขภาพผู้สูงอายุในภาคเกษตร



# แนวคิดและหลักการพัฒนาเกษตรกรยุคใหม่ (ต่อ)

## สรุปแนวคิดและหลักการในการสร้างเกษตรกรยุคใหม่

- **การสร้างค่านิยมที่ดี** เพื่อให้เห็นคุณค่าของอาชีพเกษตรกรรม
- **การฝึกอบรมและจัดทำหลักสูตรการศึกษา** ทั้งในระบบและนอกระบบที่เน้นการเรียนรู้จากภาคปฏิบัติ
- **การสนับสนุนองค์ความรู้ด้านการเกษตร** ทั้งระบบอย่างครบวงจร
- **การสนับสนุนปัจจัยการผลิตและโครงสร้างพื้นฐานที่จำเป็น** อาทิ ที่ดินทำกิน แหล่งน้ำ พันธุ์พืชพันธุ์สัตว์ และแหล่งเงินทุน
- **การสร้างความมั่นคงในการประกอบอาชีพ** ทั้งในส่วนของการประกันภัย การดูแลสวัสดิการ และการเพิ่มรายได้นอกภาคเกษตร
- **การเสริมสร้างบทบาทการมีส่วนร่วม** ในการกำหนดนโยบายการพัฒนาภาคเกษตร และการขับเคลื่อนสู่การปฏิรูป

### กลุ่มบัณฑิตจบใหม่



- มีความรู้แต่ไม่ได้เข้าสู่ภาคเกษตร
- สนใจแต่ขาดปัจจัยและโอกาสในการเป็นเกษตรกร
- ต้องหันไปประกอบอาชีพอื่นที่เกี่ยวข้อง

### กลุ่มเกษตรกรเดิม และลูกหลานเกษตรกร



- มีพื้นฐานและความพร้อมในการประกอบอาชีพ
- ขาดแรงจูงใจที่จะประกอบอาชีพเกษตรกรรม และมีการปรับเปลี่ยนไปสู่ภาคการผลิตอื่นแทน

### กลุ่มที่อยู่ภาคการผลิตอื่น หรือผู้ที่สนใจเข้าสู่ภาคเกษตร



- มีเป็นกลุ่มใหม่ที่มีความสนใจในการทำการเกษตร
- อาจมีที่ดิน/เงินทุน รวมถึงโอกาสเข้าถึงข้อมูลตลาด
- มีข้อจำกัดในเรื่ององค์ความรู้



### 3 แนวทางการพัฒนาพื้นที่ ภาค และเมือง (ต่อ) ภาคตะวันออกเฉียงเหนือ



อาทิ

- แหล่งผลิตข้าวหอมมะลิ  
คุณภาพสูง  
ทุ่งกุลาร้องไห้ (ยโสธร  
สุรินทร์ ร้อยเอ็ด  
มหาสารคาม ศรีสะเกษ)
- โคเนื้อคุณภาพสูง  
กลุ่มจังหวัด E/N ตอนบน 2

“หลุดพ้นความยากจนสู่  
การพึ่งตนเอง”

1



เพิ่มศักยภาพการผลิตสินค้าเกษตร  
สู่มาตรฐานเกษตรอินทรีย์และ  
อาหารปลอดภัย

2



พัฒนาอุตสาหกรรมเกษตร  
แปรรูปไปสู่ผลิตภัณฑ์ที่มี  
มูลค่าเพิ่มสูง

อาทิ ผลิตภัณฑ์ทดแทน  
กลุ่มจังหวัด E/N ตอนกลาง  
และตอนล่าง

3



ยกระดับการท่องเที่ยว  
สู่นานาชาติ

อาทิ

- ท่องเที่ยววัฒนธรรม  
ลุ่มน้ำโขงและสุขภาพ  
กลุ่มจังหวัด E/N ตอนบน
- ท่องเที่ยวอารยธรรมขอม  
กลุ่มจังหวัด E/N ตอนล่าง

5



ฟื้นฟูป่าไม้ให้อุดมสมบูรณ์และ  
รักษาความหลากหลายทาง  
ชีวภาพในพื้นที่ต้นน้ำ

4



เพิ่มประสิทธิภาพการบริหารจัดการน้ำ  
เพื่อการพัฒนาที่ยั่งยืน





# ทิศทางการพัฒนาจังหวัด/กลุ่มจังหวัด

