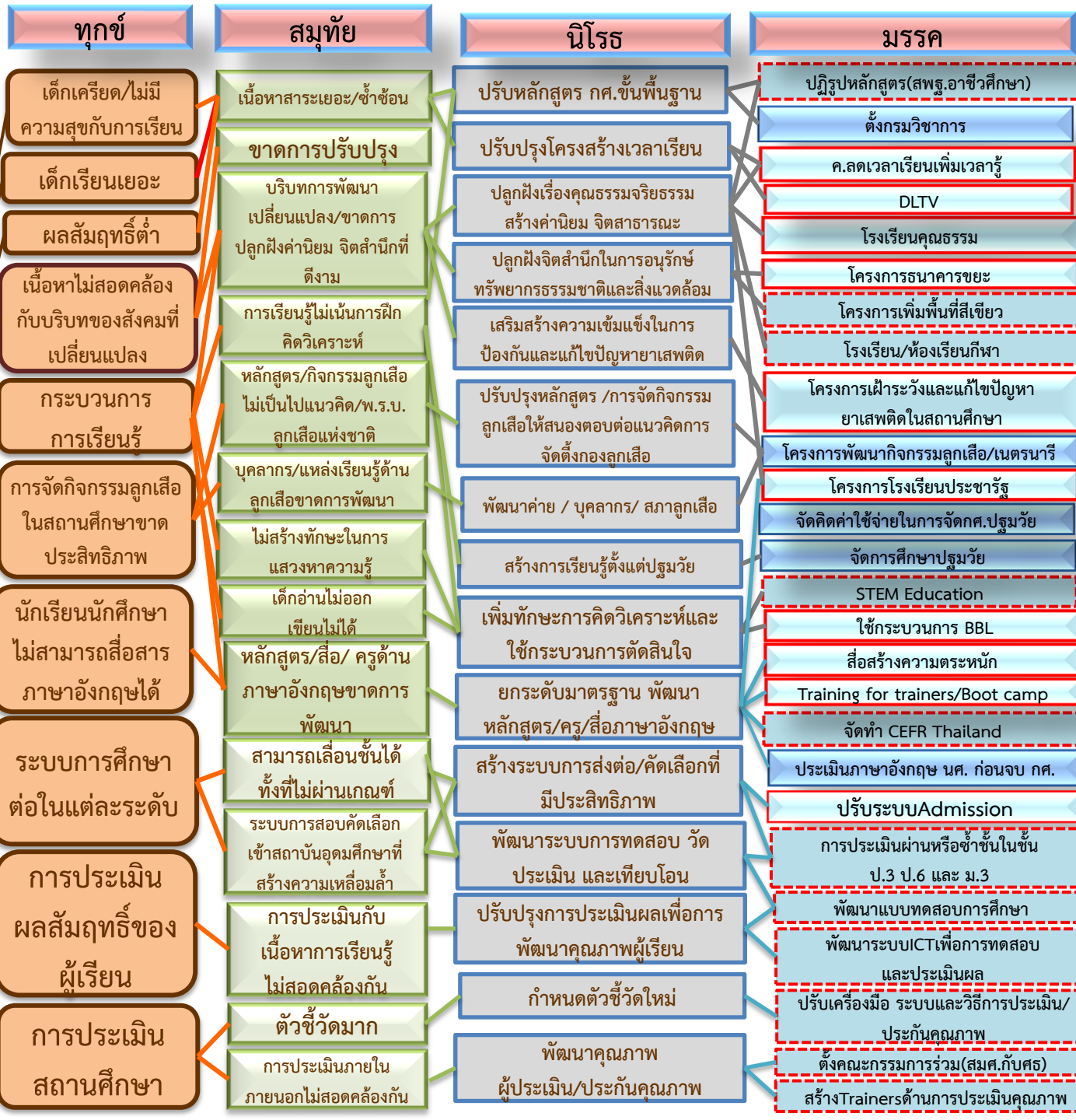


1

พัฒนาหลักสูตร กระบวนการเรียนการสอน การวัดและประเมินผล



 =โครงการที่กำลังผลักดันให้เกิดขึ้น
 =โครงการที่ดำเนินการแล้วและมีผลสัมฤทธิ์บางส่วนแล้ว
 =โครงการที่เริ่มต้นดำเนินการ

2

การผลิตและพัฒนาคู

ทุกข์

สมุทัย

นิโรธ

มรรค

ครูบางส่วนไม่เก่ง

ครูไม่ครบชั้นสอนไม่ตรงเอก

ภาระงานเยอะ

ประเมินครู

ครูขาดขวัญและกำลังใจ

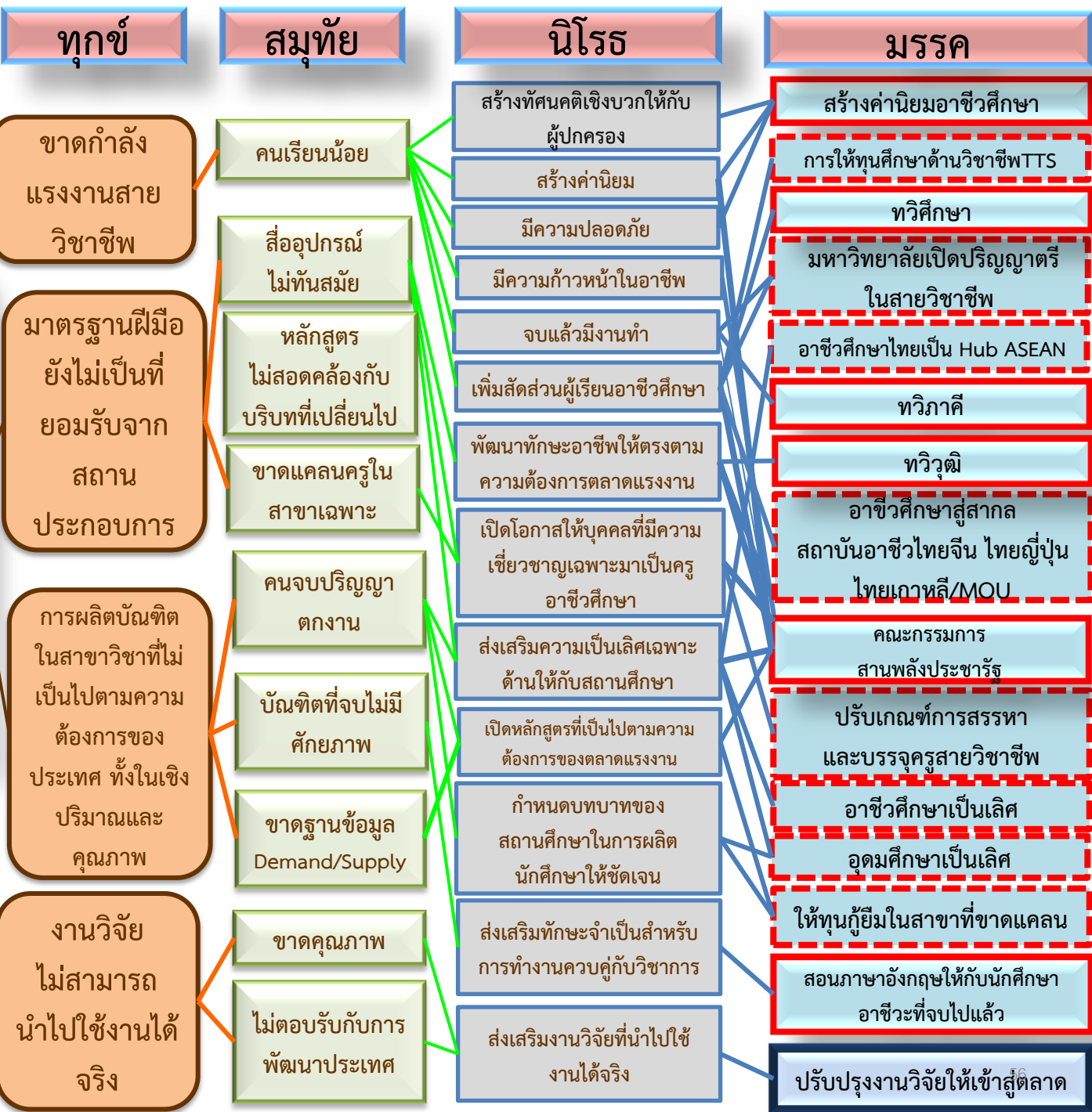
- ไม่มีองค์ความรู้
- ครูบางส่วนสอนแต่อธิบายแต่หน้าห้องเรียน
- ขาดเทคนิคการสอน
- ขาดแคลนครูสาขาเฉพาะ
- ครูไม่ครบชั้น
- ครูกระจุกตัวอยู่ในเมือง/ร.ร.ใหญ่
- การอบรมและการพัฒนา
- การปฏิบัติงานที่ไม่เกี่ยวกับการสอน
- ไม่นำผลสัมฤทธิ์ของผู้เรียนมาเป็นตัวชี้วัดหลักในการเลื่อนวิทยฐานะและพิจารณาความดีความชอบ
- ความก้าวหน้าในอาชีพ
- ปัญหาหนี้
- ขาดสวัสดิการ

- พัฒนากระบวนการผลิต คัดสรรคนเก่ง คนดีเป็นครู
- พัฒนาครูให้เป็น facilitator Coaching และ Motivator
- เปิดโอกาสให้คนเก่งสาขาวิชาเฉพาะเป็นครู
- ใช้ระบบช่วยสอน
- ให้สามารถโอนย้ายข้ามเขตได้หรือสร้างแรงจูงใจในการย้าย
- สร้างระบบการพัฒนา/อบรมครูที่ใช้เวลานอกเหนือเวลาสอน
- ทำงานตามสั่งของผู้ใหญ่
- ลดภาระการรายงานทำเอกสารสำหรับการประเมินการประกันภายในภายนอก
- ระบบการประเมินต้องเป็นส่วนหนึ่งของการปฏิบัติงานของครู
- ประเมินวิทยฐานะให้สอดคล้องกับผลสัมฤทธิ์ทางการเรียน
- ปรับปรุงระบบบริหารงานบุคคล
- สร้างวินัยในการใช้เงิน
- ปรับปรุงบ้านพักครูที่ทรุดโทรมหรือไม่ปลอดภัย

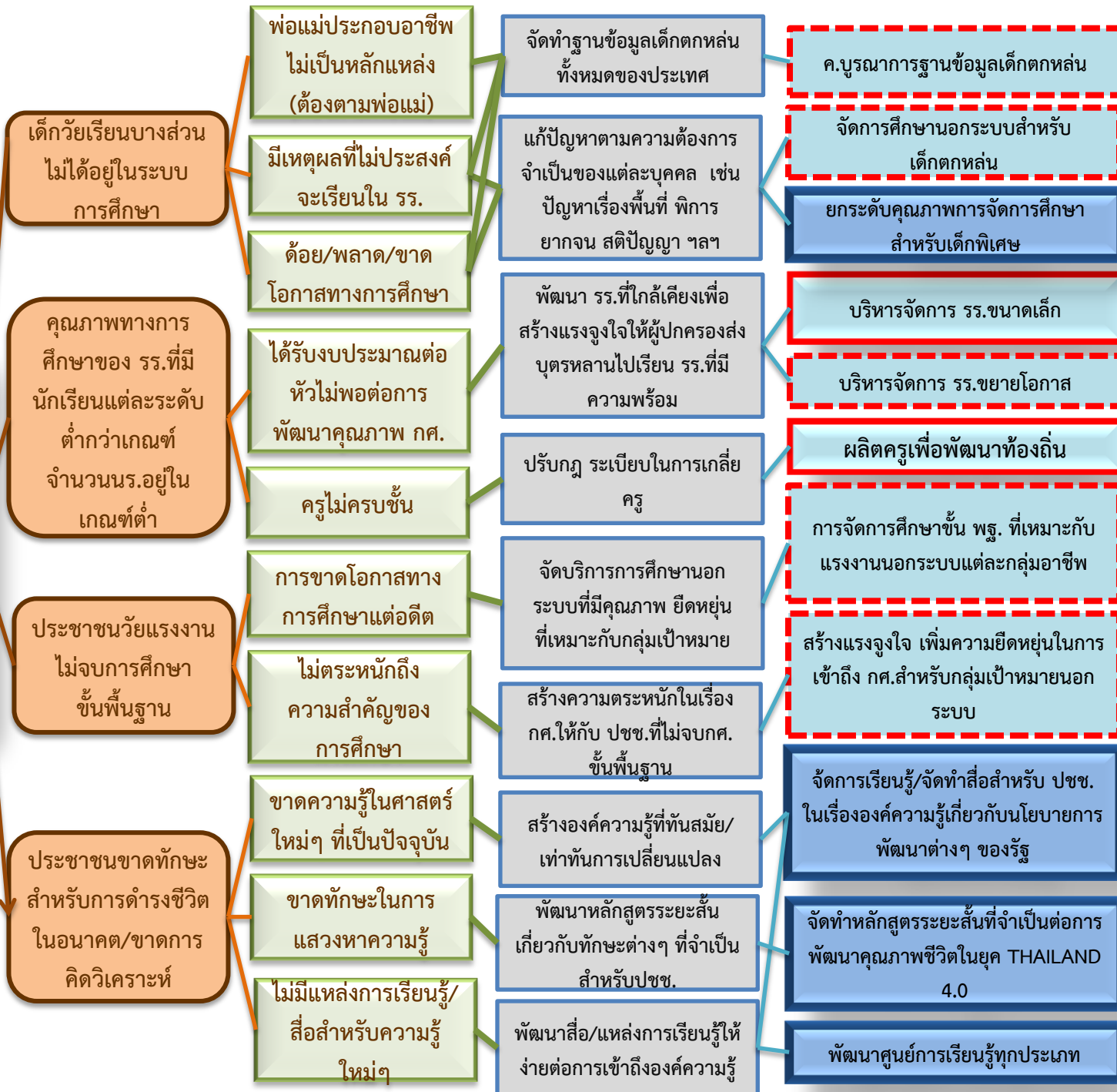
- ผลิตครูเพื่อพัฒนาท้องถิ่น
- สนับสนุนทุนเรียนครูระดับอุดมศึกษา
- ผลิตครูระบบปิด
- พัฒนาระบบนิเทศ
- ราชภัฏเป็นเลิศ (ด้านครู)
- จัดทำหลักสูตรผลิตครู(ใหม่)
- มหาวิทยาลัยเป็นพี่เลี้ยง
- DLTV
- ปรับกฎระเบียบเรื่องใบประกอบวิชาชีพ
- ปรับหลักเกณฑ์การโอนย้าย
- โครงการจ้างครูผู้ทรงคุณค่า (ครูเกษียณ)
- ปรับระบบ/วิธีการพัฒนาครู
- ปรับปรุงเกณฑ์การประเมินวิทยฐานะ
- สร้างกรอบมาตรฐานการประเมิน
- มาตรการในการแก้ปัญหาหนี้สินครู
- เร่งปรับปรุงบ้านพักครู

3

การผลิตพัฒนากำลังคนและงานวิจัยที่สอดคล้องกับความต้องการของการพัฒนาประเทศ



การเข้าถึง โอกาส ทางการศึกษา และการเรียนรู้ อย่างต่อเนื่อง ตลอดชีวิต



5

ICT เพื่อการศึกษา

ทุกซ์

สมุทัย

นิโรธ

มรรค

โครงสร้างพื้นฐาน

ระบบฐานข้อมูล

ระบบการจัดการเนื้อหาสาระ/ องค์ความรู้

ไม่ทั่วถึง

ทับซ้อน

ขาดความเสถียร

ขาดการบูรณาการ

ไม่ทันสมัย

ไม่ได้นำข้อมูลมาใช้ในการตัดสินใจ

ความหลากหลายของระบบจัดเก็บ

ผลิตแต่ไม่เผยแพร่และนำไปใช้

บูรณาการ ICT ทั้งด้าน Content Network และ MIS ภายในกระทรวงศึกษาธิการ

ประสานความร่วมมือ ICT กับหน่วยงานภายนอกทั้งด้าน Content Network และ MIS

จัดทำแผนแม่บทเทคโนโลยีสารสนเทศเพื่อการศึกษา

จัดทำแผนแม่บทเทคโนโลยีสารสนเทศเพื่อการบริหารงาน

มหาวิทยาลัยไซเบอร์ไทย

บูรณาการงบประมาณ ICT

DLTV/DLIT/ETV

6

การบริหารจัดการ

