

**สรุปรายงานผลการเบิกจ่ายงบประมาณตามแผนปฏิบัติราชการ ประจำปีงบประมาณ พ.ศ. 2563
รอบ 6 เดือน (1 ตุลาคม 2562 – 31 มีนาคม 2563)**

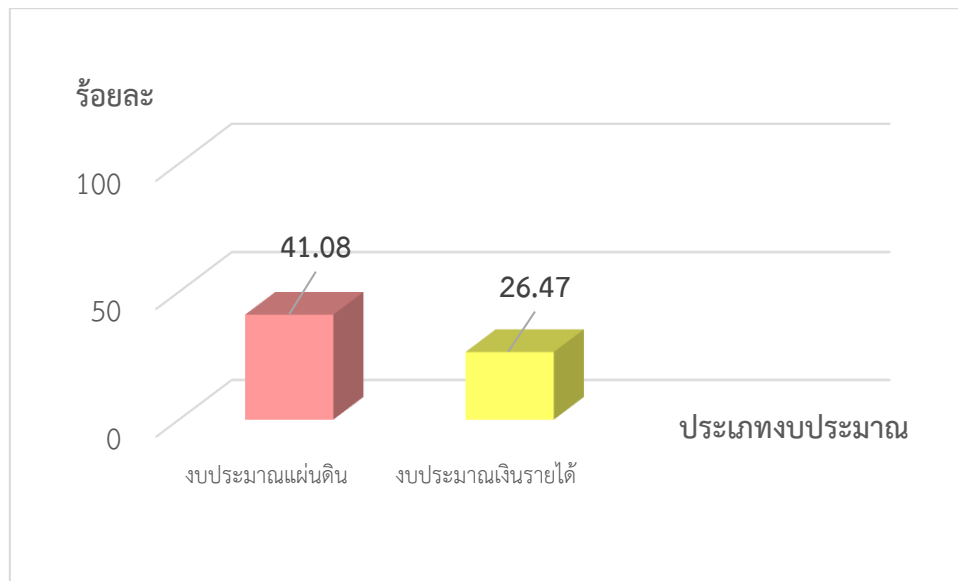
มหาวิทยาลัยราชภัฏสกลนครได้จัดสรรงบประมาณให้หน่วยงานภายในมหาวิทยาลัยดำเนินการตามภารกิจ ใน 4 ประเด็นยุทธศาสตร์ โดยมีผลการเบิกจ่ายงบประมาณ ตามแผนปฏิบัติราชการ ประจำปีงบประมาณ พ.ศ. 2563 รอบ 6 เดือน (1 ตุลาคม 2562 – 31 มีนาคม 2563) ข้อมูล ณ วันที่ 31 มีนาคม 2563 รายละเอียด ดังนี้

1. ผลการเบิกจ่ายงบประมาณ จำแนกตามประเภทงบประมาณ
2. ผลการเบิกจ่ายงบประมาณแผ่นดินและงบประมาณเงินรายได้ จำแนกตามส่วนราชการ เปรียบเทียบแผนกับผล
3. ผลการเบิกจ่ายงบประมาณแผ่นดินและงบประมาณเงินรายได้ จำแนกตามประเด็นยุทธศาสตร์ เปรียบเทียบแผนกับผล
4. ผลการดำเนินงานโครงการงบประมาณแผ่นดินและงบประมาณเงินรายได้ จำแนกตามส่วนราชการ เปรียบเทียบแผนกับผล

ตารางที่ 1 : ผลการเบิกจ่ายงบประมาณ จำแนกตามประเภทงบประมาณ

ประเภทงบประมาณ	แผนการใช้จ่าย	ผลการเบิกจ่าย	คิดเป็นร้อยละ
งบประมาณแผ่นดิน	371,844,700.00	152,741,608.63	41.08
งบประมาณเงินรายได้	123,192,708.00	32,608,147.35	26.47
รวมทั้งสิ้น	495,037,408.00	185,349,755.98	37.44

แผนภูมิที่ 1 ร้อยละผลการเบิกจ่ายงบประมาณ จำแนกตามประเภทงบประมาณ

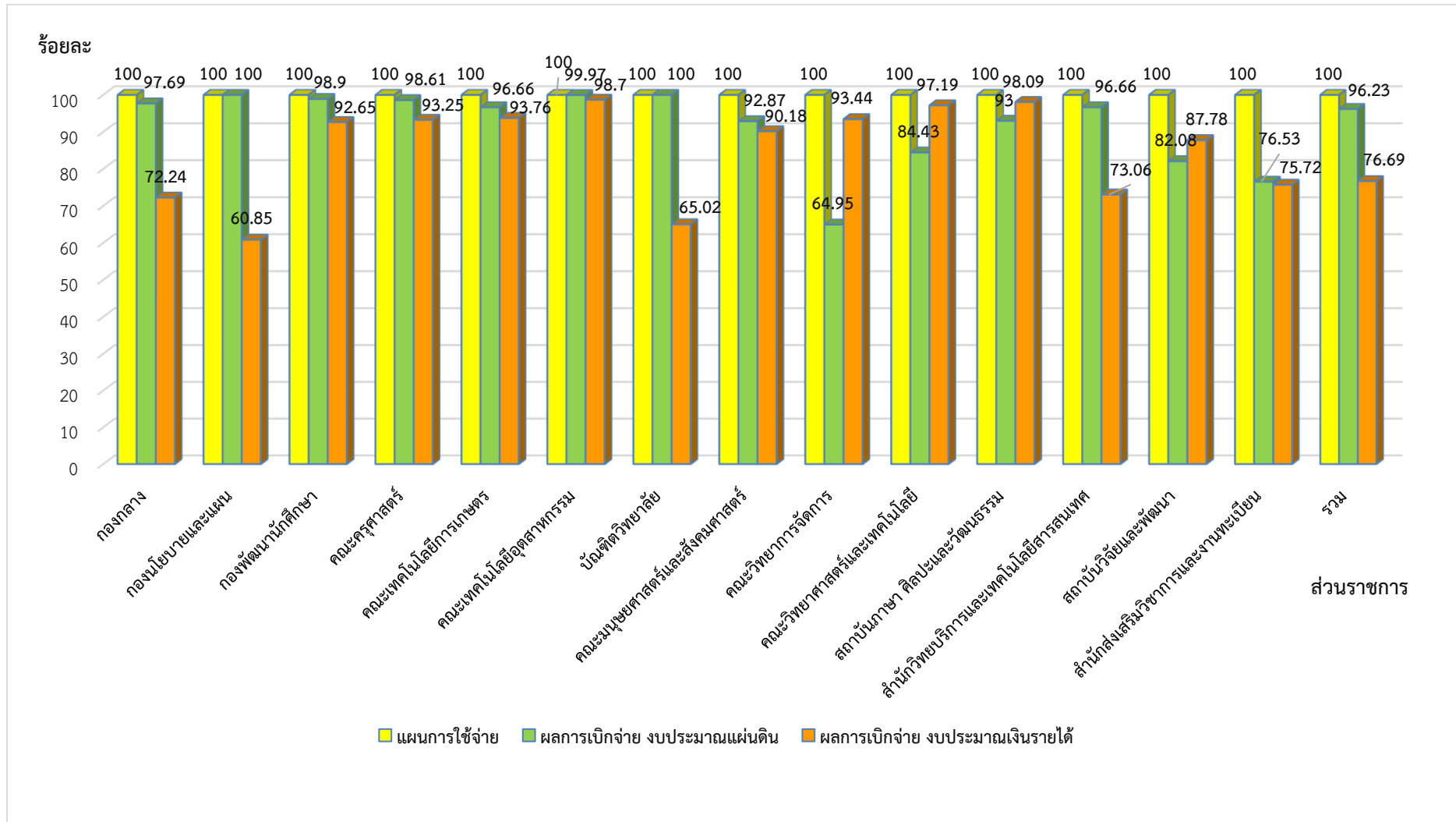


จากตารางที่ 1 พบว่า มหาวิทยาลัยราชภัฏสกลนคร มีผลการเบิกจ่ายงบประมาณ จำแนกตามประเภทงบประมาณ ประจำปีงบประมาณ พ.ศ. 2563 ในรอบ 6 เดือน จำนวน 185,349,755.98 บาท จำแนกเป็น งบประมาณแผ่นดิน จำนวน 152,741,608.63 บาท คิดเป็น ร้อยละ 41.08 และงบประมาณเงินรายได้ จำนวน 32,608,147.35 บาท คิดเป็นร้อยละ 26.47 ตามลำดับ

ตารางที่ 2: ผลการเบิกจ่ายงบประมาณแผ่นดินและงบประมาณเงินรายได้ จำแนกตามส่วนราชการเปรียบเทียบแผนกับผล

ส่วนราชการ	งบประมาณแผ่นดิน			งบประมาณเงินรายได้		
	แผนการใช้จ่าย	ผลการเบิกจ่าย (งาน คลัง)	ร้อยละ	แผนการใช้จ่าย	ผลการเบิกจ่าย (งาน คลัง)	ร้อยละ
กองกลาง	358,491,100.00	148,806,975.70	41.51	56,306,970.00	14,846,949.32	26.37
กองนโยบายและแผน	987,000.00	221,020.00	22.39	1,171,427.00	152,151.16	12.99
กองพัฒนานักศึกษา	640,000.00	346,157.64	54.09	3,670,458.00	1,377,911.16	37.54
คณะครุศาสตร์	1,183,300.00	377,992.65	31.94	6,312,150.00	2,542,480.52	40.28
คณะเทคโนโลยีการเกษตร	1,090,350.00	304,516.60	27.93	1,071,500.00	229,441.79	21.41
คณะเทคโนโลยีอุตสาหกรรม	1,310,350.00	458,924.16	35.02	1,227,220.00	286,531.15	23.35
บัณฑิตวิทยาลัย	35,000.00	0.00	0.00	18,866,100.00	4,019,535.75	21.31
คณะมนุษยศาสตร์และสังคมศาสตร์	1,219,700.00	707,835.88	58.03	3,004,600.00	914,752.99	30.45
คณะวิทยาการจัดการ	1,325,250.00	396,359.00	29.91	4,858,300.00	1,670,175.20	34.38
คณะวิทยาศาสตร์และเทคโนโลยี	3,552,650.00	842,912.00	23.73	3,574,876.00	714,871.67	20.00
สถาบันภาษา ศิลปะและวัฒนธรรม	1,405,000.00	244,000.00	17.37	1,496,500.00	531,494.09	35.52
สำนักวิทยบริการและเทคโนโลยีสารสนเทศ	35,000.00	0.00	0.00	4,707,520.00	600,860.98	12.76
สถาบันวิจัยและพัฒนา	185,000.00	20,655.00	11.16	4,602,000.00	1,474,154.54	32.03
สำนักส่งเสริมวิชาการและงานทะเบียน	385,000.00	14,260.00	3.70	12,323,087.00	3,246,837.03	26.35
รวม	371,844,700.00	152,741,608.63	41.08	123,192,708.00	32,608,147.35	26.47

แผนภูมิที่ 2 : ร้อยละการเบิกจ่ายงบประมาณแผ่นดินและงบประมาณเงินรายได้ จำแนกตามส่วนราชการเปรียบเทียบแผนกับผล



จากแผนภูมิที่ 2 มหาวิทยาลัยราชภัฏสกลนคร มีผลการเบิกจ่าย **จำแนกตามส่วนราชการ** เมื่อเปรียบเทียบกับแผนผล ประจำปีงบประมาณ พ.ศ. 2563 ในรอบ 6 เดือน **งบประมาณแผ่นดิน** พบว่า งบประมาณแผ่นดินมีผลการเบิกจ่าย คิดเป็นร้อยละ 41.08 และคงเหลือยังไม่ได้เบิกจ่าย คิดเป็นร้อยละ 58.92, **เมื่อจำแนกตามส่วนราชการ** ส่วนราชการที่มีผลการเบิกจ่ายมากที่สุด ได้แก่ คณะมนุษยศาสตร์และสังคมศาสตร์ คิดเป็นร้อยละ 58.03 รองลงมา ได้แก่ กองพัฒนานักศึกษา คิดเป็นร้อยละ 54.09 และน้อยที่สุด ได้แก่ บัณฑิตวิทยาลัย และ สำนักวิทยบริการและเทคโนโลยีสารสนเทศ คิดเป็นร้อยละ 0

และมีผลการเบิกจ่าย**งบประมาณเงินรายได้** เปรียบเทียบแผนกับผล พบว่า งบประมาณเงินรายได้ มีผลการเบิกจ่าย คิดเป็นร้อยละ 26.47 และคงเหลือยังไม่ได้เบิกจ่าย คิดเป็นร้อยละ 73.53, **เมื่อจำแนกตามส่วนราชการ** ส่วนราชการที่มีผลการเบิกจ่ายมากที่สุด ได้แก่ คณะครุศาสตร์ คิดเป็นร้อยละ 40.08 รองลงมา ได้แก่ กองพัฒนานักศึกษา คิดเป็นร้อยละ 37.54 และน้อยที่สุด ได้แก่ สำนักวิทยบริการและเทคโนโลยีสารสนเทศ คิดเป็นร้อยละ 12.76

โดยมีรายละเอียดร้อยละการเบิกจ่ายงบประมาณ**เมื่อจำแนกตามส่วนราชการ** เรียงลำดับจากมากไปหาน้อย ดังนี้

ลำดับที่	การเบิกจ่ายงบประมาณแผ่นดิน	ลำดับที่	การเบิกจ่ายงบประมาณเงินรายได้
1	คณะมนุษยศาสตร์และสังคมศาสตร์ 58.03%	1	คณะครุศาสตร์ 40.28%
2	กองพัฒนานักศึกษา 54.09%	2	กองพัฒนานักศึกษา 37.54%
3	กองกลาง 41.51%	3	สถาบันภาษา ศิลปะและวัฒนธรรม 35.52%
4	คณะเทคโนโลยีอุตสาหกรรม 35.02%	4	คณะวิทยาการจัดการ 34.38%
5	คณะครุศาสตร์ 31.94%	5	สถาบันวิจัยและพัฒนา 32.03%
6	คณะวิทยาการจัดการ 29.91%	6	คณะมนุษยศาสตร์และสังคมศาสตร์ 30.45%
7	คณะเทคโนโลยีการเกษตร 27.93%	7	กองกลาง 26.37%
8	คณะวิทยาศาสตร์และเทคโนโลยี 23.73%	8	สำนักส่งเสริมวิชาการและงานทะเบียน 26.35%
9	กองนโยบายและแผน 22.39%	9	คณะเทคโนโลยีอุตสาหกรรม 23.35%
10	สถาบันภาษา ศิลปะและวัฒนธรรม 17.37%	10	คณะเทคโนโลยีการเกษตร 21.41%
11	สถาบันวิจัยและพัฒนา 11.16%	11	บัณฑิตวิทยาลัย 21.31%
12	สำนักส่งเสริมวิชาการและงานทะเบียน 3.70%	12	คณะวิทยาศาสตร์และเทคโนโลยี 20.00%
13	บัณฑิตวิทยาลัย 0%	13	กองนโยบายและแผน 12.99%
	สำนักวิทยบริการและเทคโนโลยีสารสนเทศ 0%	14	สำนักวิทยบริการและเทคโนโลยีสารสนเทศ 12.76%

ปัญหา/อุปสรรค

ในปีงบประมาณประจำปี พ.ศ. 2563 ได้ดำเนินการใช้งบประมาณตาม พ.ร.บ. งบประมาณไปพลางก่อน ประจำปี 2562 ทำการวางงบประมาณไม่เป็นตามเป้าหมายเพราะงบประมาณรับจัดสรรตามเงินที่ได้รับจัดสรร 50 % ประกอบกับมหาวิทยาลัยได้ปรับเปลี่ยนกระทรวงจากกระทรวงศึกษาธิการเป็นกระทรวงการอุดมศึกษา วิทยาศาสตร์ วิจัยและนวัตกรรมและผลการดำเนินการประสบปัญหาเรื่อง สถานการณ์แพร่ระบาดของโรคติดเชื้อไวรัสโคโรนา 2019 (Coronavirus Disease 2019 : Covid-19) ทำให้การจัดกิจกรรมมีปัญหาในการดำเนินการ การลงพื้นที่ในชุมชน การจัดประชุมที่มีจำนวนคนจำนวนมากซึ่งจะต้องปรับเปลี่ยนกิจกรรมจากประชุมในกลุ่มขนาดใหญ่

ข้อเสนอแนะ/ผลสัมฤทธิ์ตามเป้าหมาย

จากกรณีในส่วนราชการได้ใช้งบประมาณตาม พ.ร.บ. งบประมาณไปพลางก่อนประจำปี 2562 ต้องมีการวางแผนในการ Maing ปี 62 พลางก่อน ซึ่งจะกระทบต่อการใช้จ่ายงบประมาณประจำปี